



雪解けによる河川の増水に注意しましょう！

3月～4月は融雪出水期です。

融雪出水期とは・・・
「雪解けにより川の水が増水しやすい時期。」

雪が多い地域では、おおむね3月～4月にかけて、融雪出水期として川の増水に注意しなければいけません。これからの急激な気温上昇により、これまでの積雪が一気にとけだし、川に雪解け水が流れ込むことで最上川の水位が高くなります。そこに大雨や長雨が発生すればその影響で洪水の危険が起きます。厳しい冬が明けて、なんとなく気が緩んでくる頃ですが、起こりうる災害に備えていきましょう。(災害発生時の備えとして、ハザードマップを活用し、避難場所の確認や防災グッズを準備する他、各自治体の避難情報や気象情報などの情報収集が大事になります。)

※雨が降っていなくても川が急に増水する事もあります。十分ご注意ください。

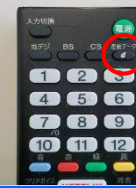
▼水位を知りたい！カメラ映像が見たい▼

国土交通省川の防災情報



パソコン・スマートフォンから
<https://www.river.go.jp/>

▼TVからも河川の情報が分かります▼



- ①TVをNHKに合わせる。
- ②リモコンのdボタンを押す。
- ③防災・生活情報を選択。
- ④河川水位情報を選択。

※はん濫注意水位を超えた場合のみ表示

油流出事故

多発しています

臈気川

オイルフェンス

2/13(月) 油の流出が広がらないようにオイルフェンスを張って拡散防止対策をしました。

油事故が起きると、多くの人達が対応に奔走する事になるんです。

2/10(金)大石田小学校付近

大石田出張所管内では、今月に入り2/4(土)、2/10(金)、2/13(月)と河川に油を流出させる事故が立て続けに発生しています！

油流出事故の原因はほとんどが人為的なミスです。もしも油流出事故を起こしてしまった場合は、その後の対応がとても大事になります。被害が大きくなるように対策をしましょう。

- 油の流出源を確認し、元栓を閉める。
- 側溝等に油が流れ出ないように新聞紙や布で拭き取り油を回収してください。

流出した油を洗い流すことは絶対にやめてください！

その後は、警察・消防・各市町村役場・県・国のいずれかに速やかに連絡をお願いします。



※油事故後の油回収費用は原因者のあなたが自己負担する事になります。

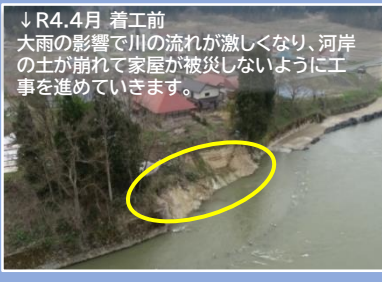
工事完了のお知らせ

大浦上流地区災害復旧工事 // 施工会社: 株式会社 葛麓



令和2年7月の豪雨災害に伴い大浦地区の災害復旧工事を行っていましたが、令和5年1月31日をもって工事が完了しましたことのお知らせします。あわせて河道掘削工事についても完了しており、川幅が約30m 広がったことで、これまでの水害に対する不安がかなり解消される事になります。地域の皆様にはご理解とご協力をいただきまして、ありがとうございました。

かごマット(大浦上流)



完了工事



河道掘削(駒籠上流・下流)



完了工事



完了工事



土砂を掘って川幅を広げることで、大雨で最上川が増水しても、洪水による被害が軽減されます。



もがみがわ 緊急治水対策プロジェクト

「大石田・横山地区の治水対策」に関する住民公聴会を開催しました。

大石田・横山地区の治水対策に関して、住民の皆様のご意見を伺う機会として住民公聴会(大石田町主催)を令和4年12月24日、令和5年2月4日に開催しました。公聴会には多くの皆様に参加いただき、最上川の治水対策や大石田大橋架替に対する様々な意見をいただきました。

今後、いただいた意見も踏まえ、大石田町とも協議を重ねながら事業を進めていきたいと思っております。なお、公聴会の開催状況の詳細については、今後、大石田町役場ホームページでも公開する予定となっております。



2/15 現場技術者による 第27回「安全施工技術」研究発表会

この発表会は、工事現場において現場技術者がそれぞれの現場で安全対策や施工技術に係る創意工夫の取り組み事例を発表し、施工技術の向上と労働災害の未然防止を目的とするものです。大石田出張所管内からは2名が発表を行い、どちらも奨励賞を受賞しました。

おめでとうございます。

- ・(株)新庄砕石工業所 矢口昌志さん
- ・「除草工における危険性と安全対策について」
- ・(株)新庄・鈴木・柴田組 阿部昭人さん
- ・「河道掘削における生産性向上について」

阿部 昭人さん

矢口 昌志さん

【発行】
国土交通省 東北地方整備局 新庄河川事務所 大石田出張所
(担当:本間・浅沼)
〒999-4113 大石田町大字今宿字鷺の原466-2
(TEL)0237-35-2024 (FAX)0237-35-2354

※「川通信 おおいしだ」をご覧になってのご感想やご意見をお寄せ下さい。
※工事現場や河川管理施設をご覧になりたい方は、大石田出張所までご連絡ください。

ホームページもご覧下さい！
<http://www.thr.milt.go.jp/shinjyou>

新庄河川 検索

もがみがわ 緊急治水対策プロジェクト

