

名木沢消流雪揚水施設工事は

今、急ピッチですすめています



工事は3月30日（増工延期予定）完成をめざしてがんばっておりますが、今年は例年になく雪が多いため、現場の方も大変苦労しております。

また、導水管の埋設には市道の片側通行などで皆様にも大変御迷惑をおかけしておりますが、もう少しの間、御協力お願いいたします。

【導水管埋設の様子】

地下約3m程の所にこの様な管を埋めています。この管を通して最上川から汲み上げられた水が、着水槽に入り、各側溝に流れていくようになります。

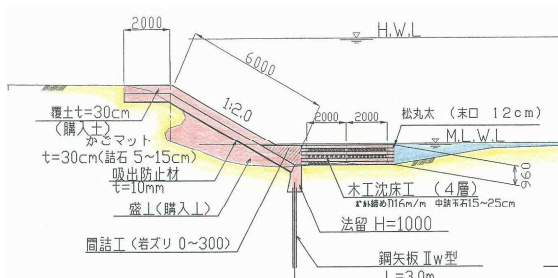
今年度の工事は・・・

- 取水口施設（取水口、スクリーン、護岸、管理用階段、擁壁工）
- 導水管埋設（ ϕ 800 mm、L=353m、空気弁室1箇所、管防護工11箇所）
- ケーブル配管埋設（FEP管 ϕ 100～ ϕ 30、L \div 306m、ハンドホール11箇所）
- 管理用道路 217m（コンクリートブロック積工、側溝工、取水柵、管渠工）
- 電気室（操作・管理室）盛土 等を完成させます。

丹生川護岸工事が発注されました

昨年7月17日の洪水により洗掘された県道丹生川大橋下流の、左岸側河岸の保護のため、下図のような護岸で、河道を復旧するものです。

工事は高橋建設(株)の請負で、かごマット(覆土有)護岸；延長=135m、面積=1.064m²、根固工(木工沈床4層)；巾=4.0m 延長=135m を行います。



油の取扱いには注意しましょう！

寒い日が続き、ストーブやヒーターなど暖房器具が欠かせない季節ですが、それに伴い家庭からの、灯油等の流出事故が多くなってきます。

灯油を扱う際には、そばを離れず、閉め忘れなど無いよう、最後まで注意して行って下さい。なお、ホームタンクや配管は破損を防ぐために、雪囲いや目印をたてたり、定期点検をするなど、事故防止を心がけましょう。



～ご存じですか？～

流れ出た油等が広がらないようにオイルフェンスを設置したり、回収（撤去）を行います。その時に使用する資材や作業にかかる費用です。

事故を起こすと油の撤去到
約50万円の費用がかかります。
そして、その費用は事故を起こした
原因者が責任を持って
負担しなければなりません。

お願い！

事故を起こした場合（側溝等に流出）、または発見した場合には、大事にならないように、至急、お近くの市町村役場、国や県の機関、消防署、警察署等へご連絡下さい。

……受講会員募集……

国土交通省新庄河川事務所では、川やこの地域の素晴らしさを知って頂き、国土交通省がどんな仕事をしているかや、河川や砂防事業に対する御意見を伺うことを目的として、開放講座「川はともだち」を開催しております。平成17年度の参加者を募集していますのでぜひお申し込み下さい。

開講期間：平成17年4月～平成18年3月

毎月1回（原則第3木曜日）、年12回

開講場所：河川や砂防の現地、新庄河川事務所など

開講内容：最上川を中心とした河川や砂防の仕事、各地域の特性について施設や現場の見学、講話を通して紹介します

受講料：無料（昼食代などをいただく場合があります）

募集人員：70名程度

申込期限：平成17年3月18日（金）

申し込み・問い合わせは

大石田出張所までお気軽にどうぞ！！

国土交通省 新庄河川事務所
大石田出張所

〒999-4113

北村山郡大石田町大字今宿

字鷺の原466-2

TEL 0237-35-2024 FAX 0237-35-2354