

最上川中流皿島地区特殊堤工事

(株)オオバ

平成25年度 完成工事!!



◇近隣住民の皆様◇
工事へのご理解とご協力本当にありがとうございました



伐採木の無料提供を行いますのでお知らせします!!

工事で発生した伐採木について、資源の有効利用やコスト削減を図るため、地域住民の方に、無料提供を行う取り組みを実施しております。

伐採木の規格等

やなぎ等の幹や枝

※径が約5cm~30cm、長さ2メートル程度に切り揃えています。

※置き場所では、各種の伐採木が混在しております。

- 提供時期は無くなり次第終了とさせていただきます。
- 月曜日~金曜日(平日のみ) 9:00~16:00
- 提供場所は最上郡戸沢村大字古口字真柄地内となります。



※詳しい内容は、鳥越出張所 担当 長谷部までお問い合わせ下さい。

平成25年度

新規工事紹介!!第2弾

● 最上川中流本合海地区排水施設工事 (株)新庄鈴木柴田組

契約期間: H25年 8月27日 ~ H26年 3月 7日



▲ 盛土作業



▲ 歩道切下げ

- 国道47号に、強制排水する為の鋼管を、国道を横断し埋設します。
- 排水ポンプ車等の車両が容易に乗入、展開できる場所、排水作業に必要な施設を整備します。
- 水位上昇時の排水樋管(上宿、川前、本合海)の水を、本合海排水樋管1箇所を集める為の水路を設置します。

安全を最優先に、又、地域の方々に喜んでいただけるような仕事を目指し、頑張ります。

現場施工にあたり一言...



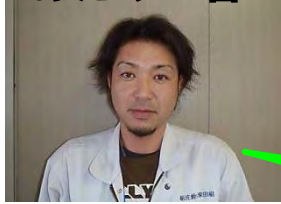
現場代理人 二坂 栄一

● 最上川中流鳥越管内護岸等補修工事 (株)新庄鈴木柴田組

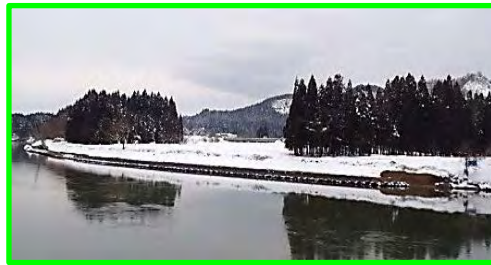
契約期間: H25年 9月 5日 ~ H26年 3月10日

本合海地区左岸にある、既設護岸の崩落箇所を補修する工事です。出水による護岸の更なる崩落や河岸の洗掘を防ぎます。

現場施工にあたり一言...



現場代理人 柴崎 将之



無事故で工事完了目指し頑張ります。



● 最上川中流清水合海地区堤防強化工事

契約期間: H25年 8月27日 ~ H26年 2月 5日

(株)新庄砕石工業所



出水時の堤防決壊を防止するため、堤防基盤漏水を遮断する矢板の打ち込みを行う工事です。実施により清水堤防の強化を図ります。

冬期間の施工になりますが、適正な出来形及び品質の確保に努め安全作業を心がけたいと思います。又、工事車両の出入り等でご迷惑をおかけしますが、ご協力お願いします。

現場施工にあたり一言...



現場代理人 大場 克宏

近隣住民の皆様には、工事中何かとご不便な点もあるかと思いますが、ご理解とご協力を宜しくお願い致します。





* 鳥越管内雪捨場状況 *

鳥越管内雪捨場許可状況

申請者	河川名	地区名	占用面積 (㎡)	堆積 (㎡)
舟形町	最上川小国川	富田	1,100	2,200
山形県	最上川小国川		6,000	18,000
	最上川	堀内	2,000	4,000
	最上川		20,000	40,000
大蔵村	最上川	清水	4,500	9,000
国土交通省	最上川	蔵岡	3,900	16,500
戸沢村	最上川		150	450

近年の豪雪の影響及び申請者からの要望により、昨年度より占用許可面積を拡大しています。



許可期限
平成26年4月30日まで

富田地区



許可前



申請者：山形県
占用面積：6,000㎡

申請者：舟形町
占用面積：1,100㎡

1月20日

蔵岡地区



許可前



申請者：国土交通省
占用面積：3,900㎡

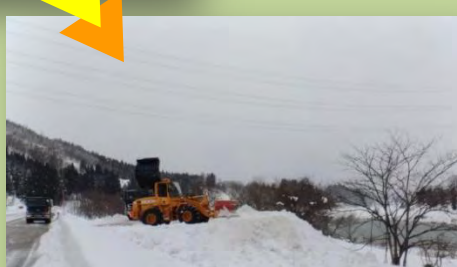
申請者：戸沢村
占用面積：150㎡

1月23日

堀内地区



許可前



申請者：山形県
占用面積：2,000㎡

1月23日

清水地区



許可前



申請者：山形県
占用面積：20,000㎡

申請者：大蔵村
占用面積：4,000㎡

2月6日

神室産業生と

連携して河川伐採木の有効利用

金山町道草ぶんこうの方との
炭焼きがまの構造や炭焼きに
ついての説明

河川敷に繁茂する立木の有効利用を目的に、神室産業高校生徒の実習時間を利用していただき、新たな利活用方法の研究を実施しました。

来年度以降もこの活動を継続し、国土交通省と学校の連携を深めることで、様々な課題に対し新たな発想を盛り込みながら、地域に根ざした事業を展開して行きたいと思っています。

次年度は、神室産業で持っている土木や農業と言った分野の協力も得ながら、新たな取り組みを実施していく予定です。



実習の様子



炭焼き小屋の制作作業



実習を行った生徒の皆さん

☆☆完成☆☆

* 生徒さんの感想 *

河川木の現状やその処理についてこれまでわからないことがあったが知ることができました。

お問い合わせ先 鳥越出張所

〒996-0002 新庄市金沢字中村 1495-13

(TEL) 0233-22-6038

(FAX) 0233-22-0083

<http://www.thr.mlit.go.jp/shinjou>

※ご感想や、河川に関するご意見や情報等
ありましたらお気軽にお寄せ下さい(∩_∩)

担当 遠藤・金田