

— 平成25年度 工事状況 — 最上川中流清水地区ほか堤防強化工事

契約期間：H25年3月16日～H25年7月25日

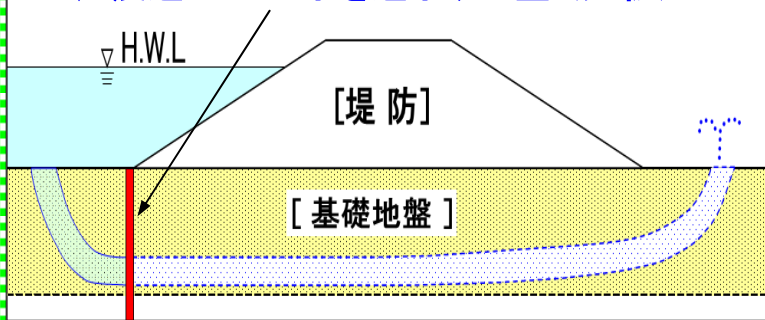
(株)新庄砕石工業所

概要

この工事は、浸透水に対する堤防の安全性を確保する為に行う工事で下記の工法を実施します。

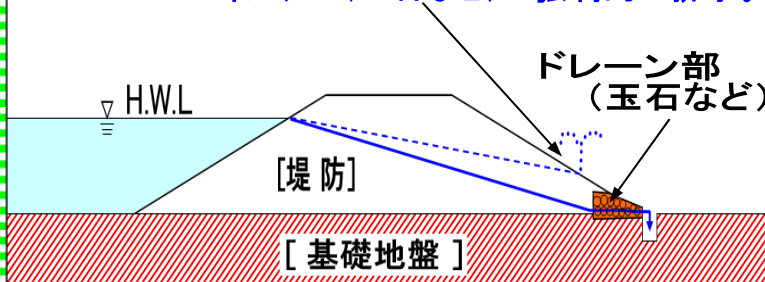
川表遮水工法

◇ 浸透してくる水を遮水する壁（矢板）



ドレーン工法

◇ 堤体を浸透してくる水をフィルター（玉石など）で強制的に排水。



現場施工にあたり一言...

現場では目的の機能が十分発揮出来るように日々施工管理に努めて工事完成を目指します。

無事故・無災害・適正な出来形確保を現場の三大目標にしてがんばります。



現場代理人
尾形 広美

最上川の刈草を無料でお譲り致します!!

鳥越出張所では、毎年堤防管理のため除草を行っております。その際にでた刈草を地域の方々に無償でお譲りする取り組みを実施しております。刈草を堆肥の原料、家畜の飼料等に使用してみたいかたがでしょうか!?



そのままイメージ



梱包イメージ

※ 刈草は『そのまま』や『梱包』した形で配布を予定しております。

* 詳しくは鳥越出張所までお問い合わせ下さい *

安全利用点検

4月18日 河川レクリエーション活動の場として多くの人々に利用されていることを踏まえ、ゴールデンウィークを前に、関係機関や地域の方と一緒に水辺施設を点検し、問題のあった箇所の改善を行いました。



▲ 舟形町河川公園

◀ 新庄市本合海地内

改善箇所名

古口佐渡端親水公園
古口第二排水樋管



改善前
古口第二排水樋管吐口の立入防止囲いが損傷し、転落する危険がある。



改善後
新たに転落防止柵を設置しました。

— 着任のご挨拶 —



鳥越出張所長
さいとう まさひろ
齊藤 勝博

4月1日付けで着任しました。四季の変化が明瞭で風光明媚な最上川中流部の管理に携われることになり、大変光栄に感じているところです。

私事ですが、河川の出張所勤務は3箇所目になり、事務所勤務を含めると東北内の5つの河川に関わってきました。これまでの経験を活かし、皆様のご協力を得ながら他の川の良い取り組みなども取り入れ、最上川の魅力を向上させたいと思っており、その魅力を鳥越出張所から発信していきたいと考えています。

新米出張所長かつ新庄は初めての勤務地となりますが、最上川中流地域の安全と発展のため、微力ながら貢献できるように頑張りますので、ご協力をお願いいたします。

出身地：秋田県横手市 趣味：散策

7月は河川愛護月間です!

平成25年7月1日(月)~7月31日(水)

国土交通省では河川愛護・水質保全への関心を高めて頂く事を目的に7月を河川愛護月間として定めています。

☆お問い合わせ先☆ 鳥越出張所

〒996-0002 新庄市金沢字中村 1495-13
(TEL) 0233-22-6038
(FAX) 0233-22-0083

<http://www.thr.mlit.go.jp/shinjyou>
※ご感想や、河川に関するご意見や情報等
ありましたらお気軽にお寄せ下さい(^o^)
担当 遠藤・金田