



2010 迎春

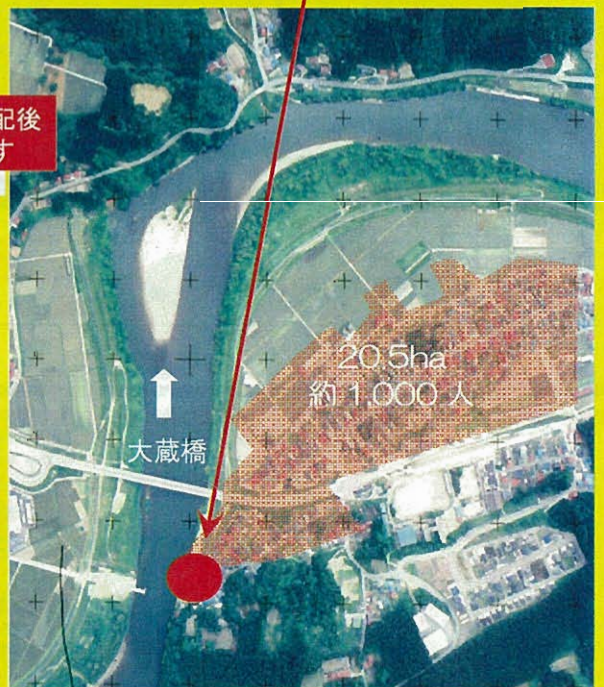
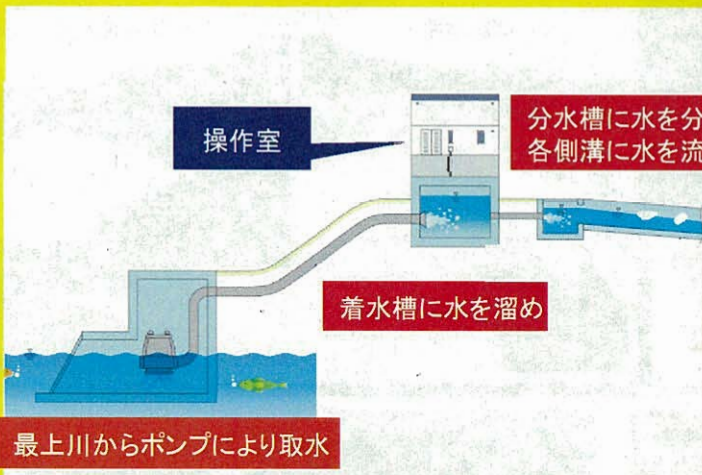


本年も管内地域の安全で安心した基盤形成に向け、出張所一丸となって頑張りますので宜しくお願いします。

最上川の水は 冬期間こんな利用がされています！！

大蔵村では、今冬も平成 19 年度に完成した最上川の水を村内の側溝に流し入れる「消流雪施設」を通して、雪による狭く危険な通行の解消をはじめ冬期間でも安全で安心できる生活環境が確保されています。

清水地区消流雪施設



事業実施前



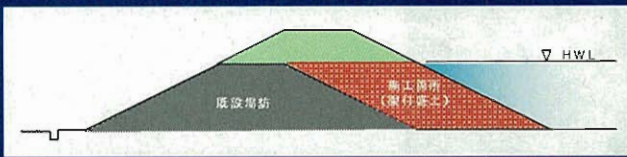
事業実施後

鳥越出張所では、現在こんな工事を実施中です！！

堤防の補強工事

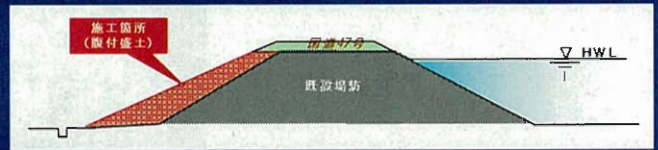
白須賀地区築堤工事(大蔵村)

銅山川合流点から大蔵橋までの延長1300m区間の堤防の川側に腹付盛土を行っています。なお、盛土に使用する材料は、戸沢村の鮭川合流点の中州の土砂を採取(掘削)する等して有効利用しています。



蔵岡地区築堤工事(戸沢村)

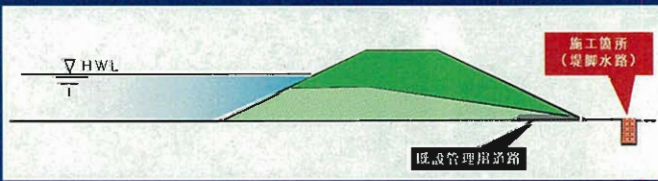
国道47号線と兼用になっている延長1280m間の堤防の内、断面不足(堤防幅)となっていた延長900m区間において堤防の川裏側に腹付盛土による補強を行っています。



堤防添いの水路工事

鶴の子地区工事(新庄市)

堤防予定地と水田の間に延長1400mにわたり排水側溝(堤脚水路)を設置しています。側溝の大きさは50cm~1.2mと比較的大きなものとなっています。また、それと併せ将来の堤防構築時の土砂運搬用に、国道345号線よりダンプトラックが進入できるように工事用進入路工事も実施しています。



給油後
灯油タンクの
コックは
閉めましたか？

今一度
確認を！

新庄河川事務所 鳥越出張所

〒996-0002 新庄市金沢字中村 1495-13
(TEL) 0233-22-6038
(FAX) 0233-22-0083
<http://www.thr.mlit.go.jp/shinjiyou>

河川に関するご意見や情報等ありましたらお寄せ下さい！