

30年来の大洪水

最上川中流部

台風8号
H9.6.29出水



黒淵地区氾濫状況

濁流渦巻く大石田大橋付近



大氾濫となった清水・白須賀地区

建設省 東北地方建設局 新庄工事事務所

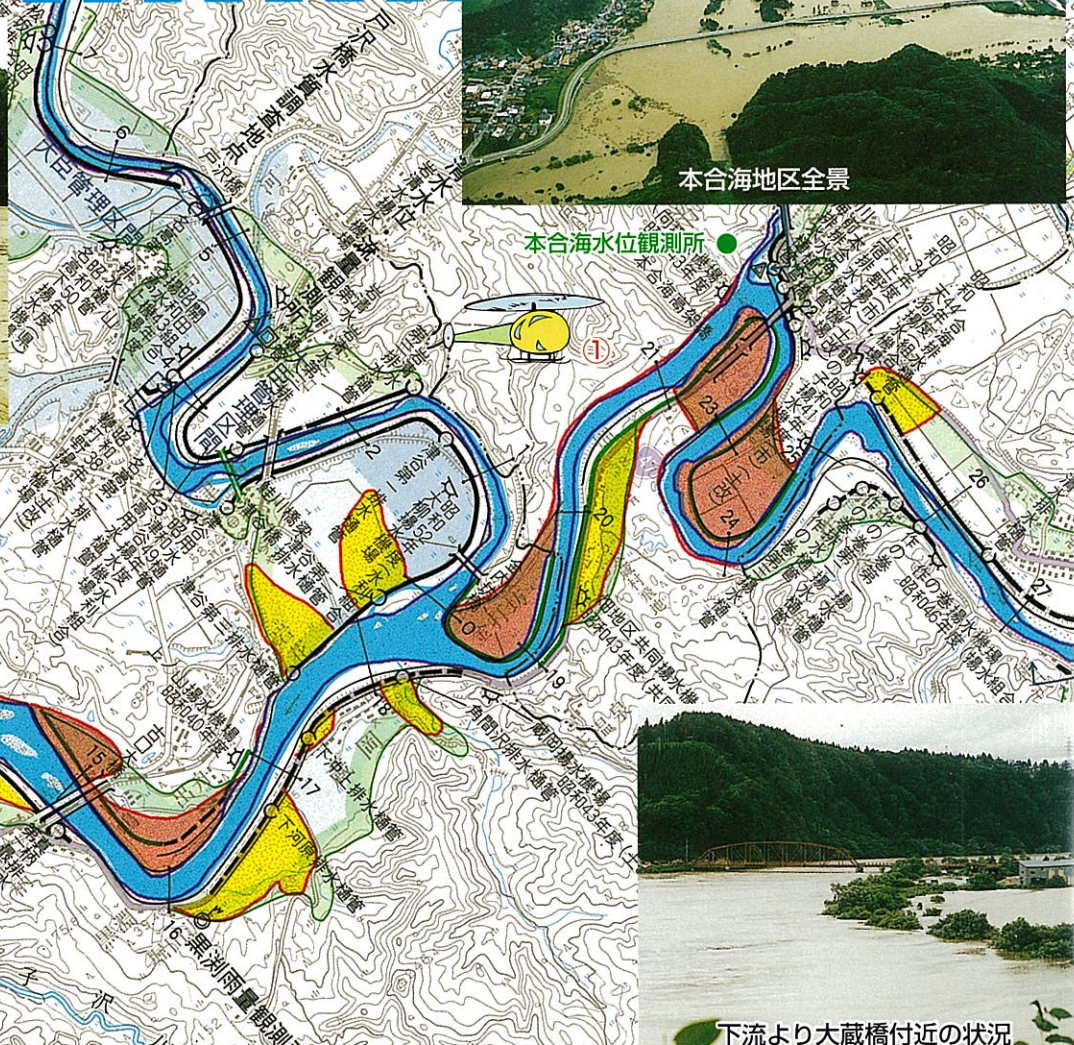
台風8号による洪水の概要

◎治水施設の効果

平成9年6月29日（台風8号）洪水について

梅雨前線と台風8号の影響などで6月27日夕方から降り続いた大雨により、最上川は増水し、特に、最上川中流部（大石田町～）大洪水であった昭和42年8月29日洪水（羽越豪雨）、昭和44年8月8日（日本海低気圧）に匹敵する大洪水となった。今回の洪水は接近したため県内では、28日、29日の両日激しい雨となった。特に、堀内上流の流域平均2日雨量は149mmの大雨となり、戦後2番このため、最上川中流部の水位は、28日朝から上昇し、各水位観測所（大石田、堀内、清水、本台海、古口）では、28日21時～29日8時～9時に各観測所で警戒水位を1.60m～3.59m（本台海）越える水位を記録し、各地で浸水被害や堤防の法崩れ等河川災害。今回の洪水被害については、上流の寒河江ダム・大久保遊水地などによる洪水調節効果や河川改修の整備効果、各水防団の水位水、昭和44年8月洪水等と比べ、建物被害が少なかった。

特に、大石田町では、昭和42年8月洪水で家屋浸水被害856棟、昭和44年8月洪水で家屋浸水被害667棟の被害を受けたが、今書であった。

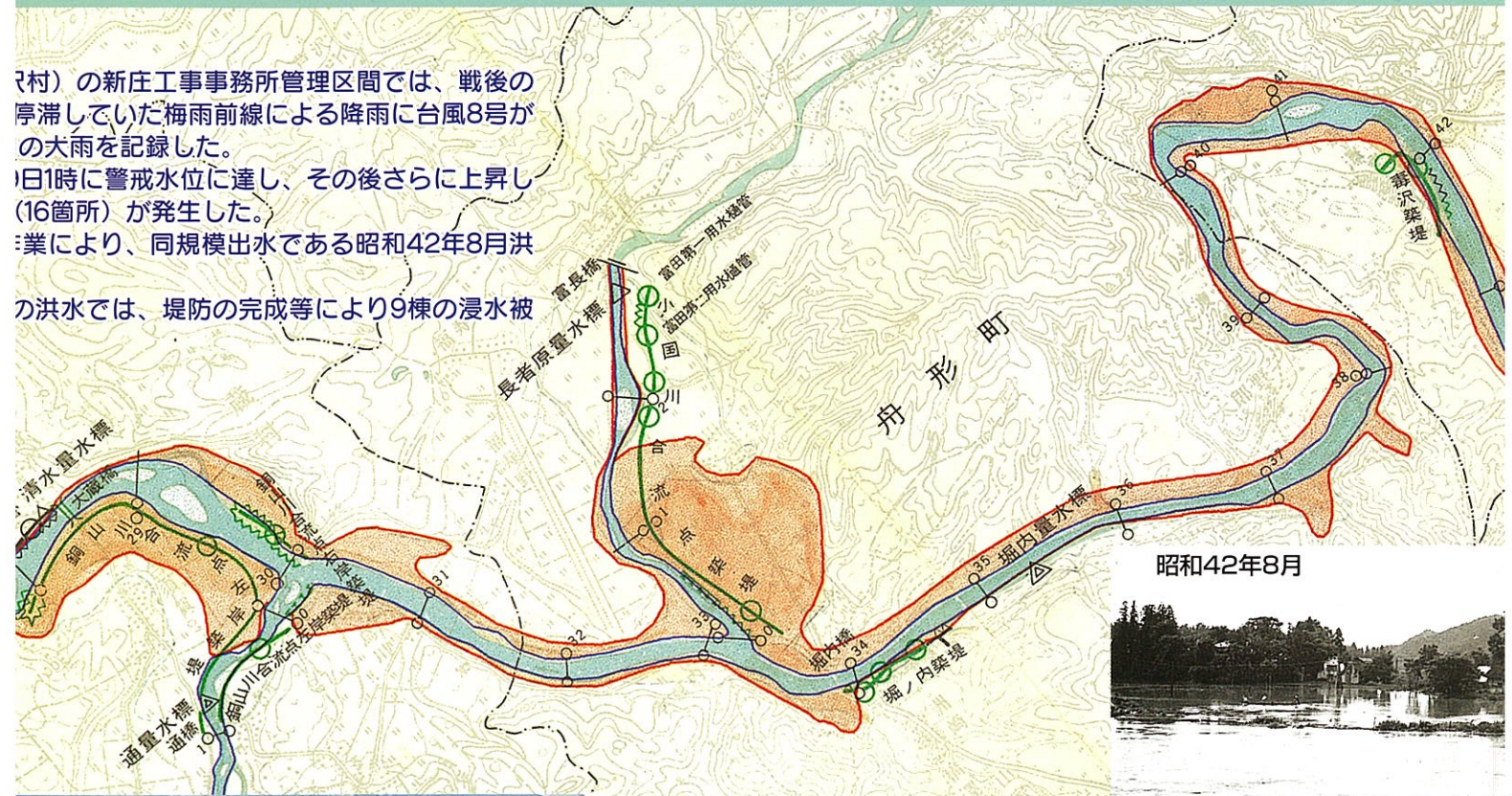


（村）の新庄工事事務所管理区間では、戦後の
 停滞していた梅雨前線による降雨に台風8号が
 の大雨を記録した。

1日1時に警戒水位に達し、その後さらに上昇し
 （16箇所）が発生した。

事業により、同規模出水である昭和42年8月洪

の洪水では、堤防の完成等により9棟の浸水被



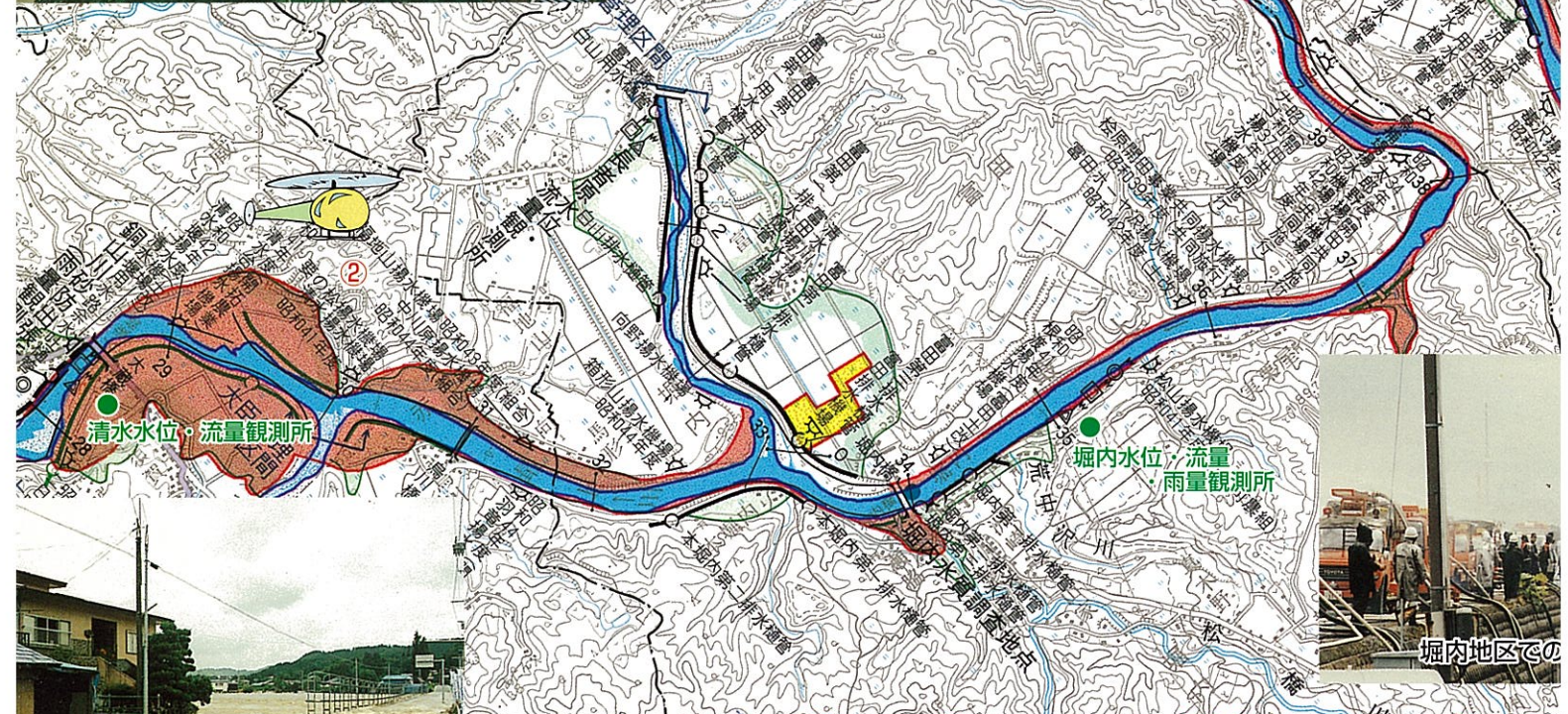
昭和42年8月

大石田町豊田地区・孤

昭和42年8月洪水（羽



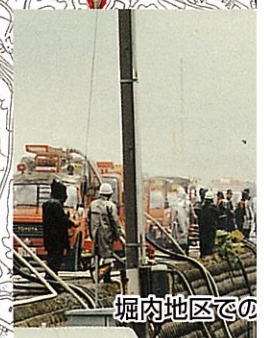
白須賀地区全景



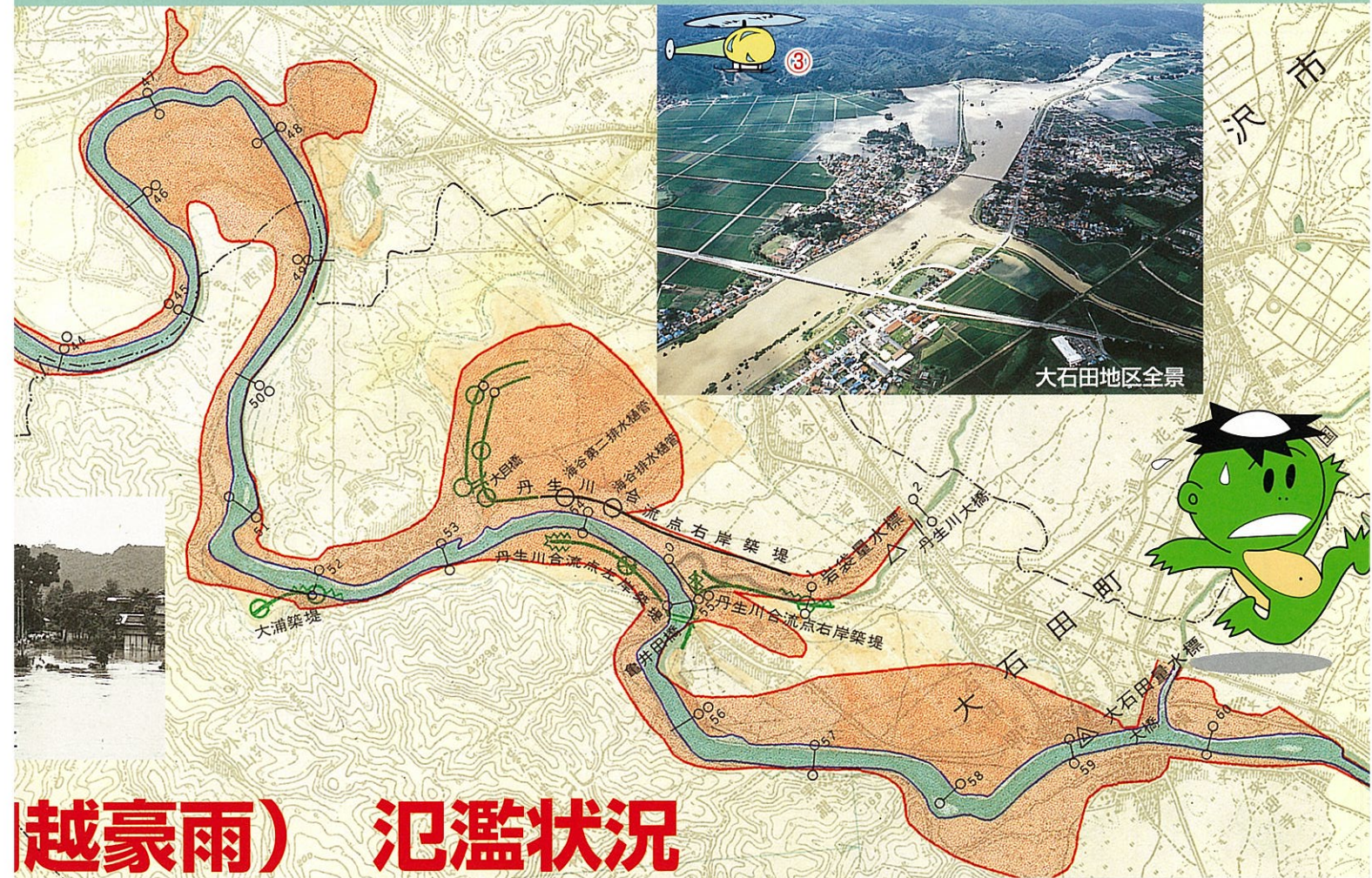
平成9年6月洪水（台風



冠水した白須賀地区



堀内地区での



越豪雨) 氾濫状況



18号) 氾濫状況



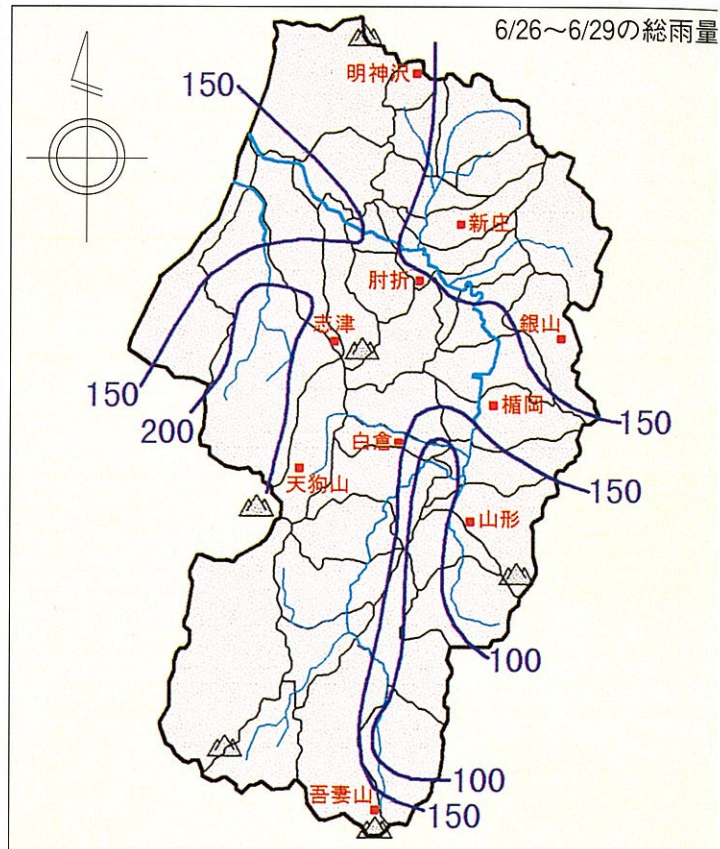
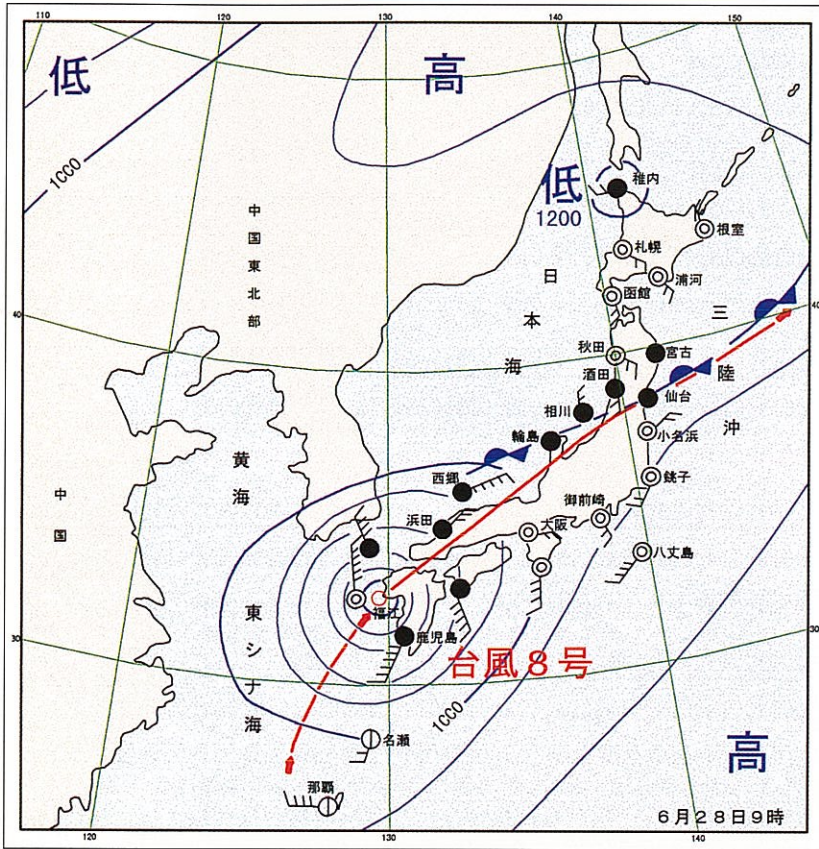
大石田修景護岸 (平常時)



大石田修景護岸 (出水時)



台風8号の経路・等雨量線図



新聞記事

台風8号 大きなツメ跡

土砂

二十八日夜から二十九日にかけて、南部を通過した影響で、五十カ所、土砂崩れや農作物を壊した。

村山・最上中心に被害

民家

台風8号が通過した二十八、二十九日の夜、最上地方を中心に、土砂崩れや農作物を壊した。土砂崩れなど、二十人以上の被害が出た。山形新幹線も被害を受けた。



楽斤 崩れ

台風8号

第3種郵便物認可



河

県内各地にツメ跡

台風8号の被害が全半壊

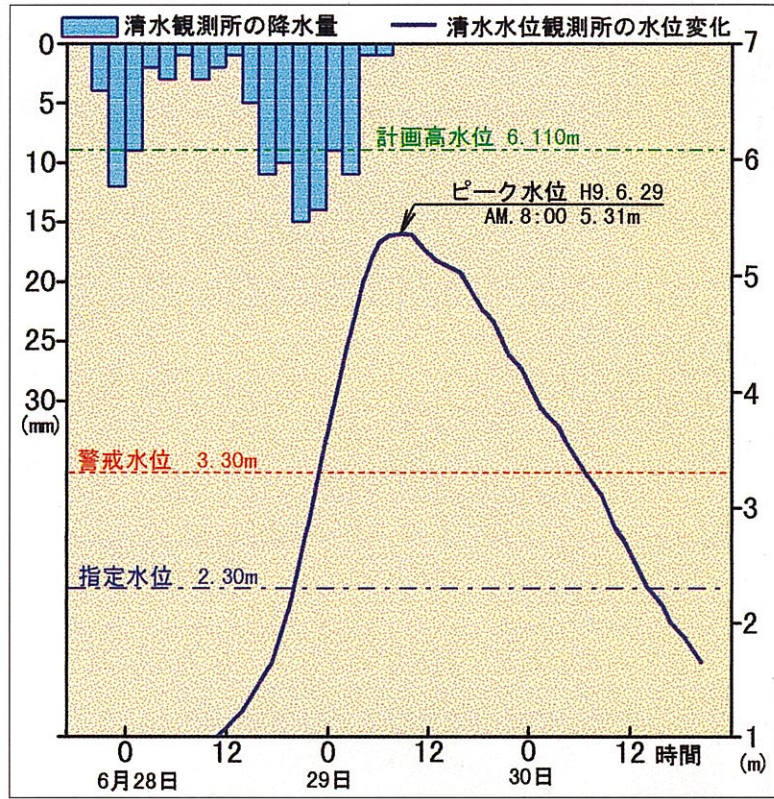
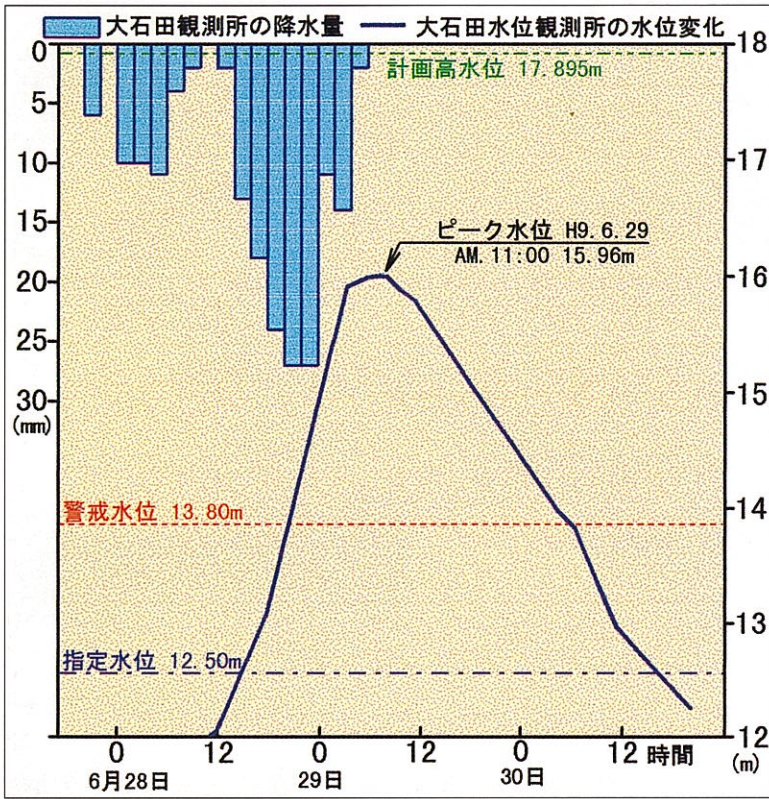
（第3種郵便物認可）

台風8号

台風8号が通過した二十八、二十九日の夜、県内各地に土砂崩れや農作物を壊した。土砂崩れなど、二十人以上の被害が出た。山形新幹線も被害を受けた。

大石田地点 洪水位・降水量図

清水地点 洪水位・降水量図



最上川中流部出水状況 (新庄工事事務所管内)

河川名	観測所名	計画高水位	警戒水位	S42.8.29	S44.8.8	H9.6.29	備考
最上川	大石田	17.895m	13.80m	※16.87m	16.72m	15.96m	
最上川	堀内	8.425m	4.40m	7.07m	※7.51m	6.97m	
最上川	清水	6.110m	3.30m	4.86m	※5.58m	5.31m	
最上川	本合海	8.420m	4.80m	7.32m	※8.56m	8.39m	
最上川	古口	9.700m	5.50m	5.66m	※8.57m	7.10m	

※は戦後最大

最上川中流部被害状況 (新庄工事事務所管内)

洪水名	浸水面積(ha)			建物被害(棟)					
	農地	宅地その他	計	住家			非住家	総計	
				全壊流失	半壊床上浸水	床下浸水			
S42.8.28 ~8.29	571	109	680	5	691	160	856	—	856
S44.7.27 ~8.12	1,216	7,110	8,326	5	796	371	1,172	22	1,194
H9.6.28 ~6.29	流失119 冠水617	不明	736		半壊1 床上8	13	22	21	43

※昭和42.44年洪水被害は建設省河川局水害統計による。
平成9年6月洪水被害は尾花沢市、大石田町、舟形町、新庄市、大蔵村、戸沢村、の各市町村調べ(H9.7.4現在)

山形県内日降水量表 (山形气象台)

水系名	河川名	観測所名	種類	標高(m)	26日	27日	28日	29日	総降水量(mm)	既往最大日降水量	
										月日	降雨量
最上川	最上川	吾妻山	テレメータ	820	4	41	48	39	132	H1.8.6	159
	朝日川	白倉	テレメータ	425	9	31	136	49	225		
	須川	山形	テレメータ	130	1	17	79	37	134	S56.8.22	151.5
	銅山川	肘折	テレメータ	900	8	18	121	31	178	S56.8.22	159
	鮭川	明神沢	テレメータ	360	81	34	65	24	204	S62.8.27	118
	最上川	楯岡	テレメータ	270	1	10	126	24	161	S49.7.31	202
	丹生川	銀山	テレメータ	450	5	17	95	19	136	S51.8.5	170
	寒河江川	天狗山	テレメータ		39	54	162	38	293		
	寒河江川	志津	テレメータ	430	9	33	132	22	196	S44.8.7	190
	鮭川	新庄	テレメータ	110	6	18	85	20	129	S58.7.26	146



新庄工事事務所

〒996-0071 山形県新庄市小田島町5番55号
TEL 0233-22-0251



鳥越出張所

〒996-0041 山形県新庄市鳥越字玉の木1951-12
TEL 0233-22-6038



大石田出張所

〒999-4113 山形県北村山郡大石田町大字今宿字鷺の原466-2
TEL 0237-35-2024