

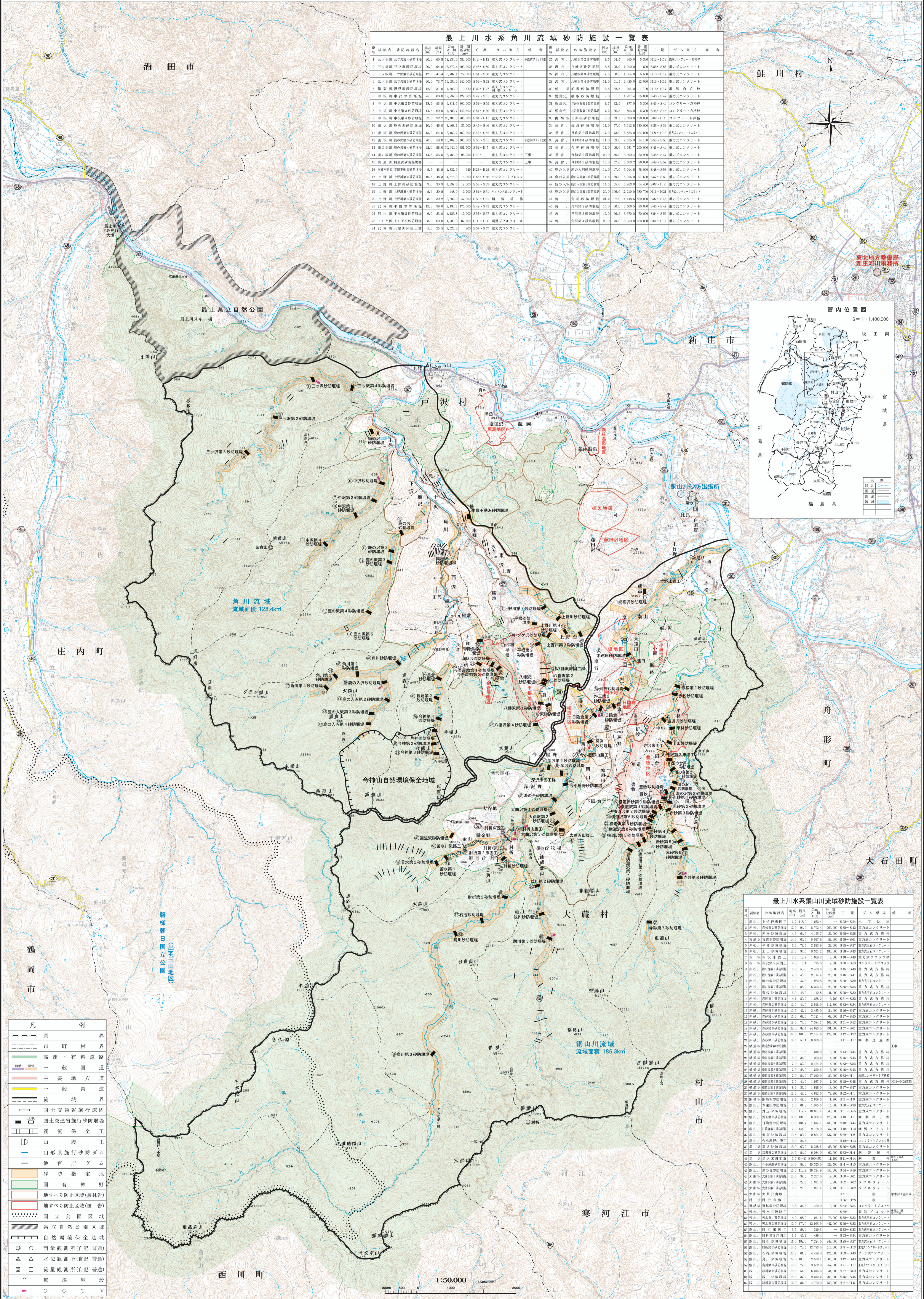
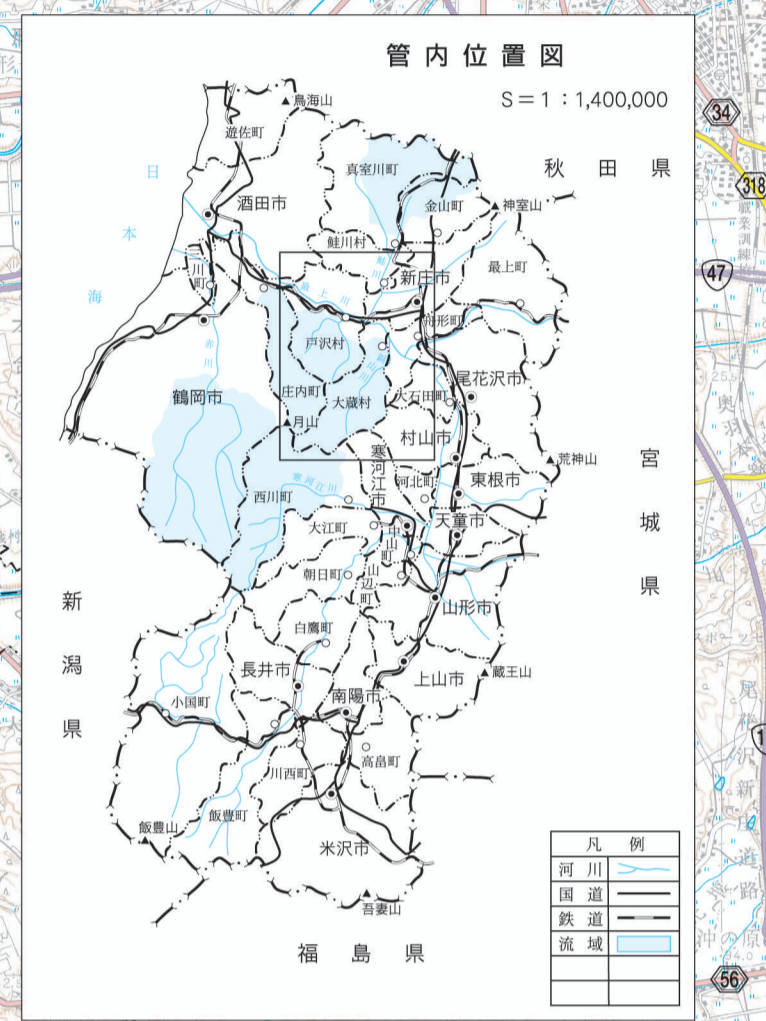
最上川水系角川、銅山川砂防管内図

この地図は、国土交通省の委託を受けて、関係機関の協力により、地形図を基に作成したものである。(作成日時 平成29年 第0号)

平成二十九年四月

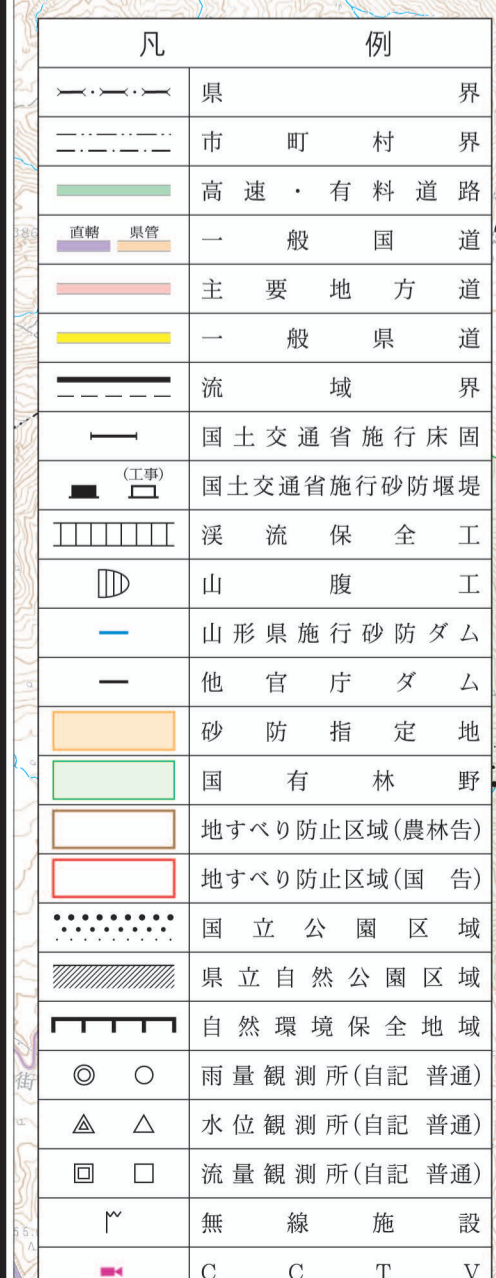
最上川水系角川流域砂防施設一覧表

順	河川名	砂防施設名	延長 (m)	幅員 (m)	設計	工期	ダム形式	備考
1	三ツ沢川	三ツ沢第4砂防堰	30.0	65.8	13,234.0	580,000	H2-H12	電力方式コンクリート
2	三ツ沢川	三ツ沢第3砂防堰	30.0	94.0	13,272.4	400,000	S46-S50	電力方式コンクリート
3	三ツ沢川	三ツ沢第2砂防堰	17.0	47.4	3,787.1	372,000	S54-S56	電力方式コンクリート
4	三ツ沢川	三ツ沢第1砂防堰	20.0	73.7	16,984.0	340,000	S58-S62	電力方式コンクリート
5	横置川	横置川砂防堰	12.0	31.0	1,500.0	10,420	H22-H27	電力方式コンクリート
6	中沢川	中沢第3砂防堰	28.0	60.0	12,297.8	422,000	S47-S51	電力方式コンクリート
7	中沢川	中沢第2砂防堰	18.0	53.0	6,811.9	300,000	S52-S55	電力方式コンクリート
8	中沢川	中沢第1砂防堰	14.0	60.0	7,562.7	142,400	S57-S60	電力方式コンクリート
9	中沢川	中沢第4砂防堰	22.0	92.7	36,485.0	786,000	S61-H11	電力方式コンクリート
10	長倉川	長倉第2砂防堰	10.0	46.0	2,498.1	36,000	S45-S46	電力方式コンクリート
11	長倉川	長倉第3砂防堰	15.0	64.5	6,139.2	100,000	S48-S52	電力方式コンクリート
12	長倉川	長倉第4砂防堰	20.0	59.0	10,107.0	496,000	S56-S61	電力方式コンクリート
13	長倉川	長倉第5砂防堰	22.0	58.0	10,040.0	381,700	S62-H5	電力方式コンクリート
14	長倉川	長倉第6砂防堰	14.0	56.5	6,789.0	98,500	H10-	電力方式コンクリート
15	長倉川	長倉第7砂防堰	9.0	53.5	1,337.0	980	H23-H25	電力方式コンクリート
16	長倉川	長倉第8砂防堰	10.0	48.0	4,076.0	6,000	S50-S56	電力方式コンクリート
17	上野川	上野川第2砂防堰	9.0	30.9	1,397.3	18,000	S53-S53	電力方式コンクリート
18	上野川	上野川第3砂防堰	5.0	30.5	468.0	2,700	S61-S61	電力方式コンクリート
19	上野川	上野川第4砂防堰	8.0	38.2	2,662.0	47,000	S60-S61	電力方式コンクリート
20	上野川	上野川第5砂防堰	12.0	38.0	2,193.3	17,000	S62-S63	電力方式コンクリート
21	上野川	上野川第6砂防堰	6.0	33.0	1,123.8	12,000	S57-S57	電力方式コンクリート
22	上野川	上野川第7砂防堰	8.0	40.0	4,200.0	87,100	H1-H14	鋼管アフルウォール
23	上野川	上野川第8砂防堰	5.0	25.5	7,000.0	800	S57-S57	電力方式コンクリート



最上川水系銅山川流域砂防施設一覧表

順	河川名	砂防施設名	延長 (m)	幅員 (m)	設計	工期	ダム形式	備考
1	新山川	新山川第1砂防堰	1.0	118.0	1,985.4	—	S22-S24	木工 枕木
2	新山川	新山川第2砂防堰	12.0	94.0	8,702.4	390,000	S38-S42	電力方式コンクリート
3	新山川	新山川第3砂防堰	6.0	66.0	2,267.5	32,000	S45-S46	電力方式コンクリート
4	新山川	新山川第4砂防堰	14.0	60.0	5,000.0	62,000	S48-S50	電力方式コンクリート
5	新山川	新山川第5砂防堰	6.0	73.5	2,813.9	25,000	S53-S57	電力方式コンクリート
6	新山川	新山川第6砂防堰	13.0	80.0	4,381.2	180,000	S38-S43	電力方式コンクリート
7	新山川	新山川第7砂防堰	3.0	18.7	1,066.2	3,000	S45-S48	電力方式コンクリート
8	新山川	新山川第8砂防堰	2.0	5.1	252.0	2,000	S38-S39	コンクリートアフルウォール
9	新山川	新山川第9砂防堰	6.0	30.0	3,200.0	15,000	S45-S46	電力方式コンクリート
10	新山川	新山川第10砂防堰	7.0	48.0	2,114.4	20,000	S46-S47	電力方式コンクリート
11	新山川	新山川第11砂防堰	6.0	47.6	1,203.8	25,000	S30-S32	電力方式コンクリート
12	新山川	新山川第12砂防堰	8.0	63.0	2,800.0	20,000	S35-S36	電力方式コンクリート
13	新山川	新山川第13砂防堰	6.0	68.0	1,396.0	42,000	S38-S40	電力方式コンクリート
14	新山川	新山川第14砂防堰	4.0	30.0	1,398.8	3,700	S21-S22	電力方式コンクリート
15	新山川	新山川第15砂防堰	12.0	44.0	2,546.0	17,800	S32-S34	電力方式コンクリート
16	新山川	新山川第16砂防堰	10.0	42.4	3,436.0	24,000	S47-S47	電力方式コンクリート
17	新山川	新山川第17砂防堰	6.0	65.0	7,121.4	63,000	S47-S50	電力方式コンクリート
18	新山川	新山川第18砂防堰	18.0	67.0	7,286.1	182,000	S45-S46	電力方式コンクリート
19	新山川	新山川第19砂防堰	8.0	38.0	3,826.5	48,000	S51-S51	電力方式コンクリート
20	新山川	新山川第20砂防堰	24.0	102.0	42,368.8	136,000	H12-H12	電力方式コンクリート
21	新山川	新山川第21砂防堰	14.0	30.1	30,058.0	—	H11-H17	鋼管アフルウォール
22	新山川	新山川第22砂防堰	—	—	—	—	—	工事
23	新山川	新山川第23砂防堰	3.0	18.0	302.0	5,000	S45-S44	電力方式コンクリート
24	新山川	新山川第24砂防堰	3.0	19.0	1,092.0	3,200	S45-S46	電力方式コンクリート
25	新山川	新山川第25砂防堰	7.0	32.0	2,461.0	5,000	S53-S53	電力方式コンクリート
26	新山川	新山川第26砂防堰	7.0	36.0	1,296.6	3,000	S45-S46	電力方式コンクリート
27	新山川	新山川第27砂防堰	7.0	30.0	27,055.0	30,000	S45-H1	電力方式コンクリート
28	新山川	新山川第28砂防堰	3.0	14.0	1,826.0	—	H12-H12	電力方式コンクリート
29	新山川	新山川第29砂防堰	3.0	16.0	1,600.0	13,000	S47-S47	電力方式コンクリート
30	新山川	新山川第30砂防堰	4.0	44.0	4,403.0	79,300	S45-H11	電力方式コンクリート
31	新山川	新山川第31砂防堰	8.0	47.0	2,696.0	1,200	H3-H9	電力方式コンクリート
32	新山川	新山川第32砂防堰	5.0	47.0	1,975.3	15,000	S38-S38	電力方式コンクリート
33	新山川	新山川第33砂防堰	13.0	61.0	18,620.0	48,000	S45-S46	電力方式コンクリート
34	新山川	新山川第34砂防堰	14.0	104.0	6,906.0	176,300	H10-H11	鋼管アフルウォール
35	新山川	新山川第35砂防堰	10.0	107.7	7,361.1	130,000	S47-S44	電力方式コンクリート
36	新山川	新山川第36砂防堰	7.0	144.0	47,600.0	87,600	H10-H13	電力方式コンクリート
37	新山川	新山川第37砂防堰	10.0	88.2	9,849.4	187,300	S68-H12	電力方式コンクリート
38	新山川	新山川第38砂防堰	3.0	34.0	3,400.0	—	H23-H23	電力方式コンクリート
39	新山川	新山川第39砂防堰	15.0	80.0	5,338.8	53,000	S56-S58	電力方式コンクリート
40	新山川	新山川第40砂防堰	14.0	64.0	6,094.0	62,000	S62-H14	鋼管アフルウォール
41	新山川	新山川第41砂防堰	5.0	38.0	4,990.0	11,700	H11-H14	鋼管アフルウォール
42	新山川	新山川第42砂防堰	14.0	80.0	15,350.0	—	H4-H10	電力方式コンクリート
43	新山川	新山川第43砂防堰	12.0	110.0	12,266.0	—	H4-H10	電力方式コンクリート
44	新山川	新山川第44砂防堰	10.0	20.0	2,261.0	12,800	S60-S61	電力方式コンクリート
45	新山川	新山川第45砂防堰	8.0	29.5	1,371.0	3,000	S62-S62	電力方式コンクリート
46	新山川	新山川第46砂防堰	6.0	29.0	1,397.4	2,400	S61-S62	電力方式コンクリート
47	新山川	新山川第47砂防堰	—	—	—	—	H2-H2	出 産 工 業 機 器 4 基 付 設
48	新山川	新山川第48砂防堰	—	—	—	—	—	工事
49	新山川	新山川第49砂防堰	6.8	14.0	1,400.0	3,000	S54-S54	コンクリートブロック
50	新山川	新山川第50砂防堰	—	—	—	—	—	S62-
51	新山川	新山川第51砂防堰	4.0	68.0	901.6	74,000	S32-S33	電力方式コンクリート
52	新山川	新山川第52砂防堰	12.0	75.0	12,266.0	42,000	S26-S32	電力方式コンクリート
53	新山川	新山川第53砂防堰	3.0	30.0	3,000.0	200,000	S45-S46	電力方式コンクリート
54	新山川	新山川第54砂防堰	1.6	42.4	—	—	S43-S44	電力方式コンクリート
55	新山川	新山川第55砂防堰	11.0	116.0	7,284.0	846,000	S28-S27	電力方式コンクリート
56	新山川	新山川第56砂防堰	14.0	75.0	12,726.0	64,000	H8-H13	電力方式コンクリート
57	新山川	新山川第57砂防堰	20.0	62.0	42,000.0	—	S28-S40	電力方式コンクリート
58	新山川	新山川第58砂防堰	20.0	100.0	82,811.0	1,000,000	S45-S46	電力方式コンクリート
59	新山川	新山川第59砂防堰	18.0	71.0	9,365.0	82,000	H5-H10	電力方式コンクリート
60	新山川	新山川第60砂防堰	13.0	54.6	6,363.0	44,000	S57-S60	電力方式コンクリート
61	新山川	新山川第61砂防堰	15.0	37.2	2,318.2	200,000	S45-S45	電力方式コンクリート
62	新山川	新山川第62砂防堰	12.0	81.0	4,700.0	130,000	H2-H15	電力方式コンクリート



東北地方整備局 新庄河川事務所