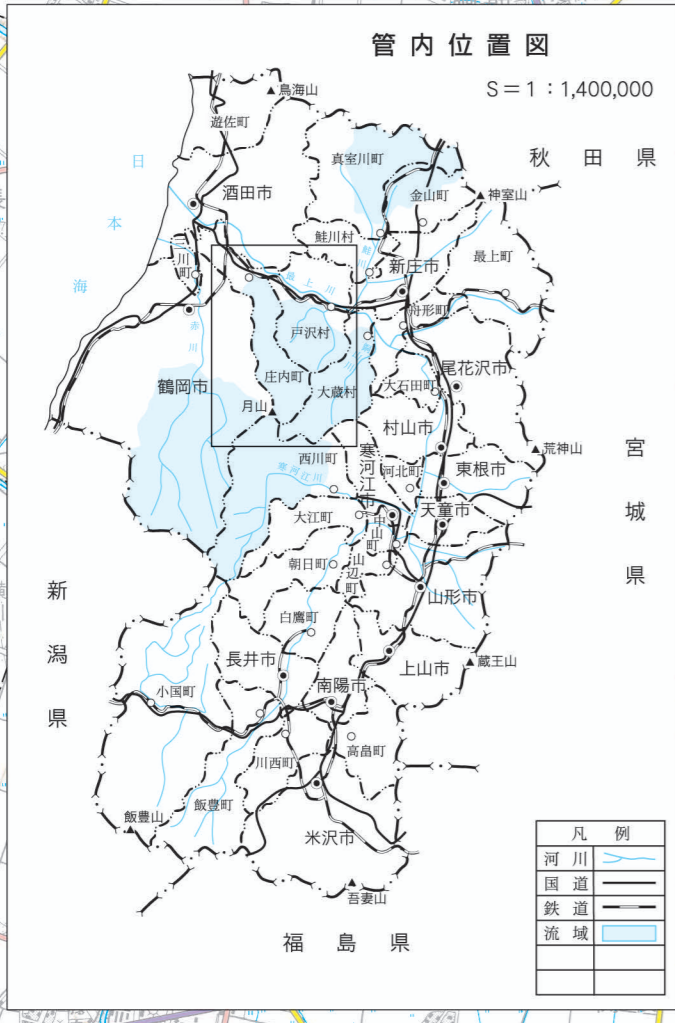
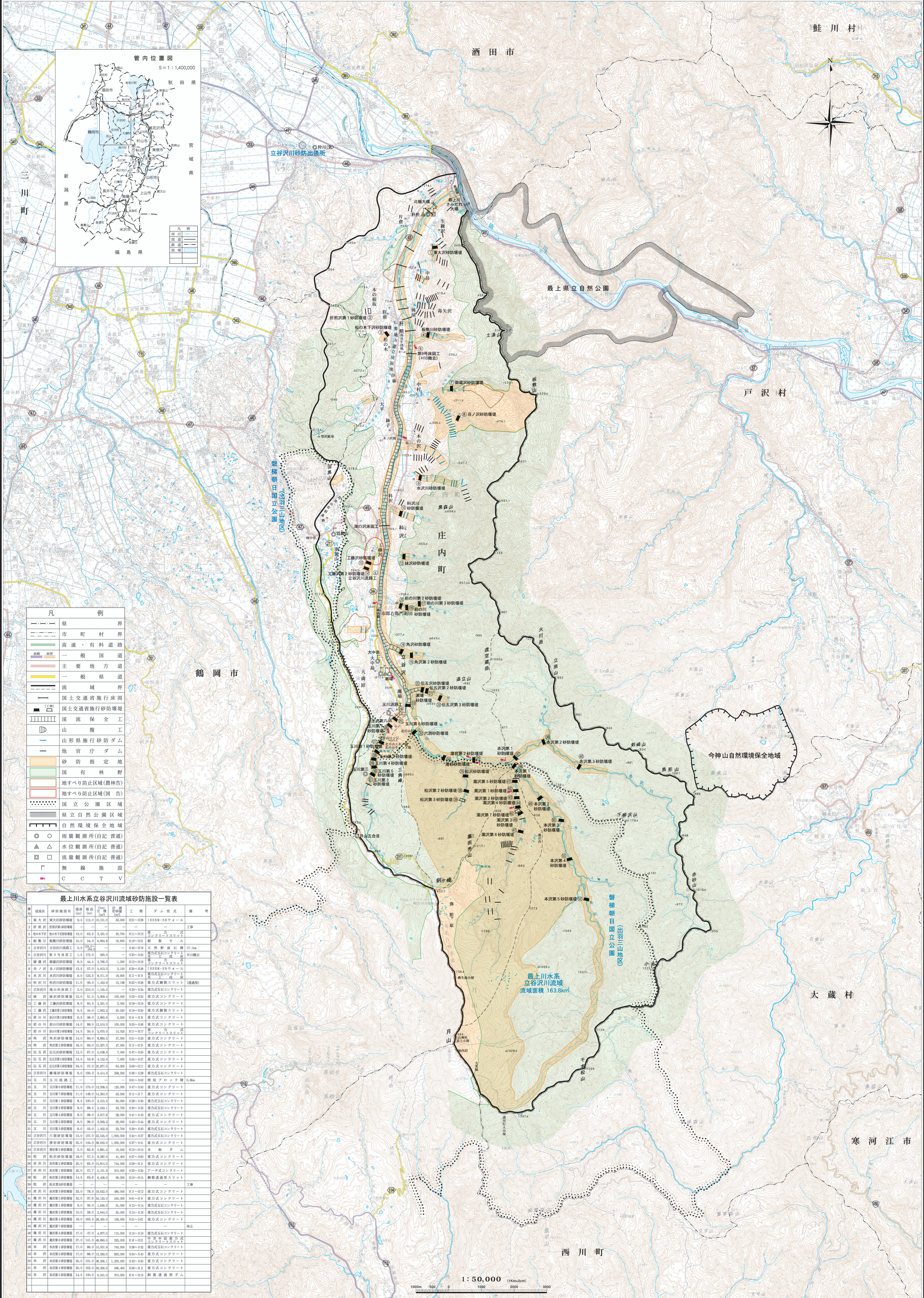


最上川水系立谷沢川砂防管内図

たちやざわがわ

この地図は、国土院院長の承認を得て、国土地理院の5万分1地形図を基に作成したものである。(収録基準 平成26年度、第00号)

平成二十九年四月



凡 例	
—	県界
—	市町村界
—	高速・有料道路
—	一般国道
—	主要地方道
—	一般県道
—	流域界
—	国土交通省施行区画
—	国土交通省施行砂防堤
—	渓流保全工
—	山形農工
—	山形県施行砂防ダム
—	他官庁ダム
—	砂防指定地
—	国有林野
—	地すべり防止区域(農林省)
—	地すべり防止区域(国告)
—	国立公園区域
—	県立自然公園区域
—	自然環境保全地域
○	雨量観測所(自記普通)
△	水位観測所(自記普通)
□	流量観測所(自記普通)
—	無線施設
C C T V	

順	施設名	砂防施設種別	延長 (m)	建設年度	工事	ダム型式	備 考	
1	大沢川	東大沢川砂防堤	9.5	112.0	101.0	30,000	H12-H18	1X3R-SBウォール
2	野原川	野原川砂防堤	—	—	—	—	—	工事
3	松の木下	松の木下砂防堤	13.0	62.5	3,481.0	20,700	H11-H12	コンクリートスラット
4	秋葉川	秋葉川砂防堤	10.0	54.0	6,064.8	18,600	H19-H21	剛 鋼 骨 セ ー
5	立谷沢川	立谷沢川砂防堤	3.5	—	—	—	S46-H16	天 野 研 究 所
6	野原川	野原川砂防堤	11.5	122.0	200.0	—	S20-S24	天 野 研 究 所
7	野原川	野原川砂防堤	8.5	44.5	2,786.0	1,200	H19-H16	コンクリートスラット
8	野原川	野原川砂防堤	13.5	57.0	8,513.0	2,100	H19-H20	コンクリートスラット
9	本沢川	本沢川砂防堤	9.0	123.5	8,611.0	18,900	H15-H19	1X3R-SBウォール
10	科沢川	科沢川砂防堤	11.0	96.0	1,433.0	12,180	H22-H26	力式鋼筋スラット (鋼筋型)
11	立谷沢川	立谷沢川砂防堤	2.0	205.0	1,153.0	—	S38-S34	力式鋼筋コンクリート
12	本沢川	本沢川砂防堤	15.0	51.5	5,904.0	100,000	S38-S35	力式コンクリート
13	工藤川	工藤川砂防堤	8.0	68.5	3,351.0	3,000	H18-H19	力式コンクリート
14	工藤川	工藤川砂防堤	6.5	44.0	1,002.0	30,500	H19-H20	力式鋼筋スラット
15	前川の川	前川の川砂防堤	6.5	68.0	3,860.0	5,500	H6-H18	力式コンクリート
16	前川の川	前川の川砂防堤	14.0	60.0	12,101.0	100,000	S38-S36	力式コンクリート
17	前川の川	前川の川砂防堤	14.5	90.0	4,070.0	14,025	H11-H17	力式コンクリート
18	角沢川	角沢川砂防堤	14.0	88.0	8,803.0	47,000	S31-S33	力式コンクリート
19	角沢川	角沢川砂防堤	18.0	68.0	10,207.0	47,000	H18-H19	力式コンクリート
20	立谷沢川	立谷沢川砂防堤	12.0	67.0	3,028.0	7,000	S47-S49	力式コンクリート
21	立谷沢川	立谷沢川砂防堤	13.5	53.0	4,159.0	7,000	S39-S37	力式コンクリート
22	立谷沢川	立谷沢川砂防堤	24.0	62.0	10,071.0	46,200	S38-H10	力式コンクリート
23	立谷沢川	立谷沢川砂防堤	6.0	103.0	8,414.0	208,900	S38-S38	力式鋼筋コンクリート
24	立谷沢川	立谷沢川砂防堤	—	—	—	—	S40-S40	閉鎖スラット
25	立谷沢川	立谷沢川砂防堤	11.0	175.0	13,384.0	150,000	S47-S30	力式コンクリート
26	立谷沢川	立谷沢川砂防堤	11.0	148.0	14,364.0	35,000	H12-H17	力式コンクリート
27	立谷沢川	立谷沢川砂防堤	8.5	100.0	3,215.0	30,000	S38-S30	力式鋼筋コンクリート
28	立谷沢川	立谷沢川砂防堤	8.0	88.5	3,541.0	35,700	S30-S32	力式鋼筋コンクリート
29	立谷沢川	立谷沢川砂防堤	8.0	98.0	3,971.0	38,000	S41-S43	力式コンクリート
30	立谷沢川	立谷沢川砂防堤	8.0	96.0	3,839.0	38,000	S40-S44	力式コンクリート
31	立谷沢川	立谷沢川砂防堤	8.0	80.0	1,462.0	38,700	S29-S30	力式鋼筋コンクリート
32	立谷沢川	立谷沢川砂防堤	15.0	157.0	22,541.0	1,000,000	S24-S27	力式鋼筋コンクリート
33	立谷沢川	立谷沢川砂防堤	25.0	144.0	18,642.0	1,000,000	S37-S41	力式コンクリート
34	立谷沢川	立谷沢川砂防堤	5.0	82.4	5,981.0	18,500	H18-H15	水 割 ギ ー
35	立谷沢川	立谷沢川砂防堤	18.0	57.5	9,087.0	41,400	S37-S30	力式コンクリート
36	立谷沢川	立谷沢川砂防堤	20.0	65.0	15,814.0	74,000	S38-H12	力式コンクリート
37	立谷沢川	立谷沢川砂防堤	25.0	57.7	5,101.0	31,000	S32-S35	アーチコンクリート
38	立谷沢川	立谷沢川砂防堤	14.5	68.0	6,438.0	30,300	H10-H15	鋼 筋 混 凝 土
39	立谷沢川	立谷沢川砂防堤	—	—	—	—	—	工事
40	立谷沢川	立谷沢川砂防堤	23.0	78.0	18,422.0	48,000	H13-H12	力式コンクリート
41	立谷沢川	立谷沢川砂防堤	22.0	97.0	14,130.0	541,000	S40-H16	力式コンクリート
42	立谷沢川	立谷沢川砂防堤	9.0	96.0	1,646.0	31,000	S12-S14	力式鋼筋コンクリート
43	立谷沢川	立谷沢川砂防堤	10.0	98.0	2,644.0	35,000	S14-S16	力式鋼筋コンクリート
44	立谷沢川	立谷沢川砂防堤	18.0	105.8	28,401.0	198,000	S31-S31	力式コンクリート
45	立谷沢川	立谷沢川砂防堤	—	—	—	—	—	休止
46	立谷沢川	立谷沢川砂防堤	17.0	47.0	4,877.0	110,000	H10-H19	力式鋼筋コンクリート
47	立谷沢川	立谷沢川砂防堤	27.0	141.0	48,866.0	326,000	H8-H12	中 空 鋼 骨 力 式
48	立谷沢川	立谷沢川砂防堤	17.0	86.0	10,027.0	740,000	S28-S32	力式鋼筋コンクリート
49	立谷沢川	立谷沢川砂防堤	17.0	88.0	12,300.0	830,000	S34-S34	力式コンクリート
50	立谷沢川	立谷沢川砂防堤	25.0	131.0	38,206.0	1,300,000	S42-S30	力式コンクリート
51	立谷沢川	立谷沢川砂防堤	20.0	102.0	38,206.0	58,400	S38-H12	力式コンクリート
52	立谷沢川	立谷沢川砂防堤	14.5	100.0	6,211.0	37,000	H6-H15	鋼 筋 混 凝 土

東北地方整備局 新庄河川事務所