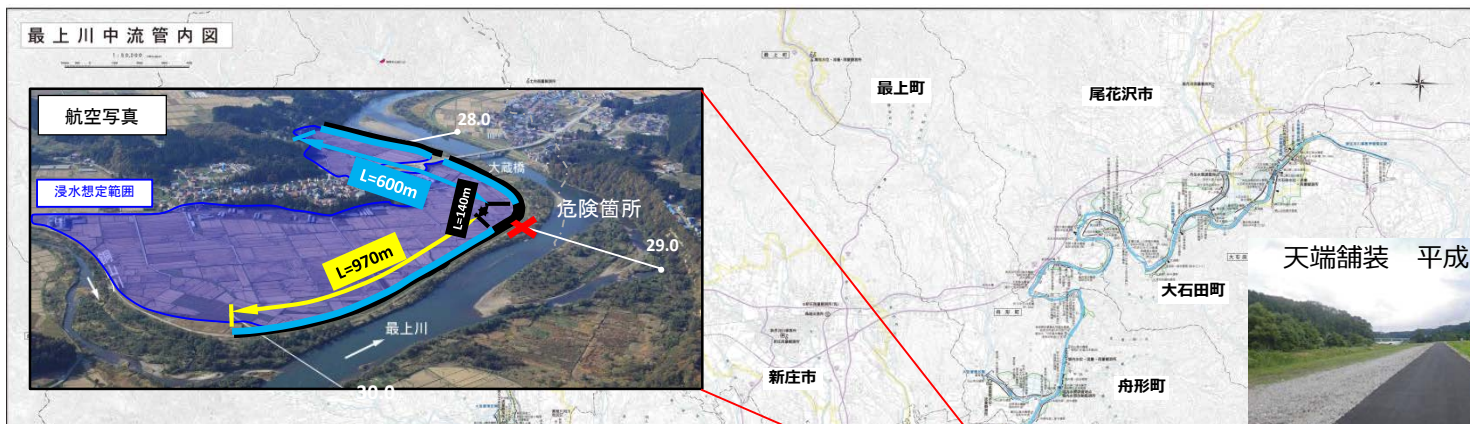


動く

# 危機管理型 ハード対策 ～大蔵村白須賀地区～

○越水等が発生した場合でも決壊までの時間を少しでも引き延ばすよう堤防構造を工夫する対策の推進

## 『粘り強い堤防構造』



天端舗装 平成28年度完了

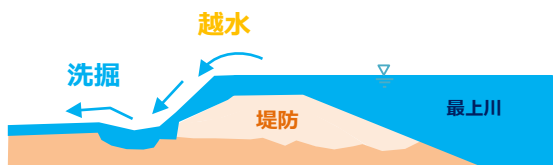


法尻補強 平成29年度完了予定



強化前

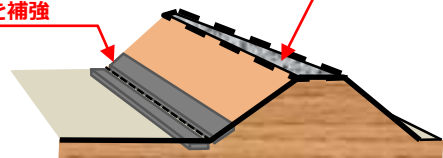
イメージ図



強化後

コンクリートブロック等で法尻を補強

堤防天端を舗装で保護



H29.10.1現在