



自ら考え行動するための取組

～まるごとまちごとハザードマップ 大蔵村烏川地区標識看板の設置～

平成28年度

第1回 住民説明の開催

平成28年10月28日実施



- L1、L2の浸水想定範囲や浸水深を住民に説明

第2回 住民参加型による意見抽出方式のワーキングを開催

平成28年12月15日実施



- 住民から頂いた意見を附箋に記述し、烏川地区に特化した内容を地図上へ展開

第3回 まち歩きの実施 地区ハザードマップの作成

平成29年2月19日実施



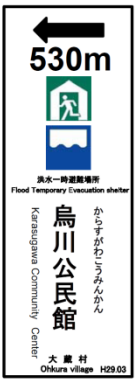
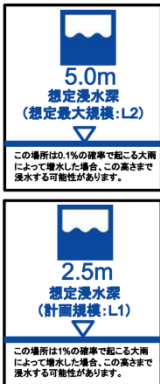
- 実際にまるまち標識を貼り、標識デザインと貼る場所を再確認
- 住民意見を取り入れた、烏川地区独自のハザードマップを作成

平成29年度

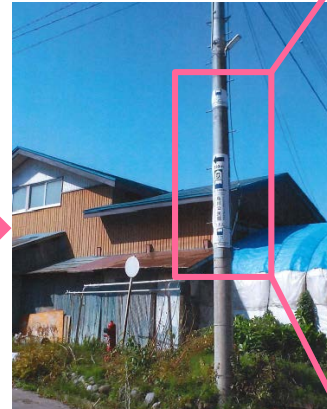
標識看板の設置

<標識の設置イメージ(案)>

<標識デザイン(案)>



標識設置前



標識設置後



想定最大規模 (L2) の浸水深

計画規模 (L1) の浸水深