

災害発生時における市町村と気象台 の連携等について

平成29年5月29日
山形地方気象台

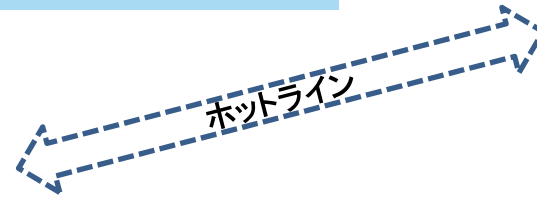
大規模災害発生時のホットライン



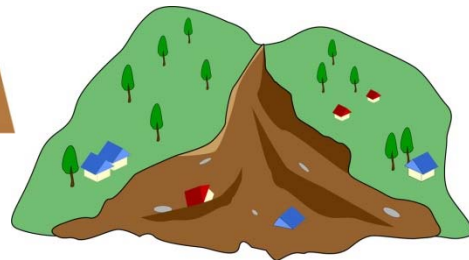
山形県



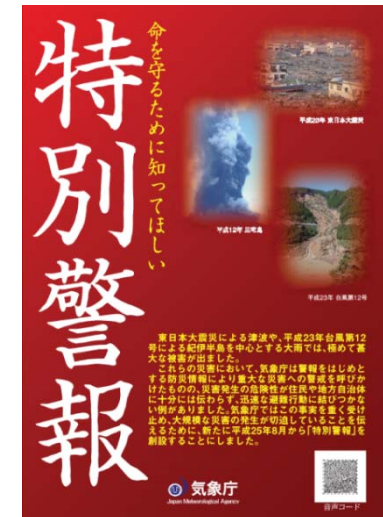
新庄河川事務所長



市町村長



山形地方気象台長



特別警報が発表されるまたは発表が予想された時点でホットラインにより最大限の警戒を促します。

気象台のホットライン

市町村長

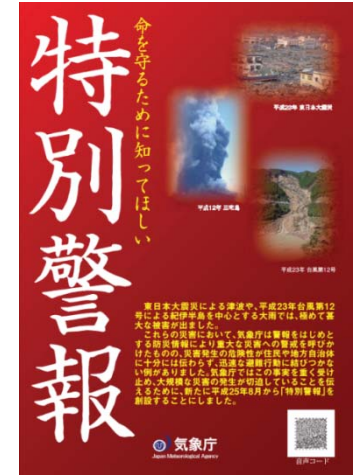


特別警報

これまでに経験したことがない
異常事態であることを気象台長
から首長へ直接連絡



気象台長



危機管理担当課長

警報

管理職



数十年に1度の大雨が〇〇市町村の一部で解析された
気象台管理職から連絡



観測予報管理官



防災担当

警報

防災担当と予報官



市町村専用電話で24時間、問い合わせに対応

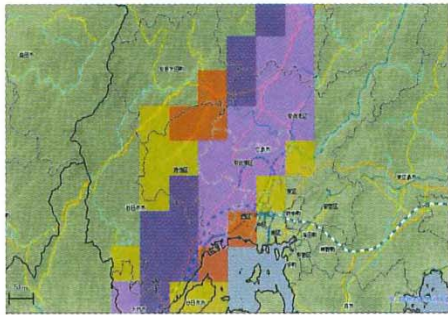


予報官

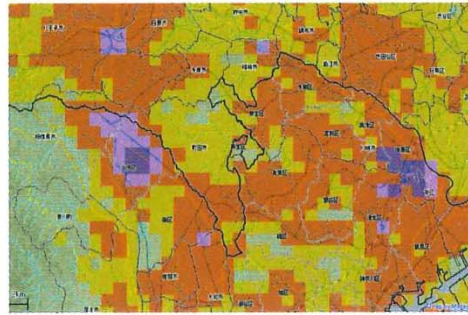
大雨警報・洪水警報の危険度分布

提供中

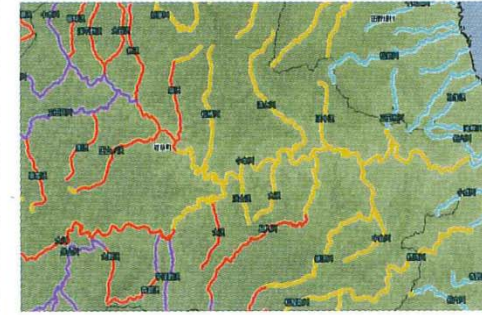
土砂災害警戒判定メッシュ情報



大雨警報(浸水害)の危険度分布



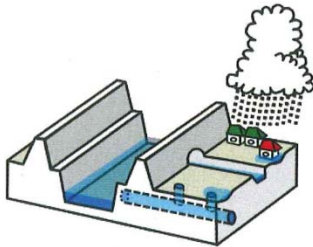
洪水警報の危険度分布



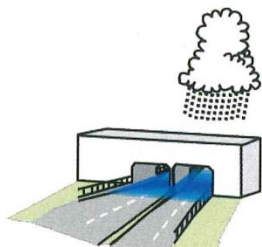
7月提供予定

高
危険度
低

浸水で命を奪われるおそれがあるのは以下のような場所です



周囲より低い場所

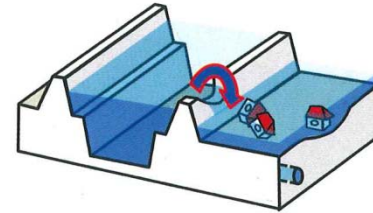


アンダーパス



地下室

洪水で命を奪われるおそれがあるのは以下のような場所です



山間部の流れの速い河川で川岸が削られて家屋が流されてしまう場所
川からあふれた水の流れにより家屋が流失してしまう場所
川の付近の低地の家屋や地下室などのように、深く浸水してしまう場所
ゼロメートル地帯のように、浸水が長期間継続してしまう場所 など

大雨警報(浸水害)の危険度分布

【情報が発表されるタイミングと利用方法】

浸水害の危険度が上がる予想



大雨警報(浸水害)を確認

△△市 自治体の 警報・注意報等の種別	今後の様相(●警報 ●注意報)								備考・ 関連する現象
	4日		5日		6日		7日		
大雨警報(浸水害) 注意報(浸水害)	50	70	70	70	70	50	50	30	浸水警戒
大雨警報(土砂災害) 注意報(土砂災害)									土砂災害警戒
大雨警報(河川氾濫) 注意報(河川氾濫)									氾濫
大雨警報(雷) 注意報(雷)									雷



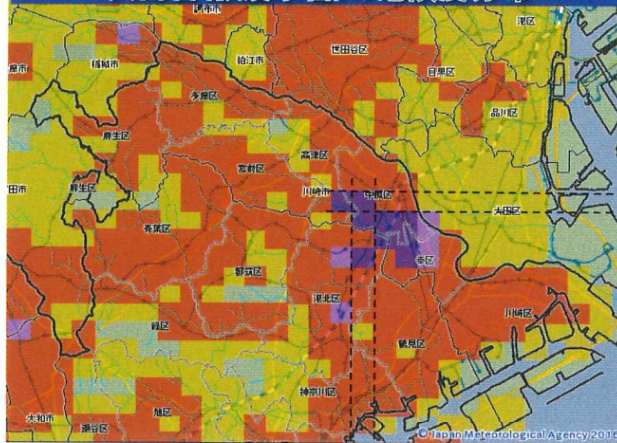
危険度の高まる時間帯を確認しよう。

大雨警報(浸水害)の危険度分布を確認

<http://www.jma.go.jp/jp/suigaimesh/inund.html>

浸水害の危険度を1kmメッシュごとに詳しく予想しています

大雨警報(浸水害)の危険度分布



1km

高
危険度
低

色が持つ意味

極めて危険

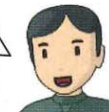
非常に危険

警戒

注意

今後の情報等に留意

大雨警報(浸水害)が発表されて、危険度が赤になった。
地下室からすぐに出よう。



浸水害で命に危険が及ぶ場所では、赤色以上の危険度となった場合は、
屋内の高いところや場合によっては屋上へ移動するなど、安全確保行動を心がけてください。

洪水警報の危険度分布

【情報が発表されるタイミングと利用方法】

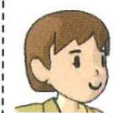
中小河川で洪水害の危険度が上がる予想



洪水警報を確認

△△市 管区 警報対象河川の種別	今後の日程(●警報発 ●注意警報)								備考・ 関連する現象
	4日	5日				6日			
	05-10	11-15	16-19	20-23	24-27	28-31	01-04	05-08	
河川 (普通型)	50	70	70	70	70	50	50	30	河川警戒
河川 (土砂災害)									土砂災害警戒
河川 (洪水型)									注意
堤防 決壊(河川)	15	20	20	20	15	15	15	12	土砂災害警戒
堤防 決壊(河川)	15	20	20	20	15	15	15	12	土砂災害警戒
堤防 決壊(河川)	40	50	40	40	30	30	30	30	土砂災害警戒
堤防 決壊(河川)	0.7	0.7	1.5	2.0	2.5	2.0	1.5	1.0	土砂災害警戒

危険度の高まる時間帯を確認しましょう。



指定河川洪水予報*を確認



大河川で洪水害の危険度が上がる予想

洪水警報の危険度分布を確認

<http://www.jma.go.jp/jp/suigaimesh/flood.html>
洪水害の危険度を詳しく予想しています

洪水警報の危険度分布

色が持つ意味

- 極めて危険
- 非常に危険
- 警戒
- 注意
- 今後の情報等に留意

高
↑
危険度
↓
低

洪水警報が発表されて、危険度が赤になった。指定緊急避難場所に避難しよう。

洪水予報河川の洪水で命に危険が及ぶ地域では、指定河川洪水予報の内容に応じた避難を心がけてください。それ以外の河川の洪水で命に危険が及ぶ地域では、赤色以上の危険度となった場合は、命を守るための避難行動を心がけてください。