

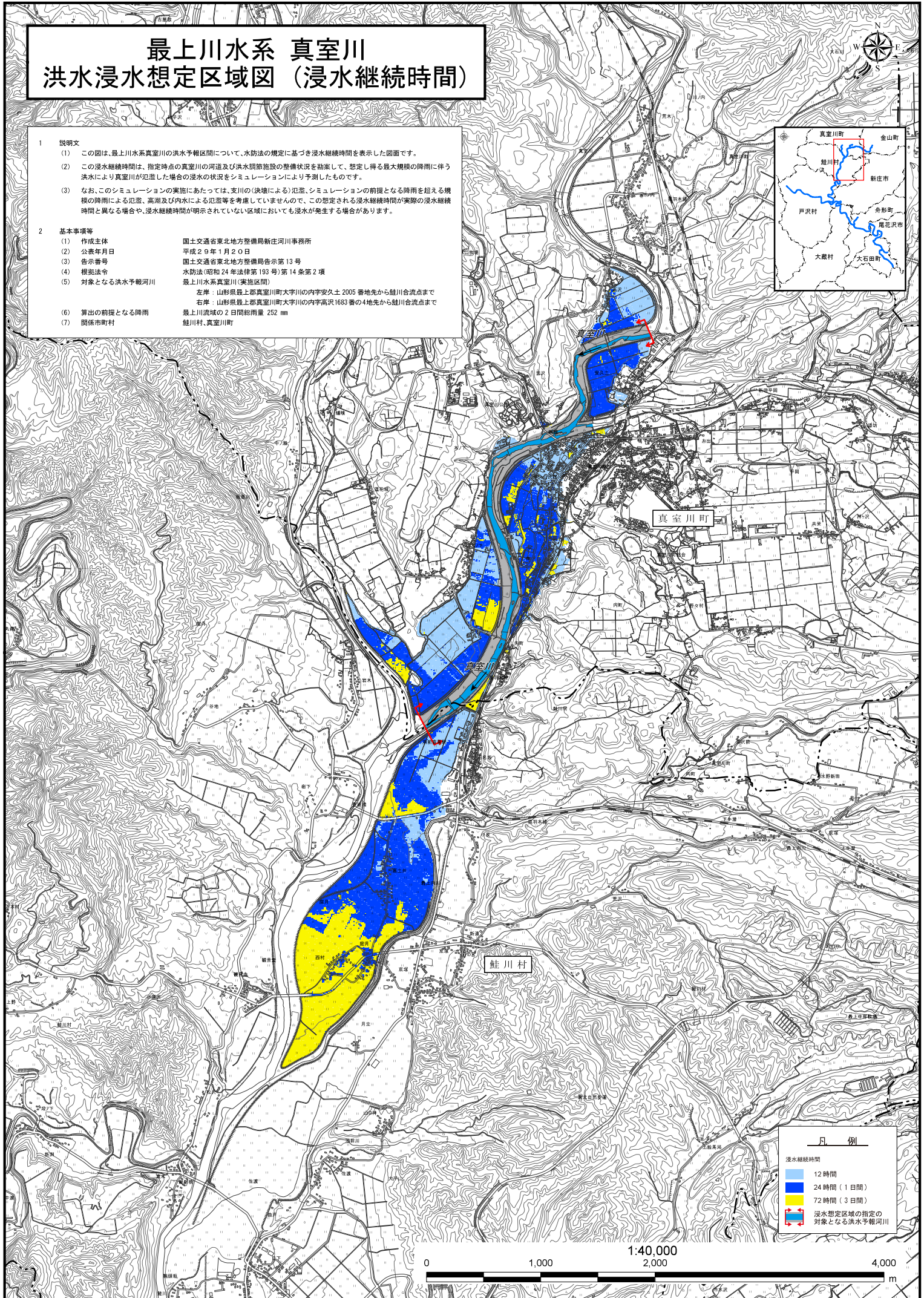
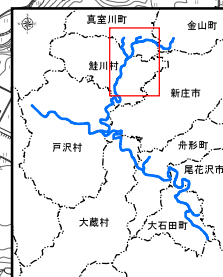
最上川水系 真室川 洪水浸水想定区域図 (浸水継続時間)

1 説明文

- (1) この図は、最上川水系真室川の洪水予報区間について、水防法の規定に基づき浸水継続時間を表示した図面です。
- (2) この浸水継続時間は、指定時点の真室川の河道及び洪水調節施設の整備状況を勘案して、想定し得る最大規模の降雨に伴う洪水により真室川が氾濫した場合の浸水の状況をシミュレーションにより予測したものです。
- (3) なお、このシミュレーションの実施にあたっては、支川の(決壊による)氾濫、シミュレーションの前提となる降雨を超える規模の降雨による氾濫、高潮及び内水による氾濫等を考慮していませんので、この想定される浸水継続時間が実際の浸水継続時間と異なる場合や、浸水継続時間が明示されていない区域においても浸水が発生する場合があります。

2 基本事項等

- | | |
|-----------------|--|
| (1) 作成主体 | 国土交通省東北地方整備局新庄河川事務所 |
| (2) 公表年月日 | 平成29年1月20日 |
| (3) 告示番号 | 国土交通省東北地方整備局告示第13号 |
| (4) 根拠法令 | 水防法(昭和24年法律第193号)第14条第2項 |
| (5) 対象となる洪水予報河川 | 最上川水系真室川(実施区間)
左岸：山形県最上郡真室川町大字川の内字安久土 2005番地先から鮭川合流点まで
右岸：山形県最上郡真室川町大字川の内字高沢1683番の4地先から鮭川合流点まで |
| (6) 算出の前提となる降雨 | 最上川流域の2日間総雨量 252mm |
| (7) 関係市町村 | 鮭川村、真室川町 |



凡例

浸水継続時間	12時間
	24時間(1日間)
	72時間(3日間)
	浸水想定区域の指定の対象となる洪水予報河川

