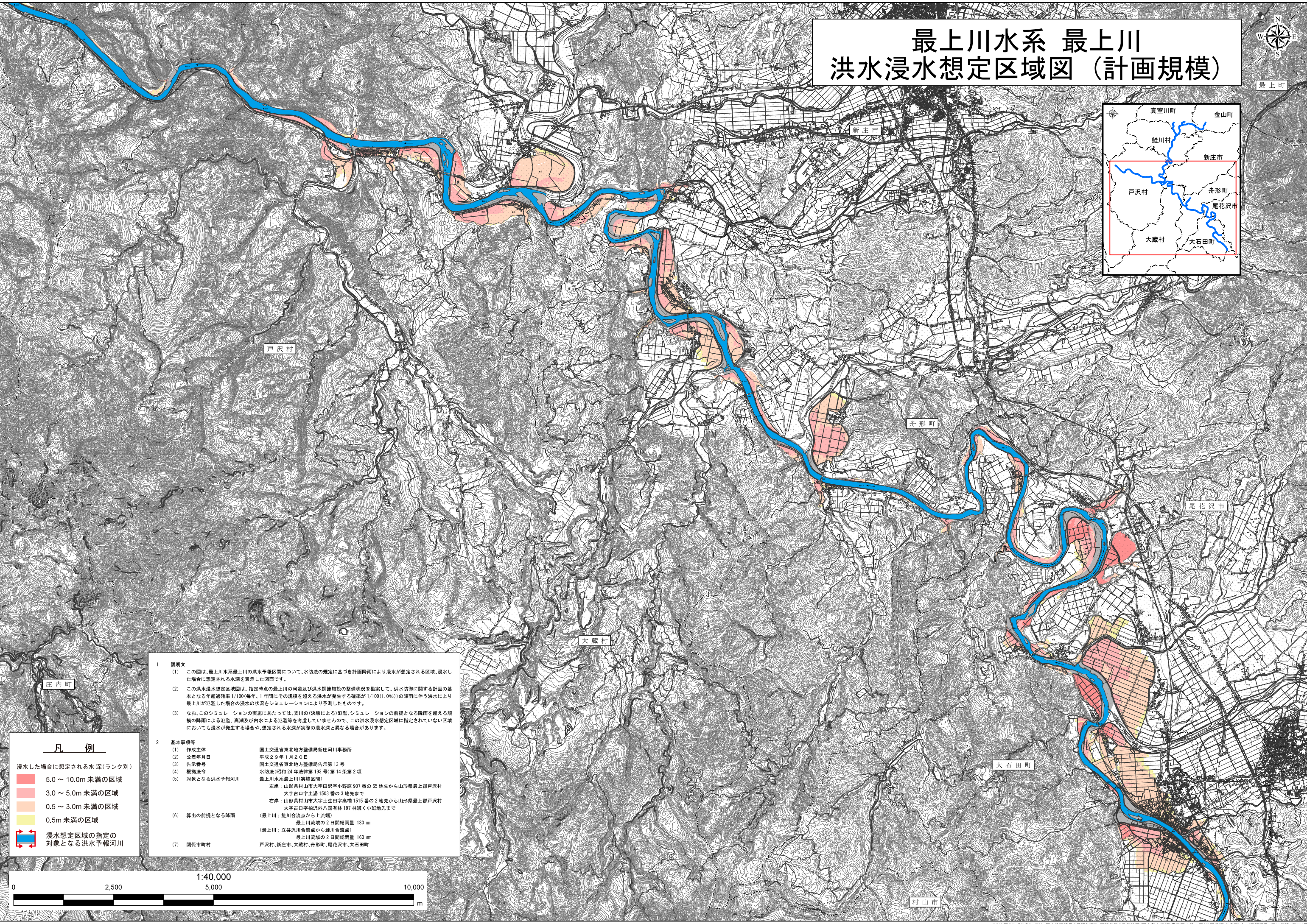
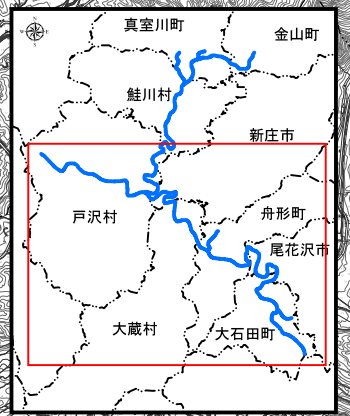


最上川水系 最上川 洪水浸水想定区域図 (計画規模)



1 説明文

(1) この図は、最上川水系最上川の洪水予報区間について、水防法の規定に基づき計画降雨により浸水が想定される区域、浸水した場合に想定される水深(ランク別)を表示した図面です。

(2) この洪水浸水想定区域図は、指定時点の最上川の河道及び洪水調節施設の整備状況を勘案して、洪水防御に関する計画の基本となる年超過確率1/100(毎年、1年間にその規模を超える洪水が発生する確率が1/100(1.0%)の降雨に伴う洪水により最上川が冠氾した場合の浸水の状況をシミュレーションにより予測したものです。

(3) なお、このシミュレーションの実施にあたっては、支川の(決壊による)冠氾、シミュレーションの前擾となる降雨を超える規模の降雨による冠氾、高潮及び内水による冠氾等を考慮していませんので、この洪水浸水想定区域に指定されていない区域においても浸水が発生する場合や、想定される水深が実際の浸水深と異なる場合があります。

2 基本事項等

| | |
|-----------------|--|
| (1) 作成主体 | 国土交通省東北地方整備局新庄河川事務所 |
| (2) 公表年月日 | 平成29年1月20日 |
| (3) 告示番号 | 国土交通省東北地方整備局告示第13号 |
| (4) 根拠法令 | 水防法(昭和24年法律第193号)第14条第2項 |
| (5) 対象となる洪水予報河川 | 最上川水系最上川(実施区間) 左岸：山形県村山市大字戸沢小野原907番の65地先から山形県最上郡戸沢村大字古口字土通1503番の3地先まで 右岸：山形県村山市大字生田字高橋1515番の2地先から山形県最上郡戸沢村大字古口字柏沢外八国育林197林班く小班地先まで |
| (6) 算出の前擾となる降雨 | (最上川：鮭川合流点から上流端) 最上川流域の2日間総雨量 180mm (最上川：立谷沢川合流点から鮭川合流点) 最上川流域の2日間総雨量 160mm |
| (7) 関係市町村 | 戸沢村、新庄市、大蔵村、舟形町、尾花沢市、大石田町 |

凡 例

浸水した場合に想定される水深(ランク別)

- 5.0 ~ 10.0m 未満の区域
- 3.0 ~ 5.0m 未満の区域
- 0.5 ~ 3.0m 未満の区域
- 0.5m 未満の区域

浸水想定区域の指定の対象となる洪水予報河川

