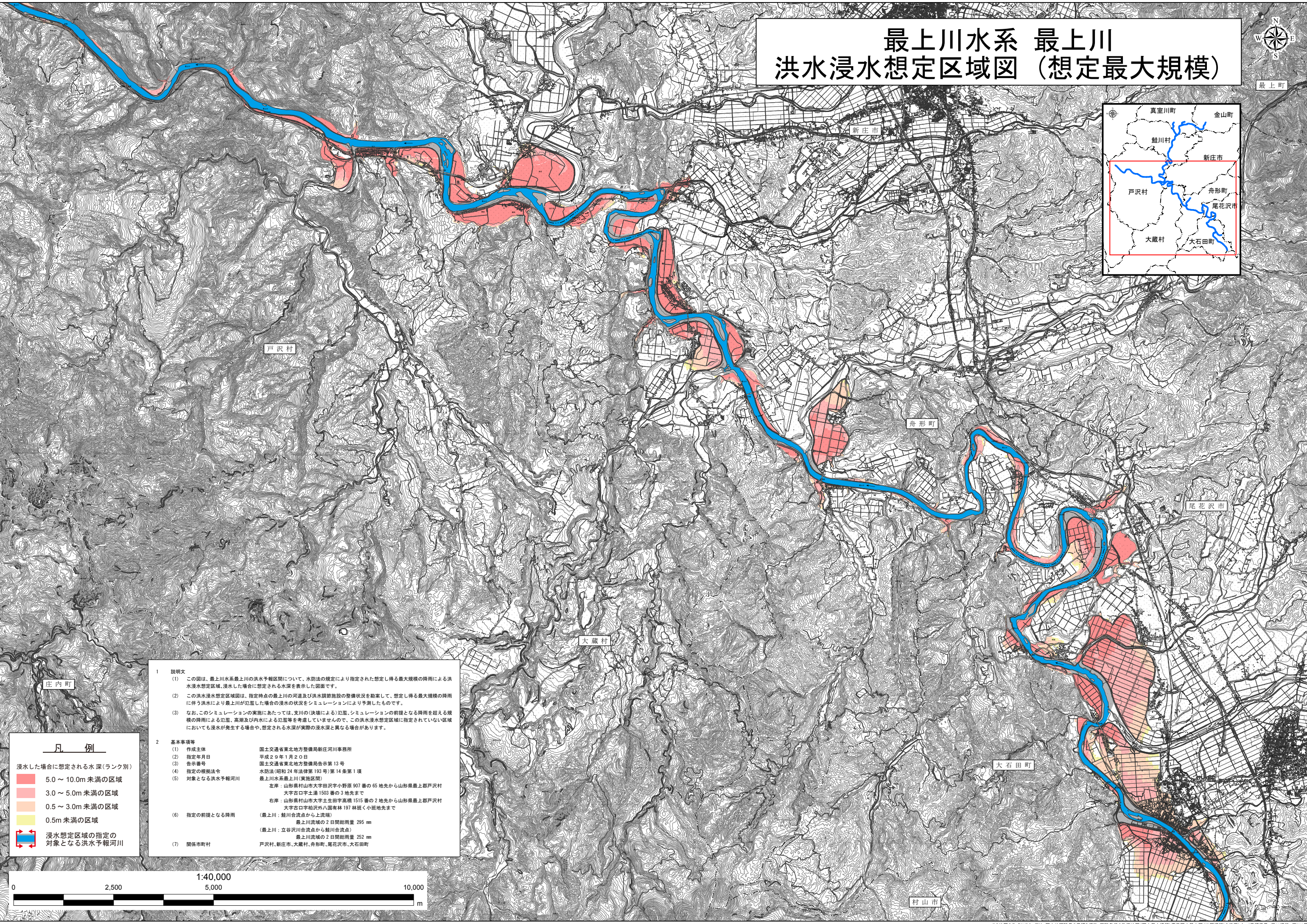
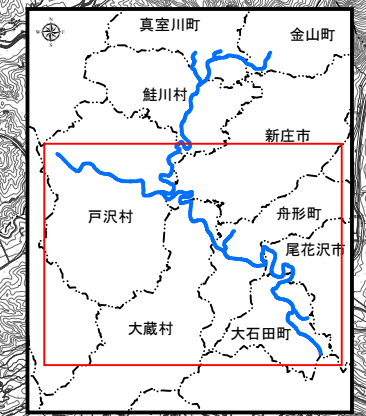


最上川水系 最上川 洪水浸水想定区域図 (想定最大規模)



最上町



1 説明文

(1) この図は、最上川水系最上川の洪水予報期間について、水防法の規定により指定された想定し得る最大規模の降雨による洪水浸水想定区域、浸水した場合に想定される水深を表示した図面です。

(2) この洪水浸水想定区域図は、指定時点の最上川の河道及び洪水調節施設の整備状況を勘案して、想定し得る最大規模の降雨に伴う洪水により最上川が氾濫した場合の浸水の状況をシミュレーションにより予測したものです。

(3) なお、このシミュレーションの実施にあたっては、支川の(決壊による)氾濫、シミュレーションの前堤となる降雨を超える規模の降雨による氾濫、高潮及び内水による氾濫等を考慮していませんので、この洪水浸水想定区域に指定されていない区域においても浸水が発生する場合や、想定される水深が実際の浸水深と異なる場合があります。

2 基本事項等

(1) 作成主体 国土交通省東北地方整備局新庄河川事務所

(2) 指定年月日 平成29年1月20日

(3) 告示番号 国土交通省東北地方整備局告示第13号

(4) 指定の根拠法令 水防法(昭和24年法律第193号)第14条第1項

(5) 対象となる洪水予報河川 最上川水系最上川(実施区間)
左岸：山形県村山市大字田沢字小野原907番の65地先から山形県最上郡戸沢村大字古口字土通1503番の3地先まで
右岸：山形県村山市大字生田字高橋1515番の2地先から山形県最上郡戸沢村大字古口字柏沢外八国有林197林班く小班地先まで

(6) 指定の前堤となる降雨 (最上川：鮭川合流点から上流域) 最上川流域の2日間総雨量 295mm
(最上川：立谷沢川合流点から鮭川合流点) 最上川流域の2日間総雨量 252mm

(7) 関係市町村 戸沢村、新庄市、大蔵村、舟形町、尾花沢市、大石田町

凡 例

浸水した場合に想定される水深(ランク別)

| | |
|--|-------------------|
| | 5.0 ~ 10.0m 未満の区域 |
| | 3.0 ~ 5.0m 未満の区域 |
| | 0.5 ~ 3.0m 未満の区域 |
| | 0.5m 未満の区域 |

浸水想定区域の指定の対象となる洪水予報河川

