



あきこまSABO

No. 16

発行日 令和5年8月25日

国土交通省 東北地方整備局

湯沢河川国道事務所

秋田駒ヶ岳山系砂防出張所

QRコードから出張所HPに
アクセスできます



秋田駒ヶ岳山系砂防出張所の仕事 ~大雨対応編~

7月14日～発生した秋田県内における大雨に伴い、当出張所においても7月15日の災害対策支部(砂防)設置に対応して、職員によるパトロールを行いました。なお、施設等に異常は確認されませんでした。(21日体制解除)



ハザードマップの確認



生保内川



↑大雨による倒木

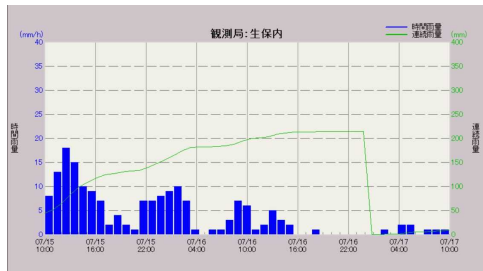
主な砂防施設の 降雨状況



一は時間雨量 一は連続雨量

※グラフは7/15～17の時間雨量及び連続雨量

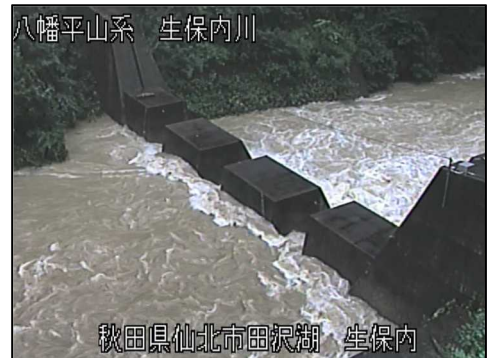
※ライブカメラ画像は左が7/5(降雨前)、右が7/16撮影(降雨時)



生保内川
(連続雨量214mm)

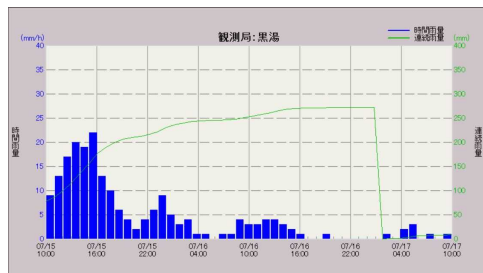


秋田県仙北市田沢湖 生保内



秋田県仙北市田沢湖 生保内

生保内川第1砂防堰堤



黒湯
(連続雨量272mm)

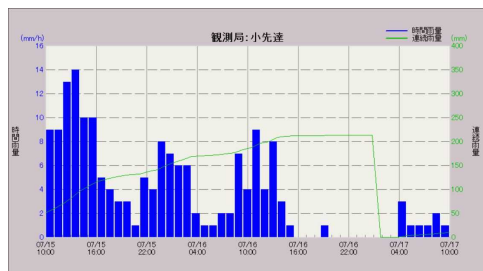


秋田県仙北市田沢湖 黒湯



秋田県仙北市田沢湖 黒湯

先達川第5砂防堰堤



小先達川
(連続雨量213mm)



秋田県仙北市田沢湖 小先達



秋田県仙北市田沢湖 小先達

小先達川第1砂防堰堤

大曲工業高校 インターンシップ

7月25日～27日の間、大曲工業高校のインターンシップが行われ、当出張所では26日に2名の生徒を受け入れました。

アルパこまくさや小先達川第1砂防堰堤(サボーカーチャーパーク)をはじめとする管内の砂防施設を見学したほか、工事現場では残存型枠設置体験など当出張所の業務を体験していただきました。



現場事務所にてCIM模型・3Dモデル(パソコン)の説明



水沢第2砂防堰堤(残存型枠設置・ボルダリング体験)



先達川第5砂防堰堤



生保内川大暗渠砂防堰堤



アルパこまくさ(火山防災ステーション)

実習生の
声



- ・砂防堰堤のインフラ活用が素晴らしい取り組みだと思いました
- ・CIM模型や3Dモデルなど最新の技術に興味を持ちました
- ・火山噴火による被害から守る砂防堰堤の重要性が知れました

おまけ アルパこまくさのホワイトボード

当出張所では、砂防事業の周知を目的に例年来館者が増加する6月頃から火山防災ステーションの概要を記載したホワイトボードを入口に設置し、余白部分を試験的にフリースペースとして一般に解放しておりますが…

そのフリースペースが日を追う度に充実し、スペースを拡大しても数日間であっという間に埋まってしまいました。素敵な絵を描いてくれた皆様のため、随時写真を撮って保管しておりますので今後もどんどん埋めてください！



湯沢河川国道事務所 秋田駒ヶ岳山系砂防出張所

〒014-1201 秋田県仙北市田沢湖生保内字駒ヶ岳2-16

TEL:0187-46-2681

https://www.thr.mlit.go.jp/yuzawa/21_komagatake/index.html



雨雲に覆われたアルパこまくさ
(R5.7.11撮影)

秋田駒ヶ岳や砂防堰堤の良い写真が撮れたら #あきこまSABO を付けてSNSに投稿しよう♪