



あきこまSABO

No. 14

発行日 令和5年6月9日
国土交通省 東北地方整備局
湯沢河川国道事務所
秋田駒ヶ岳山系砂防出張所

QRコードから出張所HPに
アクセスできます



秋田駒ヶ岳山開き

6月1日(木)に秋田駒ヶ岳の山開きが行われ、神事・式典及びコロナの影響で中止が続いていた記念登山が4年ぶりに実施されました。
※当出張所が入るアルパこまくさには駒ヶ岳8合目へのバス乗り場があり、マイカー規制時の駐車場としてご利用いただけるほか、日中は「自然ふれあい温泉館」も営業しておりますので休憩等にぜひお立ち寄り下さい。



テープカットの様子



当日は多くの参加者で賑わいました

マイカー規制情報(県道駒ヶ岳線)

規制実施 6/1~10/20(6/21~8/15は毎日、それ以外は土・日・祝)

規制時間 AM5:30~PM5:30
(10月はAM6:00~PM4:30)

規制内容 車両の進入禁止(バス・タクシー等は可)

代替バス

規制実施日に高原温泉~駒ヶ岳八合目間で定期バスを運行(アルパこまくさで乗換)

駐車場

アルパこまくさ、高原駐車場

問合せ先

田沢湖観光情報センター「フォレイク」
(JR田沢湖駅構内) ☎0187(43)2111

※代替バスの時刻表は仙北市役所ホームページ、羽後交通ホームページ(路線名:駒ヶ岳線)で確認願います

6月は土砂災害防止月間です

当出張所では、6月の土砂災害防止月間期間中に仙北市役所田沢湖庁舎正面入口及び田沢湖観光情報センター「フォレイク」(JR田沢湖駅構内)にて、過去に仙北市田沢湖で発生した土砂災害及び火山噴火等に関するパネルを6月30日まで展示しています。お近くをお通りの際は、ぜひご覧ください。



アルパこまくさ入口(看板の設置)



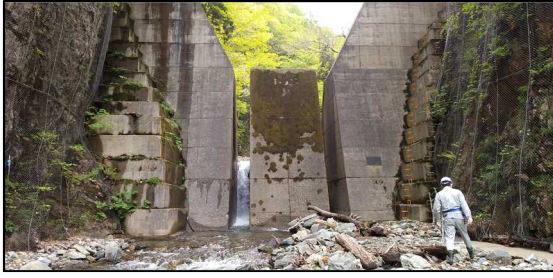
田沢湖駅(フォレイク前)



仙北市役所田沢湖庁舎(正面入口)

秋田駒ヶ岳山系砂防出張所の仕事 ～雪解け後～

雪解け後の全施設点検



雪解け後の5月頃から、秋田駒ヶ岳周辺の砂防施設(秋田県側全19ヶ所)の点検を行い、異常がないか確認しております。(雪の重みで倒れた木が砂防施設へ繋がる道路を封鎖していることも…)

降灰量調査



火山噴火時、できるだけ早く火口周辺に堆積する火山灰等の堆積範囲を調査する必要があり、点検ポイント(秋田県側全16ヶ所)を巡回する訓練を行っております。
※正方形(25cm幅)の範囲で火山灰を採取し、その重量で堆積厚を計算

工事の立会等



現在施工中の砂防堰堤工事において、職員立会のもと適切に工事が行われているかチェックしたり、受注業者との工事工程会議を毎週開催して工事の進捗状況を確認しております。

出前講座お伺いします



当出張所では、学校や団体向けに砂防事業に関する出前講座を実施しております。
申し込みは湯沢河川国道事務所ホームページで受け付けておりますので、「地域づくり相談室」へ気軽にご相談ください。

★湯沢河川国道事務所 ☎0183(73)3174
<https://www.thr.mlit.go.jp/yuzawa/index.html>
(トップページ→「ちいきづくり」→「お申し込みはこちら」)



R5.5.18 アルパこまくさ見学 (仙北市立白岩小学校3・4年生)



R5.5.23 出前講座@田沢湖スポーツセンター (仙台市立鶴谷中学校2年生、左写真も)

湯沢河川国道事務所 秋田駒ヶ岳山系砂防出張所

〒014-1201 秋田県仙北市田沢湖生保内字駒ヶ岳2-16

TEL:0187-46-2681

https://www.thr.mlit.go.jp/yuzawa/21_komagatake/index.html



秋田駒ヶ岳や砂防堰堤の良い写真が撮れたら #あきこまSABO を付けてSNSに投稿しよう♪