



県道脇のスキー場駐車場にイメージ看板を設置しました

現場の現在の状況

- ①現道改修部 (登山道水沢コース)
舗装工事はほぼ完成しましたが、道路脇の倒木した幹の搬出と温泉管理設が残っているため、今しばらく一般者の立ち入りはできません。
- ②管理用道路
土砂をダンプで搬入し盛土を行っており、今年度施工予定の約半分程度出来上がっています。
- ③堰堤工
7月末からコンクリートを打設開始し、今年度分については9月中旬に打設完了予定です。
- ④道路補修工事 (スキー場内)
駒ヶ岳八合目入口からかもしか駐車場・銀嶺レストハウスを通り堰堤施工現場ルートは舗装が9月中旬頃に完了予定です。

①現道改修部 (登山道水沢コース)

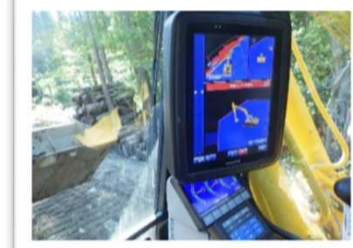


コンクリート舗装



アスファルト舗装舗装

②管理用道路



※管理用道路の施工においてはICT (GPSを利用してコンピューターで機械を制御) を活用しています

④道路補修工事 (スキー場内)



スキー場内舗装

③堰堤工



温泉管移設に関する説明会を行いました!

8月19日 (水) 午後1時半から田沢湖総合開発センターにおいて、砂防堰堤事業に伴う温泉管の移設に関する説明会を行いました。水沢地区砂防堰堤事業計画や移設に関する工事の概要及び説明をし、温泉管切替作業時期を検討しました。



連絡先

受注者 万六建設株式会社
現場代理人 藤本英臣
監理技術者 武藤次男

発注者 国土交通省 東北地方整備局 湯沢河川国道事務所
秋田駒ヶ岳山系砂防出張所 TEL 0187-46-2681