



工事の進捗状況

7月後半より開始した本体掘削ですが、掘削面からの湧水(地下水)の発生により掘削面の部分崩落が発生しました。このまま施工が困難なため、発注者との協議により工事の一時部分中止(8/23~9/21予定)となり掘削作業を中断しています。今月は、崩落箇所の湧水処理や崩落部の応急処理の作業を行います。

また、先月お知らせしていた市道黒沢野3号線及び黒沢野林道の舗装作業が8月いっぱいまで作業が完了いたしました。通行の際は、カーブもあり見通しが悪い箇所もありました、工事車両も通行しますので徐行運転でよろしくお願いいたします。

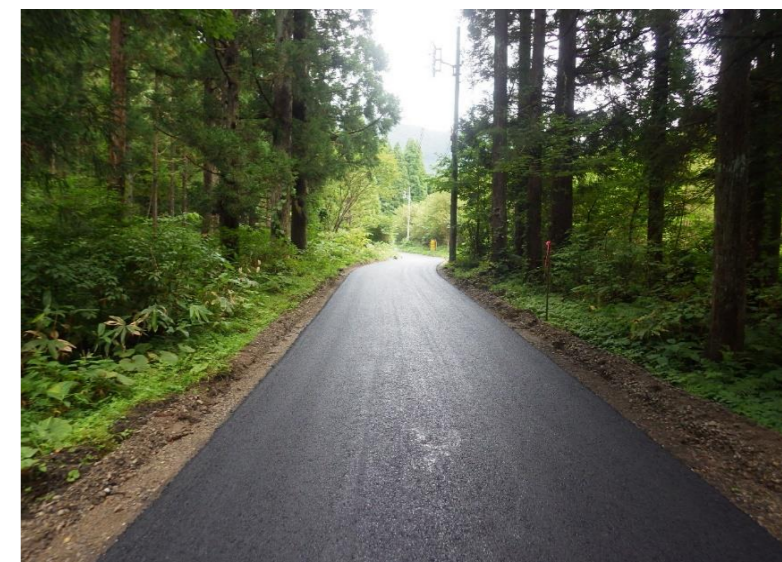
工事一時中止



部分崩落箇所



● 舗装施工状況。道路幅が狭く全面通行止めて作業しました。御協力ありがとうございました。



● 舗装施工完了。カーブで見通しが悪いので通行の際は徐行をお願いします。

成瀬ダム見学に行ってきました

8月20日に成瀬ダム堤体打設工事(鹿島・前田・竹中土木JV)の見学に行ってきました。現場付近のKAJIMA DX LABOでは、成瀬ダムのジオラマやパネル、シアタールームや、展望デッキもあり現場が一望できました。ダム工事ではクワッドアクセルで稼働する自動化重機が無人で堤体を打設していました。

成瀬ダム堤体打設工事HP  
興味のある方はこちらから



● 成瀬ダム展望駐車場からの現場風景です。とにかく広い!!



● 成瀬ダム展望駐車場にある工事説明看板です。



R3. 8.31撮影

工事工程表	期: 令和3年4月29日~令和3年12月28日																
	5月	6月	7月	8月	9月	10月	11月	12月									
	10	20	10	10	20	10	20	10	20	10	20	10	20				
準備工-後片付け	[Red line]																
伐採工	[Red line]																
砂防土工	[Red line]																
コンクリート堰堤工	[Red line]																
仮設工	[Red line]																
<b>管理用道路</b>	[Red line]																
道路土工	[Red line]																
法面工	[Red line]																
排水構造物工	[Red line]																
舗装工	[Red line]																
<b>工事用道路</b>	[Red line]																
道路土工	[Red line]																
法面工	[Red line]																
排水構造物工	[Red line]																
舗装工	[Red line]																
仮設工	[Red line]																
砂防施設補修工	[Red line]																
砂防施設工	[Red line]																



● KAJIMA DX LABOの外観です。2階が無人化重機の操作室になっているそうです。



● KAJIMA DX LABO展望台からの現場風景です。すぐ目の前で工事が行われていました。