

公募型樹木伐採の**応募締め切り**を各月の末日にします ～資源の有効活用と河川管理におけるコスト縮減への取組み～

- 湯沢河川国道事務所では、現在募集中の河川内の公募型樹木伐採の応募締め切りを募集期間内の各月の末日にします。
- 募集期間満了を待たずに、積雪期前に樹木を伐採し、早期に樹木を利用したいという方でも応募しやすいように募集期間の各月末に応募を締め切り、伐採する方を選定することにします。
- 伐採した樹木は燃料等の自家消費のほか、加工、販売などに利用することもできます。

《概要》

○伐採箇所：秋田県大仙市花館字大戸中嶋地内（玉川左岸河川敷）

○樹種：ハリエンジュ、オニグルミ 等

○募集期間：令和4年2月28日（月）（※全区画が選定された時点で公募終了）

○応募締切：【1回目】10月末日 【2回目】11月末日 【3回目】12月末日
【4回目】1月末日 【5回目（最終）】2月28日（月）

応募状況によっては、応募した伐採対象区画が既に選定済みとなっている場合がありますので、予めご了承下さい。

○募集区画：【玉川左岸河川敷】10区画（約95,000㎡）※別添図参照

【伐採本数】1区画あたり20～150本程度（径15～20cm）

○伐採期間（予定）：令和3年11月19日（金）～令和4年12月23日（金）

○応募資格：公示及び湯沢河川国道事務所ホームページでご確認願います。

○応募方法：応募様式に必要事項を記入の上、郵送もしくはご持参願います
※様式は、湯沢河川国道事務所ホームページからダウンロード
できるほか、下記の間合せ先で配布しています。

※URL：<http://www.thr.mlit.go.jp/yuzawa/>

○間合せ先：湯沢河川国道事務所河川管理課（電話：0183-73-5340）

湯沢河川国道事務所大曲出張所（電話：0187-63-3340）

※発表記者会：秋田県政記者会、横手記者会、大仙市地方紙

～間合せ先～

国土交通省 東北地方整備局 湯沢河川国道事務所

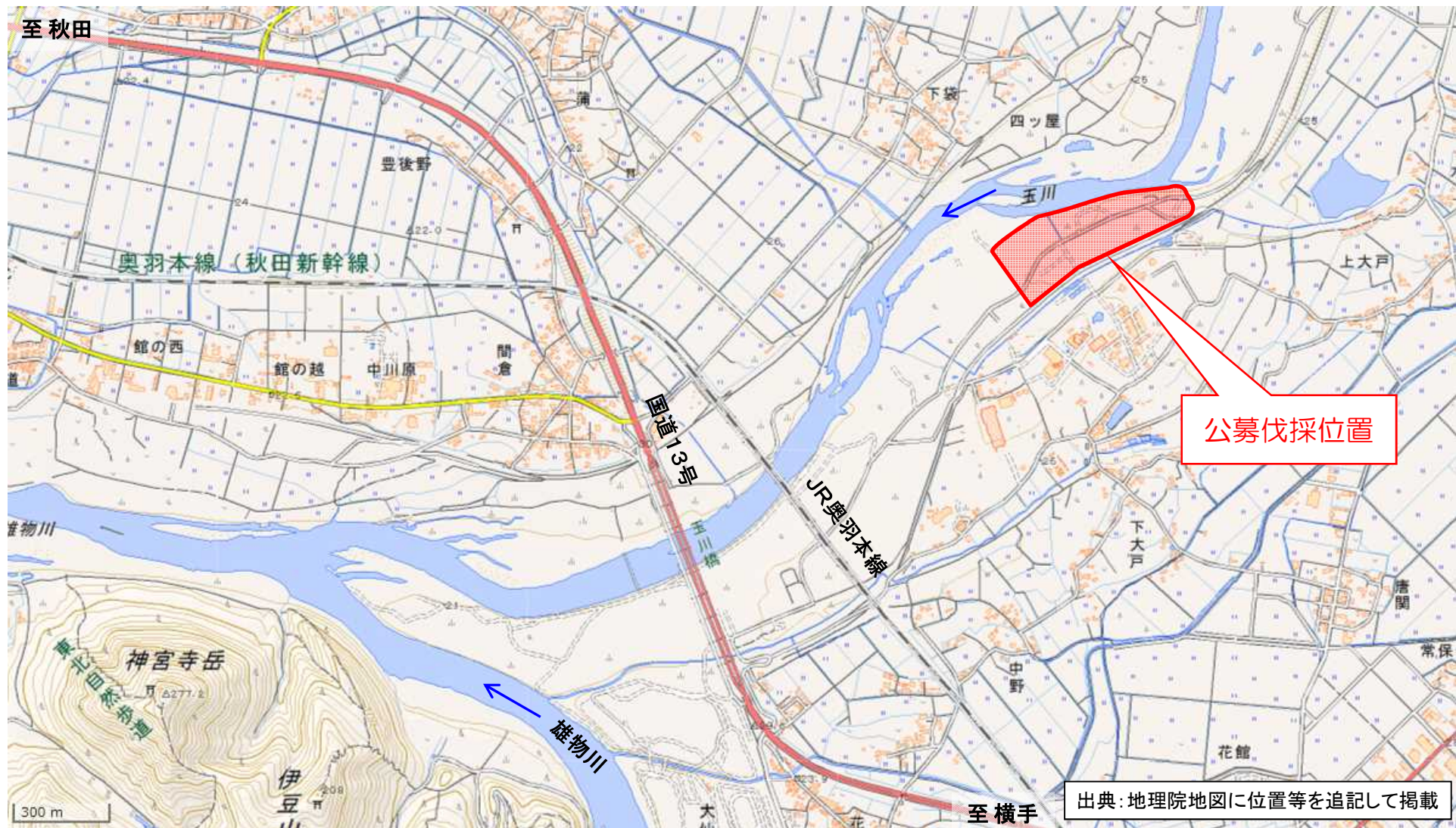
電話：0183-73-3174（代表）

副所長（河川） あべ 阿部 けんいち 健一 （内線204）

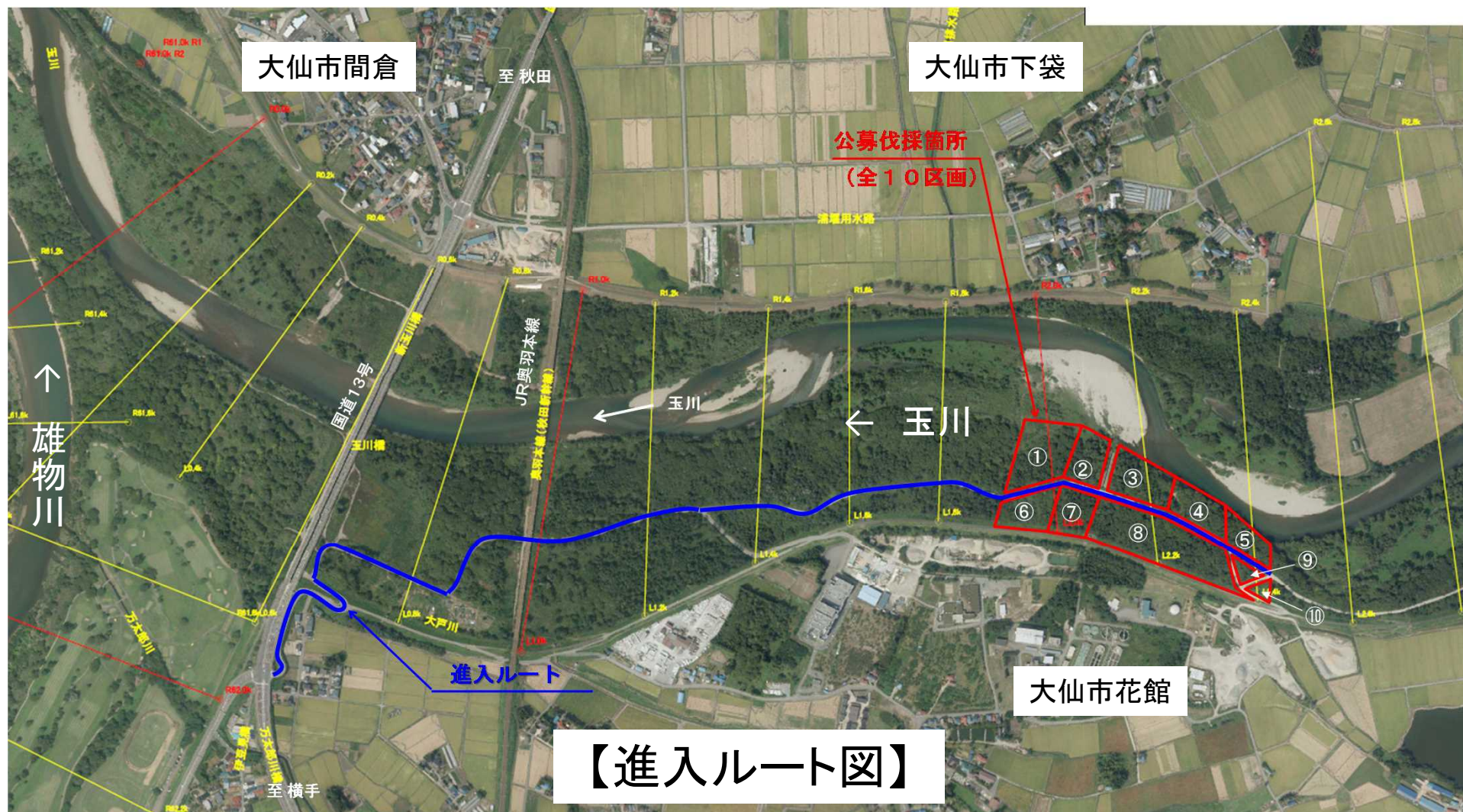
河川管理課長 くりた 栗田 まさよし 政芳 （内線331）

【令和3年度 公募伐採場所】 大仙市花館字大戸中嶋地内(玉川左岸)

別添図1



【位置図】



公募伐採箇所

(全10区画)

別添図3

| 区画番号 | 伐採面積 | 幹本数 (径15~20cm) | 区画規模 | |
|------|----------------------|-------------------|----------|--------|
| | | | 延長 | 奥行き |
| ① | 16,500m ² | 80~100本程度 | 110m | 150m |
| ② | 7,800m ² | 50~70本程度 | 60m | 130m |
| ③ | 12,300m ² | 80~100本程度 | 120m | 100m |
| ④ | 8,800m ² | 50本程度 | 110m | 80m |
| ⑤ | 5,300m ² | 30本程度 | 100m | 50m |
| ⑥ | 6,500m ² | 30本程度 | 100m | 40~90m |
| ⑦ | 6,500m ² | 30本程度 | 70m | 90m |
| ⑧ | 27,000m ² | 100~150本程度 | 230~330m | 90m |
| ⑨ | 2,800m ² | 20本程度 | 80m | 70m |
| ⑩ | 1,500m ² | 20本程度 | 50m | 60m |
| 合計 | 95,000m ² | — | — | — |



【区画割図】