



令和 2年 3月27日  
東北地方整備局  
秋田河川国道事務所  
湯沢河川国道事務所

## 雄物川水系雄物川・横手川・皆瀬川 洪水浸水想定区域の浸水区域の変更について

国土交通省東北地方整備局が平成28年6月10日に定め、公表している雄物川水系雄物川、横手川及び皆瀬川の洪水浸水想定区域について、水防法第14条第4項に基づき、洪水浸水想定区域を変更・公表するとともに、関係市町へ通知します。

洪水浸水想定区域の指定の変更に係る公表資料（別紙1）は、下記の場所及び湯沢河川国道事務所のホームページで閲覧することができます。

### 1. 閲覧場所（別紙2）

国土交通省 東北地方整備局 河川部 水災害予報センター  
国土交通省 東北地方整備局 秋田河川国道事務所 調査第一課  
国土交通省 東北地方整備局 湯沢河川国道事務所 調査第一課

### 2. ホームページ

[http://www.thr.mlit.go.jp/yuzawa/01\\_kawa/hanran\\_map/hanran\\_map.htm](http://www.thr.mlit.go.jp/yuzawa/01_kawa/hanran_map/hanran_map.htm)

### ※洪水浸水想定区域とは

水防法第14条第1項の規定により、対象とする河川が氾濫した場合に浸水が想定される区域です。

発表記者会：秋田県政記者会、横手記者会、秋田魁新報社大曲・湯沢支局

国土交通省 東北地方整備局 秋田河川国道事務所 TEL:018-864-2288（調査第一課直通）

副所長（河川担当） 齊藤 正道（内線：204）

調査第一課長 成田 正喜（内線：351）

国土交通省 東北地方整備局 湯沢河川国道事務所 TEL:0183-73-5544（調査第一課直通）

副所長（河川担当） 小嶋 光博（内線：204）

調査第一課長 野口 暁浩（内線：351）

## ■洪水浸水想定区域の指定の変更に係る公表資料

### ○雄物川水系雄物川

- ・ 想定最大規模降雨による洪水浸水想定区域図
- ・ 計画降雨規模による洪水浸水想定区域図
- ・ 想定最大規模降雨による浸水継続時間

### ○雄物川水系横手川

- ・ 想定最大規模降雨による洪水浸水想定区域図
- ・ 計画降雨規模による洪水浸水想定区域図
- ・ 想定最大規模降雨による浸水継続時間

### ○雄物川水系皆瀬川

- ・ 想定最大規模降雨による洪水浸水想定区域図
- ・ 想定最大規模降雨による浸水継続時間

### ○雄物川水系雄物川・玉川・丸子川・横手川・皆瀬川・成瀬川

- ・ 想定最大規模降雨による洪水浸水想定区域図：資料 1
- ・ 計画降雨規模による洪水浸水想定区域図：資料 2
- ・ 想定最大規模降雨による浸水継続時間：資料 3
- ・ 家屋倒壊等氾濫想定区域（氾濫流）：資料 4

※皆瀬川洪水浸水想定区域（計画規模）を含め、上記以外の図面については、前回公表した図面から変更がございません。

■ 閲覧場所

国土交通省 東北地方整備局 河川部 水災害予報センター

所在地：宮城県仙台市青葉区本町 3-3-1 仙台合同庁舎B棟 12階

電話：022-225-2171(代)

国土交通省 東北地方整備局 秋田河川国道事務所 調査第一課

所在地：秋田県秋田市山王 1丁目 10-29

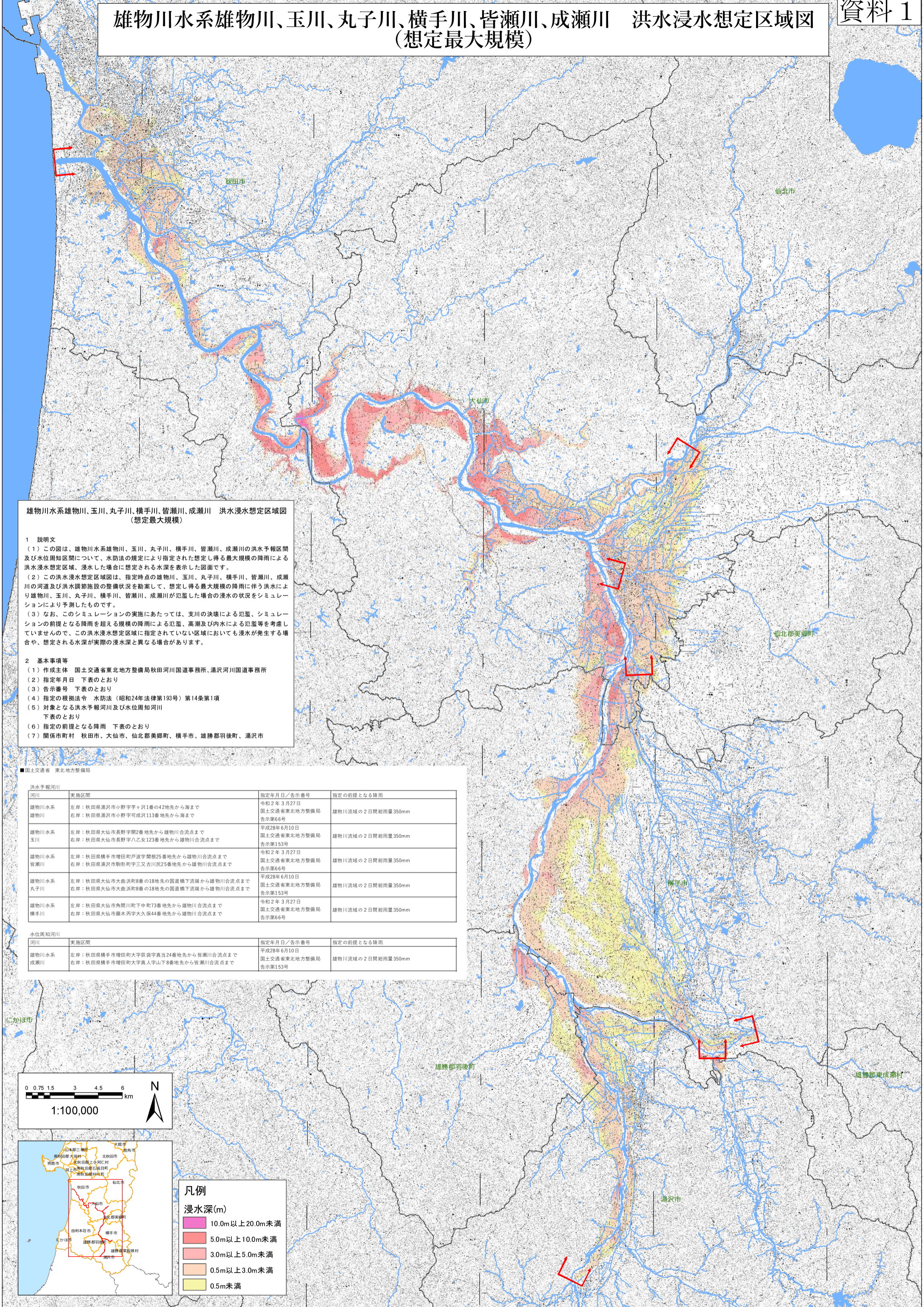
電話：018-823-4167(代)

国土交通省 東北地方整備局 湯沢河川国道事務所 調査第一課

所在地：秋田県湯沢市関口字上寺沢 64-2

電話：0183-73-3174(代)

# 雄物川水系雄物川、玉川、丸子川、横手川、皆瀬川、成瀬川 洪水浸水想定区域図 (想定最大規模)



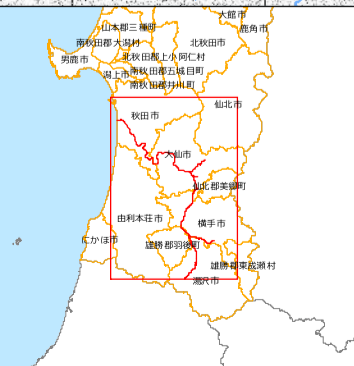
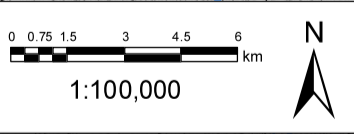
## 雄物川水系雄物川、玉川、丸子川、横手川、皆瀬川、成瀬川 洪水浸水想定区域図 (想定最大規模)

- 1 説明文**
- (1) この図は、雄物川水系雄物川、玉川、丸子川、横手川、皆瀬川、成瀬川の洪水予報区間及び水位周知区間について、水防法の規定により指定された想定し得る最大規模の降雨による洪水浸水想定区域、浸水した場合に想定される水深を表示した図面です。
  - (2) この洪水浸水想定区域図は、指定時点の雄物川、玉川、丸子川、横手川、皆瀬川、成瀬川の河道及び洪水調節施設の整備状況を勘案して、想定し得る最大規模の降雨に伴う洪水により雄物川、玉川、丸子川、横手川、皆瀬川、成瀬川が氾濫した場合の浸水の状況をシミュレーションにより予測したものです。
  - (3) なお、このシミュレーションの実施にあたっては、支川の決壊による氾濫、シミュレーションの前提となる降雨を超える規模の降雨による氾濫、高潮及び内水による氾濫等を考慮していませんので、この洪水浸水想定区域に指定されていない区域においても浸水が発生する場合があります、想定される水深が実際の浸水深と異なる場合があります。
- 2 基本事項等**
- (1) 作成主体 国土交通省東北地方整備局秋田河川国道事務所、湯沢河川国道事務所
  - (2) 指定年月日 下表のとおり
  - (3) 告示番号 下表のとおり
  - (4) 指定の根拠法令 水防法（昭和24年法律第193号）第14条第1項
  - (5) 対象となる洪水予報河川及び水位周知河川 下表のとおり
  - (6) 指定の前提となる降雨 下表のとおり
  - (7) 関係市町村 秋田市、大仙市、仙北郡美郷町、横手市、雄勝郡羽後町、湯沢市

■国土交通省 東北地方整備局

洪水予報河川	実施区間	指定年月日/告示番号	指定の前提となる降雨
雄物川水系 雄物川	左岸：秋田県湯沢市小野字ヶ沢1番の42地先から海まで 右岸：秋田県湯沢市小野字可成沢113番地先から海まで	令和2年3月27日 国土交通省東北地方整備局 告示第66号	雄物川流域の2日間総雨量350mm
雄物川水系 玉川	左岸：秋田県大仙市長野字開2番地先から雄物川合流点まで 右岸：秋田県大仙市長野字八乙女123番地先から雄物川合流点まで	平成28年6月10日 国土交通省東北地方整備局 告示第153号	雄物川流域の2日間総雨量350mm
雄物川水系 皆瀬川	左岸：秋田県横手市増田町戸波字開根25番地先から雄物川合流点まで 右岸：秋田県湯沢市駒形町三又古川原25番地先から雄物川合流点まで	令和2年3月27日 国土交通省東北地方整備局 告示第66号	雄物川流域の2日間総雨量350mm
雄物川水系 丸子川	左岸：秋田県大仙市大曲浜町8番の18地先の国道橋下流端から雄物川合流点まで 右岸：秋田県大仙市大曲浜町8番の18地先の国道橋下流端から雄物川合流点まで	平成28年6月10日 国土交通省東北地方整備局 告示第153号	雄物川流域の2日間総雨量350mm
雄物川水系 横手川	左岸：秋田県大仙市角間川町下中町73番地先から雄物川合流点まで 右岸：秋田県大仙市藤木丙字大久保44番地先から雄物川合流点まで	令和2年3月27日 国土交通省東北地方整備局 告示第66号	雄物川流域の2日間総雨量350mm

水位周知河川	実施区間	指定年月日/告示番号	指定の前提となる降雨
雄物川水系 成瀬川	左岸：秋田県横手市増田町大字狭袋字真当24番地先から皆瀬川合流点まで 右岸：秋田県横手市増田町大字真人字山下8番地先から皆瀬川合流点まで	平成28年6月10日 国土交通省東北地方整備局 告示第153号	雄物川流域の2日間総雨量350mm



**凡例**

浸水深(m)

- 10.0m以上20.0m未満
- 5.0m以上10.0m未満
- 3.0m以上5.0m未満
- 0.5m以上3.0m未満
- 0.5m未満

# 雄物川水系雄物川、玉川、丸子川、横手川、皆瀬川、成瀬川 洪水浸水想定区域図 (計画規模)

## 雄物川水系雄物川、玉川、丸子川、横手川、皆瀬川、成瀬川 洪水浸水想定区域図 (計画規模)

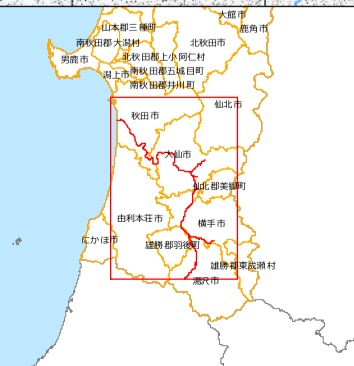
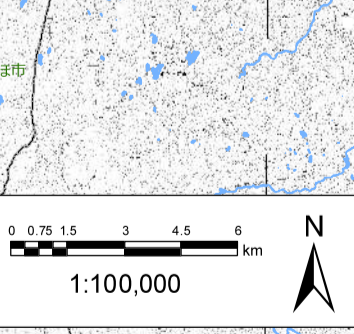
- 1 説明文**
- (1) この図は、雄物川水系雄物川、玉川、丸子川、横手川、皆瀬川、成瀬川の洪水予報区間及び水位周知区間について、水防法の規定に基づき計画降雨により浸水が想定される区域、浸水した場合に想定される水深を表示した図面です。
  - (2) この洪水浸水想定区域図は、指定時点の雄物川、玉川、丸子川、横手川、皆瀬川、成瀬川の河道及び洪水調節施設の整備状況を勘案して、洪水防衛に関する計画の基本となる年超過確率1/150及び1/100（毎年、1年間にその規模を超える洪水が発生する確率が1/150（0.67%）及び1/100（1%））の降雨に伴う洪水により雄物川、玉川、丸子川、横手川、皆瀬川、成瀬川が氾濫した場合の浸水の状況をシミュレーションにより予測したものです。
  - (3) なお、このシミュレーションの実施にあたっては、支川の決壊による氾濫、シミュレーションの前提となる降雨を超える規模の降雨による氾濫、高潮及び内水による氾濫等を考慮していませんので、この浸水が想定される区域以外の区域においても浸水が発生する場合や、想定される水深が実際の浸水深と異なる場合があります。
- 2 基本事項等**
- (1) 作成主体 国土交通省東北地方整備局秋田河川国道事務所、湯沢河川国道事務所
  - (2) 公表年月日 下表のとおり
  - (3) 告示番号 下表のとおり
  - (4) 根拠法令 水防法（昭和24年法律第193号）第14条第2項
  - (5) 対象となる洪水予報河川及び水位周知河川 下表のとおり
  - (6) 算出の前提となる降雨 下表のとおり
  - (7) 関係市町村 秋田市、大仙市、仙北郡美郷町、横手市、雄勝郡羽後町、湯沢市

■国土交通省 東北地方整備局

洪水予報河川	実施区間	指定年月日/告示番号	指定の前提となる降雨
雄物川水系 雄物川	左岸：秋田県湯沢市小野字ヶ沢1番の42地先から海まで 右岸：秋田県湯沢市小野字可成沢113番地先から海まで	令和2年3月27日 国土交通省東北地方整備局 告示第66号	楯川地点下流：雄物川流域の2日間総雨量258.7mm 楯川地点上流：雄物川流域の2日間総雨量241.4mm
雄物川水系 玉川	左岸：秋田県大仙市長野字開2番地先から雄物川合流点まで 右岸：秋田県大仙市長野字八乙女123番地先から雄物川合流点まで	平成28年6月10日 国土交通省東北地方整備局 告示第153号	雄物川流域の2日間総雨量241.4mm
雄物川水系 皆瀬川	左岸：秋田県横手市増田戸波字関根25番地先から雄物川合流点まで 右岸：秋田県湯沢市駒形町字三又古川尻25番地先から雄物川合流点まで	平成28年6月10日 国土交通省東北地方整備局 告示第153号	雄物川流域の2日間総雨量241.4mm
雄物川水系 丸子川	左岸：秋田県大仙市大曲浜町8番の18地先の国道橋下流端から雄物川合流点まで 右岸：秋田県大仙市大曲浜町8番の18地先の国道橋下流端から雄物川合流点まで	平成28年6月10日 国土交通省東北地方整備局 告示第153号	雄物川流域の2日間総雨量241.4mm
雄物川水系 横手川	左岸：秋田県大仙市角間川下町73番地先から雄物川合流点まで 右岸：秋田県大仙市藤木丙字大久保44番地先から雄物川合流点まで	令和2年3月27日 国土交通省東北地方整備局 告示第66号	雄物川流域の2日間総雨量241.4mm

水位周知河川	実施区間	指定年月日/告示番号	指定の前提となる降雨
雄物川水系 成瀬川	左岸：秋田県横手市増田大字窪袋字真当24番地先から皆瀬川合流点まで 右岸：秋田県横手市増田大字真人字山下8番地先から皆瀬川合流点まで	平成28年6月10日 国土交通省東北地方整備局 告示第153号	雄物川流域の2日間総雨量241.4mm

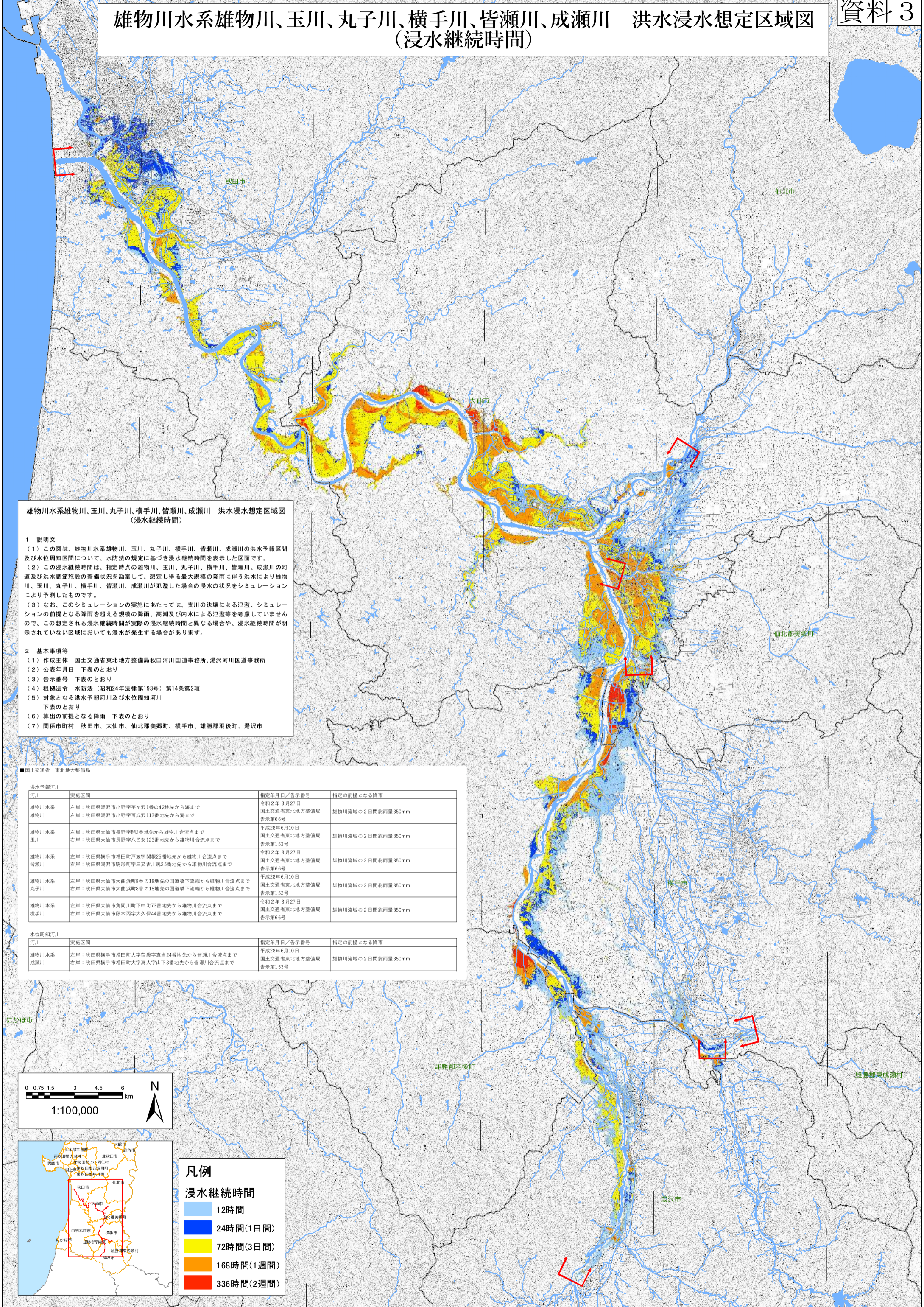


**凡例**

浸水深(m)

- 10.0m以上20.0m未満
- 5.0m以上10.0m未満
- 3.0m以上5.0m未満
- 0.5m以上3.0m未満
- 0.5m未満

# 雄物川水系雄物川、玉川、丸子川、横手川、皆瀬川、成瀬川 洪水浸水想定区域図 (浸水継続時間)



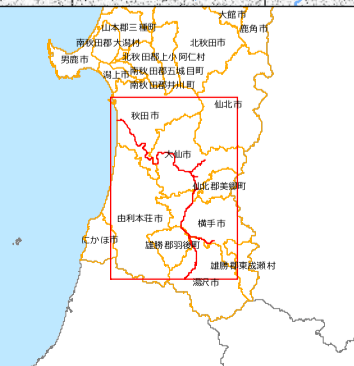
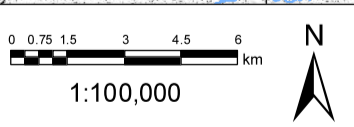
雄物川水系雄物川、玉川、丸子川、横手川、皆瀬川、成瀬川 洪水浸水想定区域図 (浸水継続時間)

**1 説明文**  
 (1) この図は、雄物川水系雄物川、玉川、丸子川、横手川、皆瀬川、成瀬川の洪水予報区間及び水位周知区間について、水防法の規定に基づき浸水継続時間を表示した図面です。  
 (2) この浸水継続時間は、指定時点の雄物川、玉川、丸子川、横手川、皆瀬川、成瀬川の河道及び洪水調節施設の整備状況を勘案して、想定し得る最大規模の降雨に伴う洪水により雄物川、玉川、丸子川、横手川、皆瀬川、成瀬川が氾濫した場合の浸水の状況をシミュレーションにより予測したものです。  
 (3) なお、このシミュレーションの実施にあたっては、支川の決壊による氾濫、シミュレーションの前提となる降雨を超える規模の降雨、高潮及び内水による氾濫等を考慮していませんので、この想定される浸水継続時間が実際の浸水継続時間と異なる場合や、浸水継続時間が明示されていない区域においても浸水が発生する場合があります。

**2 基本事項等**  
 (1) 作成主体 国土交通省東北地方整備局秋田河川国道事務所、湯沢河川国道事務所  
 (2) 公表年月日 下表のとおり  
 (3) 告示番号 下表のとおり  
 (4) 根拠法令 水防法(昭和24年法律第193号)第14条第2項  
 (5) 対象となる洪水予報河川及び水位周知河川 下表のとおり  
 (6) 算出の前提となる降雨 下表のとおり  
 (7) 関係市町村 秋田市、大仙市、仙北郡美郷町、横手市、雄勝郡羽後町、湯沢市

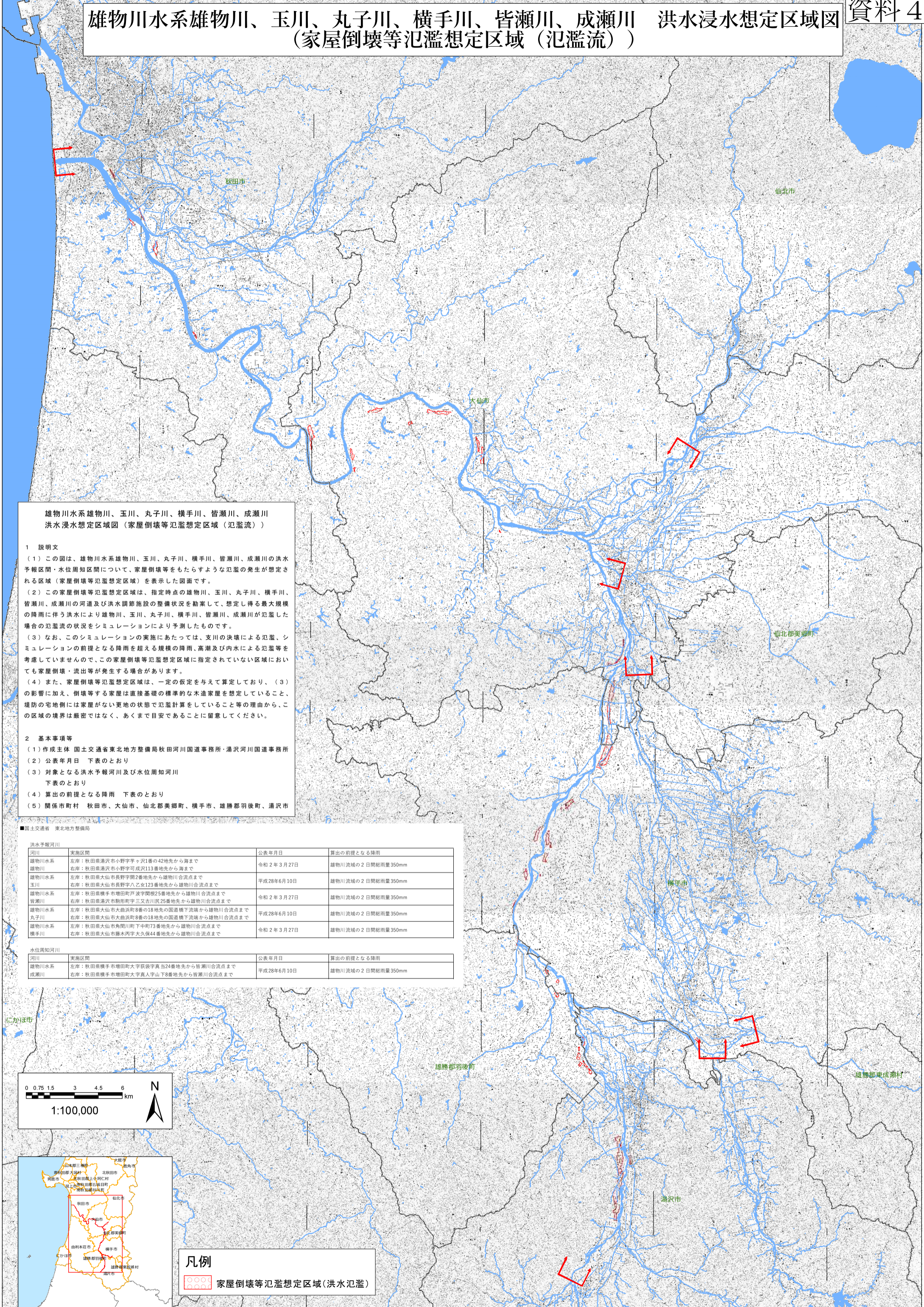
■国土交通省 東北地方整備局

洪水予報河川	実施区間	指定年月日/告示番号	指定の前提となる降雨
雄物川水系 雄物川	左岸：秋田県湯沢市小野字字ヶ沢1番の42地先から海まで 右岸：秋田県湯沢市小野字可成沢113番地先から海まで	令和2年3月27日 国土交通省東北地方整備局 告示第66号	雄物川流域の2日間総雨量350mm
雄物川水系 玉川	左岸：秋田県大仙市長野字開根2番地先から雄物川合流点まで 右岸：秋田県大仙市長野字八乙女123番地先から雄物川合流点まで	平成28年6月10日 国土交通省東北地方整備局 告示第153号	雄物川流域の2日間総雨量350mm
雄物川水系 皆瀬川	左岸：秋田県横手市増田町戸波字開根25番地先から雄物川合流点まで 右岸：秋田県湯沢市駒形町字又古川原25番地先から雄物川合流点まで	令和2年3月27日 国土交通省東北地方整備局 告示第66号	雄物川流域の2日間総雨量350mm
雄物川水系 丸子川	左岸：秋田県大仙市大曲浜町8番の18地先の国道橋下流端から雄物川合流点まで 右岸：秋田県大仙市大曲浜町8番の18地先の国道橋下流端から雄物川合流点まで	平成28年6月10日 国土交通省東北地方整備局 告示第153号	雄物川流域の2日間総雨量350mm
雄物川水系 横手川	左岸：秋田県大仙市角間川町下中町73番地先から雄物川合流点まで 右岸：秋田県大仙市藤木丙字大久保44番地先から雄物川合流点まで	令和2年3月27日 国土交通省東北地方整備局 告示第66号	雄物川流域の2日間総雨量350mm
水位周知河川	実施区間	指定年月日/告示番号	指定の前提となる降雨
雄物川水系 成瀬川	左岸：秋田県横手市増田町大字狭袋字真当24番地先から皆瀬川合流点まで 右岸：秋田県横手市増田町大字真人字山下8番地先から皆瀬川合流点まで	平成28年6月10日 国土交通省東北地方整備局 告示第153号	雄物川流域の2日間総雨量350mm



**凡例**  
**浸水継続時間**  
 12時間  
 24時間(1日間)  
 72時間(3日間)  
 168時間(1週間)  
 336時間(2週間)

# 雄物川水系雄物川、玉川、丸子川、横手川、皆瀬川、成瀬川 洪水浸水想定区域図 (家屋倒壊等氾濫想定区域 (氾濫流))



## 雄物川水系雄物川、玉川、丸子川、横手川、皆瀬川、成瀬川 洪水浸水想定区域図 (家屋倒壊等氾濫想定区域 (氾濫流))

### 1 説明文

- (1) この図は、雄物川水系雄物川、玉川、丸子川、横手川、皆瀬川、成瀬川の洪水予報区間・水位周知区間について、家屋倒壊等をもたらすような氾濫の発生が想定される区域 (家屋倒壊等氾濫想定区域) を表示した図面です。
- (2) この家屋倒壊等氾濫想定区域は、指定時点の雄物川、玉川、丸子川、横手川、皆瀬川、成瀬川の河道及び洪水調節施設の整備状況を勘案して、想定し得る最大規模の降雨に伴う洪水により雄物川、玉川、丸子川、横手川、皆瀬川、成瀬川が氾濫した場合の氾濫流の状況をシミュレーションにより予測したものです。
- (3) なお、このシミュレーションの実施にあたっては、支川の決壊による氾濫、シミュレーションの前提となる降雨を超える規模の降雨、高潮及び内水による氾濫等を考慮していませんので、この家屋倒壊等氾濫想定区域に指定されていない区域においても家屋倒壊・流出等が発生する場合があります。
- (4) また、家屋倒壊等氾濫想定区域は、一定の仮定を与えて算定しており、(3)の影響に加え、倒壊等する家屋は直接基礎の標準的な木造家屋を想定していること、堤防の宅地側には家屋がない更地の状態で氾濫計算をしていること等の理由から、この区域の境界は厳密ではなく、あくまで目安であることに留意してください。

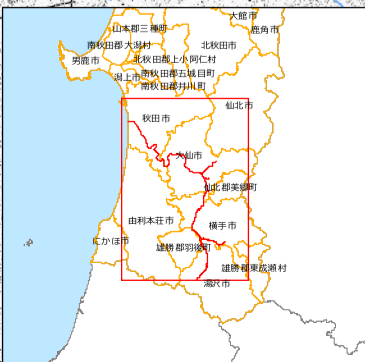
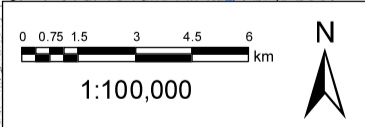
### 2 基本事項等

- (1) 作成主体 国土交通省東北地方整備局秋田河川国道事務所・湯沢河川国道事務所
- (2) 公表年月日 下表のとおり
- (3) 対象となる洪水予報河川及び水位周知河川 下表のとおり
- (4) 算出の前提となる降雨 下表のとおり
- (5) 関係市町村 秋田市、大仙市、仙北郡美郷町、横手市、雄勝郡羽後町、湯沢市

■国土交通省 東北地方整備局

河川	実施区間	公表年月日	算出の前提となる降雨
雄物川水系 雄物川	左岸：秋田県湯沢市小野字字々沢1番の42地先から海まで 右岸：秋田県湯沢市小野字可成沢113番地先から海まで	令和2年3月27日	雄物川流域の2日間総雨量350mm
雄物川水系 玉川	左岸：秋田県大仙市長野字間2番地先から雄物川合流点まで 右岸：秋田県大仙市長野字八乙女123番地先から雄物川合流点まで	平成28年6月10日	雄物川流域の2日間総雨量350mm
雄物川水系 皆瀬川	左岸：秋田県横手市増田町戸波字間根25番地先から雄物川合流点まで 右岸：秋田県湯沢市駒形町字三又古川尻25番地先から雄物川合流点まで	令和2年3月27日	雄物川流域の2日間総雨量350mm
雄物川水系 丸子川	左岸：秋田県大仙市大曲浜町8番の18地先の国道橋下流端から雄物川合流点まで 右岸：秋田県大仙市大曲浜町8番の18地先の国道橋下流端から雄物川合流点まで	平成28年6月10日	雄物川流域の2日間総雨量350mm
雄物川水系 横手川	左岸：秋田県大仙市角間川町下中町73番地先から雄物川合流点まで 右岸：秋田県大仙市藤木丙字大久保44番地先から雄物川合流点まで	令和2年3月27日	雄物川流域の2日間総雨量350mm

河川	実施区間	公表年月日	算出の前提となる降雨
雄物川水系 成瀬川	左岸：秋田県横手市増田町大字狭袋字真当24番地先から皆瀬川合流点まで 右岸：秋田県横手市増田町大字真人字山下8番地先から皆瀬川合流点まで	平成28年6月10日	雄物川流域の2日間総雨量350mm



**凡例**

○ 家屋倒壊等氾濫想定区域 (洪水氾濫)