



令和 元年 11月 11日

秋田河川国道事務所

湯沢河川国道事務所

雄物川水系雄物川 洪水浸水想定区域図の変更について

平成31年3月5日付けで、国土交通省東北地方整備局が既に公表している雄物川水系雄物川の洪水浸水想定区域について、新たに秋田市で1箇所、横手市で1箇所の計2箇所において、浸水する可能性があることをお知らせしておりましたが、精査の結果、秋田市では2箇所の計3箇所において変更となる可能性があることをお知らせいたします。

なお、今後、浸水区域を精査し、その結果を反映した洪水浸水想定区域をホームページで公表や、関係市町村へ情報提供等いたします。

雄物川水系雄物川の洪水浸水想定区域図については、ホームページで公表しておりますのでご参照下さい。

URL : http://www.thr.mlit.go.jp/yuzawa/01_kawa/hanran_map/hanran_map.htm

また、浸水想定区域が変更となる可能性のある箇所は別紙のとおりです。

※1 洪水浸水想定区域とは

水防法第14条第1項の規定により、対象とする河川が氾濫した場合に浸水が想定される区域です。

発表記者会：秋田県政記者会、横手記者会、秋田魁新報社大曲・湯沢支局

国土交通省 東北地方整備局 秋田河川国道事務所 [TEL:018-864-2288](tel:018-864-2288) (調査第一課直通)

副所長(河川担当) 齊藤 正道 (内線: 204)

調査第一課長 成田 正喜 (内線: 351)

国土交通省 東北地方整備局 湯沢河川国道事務所 [TEL:0183-73-5544](tel:0183-73-5544) (調査第一課直通)

副所長(河川担当) 小嶋 光博 (内線: 204)

調査第一課長 野口 暁浩 (内線: 351)

雄物川水系雄物川洪水浸水想定区域等の変更について 位置図

別紙



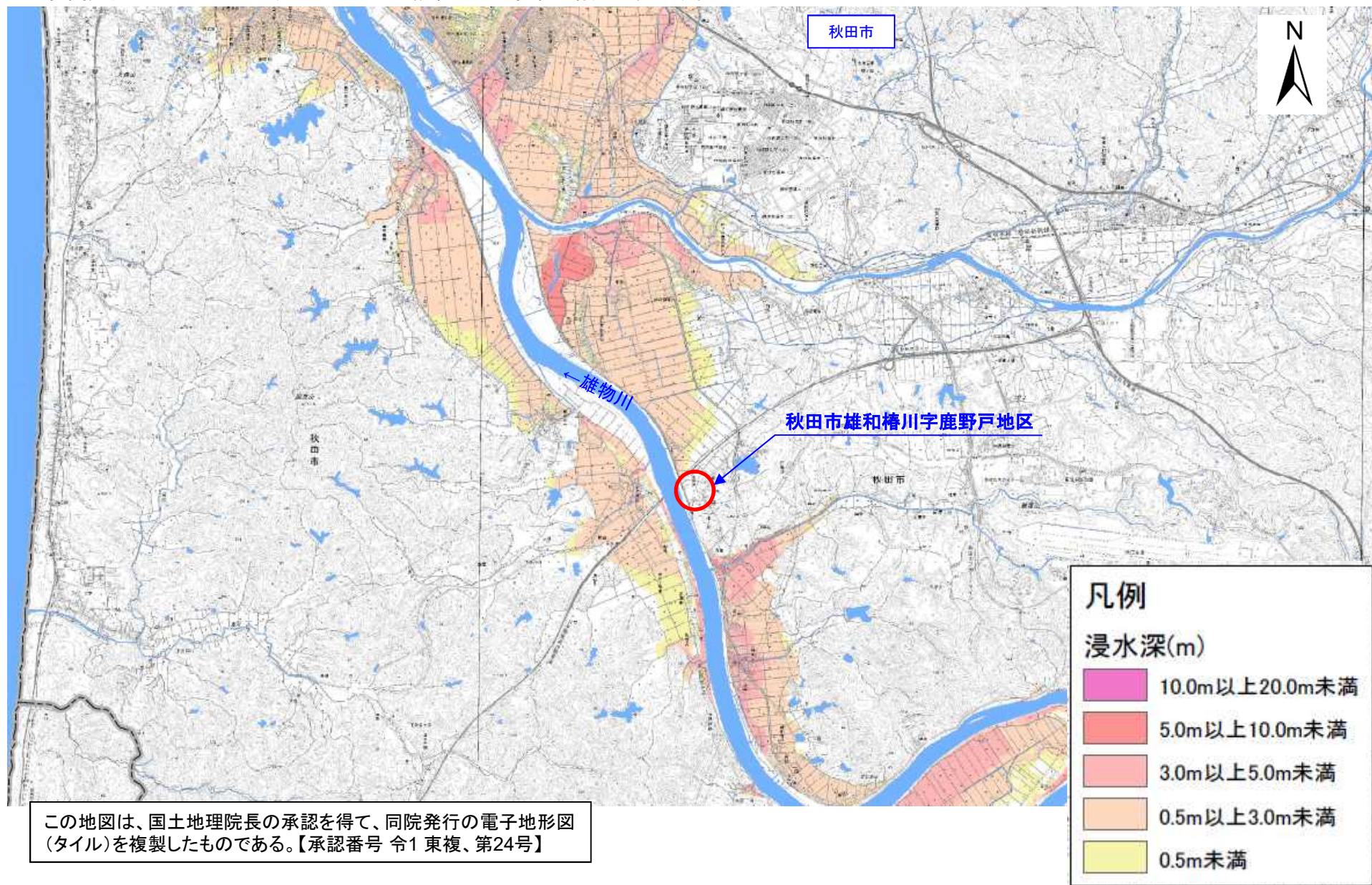
この地図は、国土地理院長の承認を得て、同院発行の電子地形図 (タイル) を複製したものである。【承認番号 令1 東複、第24号】

凡例
○ 変更箇所

雄物川水系雄物川洪水浸水想定区域等の変更について 位置図(拡大図)

別紙

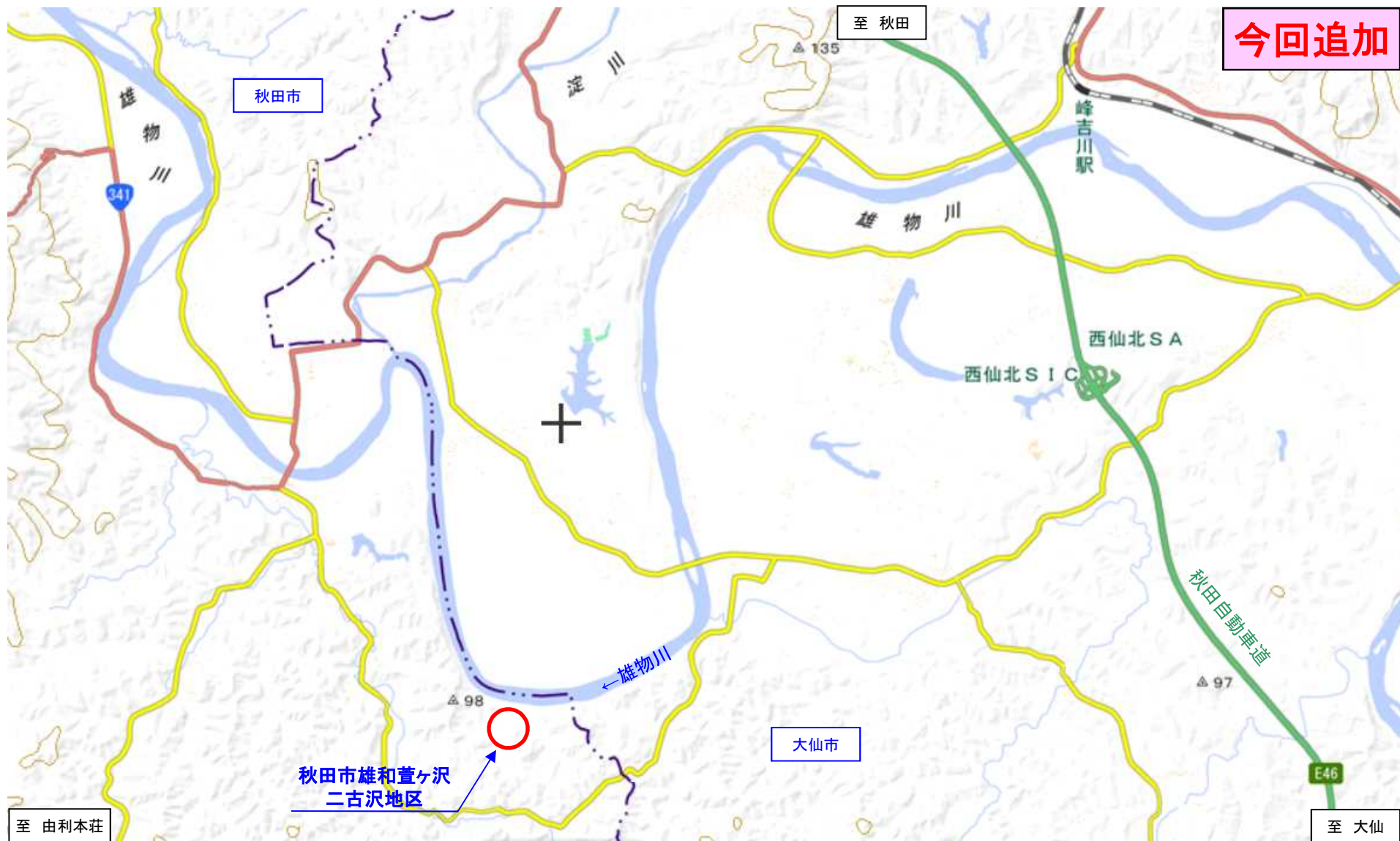
雄物川水系雄物川洪水浸水想定区域図(想定最大規模降雨) (平成28年6月10日公表) 抜粋
※変更箇所のある地区については、シミュレーション結果によって変わる場合があります。



雄物川水系雄物川洪水浸水想定区域等の変更について 位置図

別紙

今回追加



この地図は、国土地理院長の承認を得て、同院発行の電子地形図(タイル)を複製したものである。【承認番号 令1 東復、第24号】

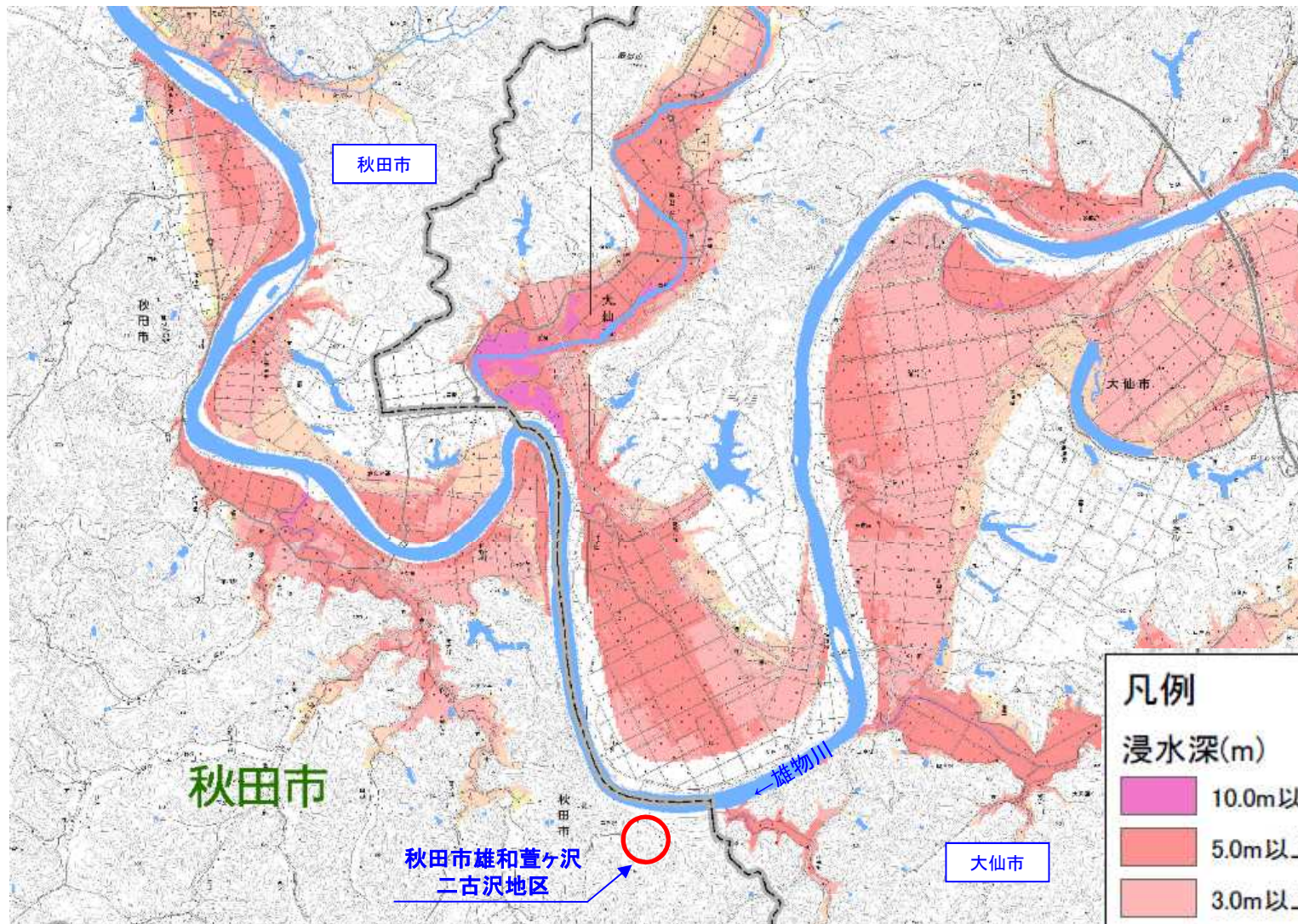
凡例
○ 変更箇所

雄物川水系雄物川洪水浸水想定区域等の変更について 位置図(拡大図)

別紙

雄物川水系雄物川洪水浸水想定区域図(想定最大規模降雨) (平成28年6月10日公表) 抜粋
※変更箇所のある地区については、シミュレーション結果によって変わる場合があります。

今回追加



この地図は、国土地理院長の承認を得て、同院発行の電子地形図(タイル)を複製したものである。【承認番号 令1 東複、第24号】

雄物川水系雄物川洪水浸水想定区域等の変更について 位置図

別紙



この地図は、国土地理院長の承認を得て、同院発行の電子地形図(タイル)を複製したものである。【承認番号 令1 東複、第24号】

至 湯沢

凡例
○ 変更箇所

雄物川水系雄物川洪水浸水想定区域等の変更について 位置図(拡大図)

別紙

雄物川水系雄物川洪水浸水想定区域図(想定最大規模降雨) (平成28年6月10日公表) 抜粋
※変更箇所の地区については、シミュレーション結果によって変わる場合があります。

