

## 夏休み前に水辺を総点検します

～より安全に川とふれあっていただくために～

東北地方整備局では、夏休みを前に河川公園やその周辺、水辺を中心に危険箇所の有無等についての点検を行います。

河川やダム、砂防の施設については日頃から巡視を行っていますが、ボートや水遊びなどで多くの方々が河川の利用を本格化する夏休みを前に、自治体等の施設管理者等と合同で点検を実施するもので、毎年この時期に行っています。

秋田県内では7月8日から11日にかけて、下記のとおり実施します。

### ◆点検実施日

#### 【河川】

|           |                 |          |
|-----------|-----------------|----------|
| 秋田河川国道事務所 | 雄物川下流           | 7月10日(木) |
|           | 子吉川             | 7月8日(火)  |
| 湯沢河川国道事務所 | 雄物川上流(大曲出張所管内)  | 7月8日(火)  |
|           | 雄物川上流(十文字出張所管内) | 7月11日(金) |
| 能代河川国道事務所 | 米代川(鷹巣出張所管内)    | 7月8日(火)  |
|           | 米代川(ニッ井出張所管内)   | 7月9日(水)  |

#### 【ダム】

|           |        |          |
|-----------|--------|----------|
| 能代河川国道事務所 | ダム関連施設 | 7月10日(木) |
| 玉川ダム管理所   | ダム関連施設 | 7月10日(木) |

#### 【砂防】

|           |                       |         |
|-----------|-----------------------|---------|
| 湯沢河川国道事務所 | 砂防関連施設川<br>(生保内、小先達川) | 7月8日(火) |
|-----------|-----------------------|---------|

### ◆点検行程

別紙のとおり(場所及び予定時間)

※時間は予定ですので、多少変更が生じる場合があります。

### ◆点検者

河川管理者及び施設管理者等

◆点検後の措置

今回の点検において危険箇所が判明した場合には、応急措置を講じるとともに、危険看板等を設置して危険の周知に努め、場合によっては立ち入り規制を講じます。さらに、詳細な点検を実施して必要な対策を講じます。

点検結果については、点検終了後に公表します。

※発表先：秋田県政記者会

問い合わせ先

国土交通省東北地方整備局

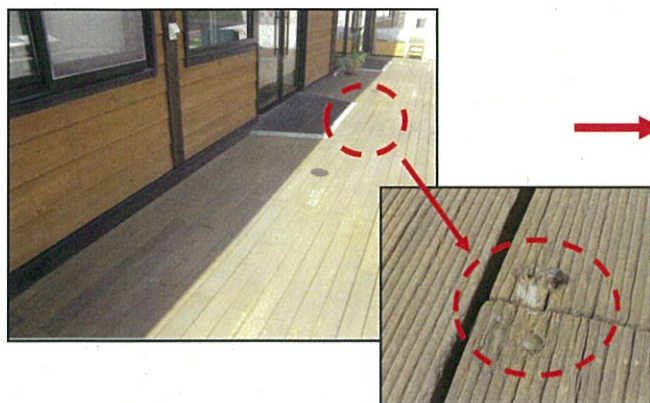
|            |                |
|------------|----------------|
| 秋田河川国道事務所  | 018-823-4167   |
| 副所長        | 中川 博樹 (内線204)  |
| 河川管理課長     | 七尾 重亮 (内線331)  |
| 湯沢河川国道事務所  | 0183-73-5340   |
| 副所長        | 佐藤 徳男 (内線204)  |
| 【河川】河川管理課長 | 古関 修 (内線331)   |
| 【砂防】調査第一課長 | 林 将宏 (内線351)   |
| 能代河川国道事務所  | 0185-70-1001   |
| 副所長        | 今野 裕美 (内線204)  |
| 【河川】河川管理課長 | 佐々木 良浩 (内線331) |
| 【ダム】建設専門官  | 板垣 雅道 (内線401)  |
| 玉川ダム管理所    | 0187-49-2170   |
| 所長         | 柴田 富士男 (内線201) |
| 管理係長       | 小野 一 (内線332)   |

7月は河川愛護月間です！

～ せせらぎに ぼくも魚も すきとおる ～

## 過去の点検後の主な応急措置状況

処 置 前

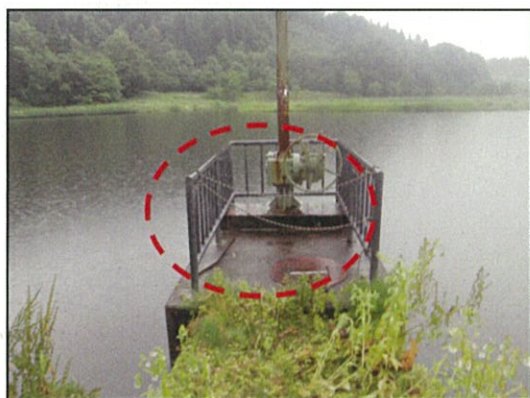


木製床板止め金具の一部が浮き上がってきており、利用者が引っかかり躓く恐れがある。

処 置 後



浮き上がっていた金具は打ち直した。



溜池の排水用ゲートについて、立入防止対策(トラロープ)が劣化し、立入可能な状態になっていた。



一般者が進入できないように応急対策としてバリケードを設置した。



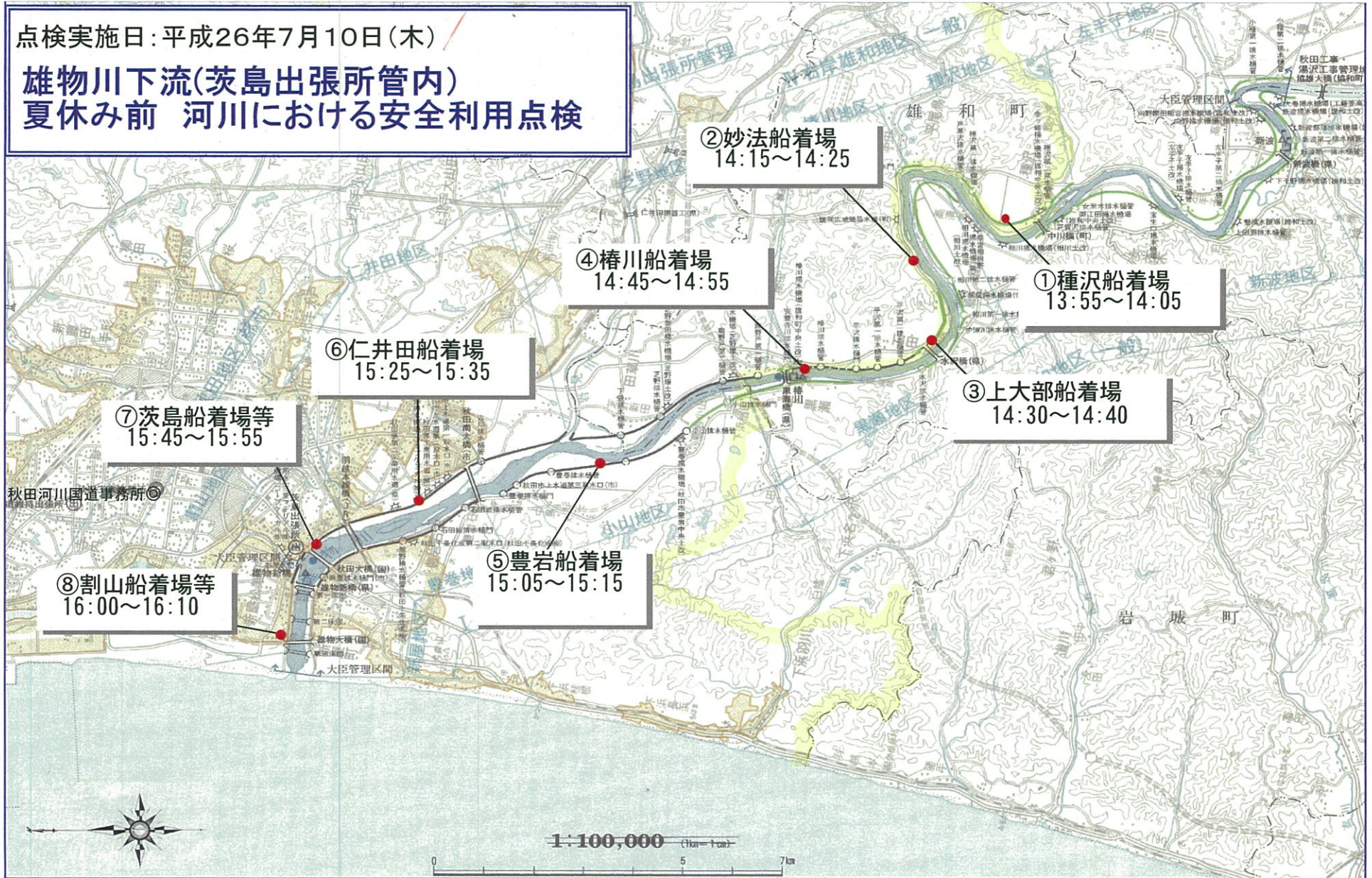
椅子が腐食し倒壊の恐れがあった。



撤去した。

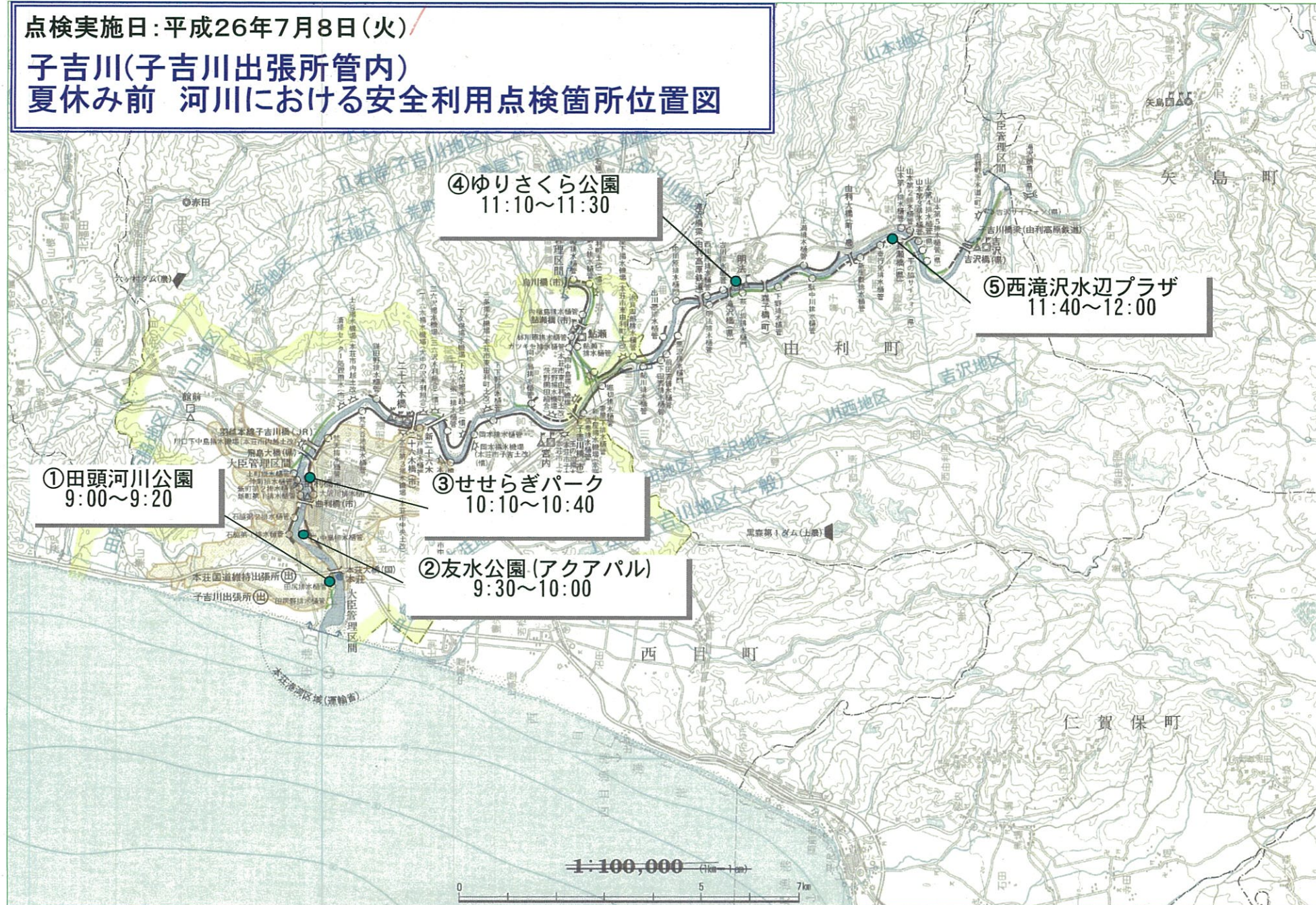
点検実施日:平成26年7月10日(木)

雄物川下流(茨島出張所管内)  
夏休み前 河川における安全利用点検



点検実施日:平成26年7月8日(火)

### 子吉川(子吉川出張所管内) 夏休み前 河川における安全利用点検箇所位置図

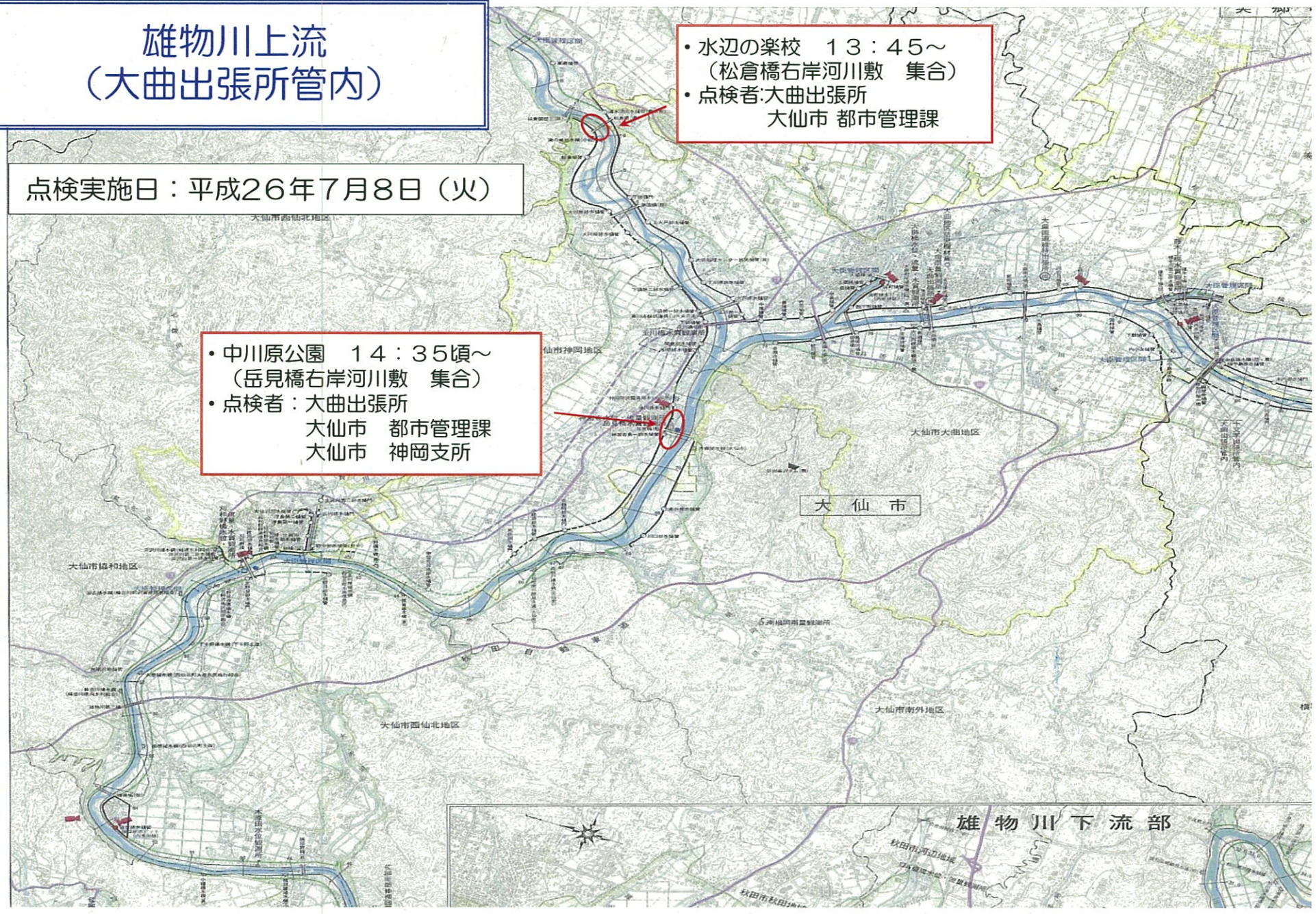


# 雄物川上流 (大曲出張所管内)

• 水辺の楽校 13:45~  
(松倉橋右岸河川敷 集合)  
• 点検者:大曲出張所  
大仙市 都市管理課

点検実施日:平成26年7月8日(火)

• 中川原公園 14:35頃~  
(岳見橋右岸河川敷 集合)  
• 点検者:大曲出張所  
大仙市 都市管理課  
大仙市 神岡支所

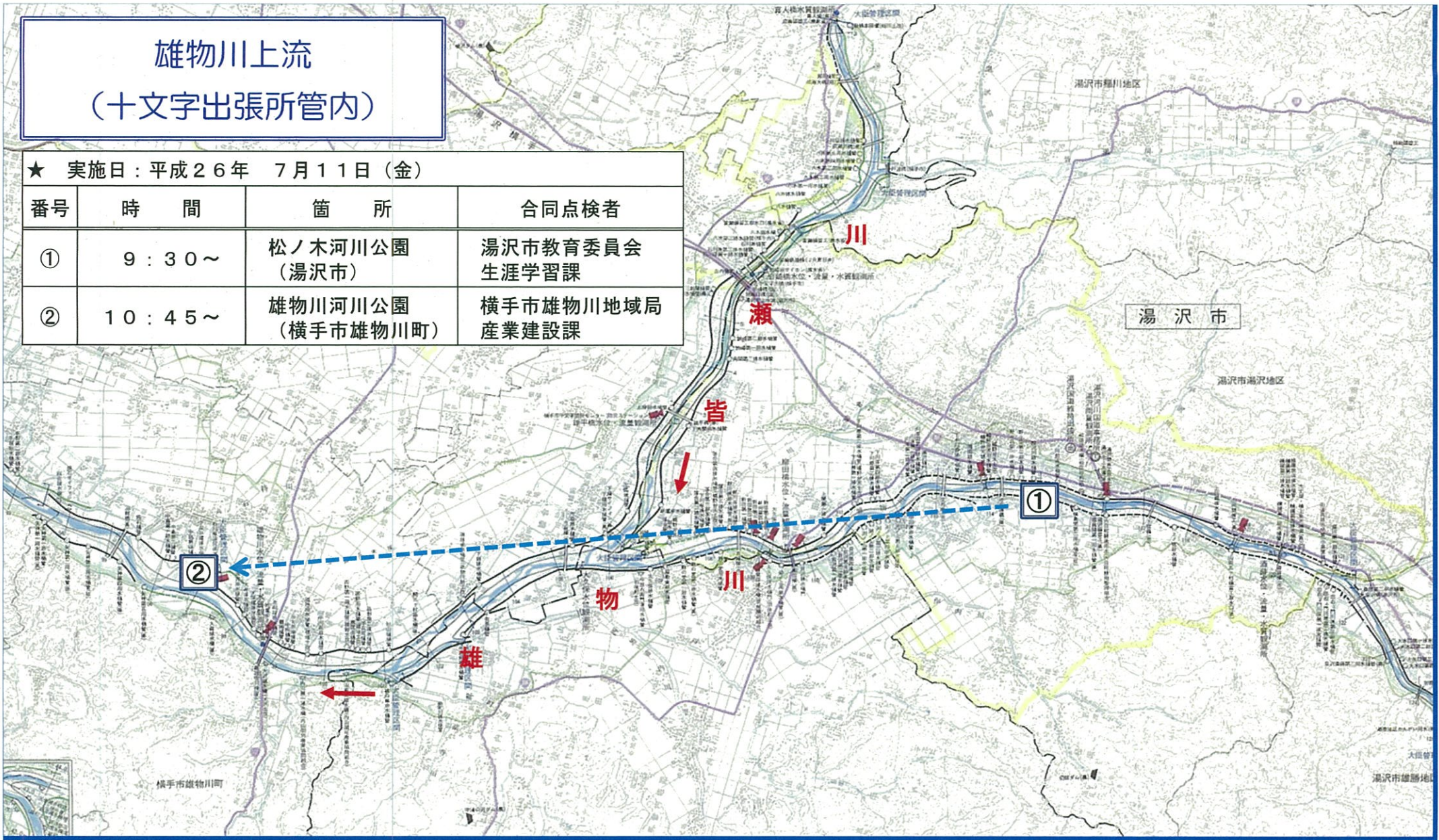


雄物川下流部

# 雄物川上流 (十文字出張所管内)

★ 実施日：平成26年 7月11日（金）

| 番号 | 時間     | 箇所                   | 合同点検者              |
|----|--------|----------------------|--------------------|
| ①  | 9:30~  | 松ノ木河川公園<br>(湯沢市)     | 湯沢市教育委員会<br>生涯学習課  |
| ②  | 10:45~ | 雄物川河川公園<br>(横手市雄物川町) | 横手市雄物川地域局<br>産業建設課 |



# 点検箇所位置図【米代川】

別添図

点検実施日：平成26年7月8日（火）・9日（水）

米代川直轄管理区間



米代川直轄管理区間





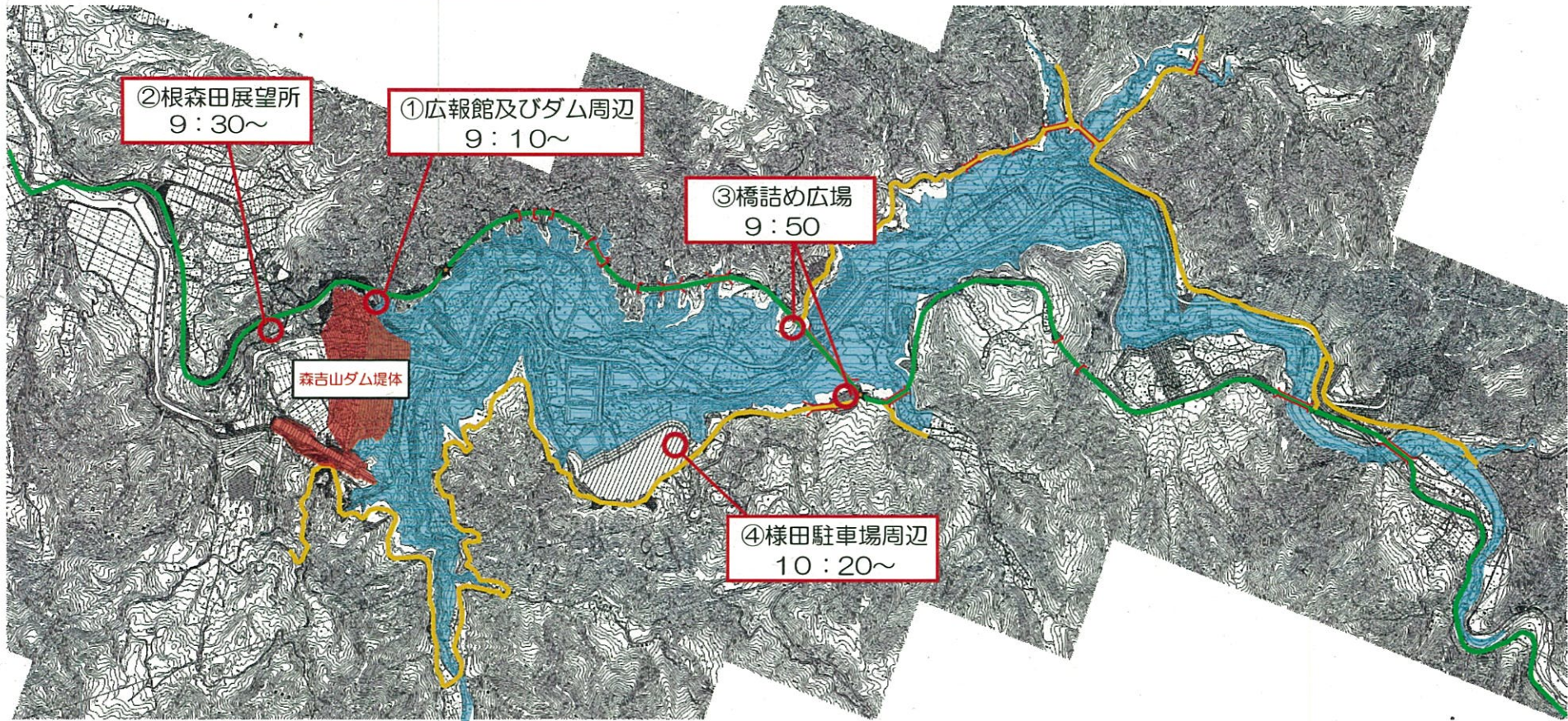
■ 【玉川ダム】河川等（水際を含む陸上部）における安全利用点検実施箇所位置図

点検実施日：平成26年7月10日（木） 9:00～11:45

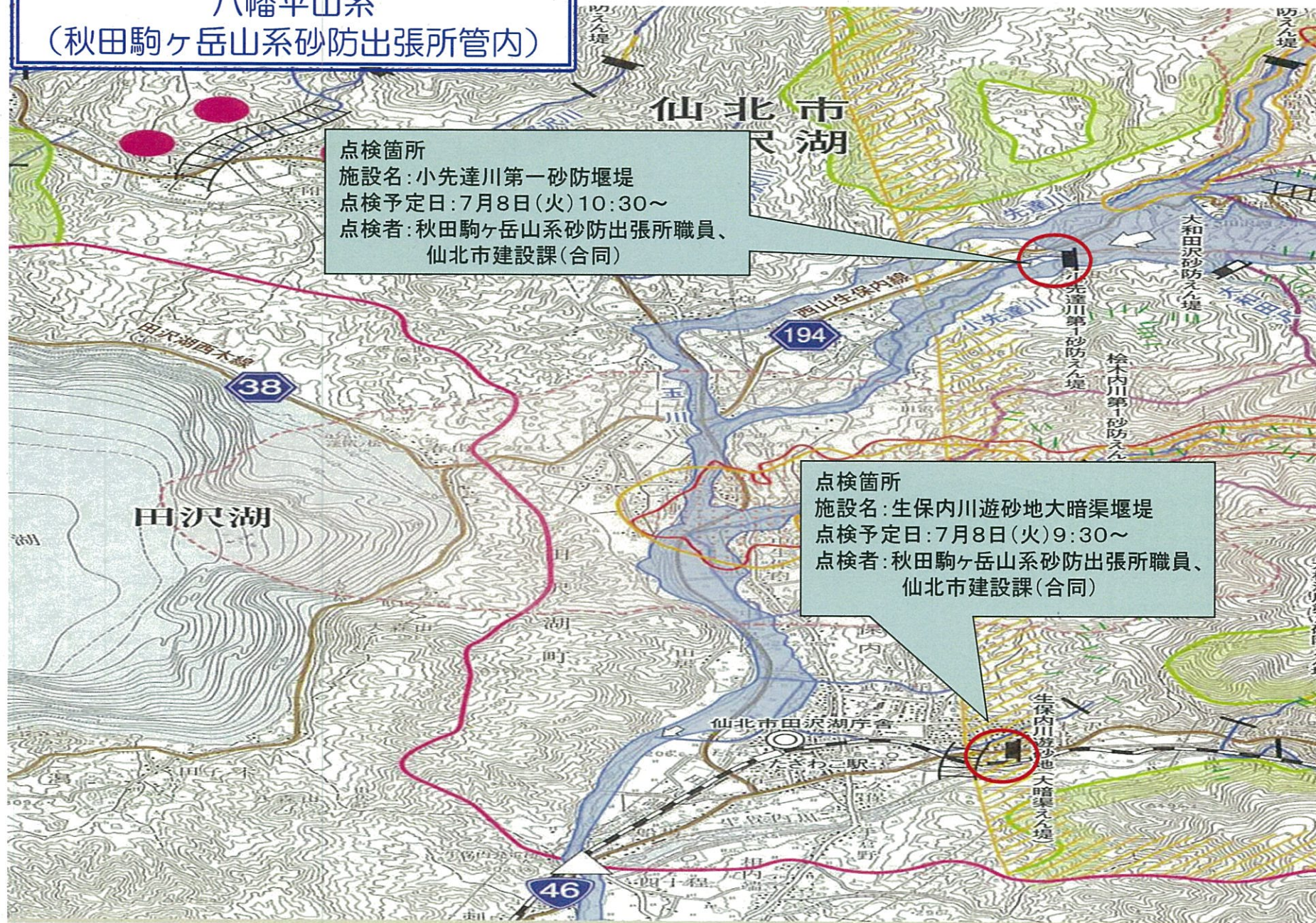


# 森吉山ダム管理支所 夏休み前安全利用点検実施箇所

点検実施日：平成26年7月10日（木）



八幡平山系  
(秋田駒ヶ岳山系砂防出張所管内)



点検箇所  
施設名:小先達川第一砂防堰堤  
点検予定日:7月8日(火)10:30~  
点検者:秋田駒ヶ岳山系砂防出張所職員、  
仙北市建設課(合同)

点検箇所  
施設名:生保内川遊砂地大暗渠堰堤  
点検予定日:7月8日(火)9:30~  
点検者:秋田駒ヶ岳山系砂防出張所職員、  
仙北市建設課(合同)