

一般国道13号

神宮寺バイパスが部分開通して

(平成21年10月24日部分開通)

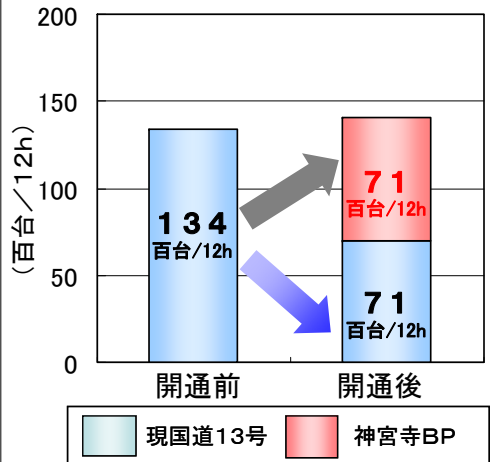
- ① 現国道13号の渋滞が緩和
- ② 通過時間が約4.5分短縮



部分開通後の神宮寺バイパス



○現国道13号の交通の
約5割がバイパスに転換



○神宮寺駅入口交差点の渋滞が緩和。

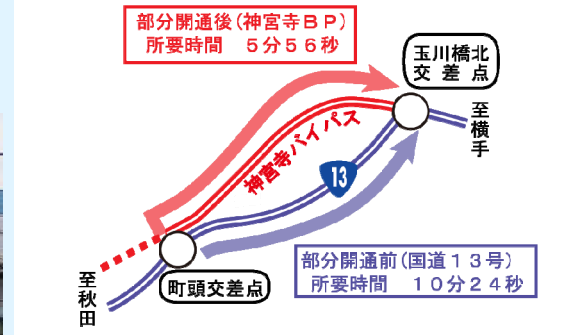
開通前 渋滞長 : 1,000m
通過時間 : 6分

開通後 渋滞長 : 50m
通過時間 : 1分



渋滞長調査日: 開通前H14.11、開通後H21.11

○通過時間が約4.5分短縮。



神宮寺バイパス事業概要	
事業期間	: H10~
延長	: 9.6km (うち、5.0km開通済)
幅員	: 14.5m (暫定2車線)