

# 幹線道路の交通安全の取組み



## 安田交差点



### Plan 対策案 交差点内の右直事故・交差点付近での追突事故の防止

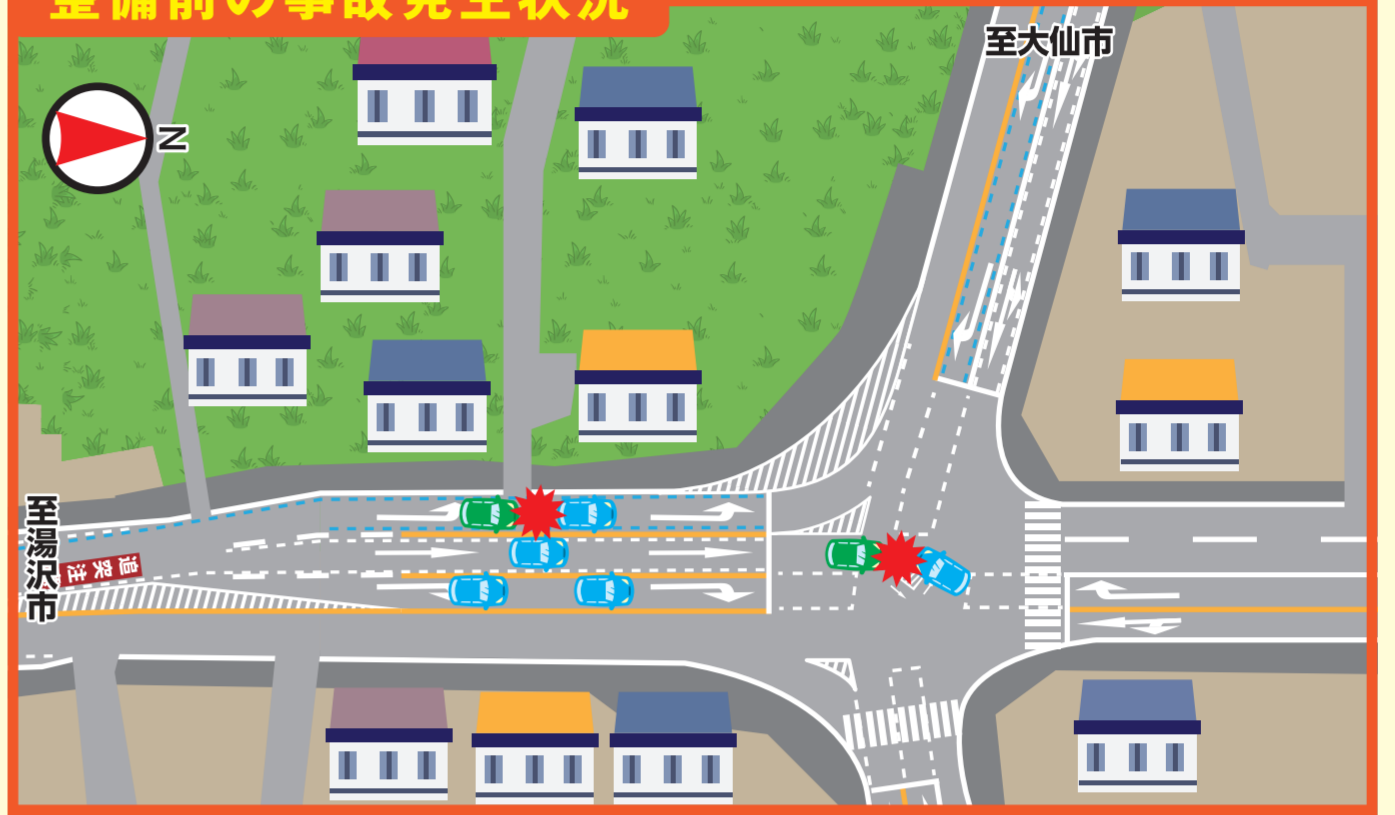
#### 安田交差点

国道13号安田交差点では、進行方向が分かりにくく、下り線流入部では追突事故が発生していました。また、右折車線が向かい合っていることから、対向直進車が確認しにくく、右折直進事故も発生していました。

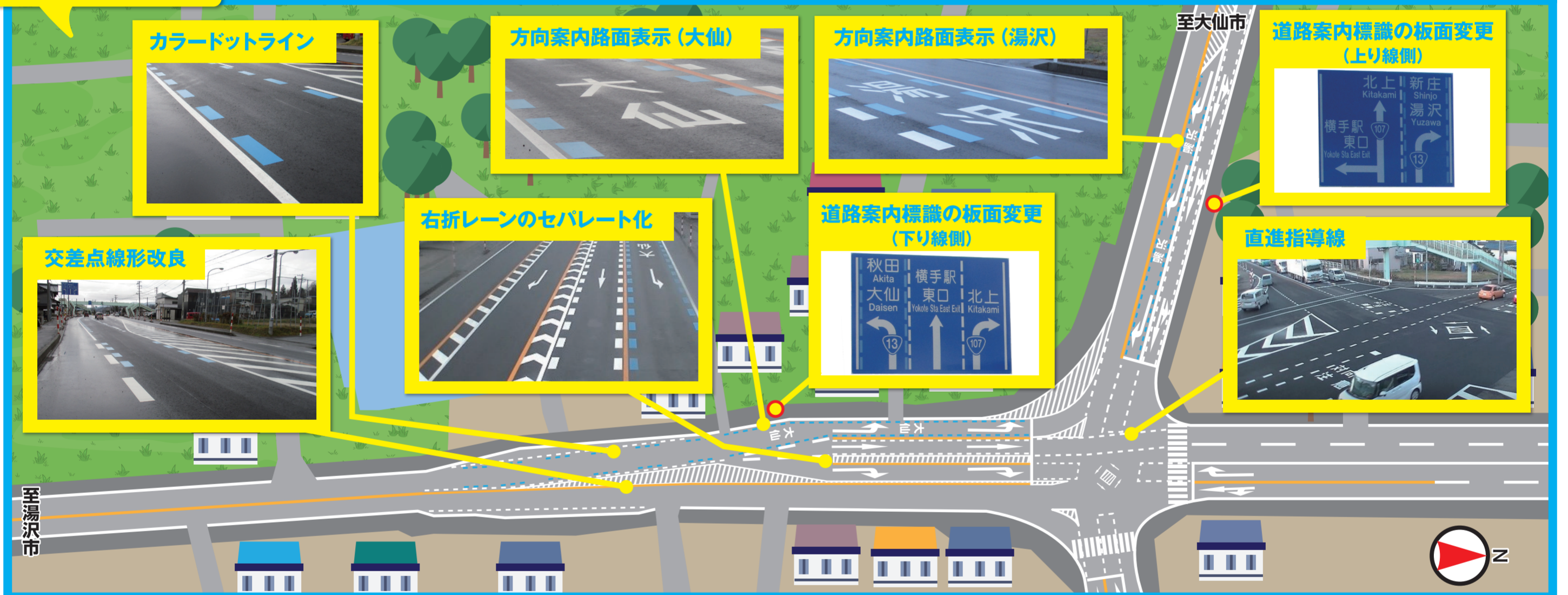
#### 対策前



#### 整備前の事故発生状況

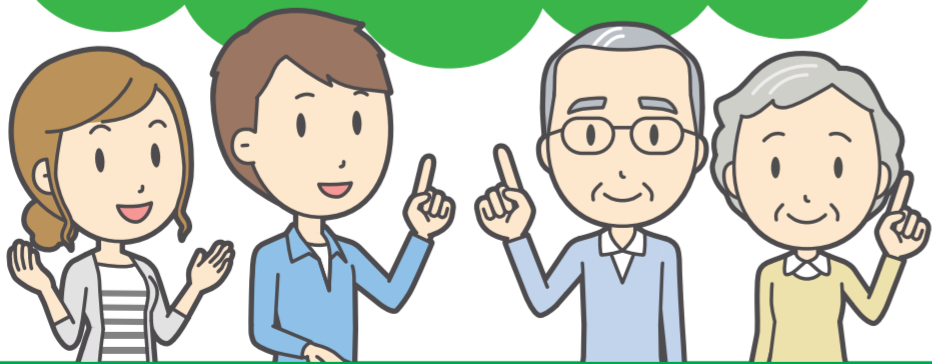


### Do 実施 交差点線形改良・カラードットライン・案内標識の変更・右折レーンセパレート化

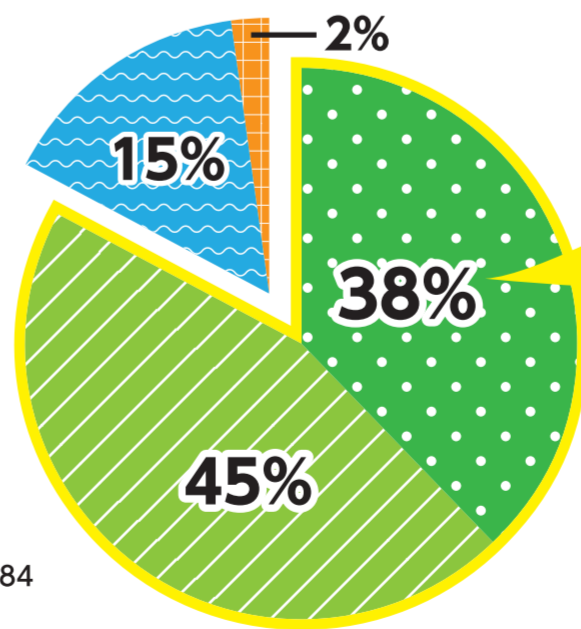


### Check 確認 対策により、安全性・走行性が向上

- 進行方向が分かりやすくなった
- 車線変更を早く行うようになった
- 対向車を確認しやすくなった



n=184



約8割が対策内容に満足!

- 大変満足
- やや満足
- どちらともいえない
- やや不満
- 非常に不満

※道路利用者Webアンケート調査(R3.2実施)より

### Action 確認 秋田県南地域の事故削減に向けて

今後も継続的に効果評価（事故発生状況の確認）を行い、更なる事故削減、安全性向上に向けた改善に努めていきます。