

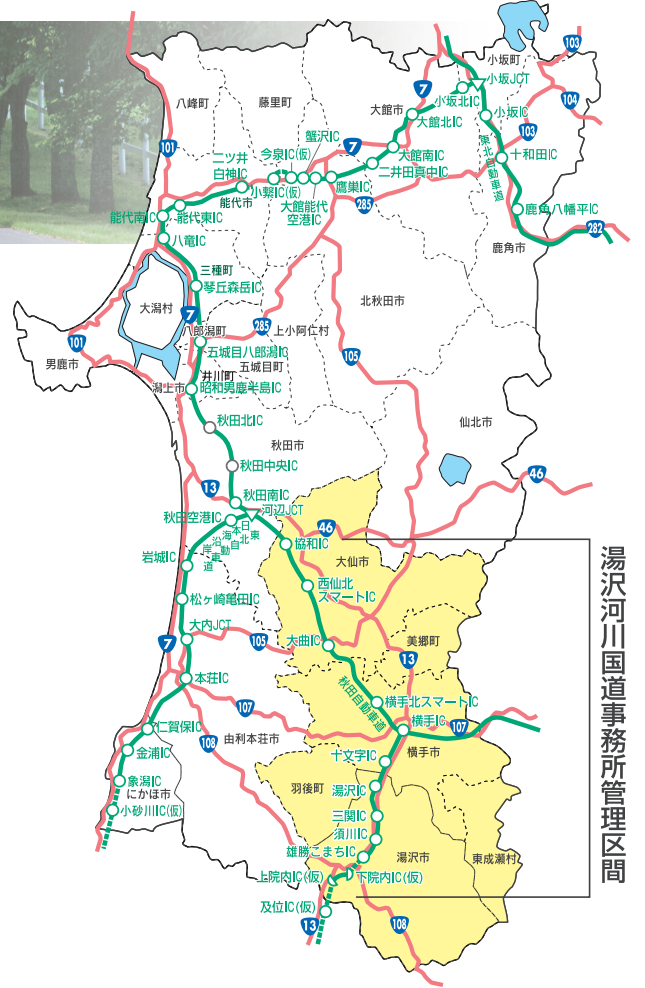
管内の道路について

国道13号について

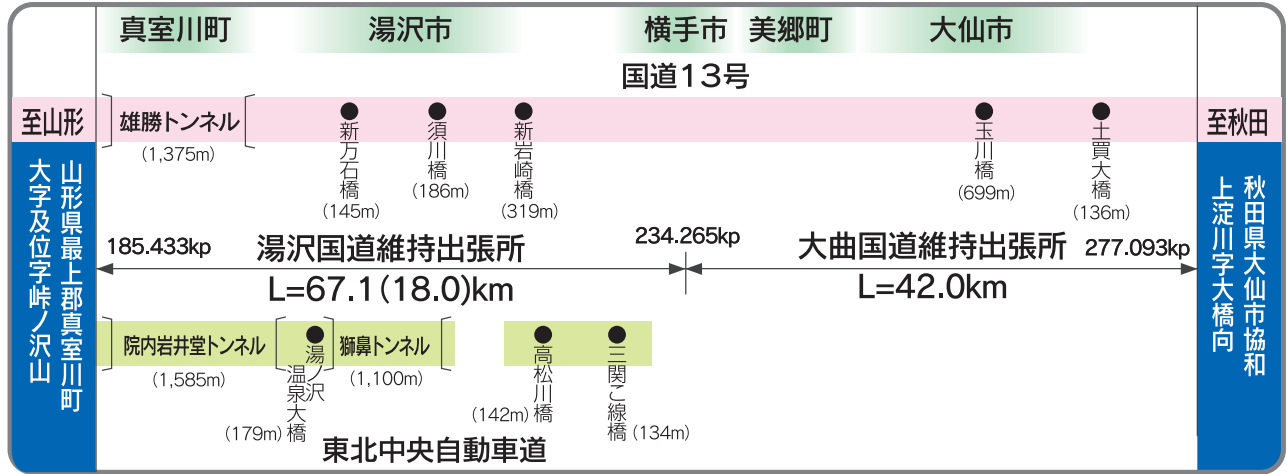
総延長386.4km、福島市を起点として秋田市に至る国道13号のうち、山形県境の雄勝トンネルから大崎市協和上淀川に至る109.1km(うち東北中央自動車道18.0km(湯沢横手道路13.9km・院内道路4.1km))を担当しています。本路線は、かつて羽州街道と呼ばれ、太平洋側から日本海側に縦貫する主要幹線として重視されてきましたが、奥羽山脈の峰に沿うため起伏が多く、道幅も狭小で屈曲が過度のため、自動車交通が不能な状態を余儀なくされていました。

昭和25年、当時の建設省による直轄工事として管内最大の難関である雄勝峠の改修に着手、昭和30年雄勝トンネル(旧道)の完成後自動車での交流が盛んに行われるようになりました。

現在は湯沢市上院内～雄勝こまちIC間における急勾配や線形不良等の隘路区間の解消、及び冬期の安全確保や交通事故の軽減等を図ることを目的とした東北中央自動車道の一部となる真室川雄勝道路及び横堀道路事業を進めております。管内全域においては重点的に交通事故対策として、歩道及び交通安全施設等の整備を進めています。

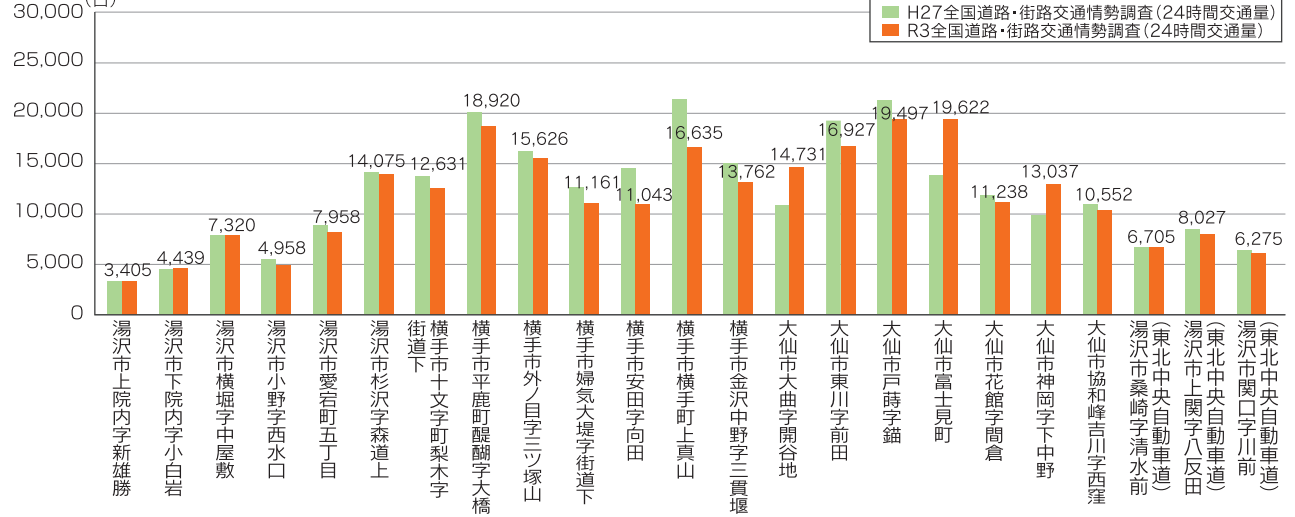


管内の道路について



※片栈橋、高架橋、ご線橋等を除く100m以上の橋
 ※500m以上のトンネル
 ※()は内書きで東北中央自動車道

国道13号の交通量



高規格道路ネットワーク整備効果

冬期の通行信頼性の確保

当該地域は、特別豪雪地帯に位置づけられ、冬期に通行止めが多く発生し、広域迂回が余儀なくされるとともに、降雪時には運搬排雪等に伴う交通規制などにより、所要時間が約1.3倍※になっています。

東北中央自動車道の整備により、所要時間の短縮、広域迂回の解消が図られ、冬期の速達性向上が期待されます。

※ 冬期最大:88分、最小:67分より算出



令和2年12月18日 国道13号
降雪による倒木状況



令和2年12月18日 国道13号
倒木による通行止めの状況

広域迂回が解消され、住民生活や経済活動の安全や信頼性が向上します

整備による時間短縮及び広域迂回解消



輸送信頼性・速達性の向上

横手市の輸送用機械器具製品の製造品出荷額は、県内でも約7割のシェアを占め、近年増加傾向にあります。これら製品の部品を新庄市の工業団地の企業から日常的に国道13号を利用して輸送されていますが、冬期は通行止めや雪の影響で到着が遅れるなど、信頼性、速達性が課題となっています。

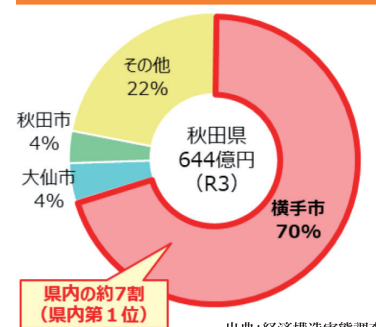
東北中央自動車道の整備により、輸送信頼性・速達性が向上し、円滑な部品調達など経済活動を支援します。

輸送の信頼性や速達性の向上により、地域の経済活動を支援します

自動車部品の輸送ルート



秋田県の輸送用機械器具製品の製造出荷額の内訳



▲市町村別輸送用機械の製造品出荷額シェア
輸送用機械器具製品: 自動車、船舶、航空機、鉄道車両及びその他の輸送機械器具(自転車など)を示す

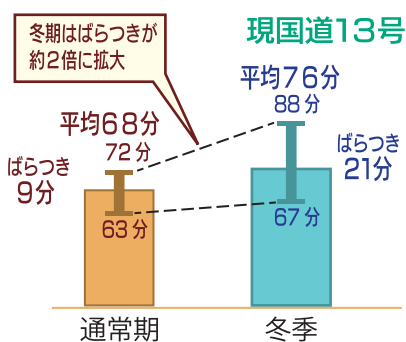
周遊観光の支援

山形県最上地方～秋田県南地域は、多くの観光資源を有するものの、両県間の観光流動は東北地方で最も少なく、特に冬期は走行環境の悪化とともに、所要時間のばらつきが増加しています。

東北中央自動車道の整備により、両県間のアクセス利便性向上によって、沿線観光地の周遊観光の促進が期待されます。

山形県最上地方～秋田県南地域の周遊観光を支援します

新庄市～湯沢市の平均所要時間とばらつき



湯沢雄勝地域の主な観光地



道路事業の概要

高規格道路ネットワークの整備状況

R6.4月現在

道路事業の概要



凡例		
高規格道路		
供用中	NEXCO区間	
	国交省区間	
事業中	NEXCO区間	
	国交省区間	
インター形式	フルインターチェンジ・ジャンクション	
	ハーフィンターチェンジ	
供用中		
調査中		

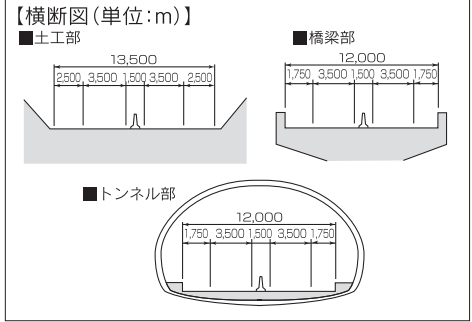
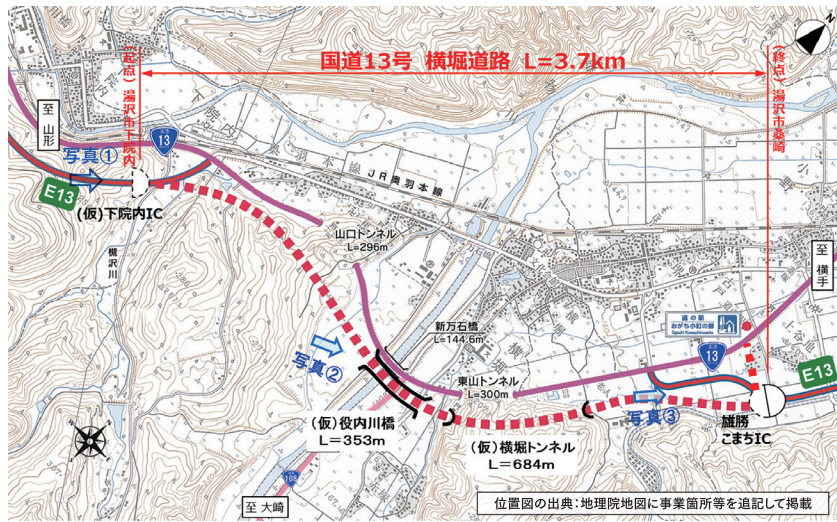
横堀道路(仮)後内川橋

国道13号 横堀道路

よこほり

開通予定 令和7年度*

※埋蔵文化財調査が順調に進んだ場合



令和6年度事業概要

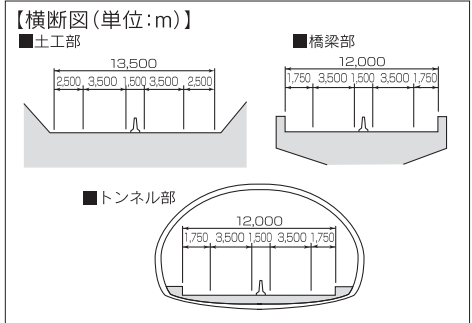
- 道路設計、埋蔵文化財調査、改良工、役内川橋上部工、舗装工、道路附属物工を推進します。



道路事業の概要

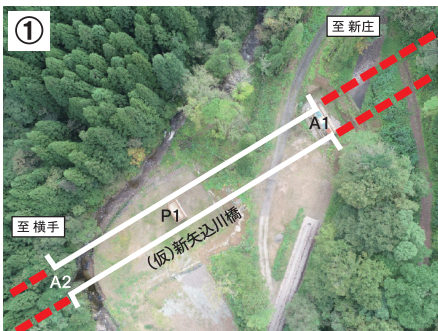
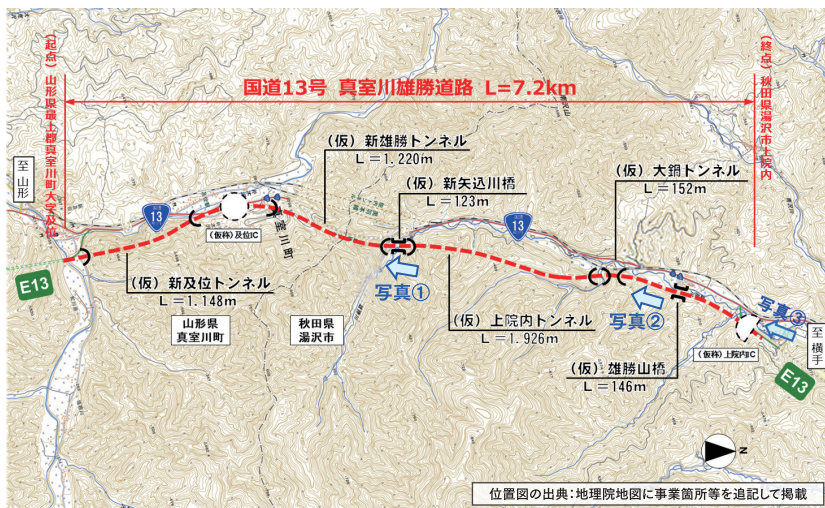
国道13号 真室川雄勝道路

まむろがわおがち



令和6年度事業概要

- 道路設計、環境調査、支障移転補償、改良工、新矢込川橋下部工、大鍋トンネル工を推進します。



中田交差点改良

現在の問題

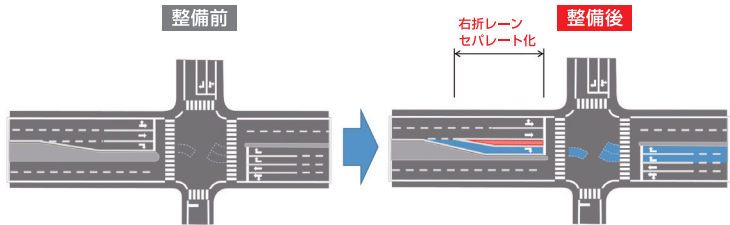
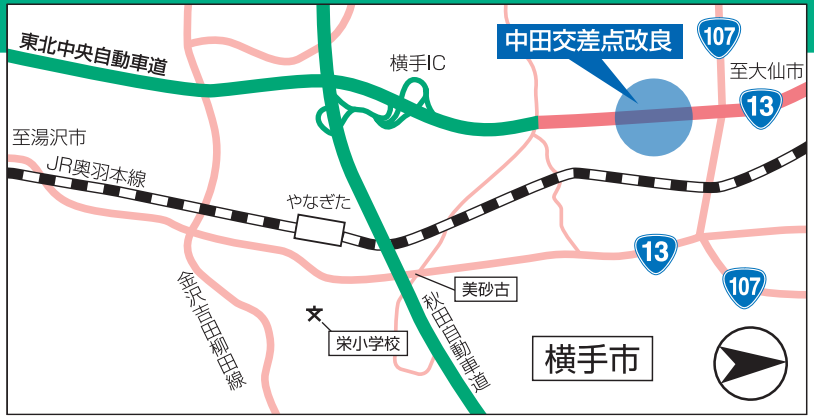
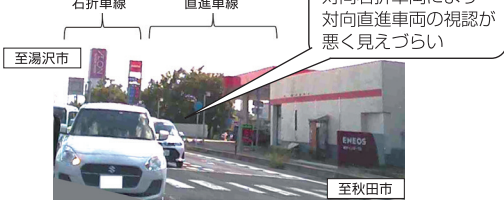
- 当交差点は、右折時に対向直進車両が見えづらく、右折事故が発生しています。このため、右折レーンの位置をずらして対向直進車両を見えやすくする右折レーンのセパレート化を実施します。

令和6年度実施内容

- 調査設計を推進します。

整備箇所	横手市湯気大堤中田
事業着手	令和6年度

現況写真



成沢歩道整備 L=500m

現在の問題

- 歩道が狭く、歩行者と自転車が錯綜し危険。
- 冬期は堆雪により更に歩道が狭い状態。

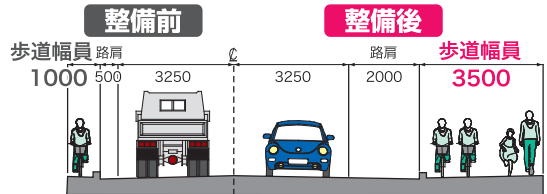
令和6年度実施内容

- 調査設計を推進します。

整備箇所	湯沢市杉沢
整備延長	500m
歩道幅員	3.5m
事業着手	令和5年度

地域と一体となった取り組み

- 地域と連携し、事業を進めています。



横手栄歩道整備 L=800m

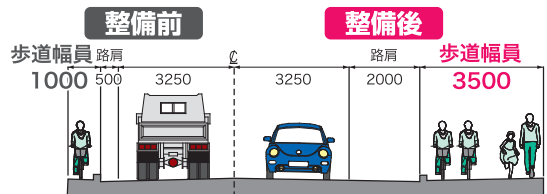
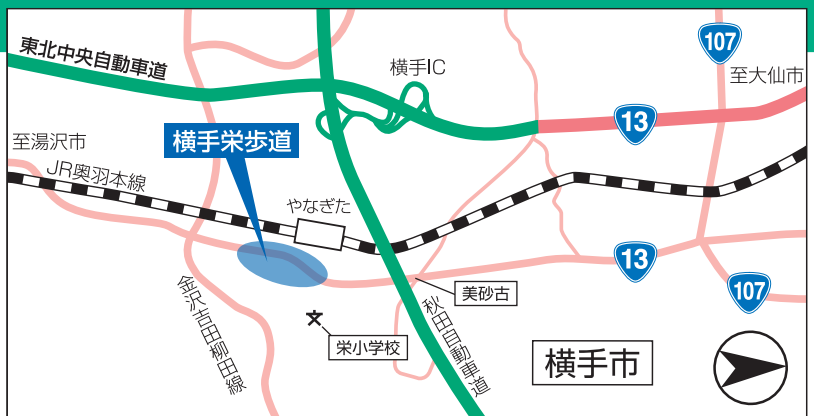
現在の問題

- 歩道が狭く歩行者と自転車が錯綜し危険。
- 冬期は堆雪により更に歩道が狭い状態。

令和6年度実施内容

- 用地買収、工事を推進します。

整備箇所	横手市柳田～大屋新町
整備延長	800m
歩道幅員	3.5m
事業着手	令和2年



現在の問題

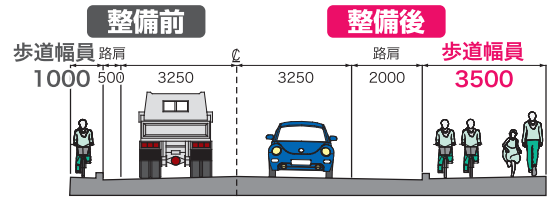
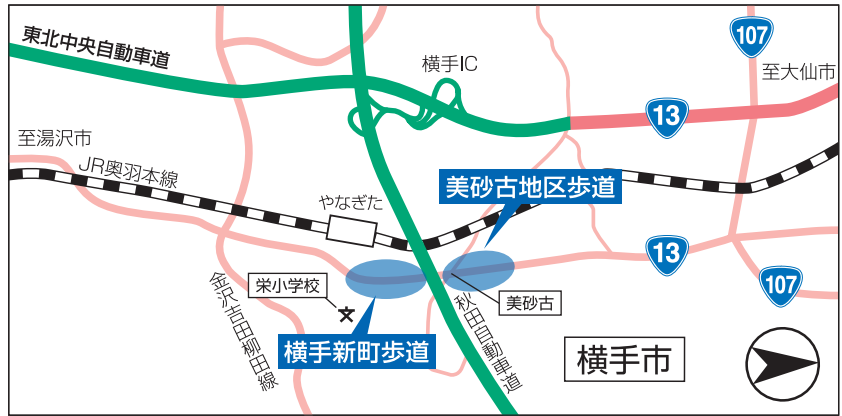
- 歩道が狭く歩行者と自転車とが錯綜し危険。
- 冬期は堆雪により更に歩道が狭い状態。

横手新町歩道

令和6年度実施内容

- 調査設計、用地買収を推進します。

整備箇所	横手市大屋新町
整備延長	200m
歩道幅員	3.5m
事業着手	令和4年



美砂古地区歩道

令和6年度実施内容

- 調査設計、用地買収を推進します。

整備箇所	横手市大屋新町
整備延長	300m
歩道幅員	3.5m
事業着手	令和4年



よこてきた 国道13号 横手北道路

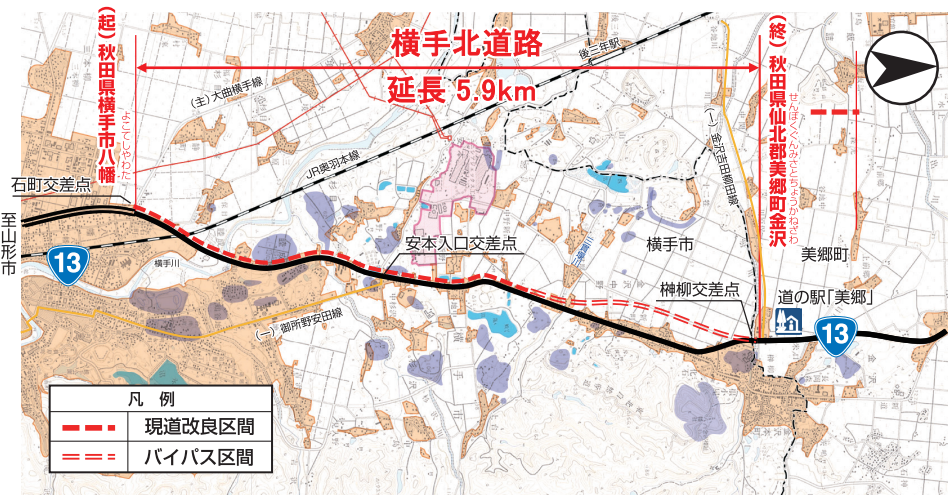
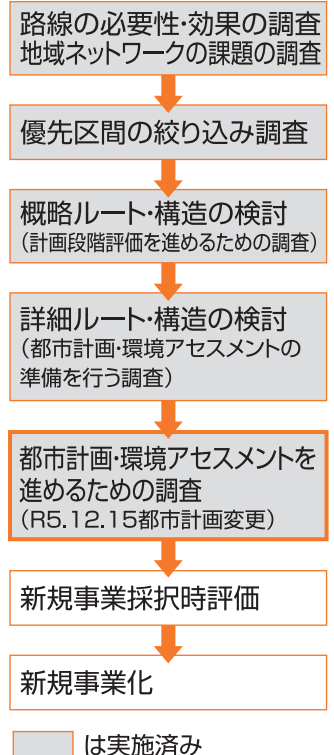


堆雪時のすれ違い状況

代表断面図(イメージ)



道路調査の流れ



凡例	
---	現道改良区間
==	バイパス区間

事業化に向けて、調査を推進します。

道路事業の概要

道路管理

秋田県湯沢市から大仙市の国道13号を湯沢国道維持出張所及び大曲国道維持出張所の2出張所で維持管理をしています。

道路管理

常に道路を良好な状態に保つための道路巡回や監視、橋梁・トンネル等の各種構造物の点検を実施しています。



落下物処理



道路巡視

道路維持・修繕

路面・構造物等の補修、側溝の清掃、除草等を実施しています。また、法面の防災対策や橋梁・トンネル等の補修を実施し、道路の安全性を確保しています。



構造物補修



災害復旧

許認可関係

道路占用の許認可、請願工事の許認可、特殊車両の通行指導取締りを行っています。

橋梁点検・補修・耐震補強

橋梁の定期点検を行い損傷状況を把握し、損傷箇所の補修を行うとともに、大地震に備え耐震補強を行い、橋梁の保全と交通の安全性を確保します。

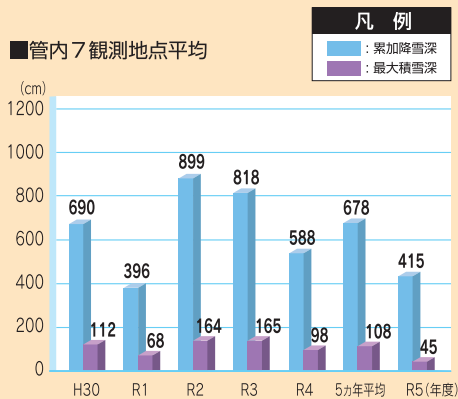


橋梁定期点検

除雪

事務所管内の平均累加降雪量(7観測地点)は415cmを記録し、昨年を下回る降雪量となりました。

累加降雪深及び最大積雪深



※1 上記グラフは、湯沢河川国道事務所独自の観測データです。
 ※2 7観測地点とは、上院内、下院内、湯沢、横手、六郷、大曲、神岡



車道除雪



運搬排雪



凍結抑制剤散布



人力による雪底処理

「道の駅」

「道の駅」の目的

- ・道路利用者への安全で快適な道路交通環境の提供
- ・地域の振興に安全の確保へ寄与

「道の駅」の機能

休憩機能

・24時間、無料で利用できる
駐車場・トイレ

情報発信機能

・道路情報、地域の観光情報、
緊急情報などの提供

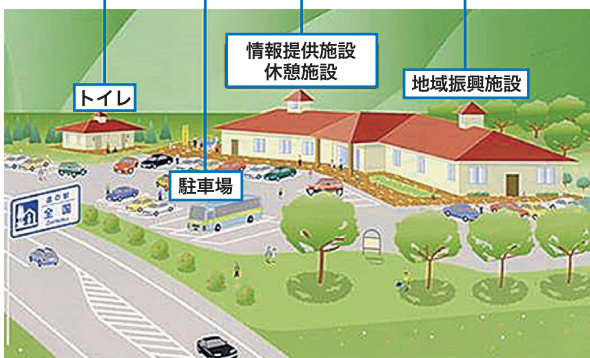
地域連携機能

・文化教養施設、観光レクリエーション
施設などの地域振興施設

地域観光施設

(文化教養施設、観光レクリエーション施設など)
※市町村等が整備

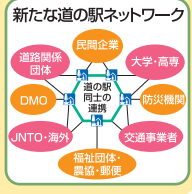
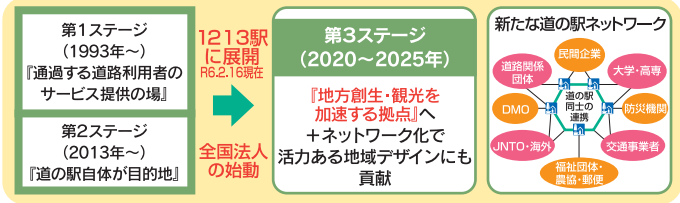
駐車場、トイレ、情報提供施設、休憩施設
※道路管理者又は市町村等で整備



施設配置のイメージ

「道の駅」第3ステージ概要

「道の駅」は制度発足から「通過する道路利用者のサービス提供の場」として、全国各地に広がりました。各「道の駅」における自由な発想と地元の熱意の下で、観光や防災など更なる地方創生に向けた取り組みを、官民の力を合わせて加速します。更に、「道の駅」同士や民間企業、道路関係団体等との繋がりを面的に広げることによって、元気に稼ぐ地域経営の拠点として力を高めるとともに、新たな魅力を持つ地域づくりに貢献します。



管内の「道の駅」

13 道の駅「かみおか」茶屋っこ一里塚 (平成8年登録)

秋田県大仙市北楯岡字船戸187
TEL0187-72-4004

13 道の駅「美郷」 (平成16年登録)

秋田県仙北郡美郷町金沢字下館124
TEL0182-37-3000

13 道の駅「十文字」まめでらが〜 (令和元年登録)

秋田県横手市十文字町字海道下21-4
TEL0182-23-9320

13 道の駅「おがち」小町の郷 (平成10年登録)

秋田県湯沢市小野字橋本90
TEL0183-52-5500



道路管理その他

「事故ゼロプラン」推進

交通事故削減に向けた取り組み事例

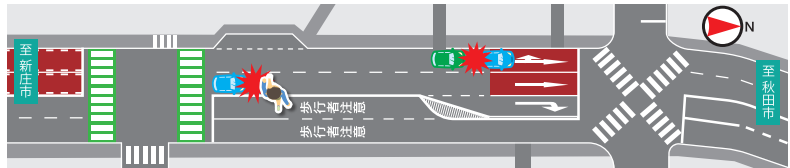
対象箇所



材木町1丁目
(湯沢駅前交差点付近)

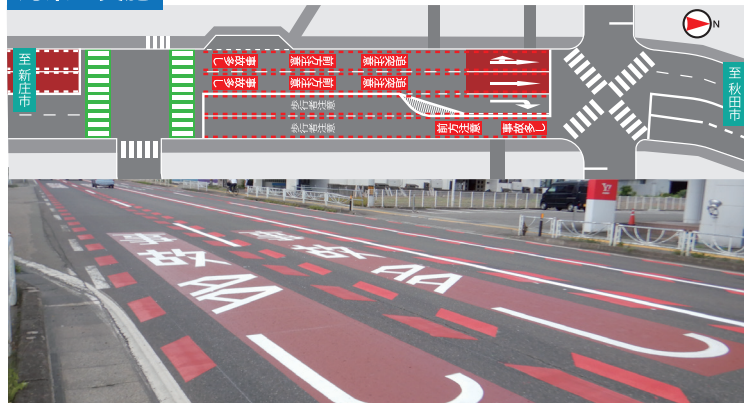
対策前の事故の発生状況

当該区間は、湯沢駅前となっており沿道に商業施設が多く立地しているため、沿道施設への出入りが起因する追突事故や横断歩道以外を横断する歩行者・自転車と自動車の衝突事故が発生していました。

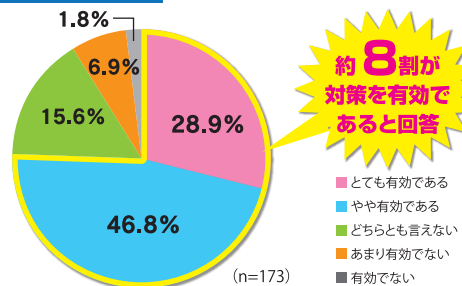


対策の実施

●カラードットライン (赤) ●路面表示「事故多し」、「前方注意」、「追突注意」



道路利用者の声



約8割が対策を有効であると回答

- 赤色は注意という意識があるから、危険なところだと感じる
- 危険な区間だと気づきスピードを落とした