

令和6年11月22日

# 【結果速報】第3回冬タイヤ装着率調査！ 装着率90.2%！

～ 自分のため・周りのために、冬タイヤの装着をお願いします～

冬タイヤを装着し  
青森の冬道に備えましょう

国土交通省青森河川国道事務所では、「早めの冬タイヤ装着運動」の一環として、2箇所（なみおか・とわだ）で今季3回目の冬タイヤ装着率調査を実施しました。（R6.11.21）

※詳細は「別添資料」参照

結果としては、2駅平均の装着率は90.2%で、前回調査結果50.9%（R6.11.14）と比較すると**39.3%の増**となりました。未装着の方は、交換をお願いします。

各道の駅での調査結果は下記のとおりです

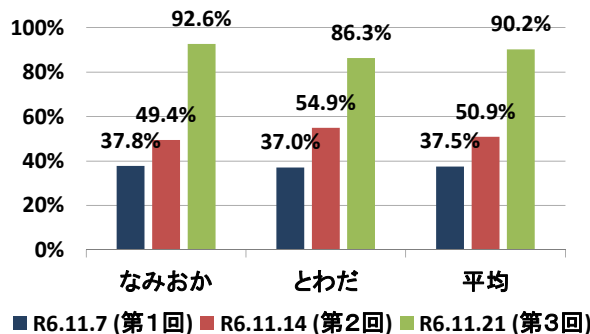
アップルヒル（青森市浪岡） **なみおか** 203台のうち 188台が装着

**92.6%**（前回調査 49.4%（R6.11.14）） **43.2%増加**

とわだぴあ（十和田市伝法寺） **とわだ** 124台のうち 107台が装着

**86.3%**（前回調査 54.9%（R6.11.14）） **31.4%増加**

今シーズン調査結果推移



※いきなりの積雪にも慌てることのないよう事前に冬道走行の準備をしましょう※

「まだ大丈夫」と思わせるような温かい日もありますが、これから本格的な冬へと向かっていきます。降雪に備え、冬タイヤへの交換を含め、余裕を持った冬支度をお願いします。

■次回調査は、11月28日（木）に実施する予定です。

＜発表記者会：青森県政記者会、建設関係専門紙、津軽新報社＞

問い合わせ先

国土交通省 東北地方整備局 青森河川国道事務所

住所：青森市中央三丁目20-38 電話：017-734-4521（代表）

占用調整管理官 坂本 憲和（内線309）

道路管理第一課長 樫尾 亨（内線431）

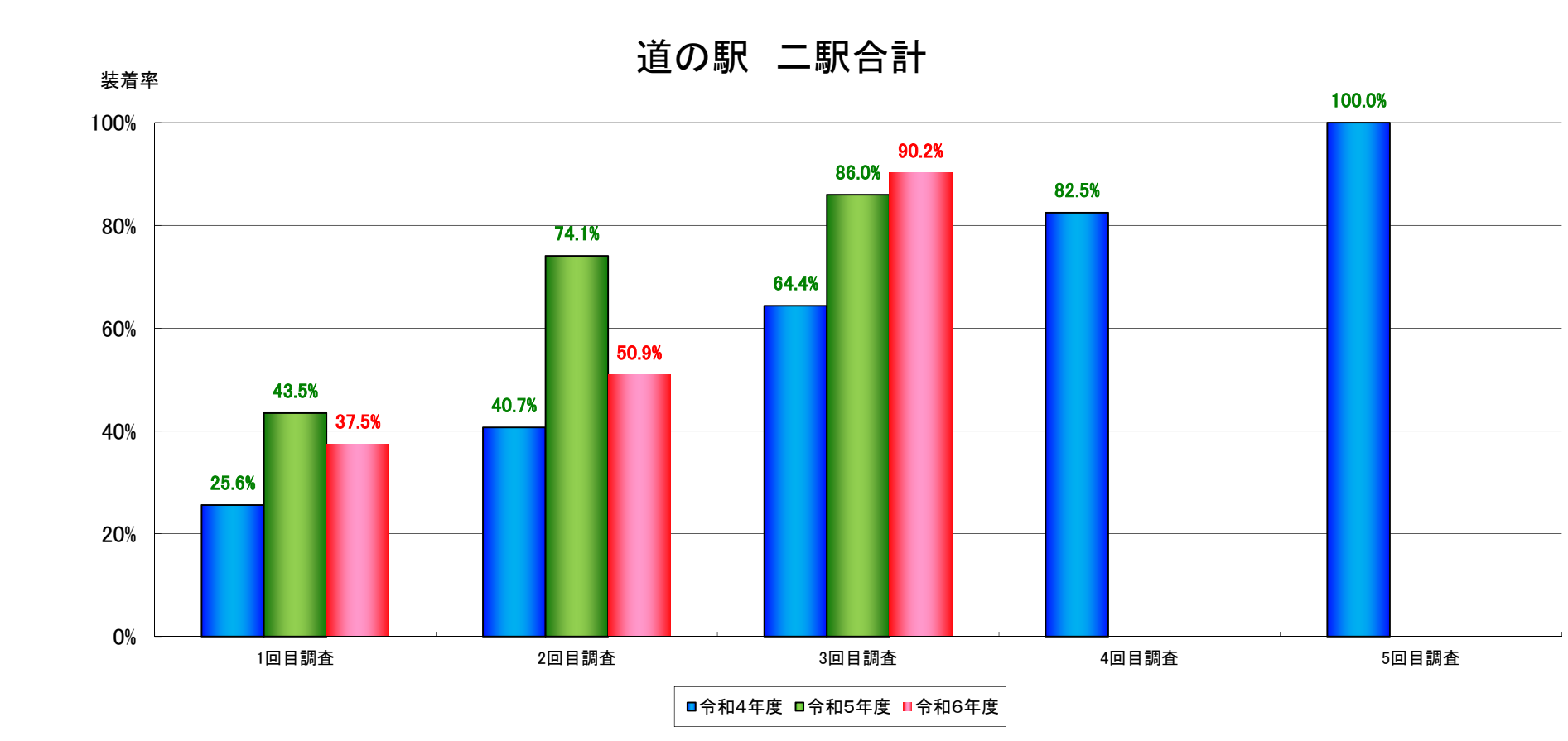
★青森河川国道事務所X（旧ツイッター）で速報をチェック！！



冬タイヤ装着率  
道の駅「なみおか」「とわだ」合計(過去二年との比較)

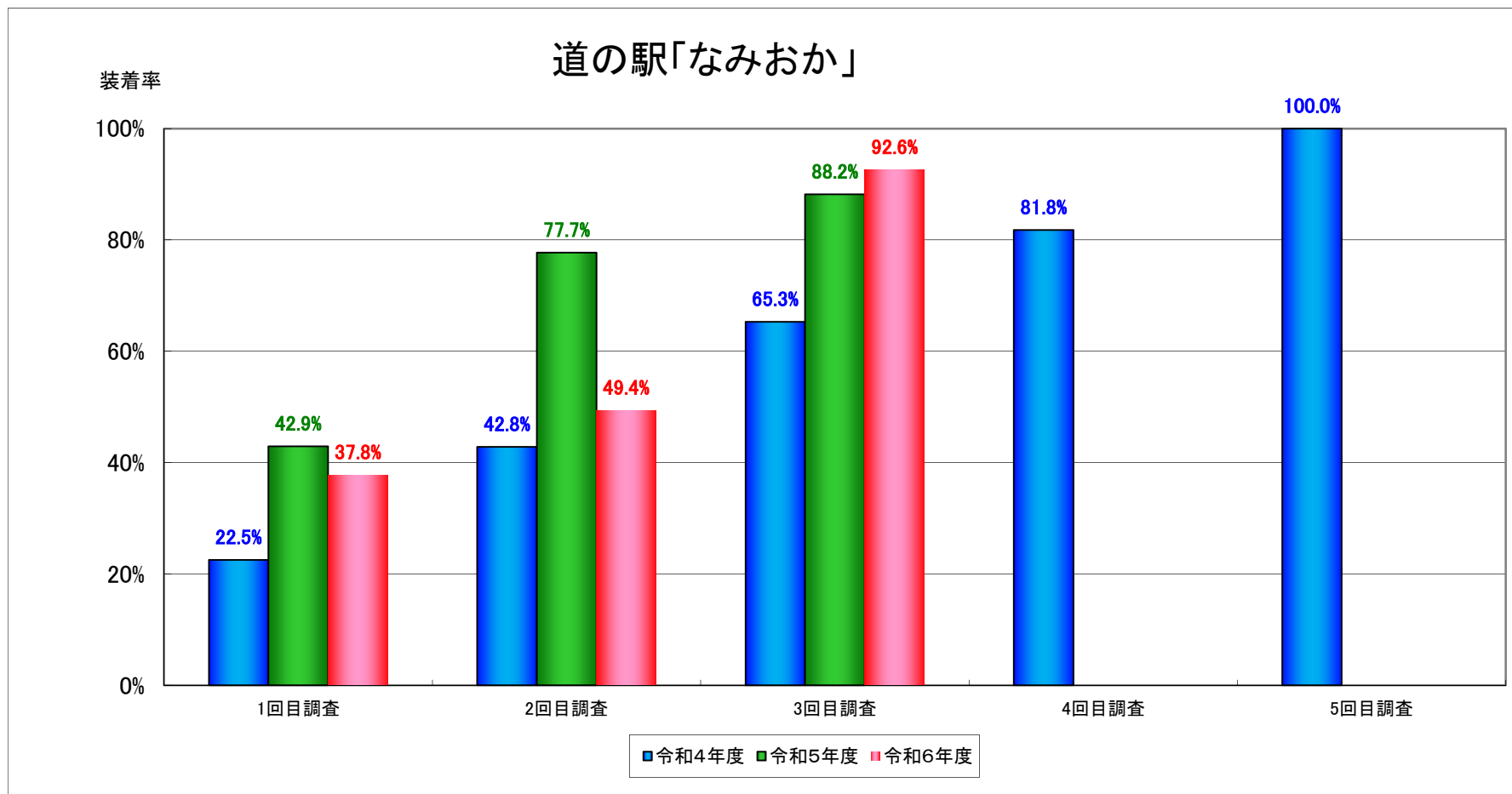
令和4年度  
令和5年度  
令和6年度

別添資料



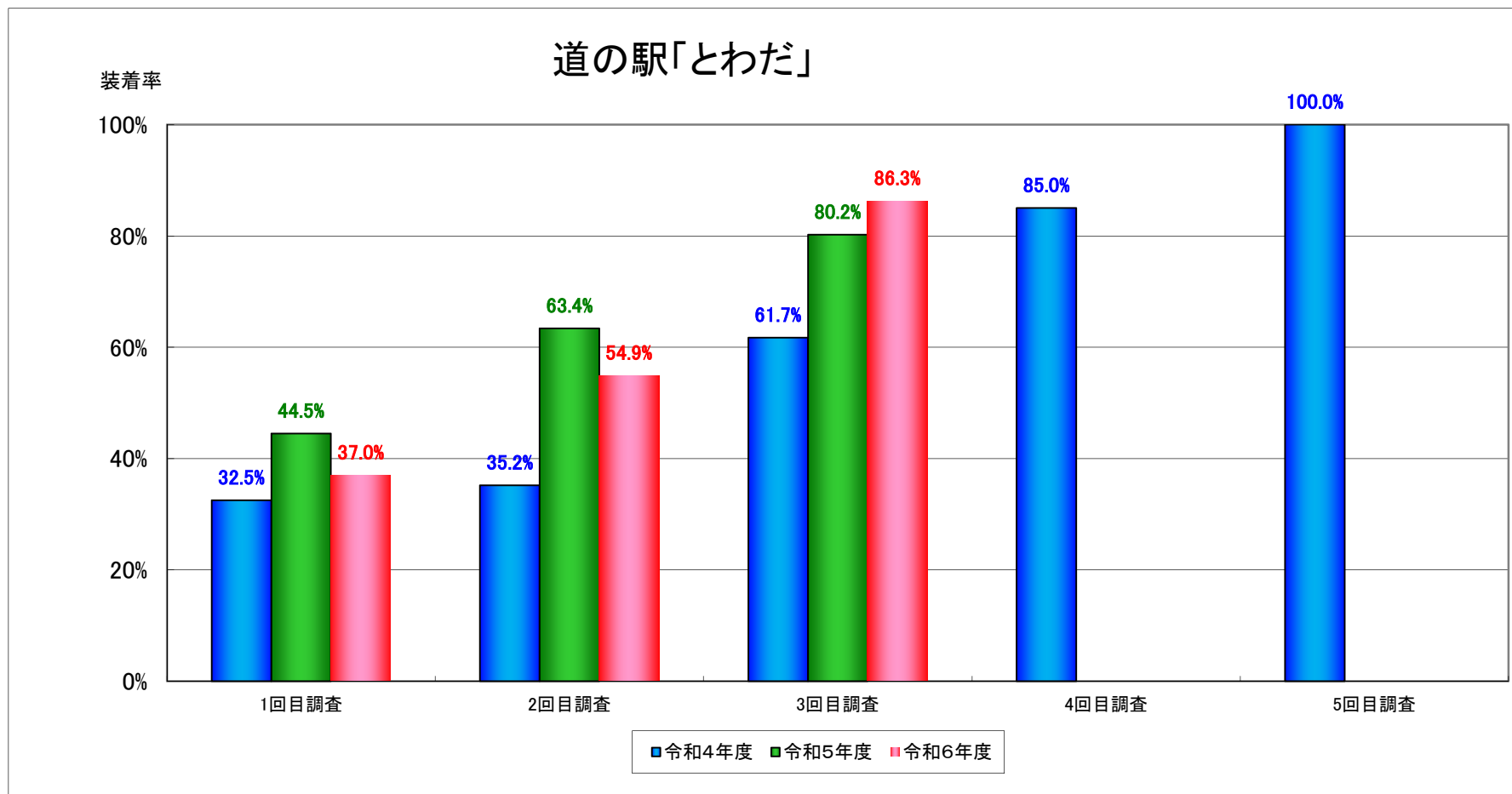
冬タイヤ装着率  
道の駅「なみおか」(過去二年との比較)

令和4年度  
令和5年度  
令和6年度



冬タイヤ装着率  
道の駅「とわだ」(過去二年との比較)

令和4年度  
令和5年度  
令和6年度



## 冬タイヤ装着率データ

## 【道の駅 なみおか】

調査日	総数			県内ナンバー			県外ナンバー		
	調査台数	装着台数	装着率	調査台数	装着台数	装着率	調査台数	装着台数	装着率
R6.11.7	222	84	37.8%	193	72	37.3%	29	12	41.4%
R6.11.14	314	155	49.4%	274	134	48.9%	40	21	52.5%
R6.11.21	203	188	92.6%	171	159	93.0%	32	29	90.6%
(参考:前年同時期) R5.11.22	323	285	88.2%	306	269	87.9%	17	16	94.1%

## 【道の駅 とわだ】

調査日	総数			県内ナンバー			県外ナンバー		
	調査台数	装着台数	装着率	調査台数	装着台数	装着率	調査台数	装着台数	装着率
R6.11.7	119	44	37.0%	97	33	34.0%	22	11	50.0%
R6.11.14	122	67	54.9%	103	52	50.5%	19	15	78.9%
R6.11.21	124	107	86.3%	100	88	88.0%	24	19	79.2%
(参考:前年同時期) R5.11.22	121	97	80.2%	104	81	77.9%	17	16	94.1%

## 【2駅 合計】

調査日	総数			県内ナンバー			県外ナンバー		
	調査台数	装着台数	装着率	調査台数	装着台数	装着率	調査台数	装着台数	装着率
R6.11.7	341	128	37.5%	290	105	36.2%	51	23	45.1%
R6.11.14	436	222	50.9%	377	186	49.3%	59	36	61.0%
R6.11.21	327	295	90.2%	271	247	91.1%	56	48	85.7%
(参考:前年同時期) R5.11.22	444	382	86.0%	410	350	85.4%	34	32	94.1%

※速報値のため、普通車・大型車別のデータは記載していません。