

岩木川種市熊谷地区外河道掘削工事

富士建設株式会社



若手技能者の人材育成に取り組んでいます。

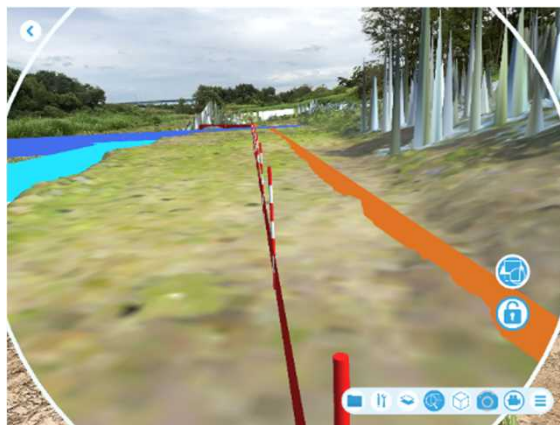
日本大学生産工学部3年生の生徒さんが当現場で10日間の実習を行いました。(地元は弘前)

初めて耳にする専門用語などが多かったと思いますが建設業に携わる貴重な担い手として活躍を期待します。

AR(拡張現実)実習



三上くん



BIM・CIMの勉強



測量実習

