

岩木川小幡柳田地区河道掘削工事

富士建設株式会社



私たちが工事を担当します。



いのちとくらしを まもる防災減災 国土強靱化対策工事

工事名：岩木川小幡柳田地区河道掘削工事 発注者：東北地方整備局 青森河川国道事務所 受注者：富士建設 株式会社

施工前 土砂がたまり、川の流れが悪くなっています

施工後 河川区域の土砂を掘削し川の幅を広げ、川の流れを良くし洪水被害を防ぎます

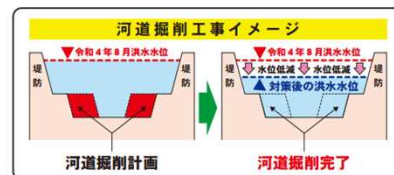
i-Construction 施工中

3次元測量による設計・施工計画・出来形管理

高精度測位システム (GNSS) で位置情報を取得したバックホウでガイダンス機能を使用して施工

マシンガイダンスバックホウ

川の幅を広げ川の流れを良くし 洪水被害を防ぎます



令和4年8月9日 岩木川幡龍橋上流部洪水被災状況

岩木川 幡龍橋 右岸 42.6k



青森県北津軽郡板柳町板柳字川面