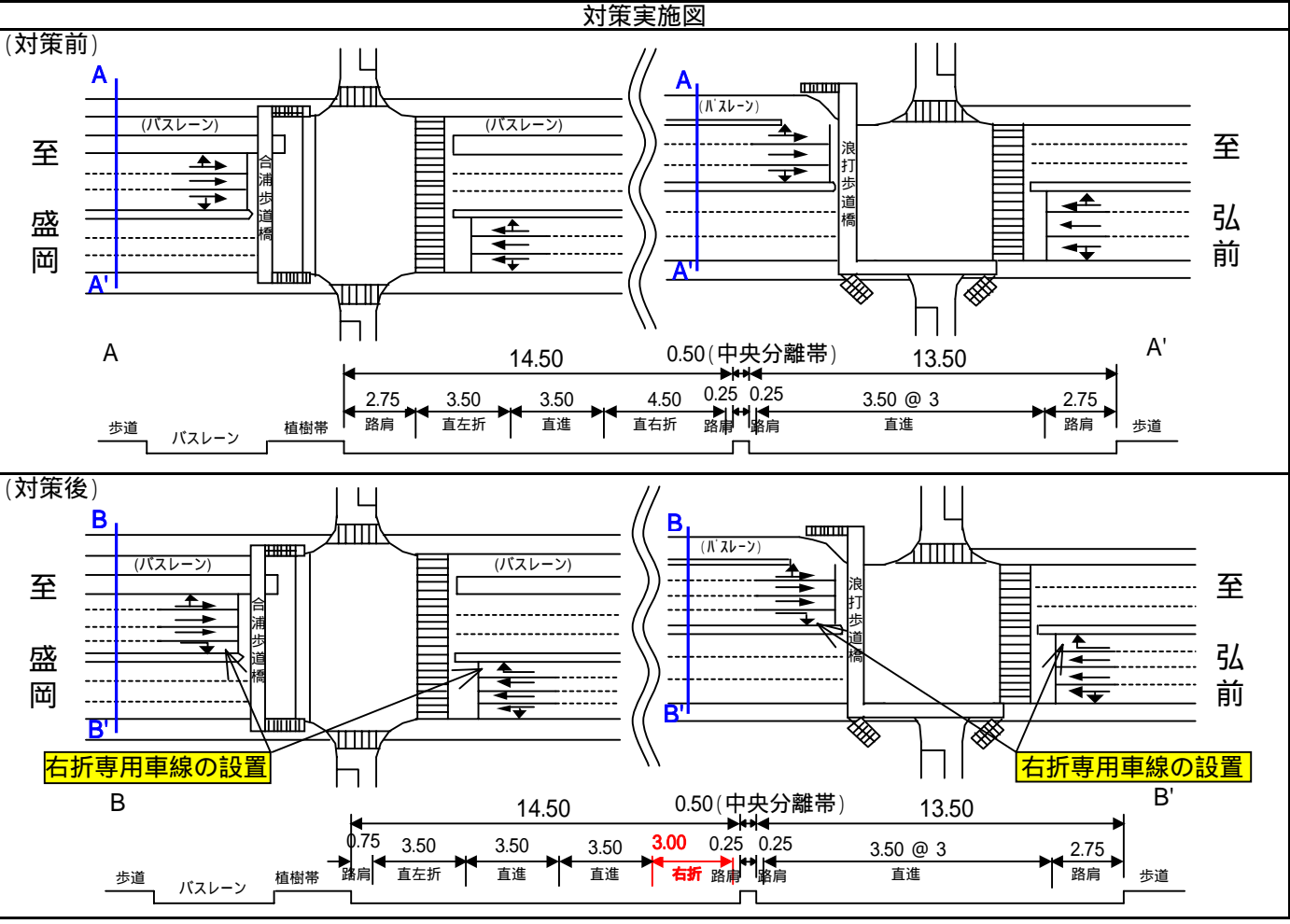
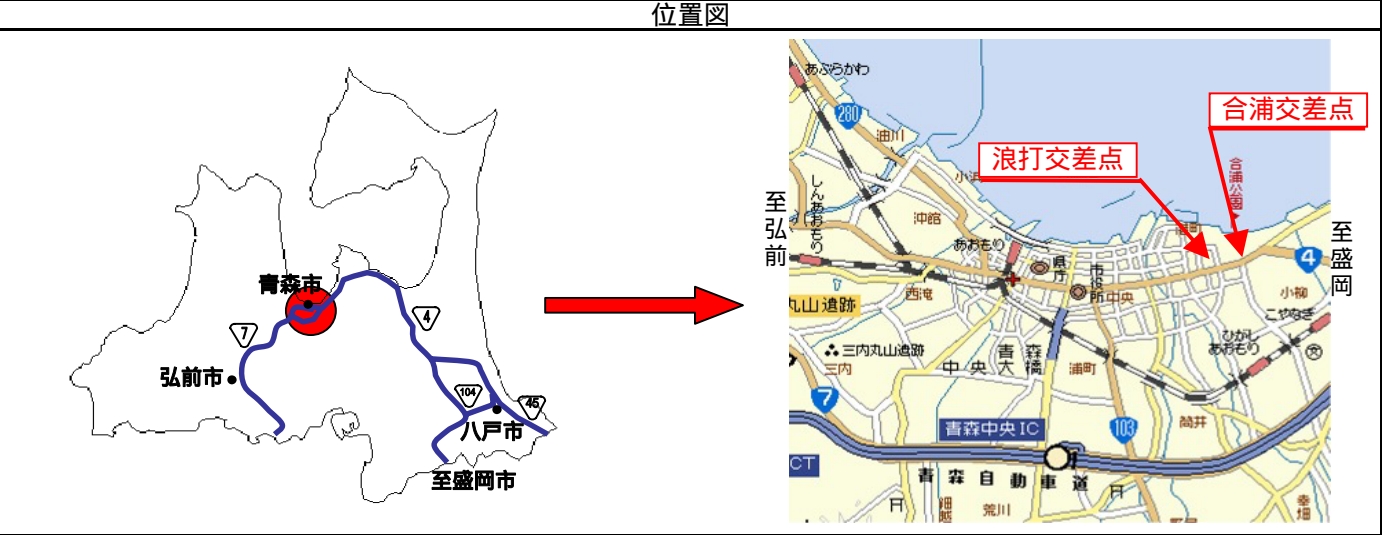


1. 目的・必要性

一般国道4号青森市合浦交差点及び浪打交差点における交通事故対策は、渋滞による追突事故及び右折車関連事故が多いため、事故の削減を目的とした事業です。

2. 地図



3. 事業概要

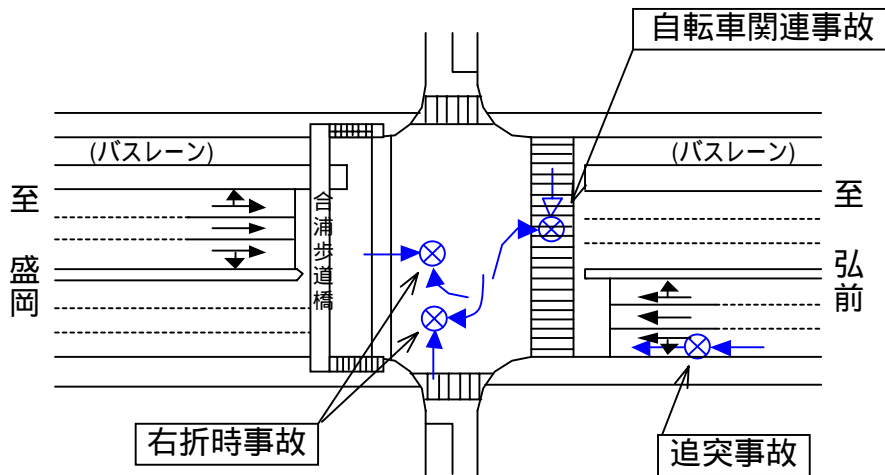
| 事業名 | 事業区分 | 事業主体 | 箇所名 | 完成 | 全体事業費 |
|--------|------|----------------------|----------|-------|--------|
| 一般国道4号 | 一般国道 | 東北地方整備局 青森河川国道事務所 | 青森市合浦～浪打 | 平成8年度 | 0.2百万円 |

(1)合浦交差点の事故対策

事業前

当該交差点では、国道側の渋滞による追突事故、国道右折時の事故、自転車関連事故などが発生していました。平成2年から平成7年までの総事故件数は、30件でした。

事故発生状況図(平成7年)

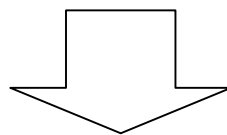


交通事故件数

6.8件/年(H2～H7)

追突事故件数

2.2件/年(H2～H7)



合浦交差点を整備することによって

事業後



右折専用車線設置

弘前方面より盛岡方面を望む

交通事故件数

5.0件/年(H9～H13)

追突事故件数

1.4件/年(H9～H13)

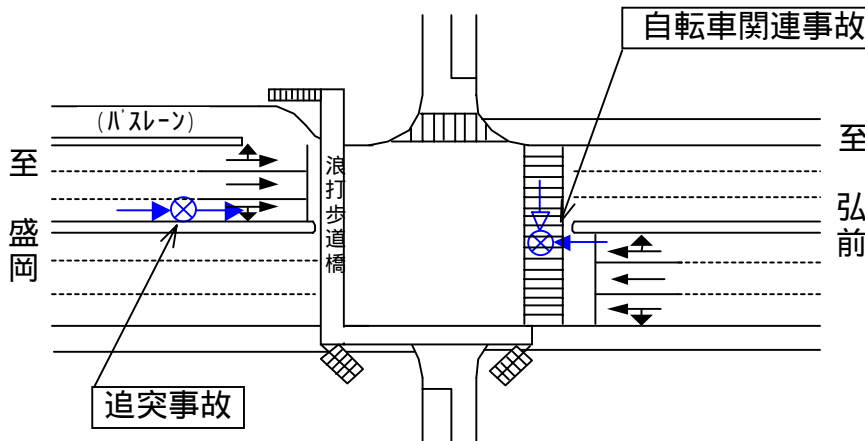
直右折車線を直進車線と右折専用車線に分けること(3車線→4車線)により、全体発生件数は6.8件/年から5.0件/年に減少し、特に追突事故が2.2件/年から1.4件/年に減少しました。

(2) 浪打交差点の事故対策

事業前

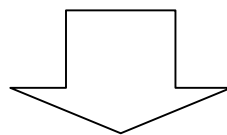
当該交差点では、国道側の右折車に関連する追突事故、自転車関連事故などが発生していました。平成2年から平成7年までの総事故件数は、46件でした。

事故発生状況図(平成7年)



交通事故件数
7.7件/年(H2～H7)

追突事故件数
2.2件/年(H2～H7)



浪打交差点を整備することによって

事業後



右折専用車線設置

弘前方面より盛岡方面を望む

交通事故件数
3.8件/年(H9～H13)

追突事故件数
0.6件/年(H9～H13)

直右折車線を直進車線と右折専用車線に分けること(3車線→4車線)により、全体発生件数は7.7件/年から3.8件/年に減少し、特に追突事故が2.2件/年から0.6件/年に減少しました。