

祝

上北自動車道  
全線開通



一般国道45号

上北道路

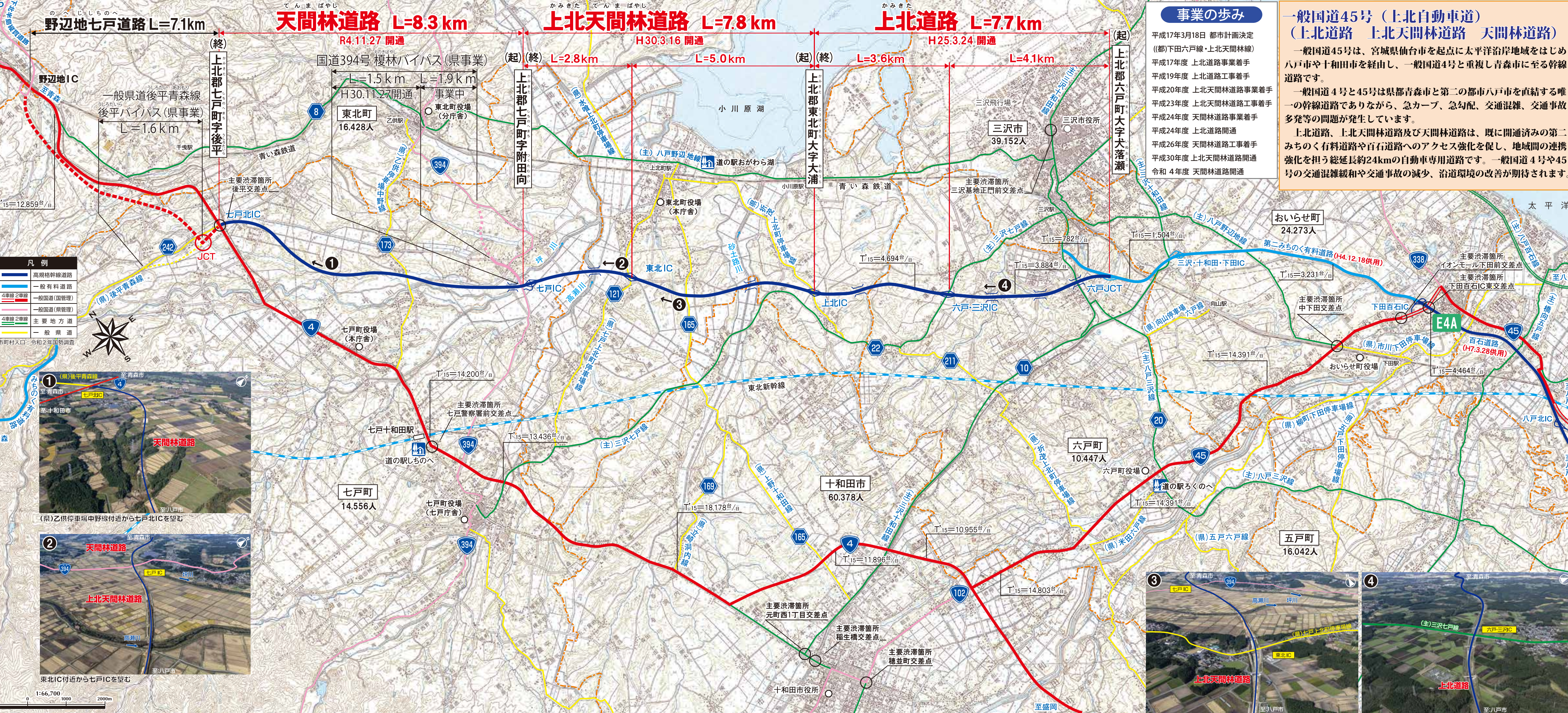
上北天間林道路

天間林道路

～未来をつなぐみち～



青森河川国道事務所



**凡例**

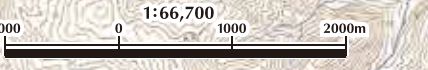
- 高規格幹線道路
- 一般有料道路
- 4車線2車線 一般国道(国管理)
- 2車線2車線 一般国道(国管理)
- 4車線2車線 主要地方道
- 2車線2車線 一般県道
- 市町村人口：令和2年国勢調査

### 事業の歩み

平成17年3月18日 都市計画決定  
 ((都)下田六戸線・上北天間林線)  
 平成17年度 上北道路事業着手  
 平成19年度 上北道路工事着手  
 平成20年度 上北天間林道路事業着手  
 平成23年度 上北天間林道路工事着手  
 平成24年度 天間林道路事業着手  
 平成24年度 上北道路開通  
 平成26年度 天間林道路工事着手  
 平成30年度 上北天間林道路開通  
 令和4年度 天間林道路開通

### 一般国道45号 (上北自動車道) (上北道路 上北天間林道路 天間林道路)

一般国道45号は、宮城県仙台市を起点に太平洋沿岸地域をはじめ八戸市や十和田市を経由し、一般国道4号と重複し青森市に至る幹線道路です。  
 一般国道4号と45号は県都青森市と第二の都市八戸市を直結する唯一の幹線道路でありながら、急カーブ、急勾配、交通混雑、交通事故多発等の問題が発生しています。  
 上北道路、上北天間林道路及び天間林道路は、既に開通済みの第二みちのく有料道路や百石道路へのアクセス強化を促し、地域間の連携強化を担う総延長約24kmの自動車専用道路です。一般国道4号や45号の交通混雑緩和や交通事故の減少、沿道環境の改善が期待されます。



# 地域をつなぎ、うまれる新たな可能性

## 整備により期待される効果

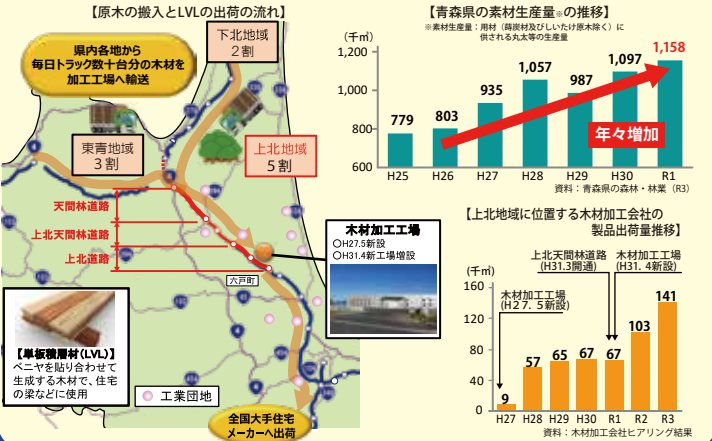
### 道路整備の延伸により、地域産業の生産性が向上します！

優れた森林が豊富に存在している青森県では、近年素材生産量が増加傾向です。

上北自動車道のIC近傍には、平成27年に国内最大規模の木材加工工場が新設され、平成31年には新工場を増設しました。

加工される原木のうち、約5割は東青・下北地域から搬入され、関東をはじめ全国へ出荷しており、製品出荷量は年々増加しています。

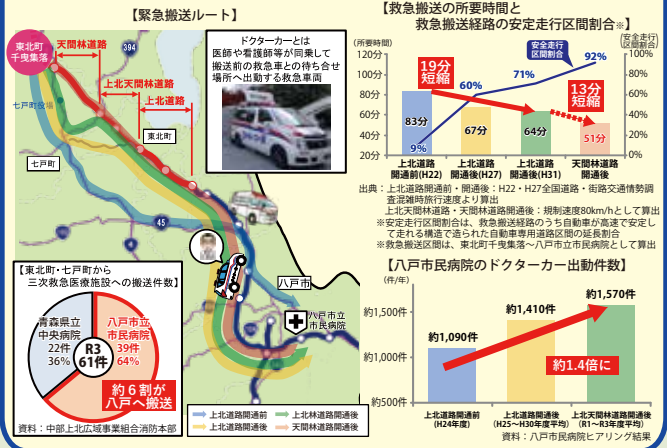
上北自動車道延伸により、原木搬入から製品加工までの更なる効率化と生産性向上に貢献します。



### 救急搬送の速達性・安定性が飛躍的に向上します！

東北町、七戸町から三次救急医療施設への搬送は、約6割が八戸市立市民病院へ搬送されています。

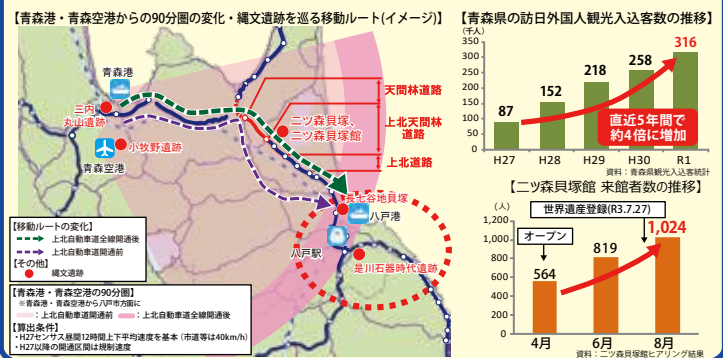
上北自動車道延伸により搬送時間の短縮や安全走行区間の拡大が可能とする他、ドクターカーの活動範囲の拡大に寄与します。



### インバウンド需要の回復を支援します！

青森県内各地に点在する縄文遺跡は、R3年7月に世界遺産登録された「北海道・北東北の縄文遺跡群」の一部を形成しており、七戸IC周辺ではR3年4月に「ニツ森貝塚館」がオープンしました。

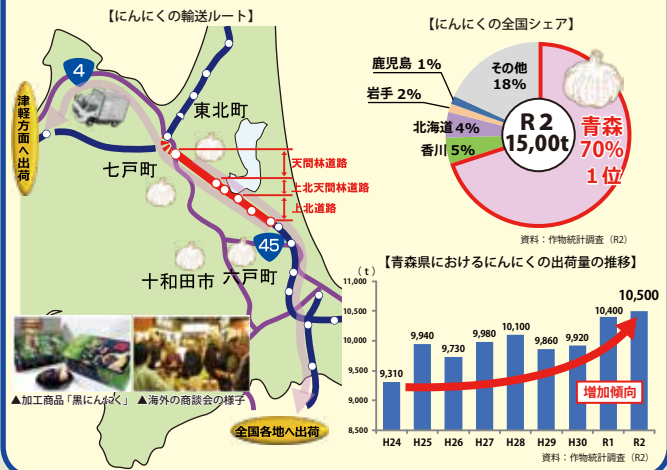
今後、インバウンド需要の回復等も想定される中、上北自動車道の全線開通による時間短縮で周遊性が向上し、広域周遊観光を支援していきます。



### 青森県が誇る日本一の野菜の物流効率化を支援します！

青森県はにんにくの生産量が全国1位で、主な産地の上北地域等から全国各地や津軽方面へ出荷されています。

上北自動車道の延伸により、運搬時間が短縮し、物流効率化やドライバーの疲労軽減が期待されます。



### 交通混雑の緩和が期待されます！

並行する一般国道4号や45号など周辺道路の一部交通が転換し、交通混雑の緩和が期待されます。



一般国道45号 中下田交差点付近(おいらせ町)



一般国道4号 十和田市大字洞内地内

# 計画概要

- 路線名 一般国道45号
- 事業名 上北道路
- 延長 L=7.7km
- 道路規格 第1種第2級
- 幅員 13.5m
- 車線数 2車線
- 設計速度 100km/h

- 路線名 一般国道45号
- 事業名 上北天間林道路
- 延長 L=7.8km
- 道路規格 第1種第3級
- 幅員 13.5m
- 車線数 2車線
- 設計速度 80km/h

- 路線名 一般国道45号
- 事業名 天間林道路
- 延長 L=8.3km
- 道路規格 第1種第3級
- 幅員 13.5m
- 車線数 2車線
- 設計速度 80km/h



八甲田大岳を中心とした大小10余りの火山群。雪や新緑、高山植物の花畑、紅葉など、四季を通じ自然美にあふれています。



深い自然林に覆われた約14kmの渓流。岩の間をすりぬける変化にとんだ水流が躍動感ある景観を生み出します。



天王神社は東洋各地の神社を習い合わせた珍しい神社です。毎年5月になると町の花となっている約500本のつつじが咲き乱れ、夜はライトアップされたつつじが幻想的な美しさで、訪れた多くの観光客を魅了します。

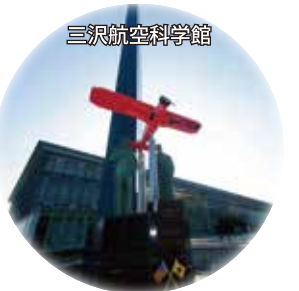


一般国道45号 天間林道路 (R4年度開通) L=8.3km  
 一般国道45号 上北天間林道路 (H30年度開通) L=7.8km  
 一般国道45号 上北道路 (H24年度開通) L=7.7km  
**上北自動車道 L=約24km**

# みどころマップ



高瀬川により太平洋とつながる汽水湖。ヨット、カヤック、水草・野鳥の観察など多彩なアクティビティが楽しめます。



「大空」と「飛翔」をテーマに、未来を担う子どもたちが楽しみながら、科学する心、感動する心、挑戦する心を育む施設です。



ニツ森貝塚は、定住発展期前半を中心とした大規模な貝塚を伴う集落で、湖沼地帯における生業や、海進・海退など環境変化への適応の実態を示す重要な遺跡です。



## 国土交通省 東北地方整備局 青森河川国道事務所

〒030-0822 青森市中央3丁目20番38号 TEL. 017-734-4512  
 URL <http://www.thr.mlit.go.jp/aomori/>

