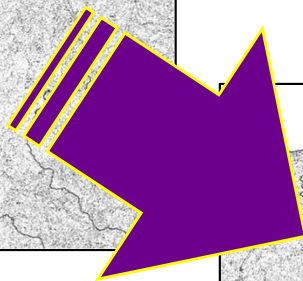
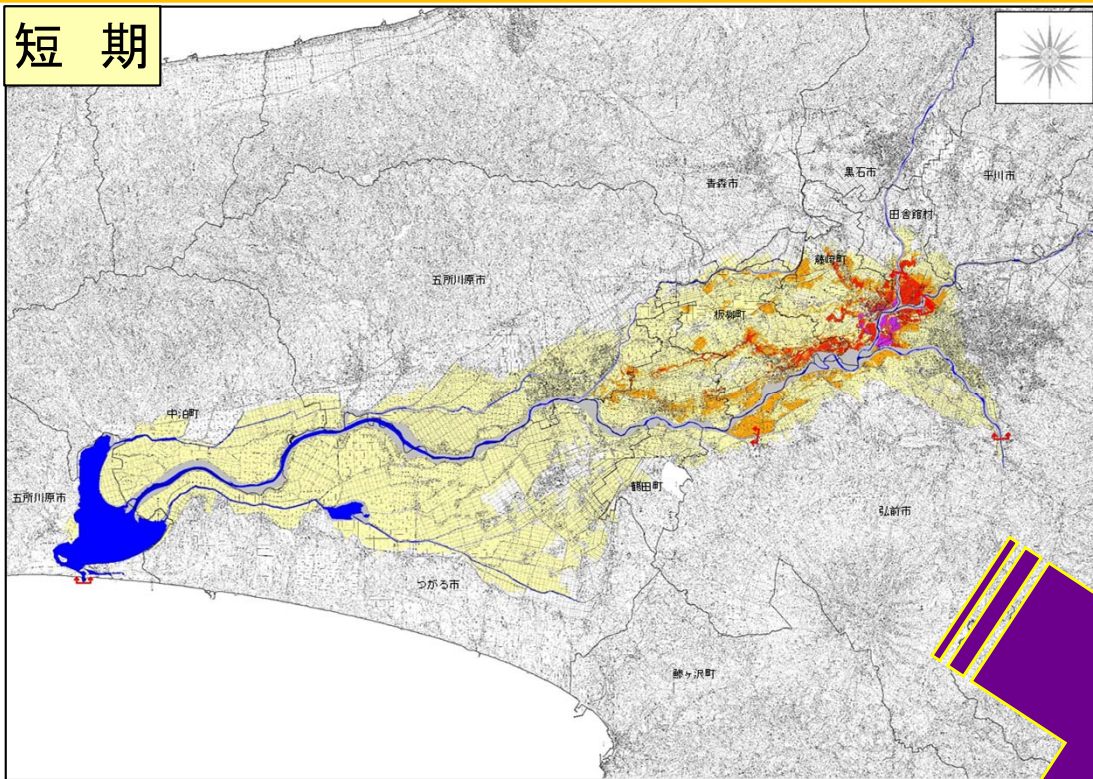


岩木川水系 水害リスクマップ

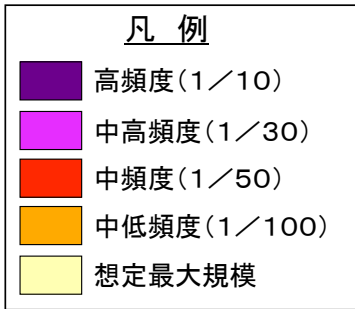
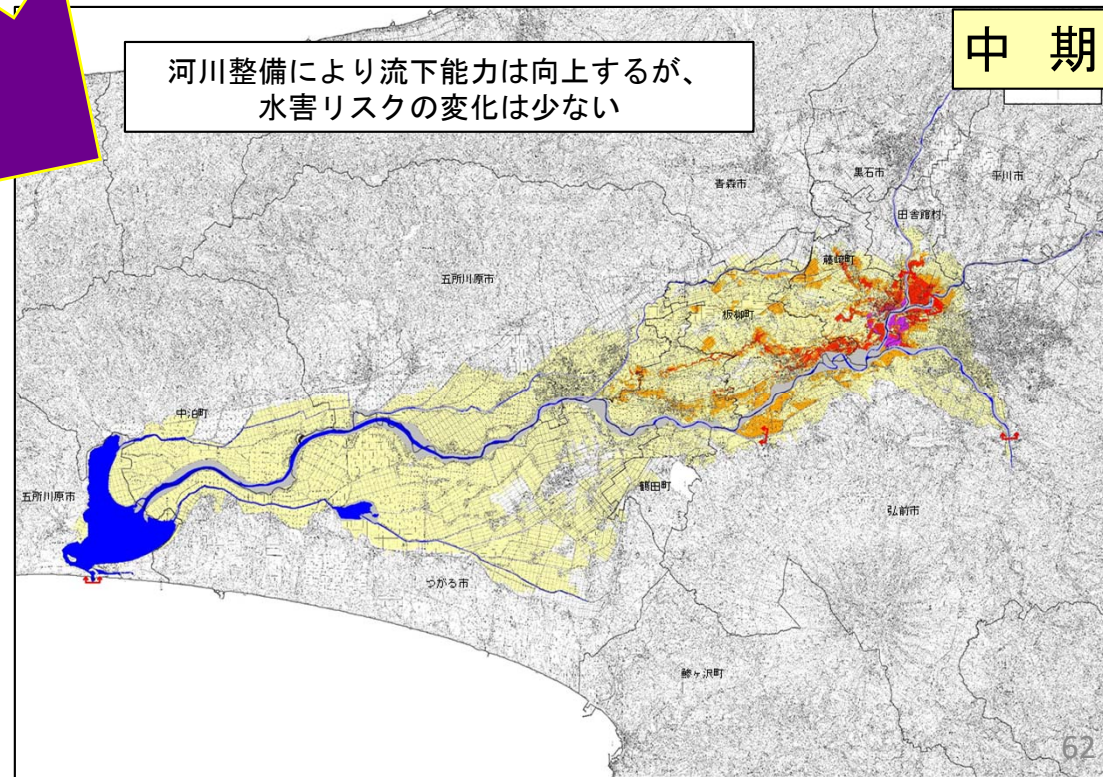
【整備段階比較(浸水深50cm以上の範囲) 「短期」⇒「中期」】

短期



河川整備により流下能力は向上するが、
水害リスクの変化は少ない

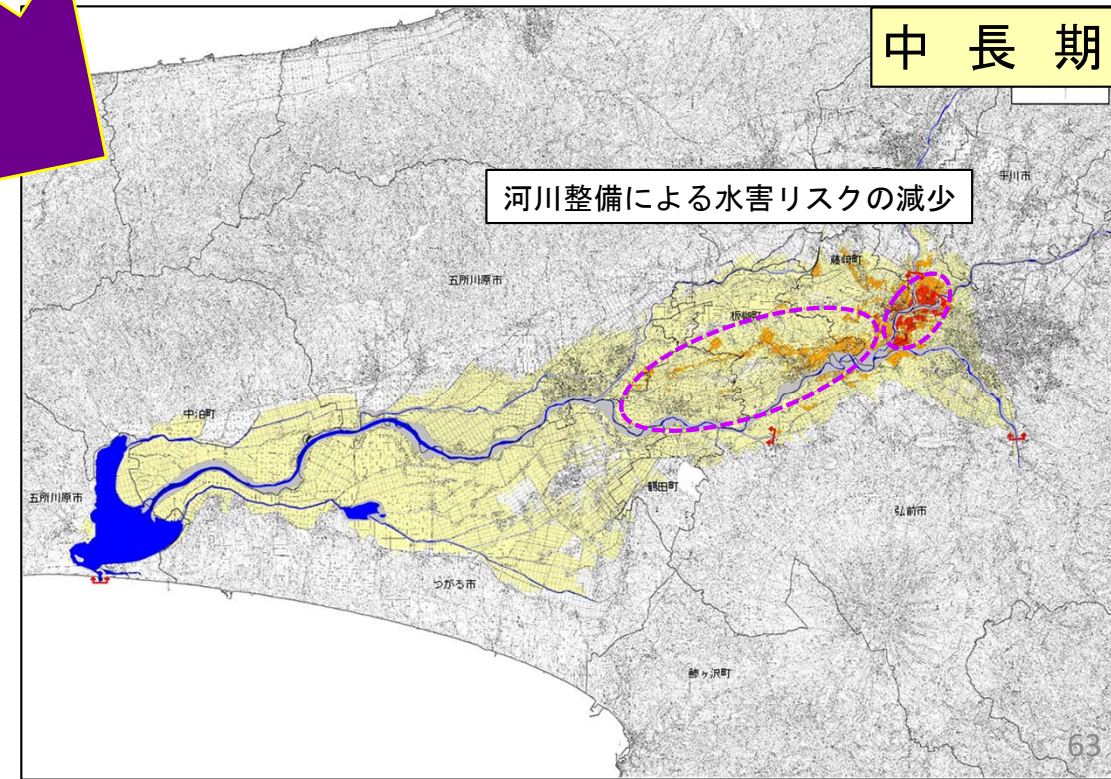
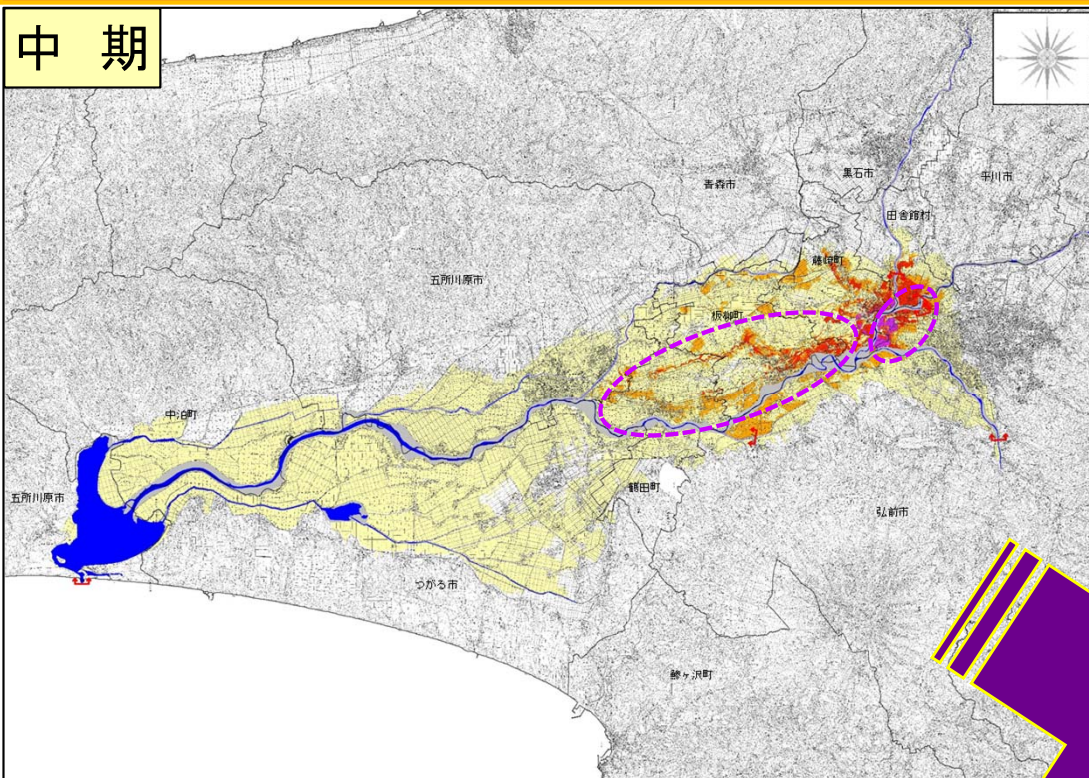
中期



「測量法に基づく国土地理院長承認(使用)R 4JHs 292」

岩木川水系 水害リスクマップ

【整備段階比較(浸水深50cm以上の範囲) 「中期」⇒「中長期」】



- 凡例
- 高頻度(1/10)
 - 中高頻度(1/30)
 - 中頻度(1/50)
 - 中低頻度(1/100)
 - 想定最大規模

「測量法に基づく国土地理院長承認(使用)R 4JHs 292」