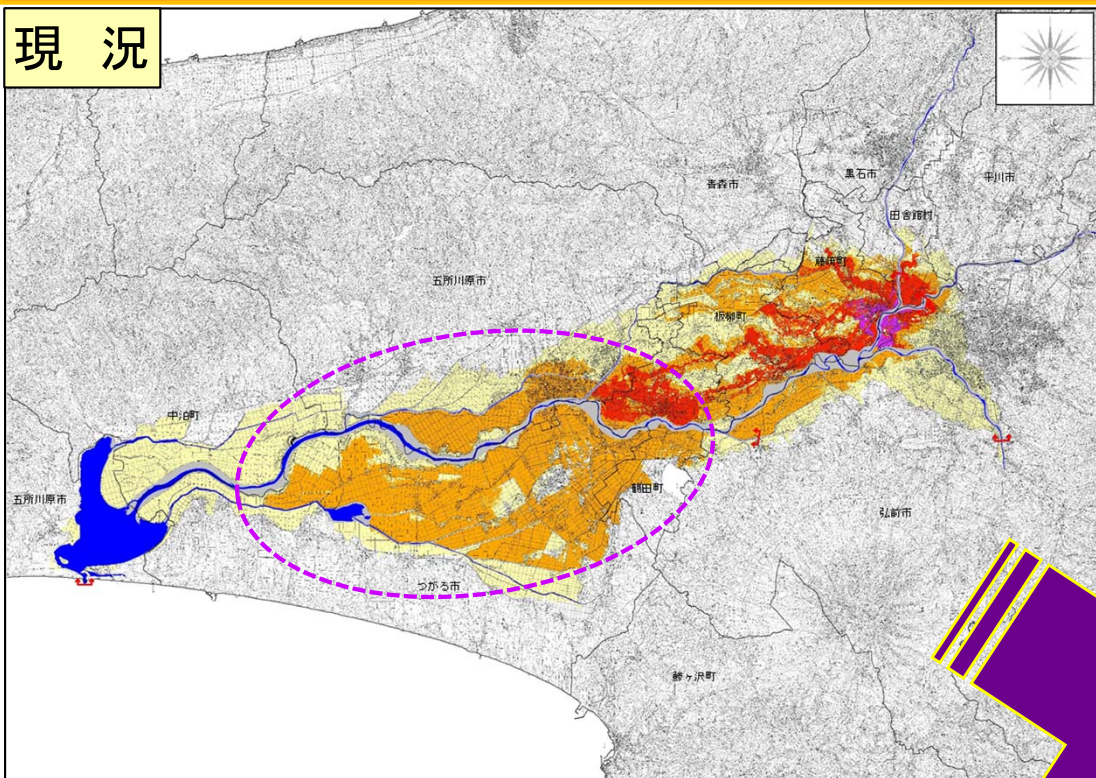


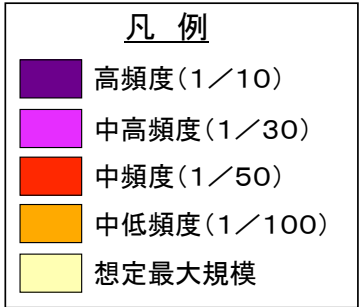
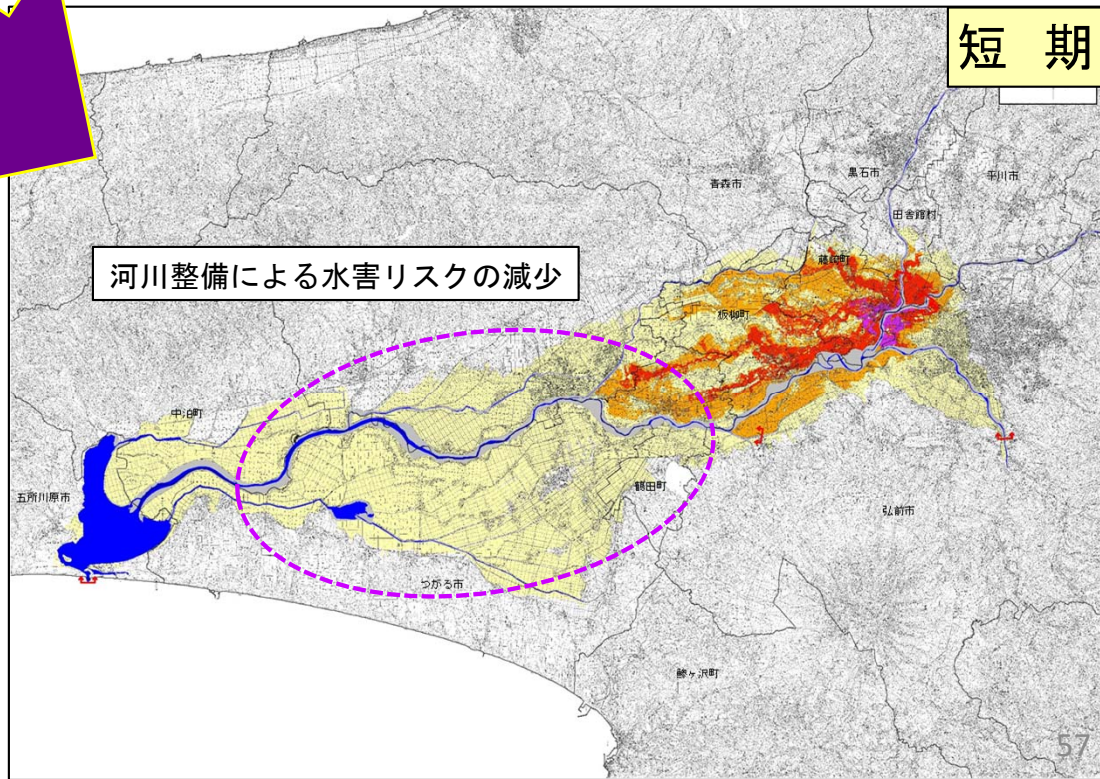
# 岩木川水系 水害リスクマップ

【整備段階比較(すべての浸水が発生する範囲) 「現況」⇒「短期」】

現況



短期



「測量法に基づく国土地理院長承認(使用)R 4JHs 292」

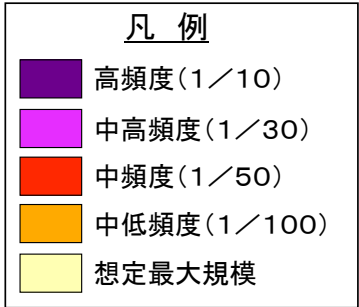
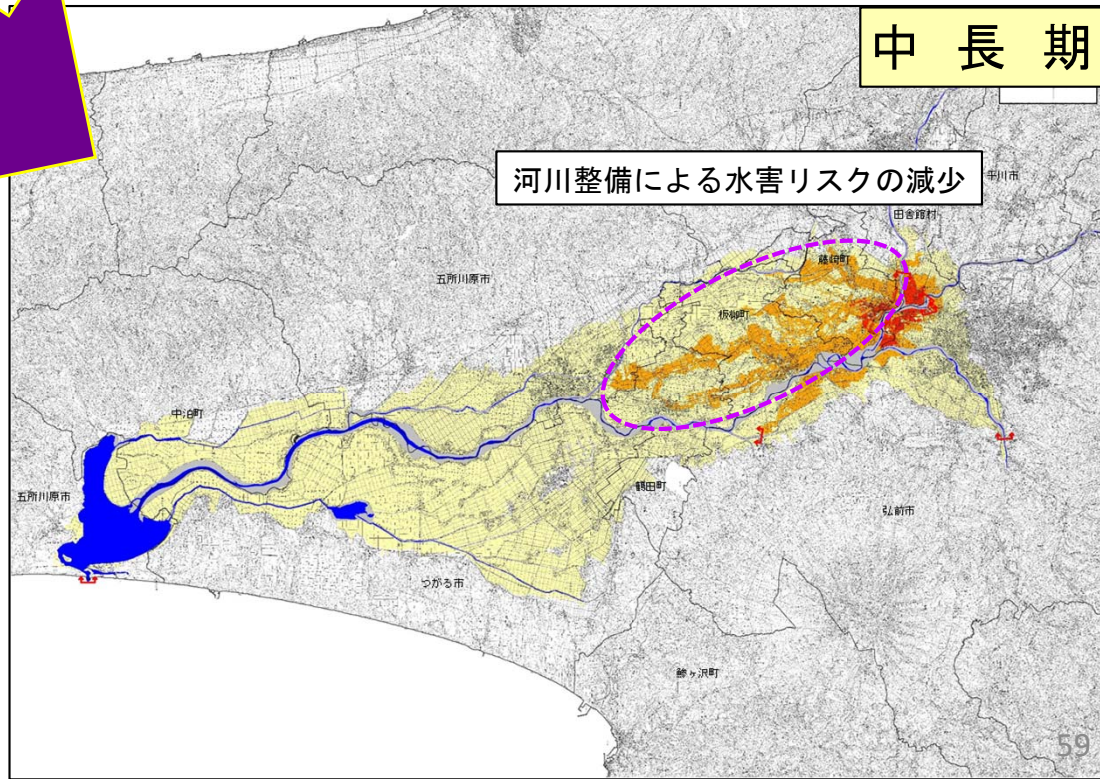
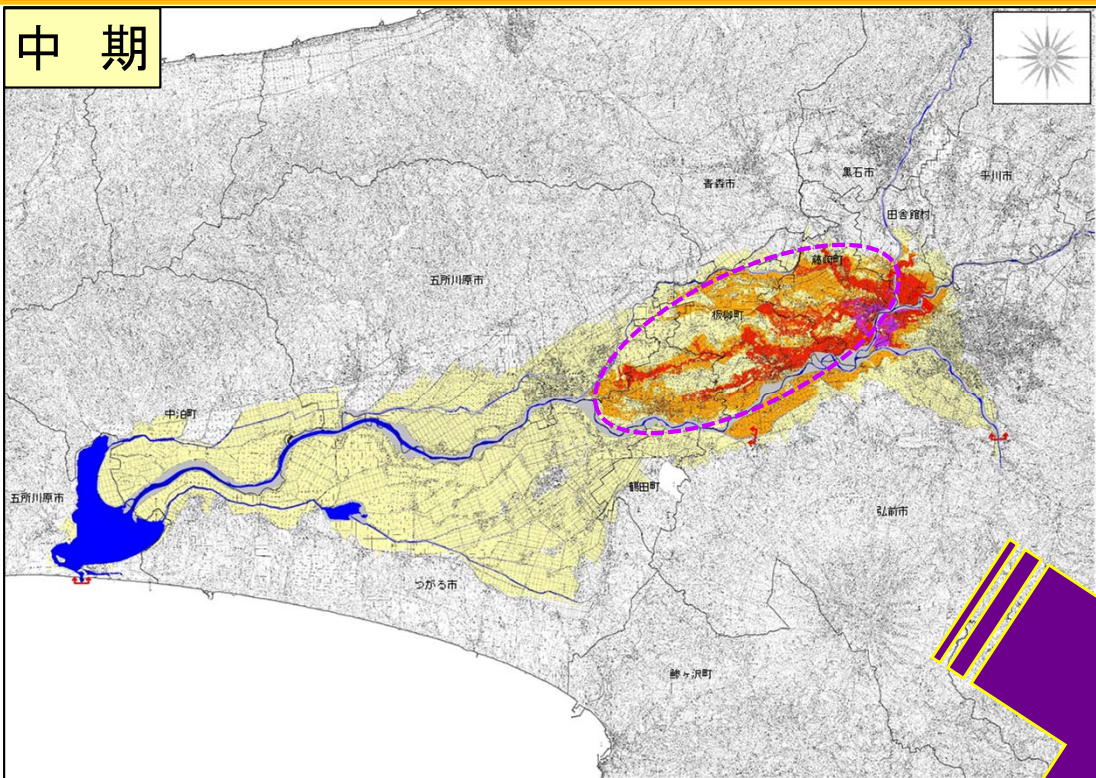






# 岩木川水系 水害リスクマップ

【整備段階比較(すべての浸水が発生する範囲) 「中期」⇒「中長期」】



「測量法に基づく国土地理院長承認(使用)R 4JHS 292」