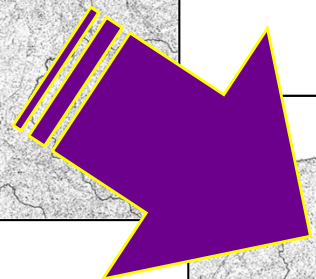
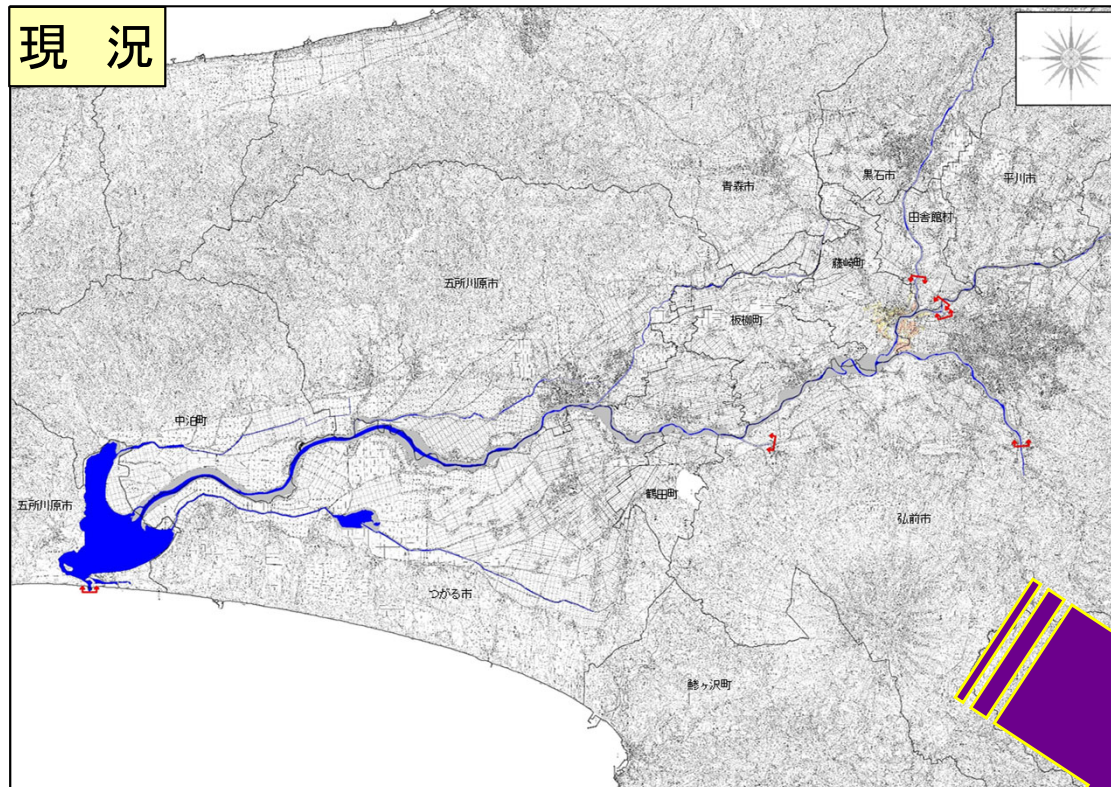


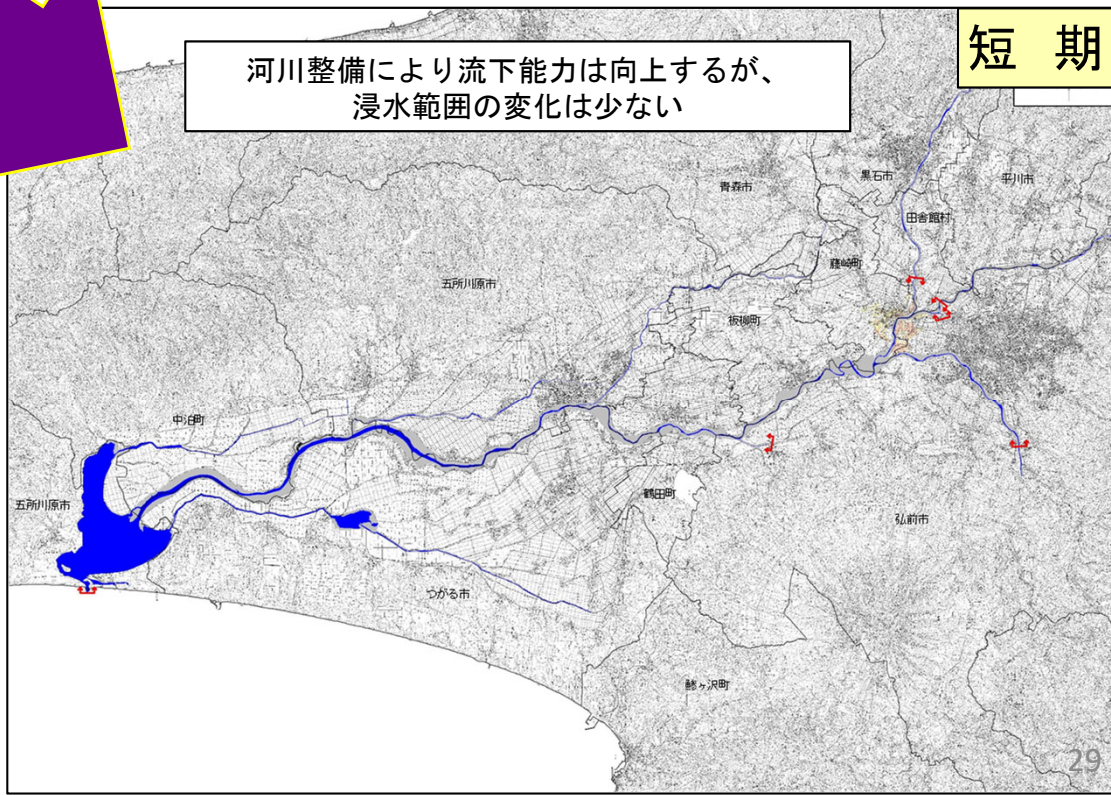
岩木川水系 多段階の浸水想定図 【整備段階比較(1/30降雨規模):「現況」⇒「短期」】

現況



河川整備により流下能力は向上するが、  
浸水範囲の変化は少ない

短期



**凡例**  
浸水した場合に想定される水深  
(ランク別)

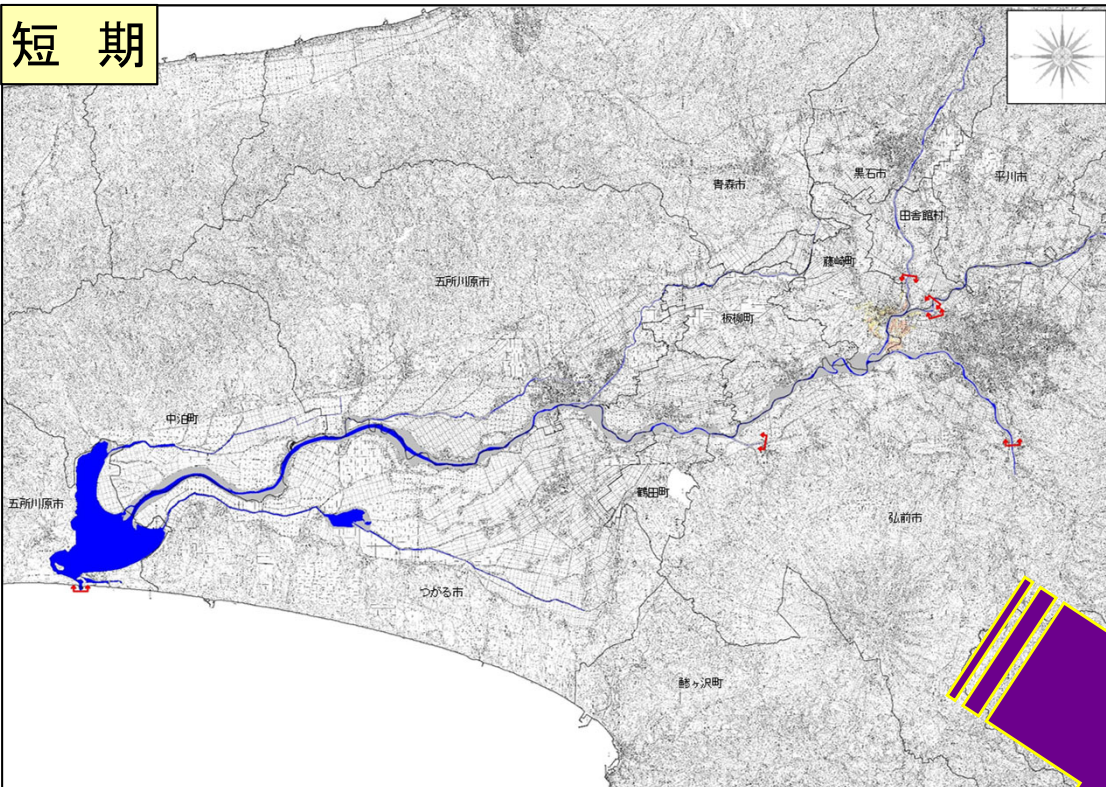
	0.5m未満の区域
	0.5m～3.0m未満の区域
	3.0m～5.0m未満の区域
	5.0m～10.0m未満の区域
	10.0m～20.0m未満の区域
	20.0m以上の区域

「測量法に基づく国土地理院長承認(使用)R 4JHs 292」

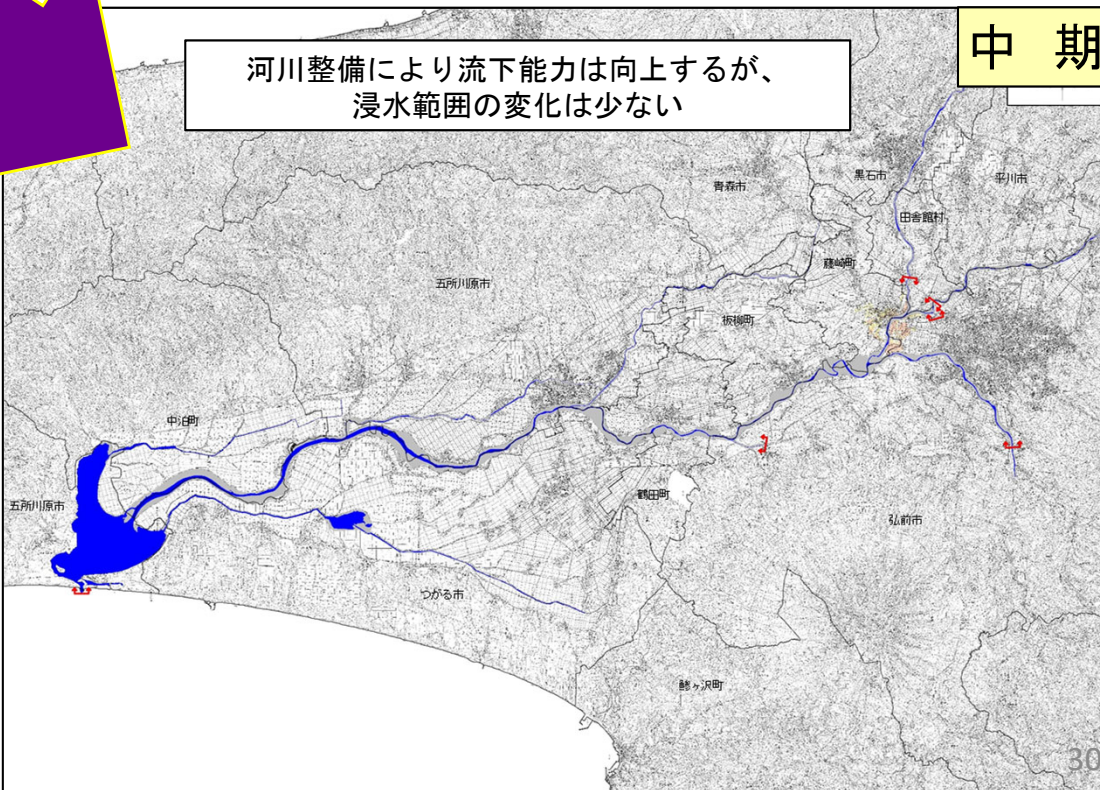


岩木川水系 多段階の浸水想定図 【整備段階比較(1/30降雨規模):「短期」⇒「中期」】

短期



中期



河川整備により流下能力は向上するが、  
浸水範囲の変化は少ない

**凡例**  
浸水した場合に想定される水深  
(ランク別)

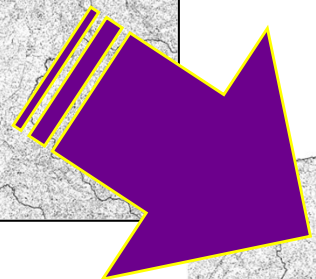
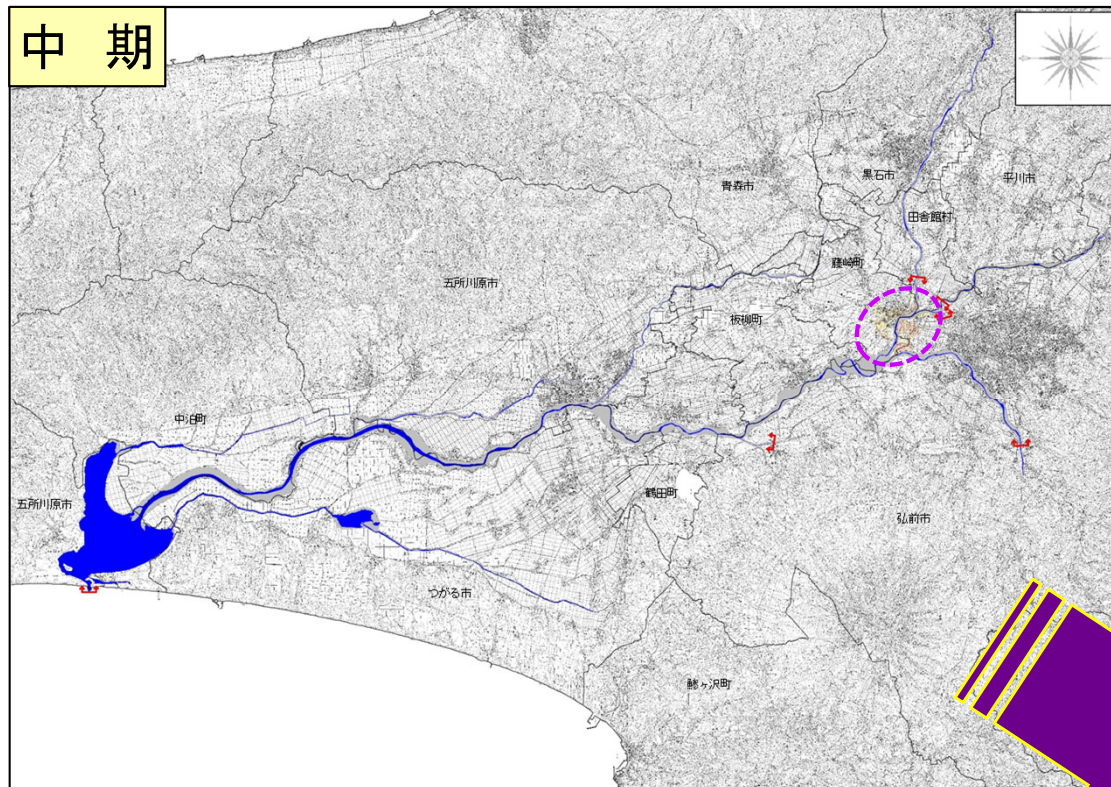
	0.5m未満の区域
	0.5m～3.0m未満の区域
	3.0m～5.0m未満の区域
	5.0m～10.0m未満の区域
	10.0m～20.0m未満の区域
	20.0m以上の区域

「測量法に基づく国土地理院長承認(使用)R 4JHs 292」

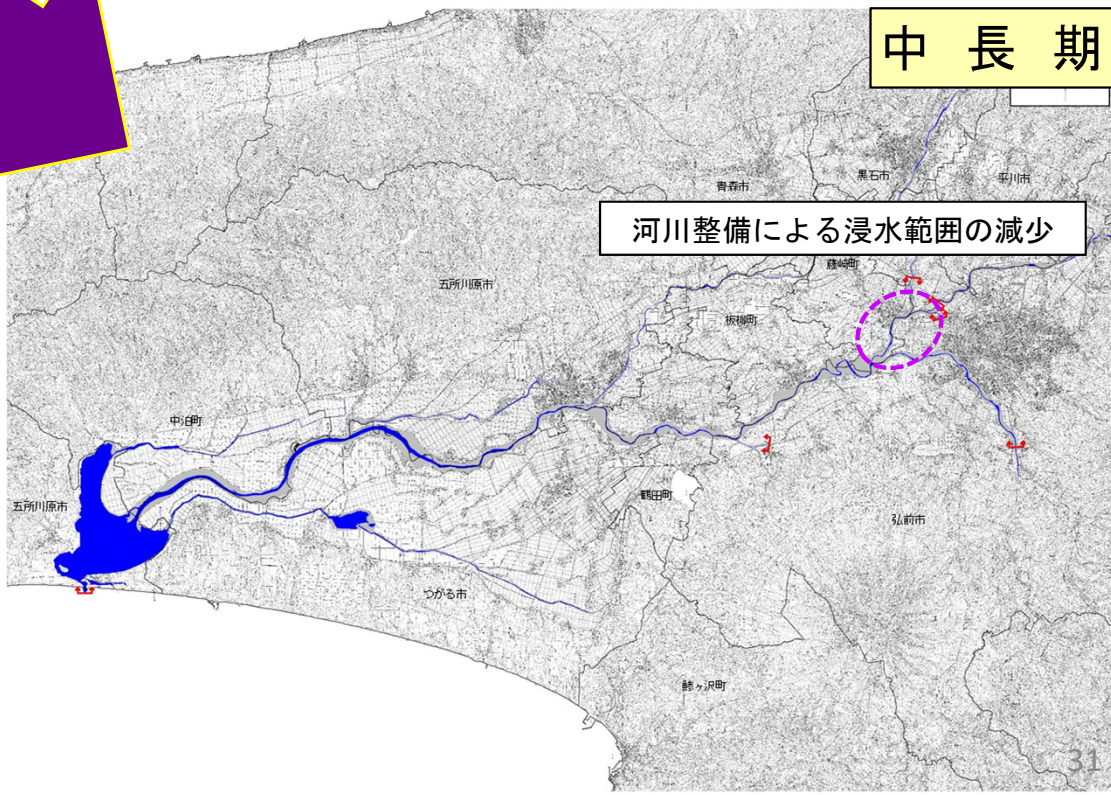


# 岩木川水系 多段階の浸水想定図【整備段階別比較(1/30降雨規模):「中期」⇒「中長期」】

中期



中長期



河川整備による浸水範囲の減少

**凡例**  
 浸水した場合に想定される水深  
 (ランク別)

	0.5m未満の区域
	0.5m～3.0m未満の区域
	3.0m～5.0m未満の区域
	5.0m～10.0m未満の区域
	10.0m～20.0m未満の区域
	20.0m以上の区域

「測量法に基づく国土地理院長承認(使用)R 4JHs 292」