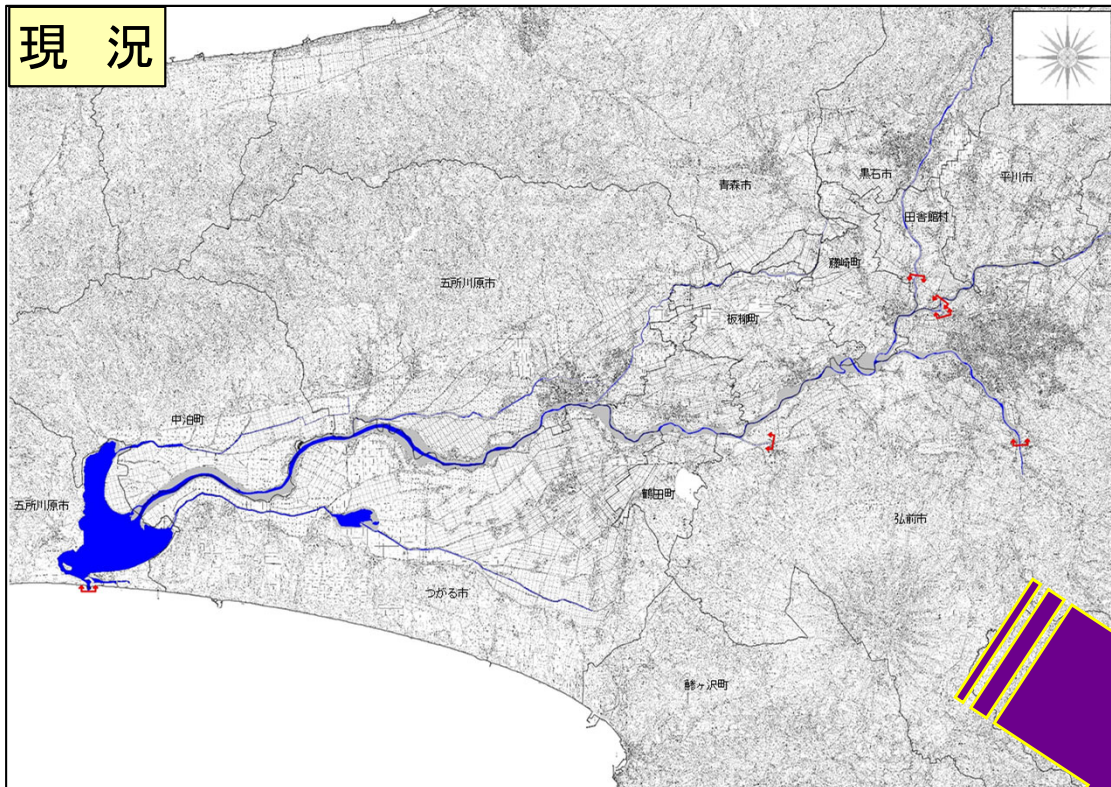


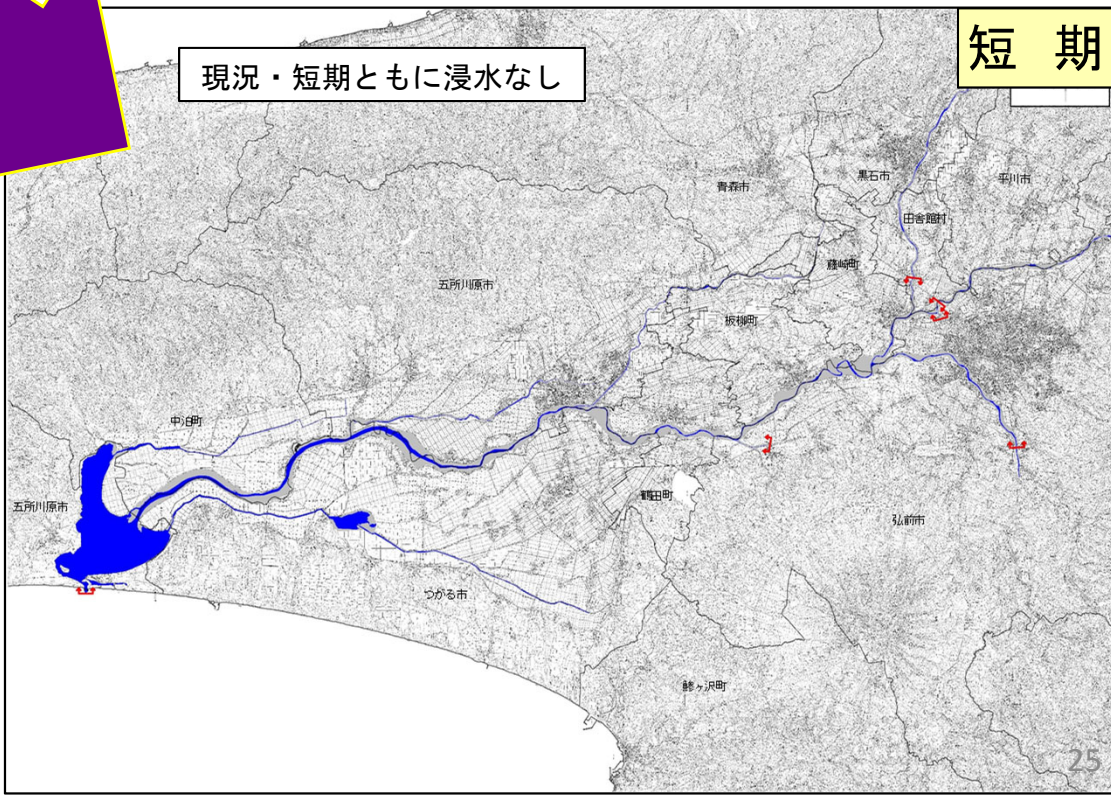
岩木川水系 多段階の浸水想定図 【整備段階比較(1/10降雨規模):「現況」⇒「短期」】

現況



現況・短期ともに浸水なし

短期



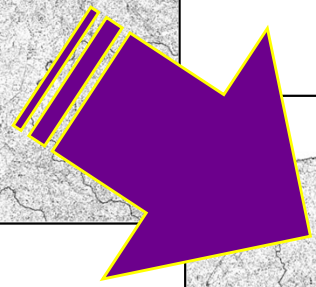
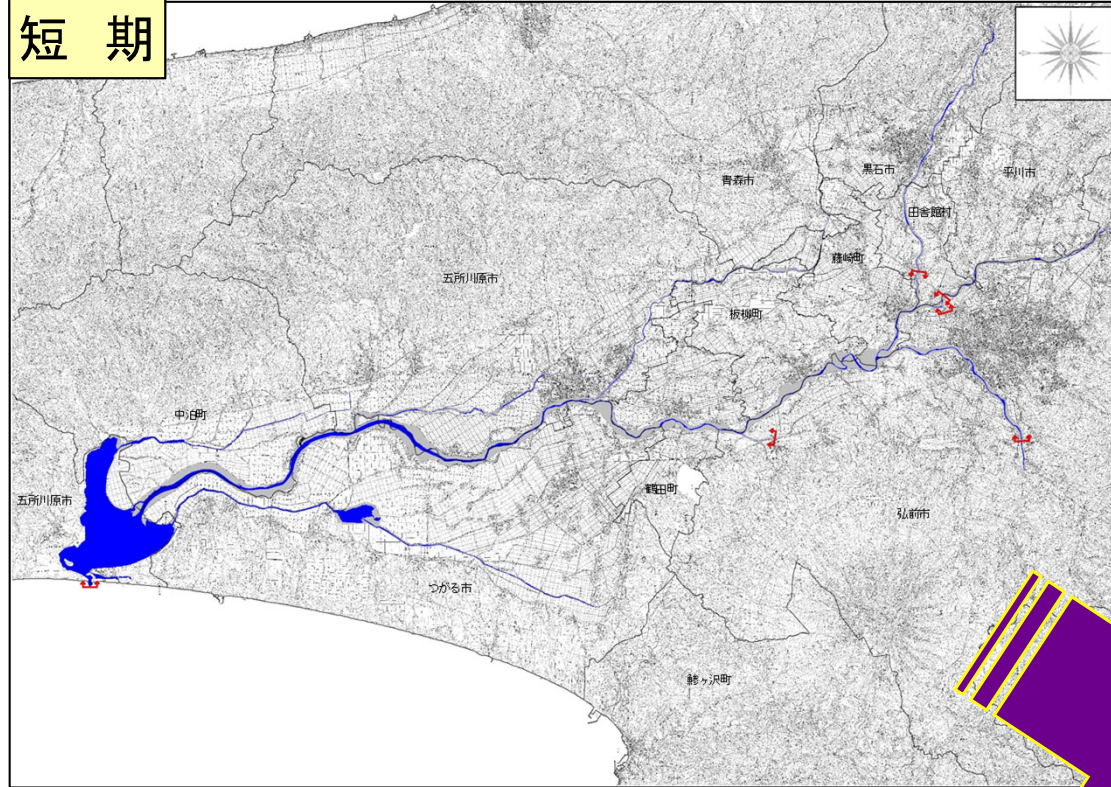
凡例
浸水した場合に想定される水深
(ランク別)

	0.5m未満の区域
	0.5m～3.0m未満の区域
	3.0m～5.0m未満の区域
	5.0m～10.0m未満の区域
	10.0m～20.0m未満の区域
	20.0m以上の区域

「測量法に基づく国土地理院長承認(使用)R 4JHs 292」

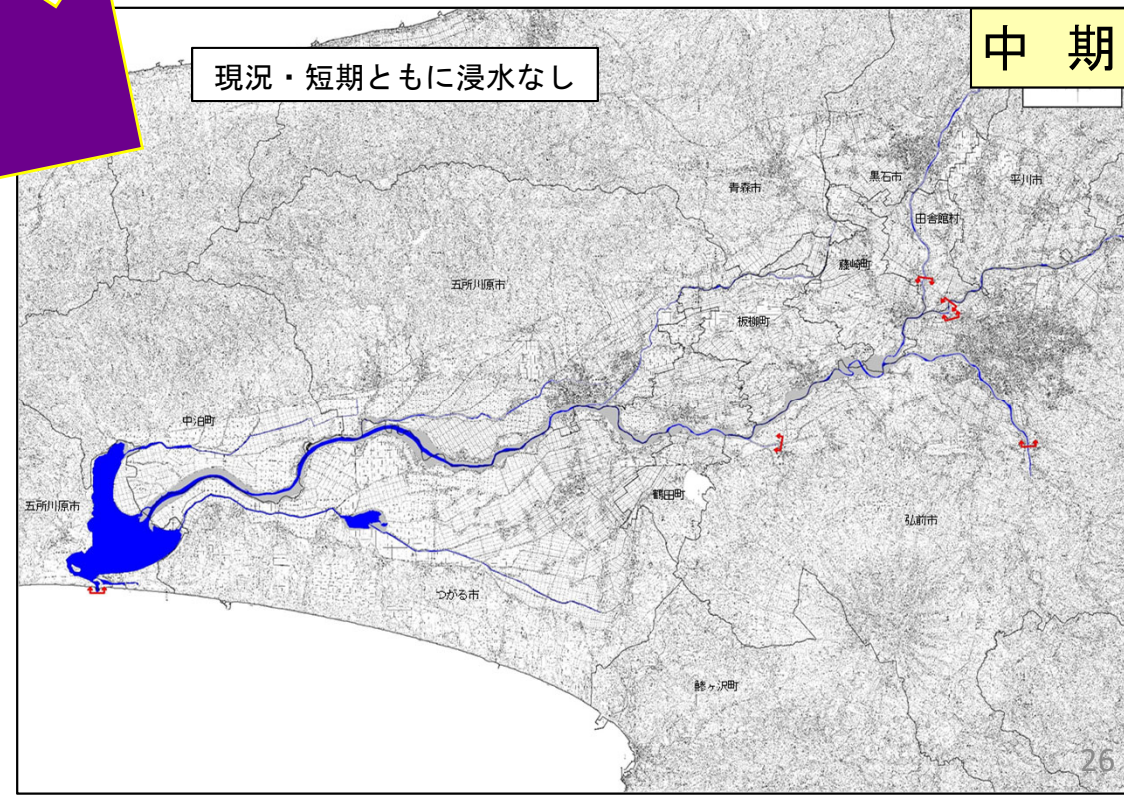
岩木川水系 多段階の浸水想定図 【整備段階比較(1/10降雨規模):「短期」⇒「中期」】

短期



現況・短期ともに浸水なし

中期



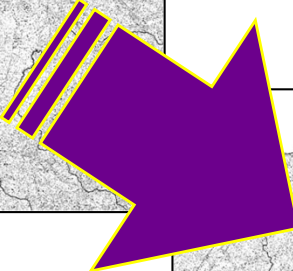
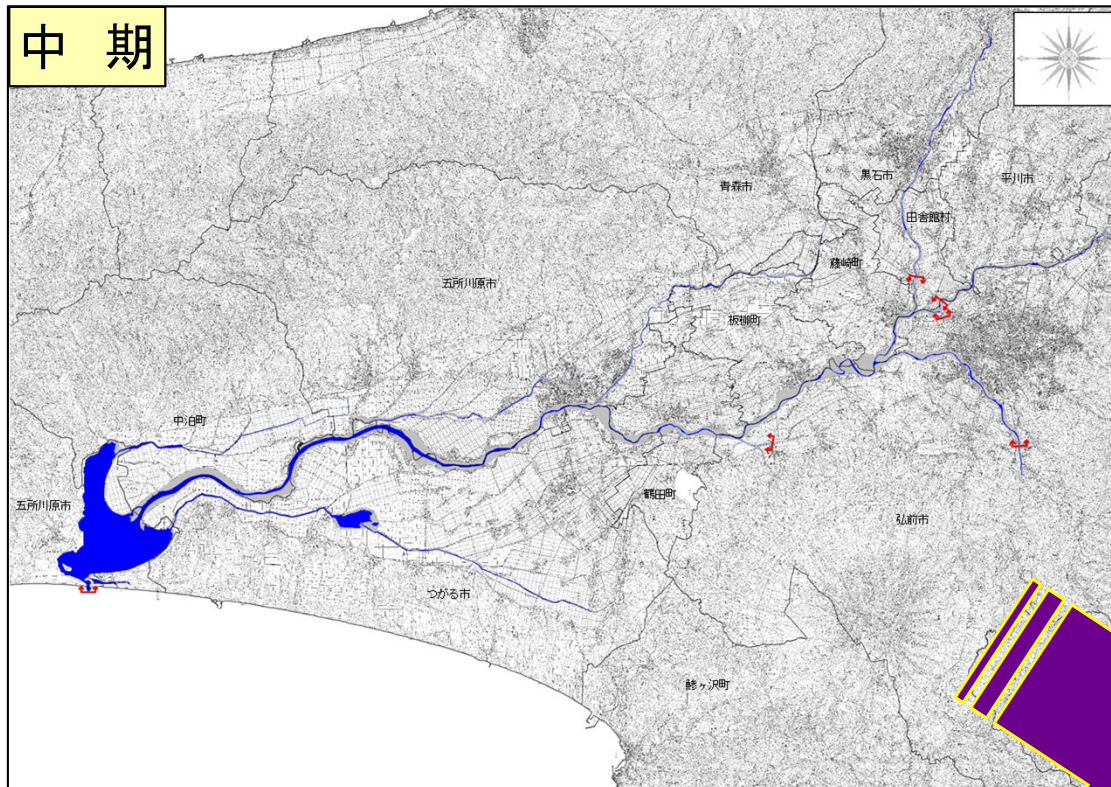
凡例
浸水した場合に想定される水深
(ランク別)

	0.5m未満の区域
	0.5m～3.0m未満の区域
	3.0m～5.0m未満の区域
	5.0m～10.0m未満の区域
	10.0m～20.0m未満の区域
	20.0m以上の区域

「測量法に基づく国土地理院長承認(使用)R 4JHs 292」

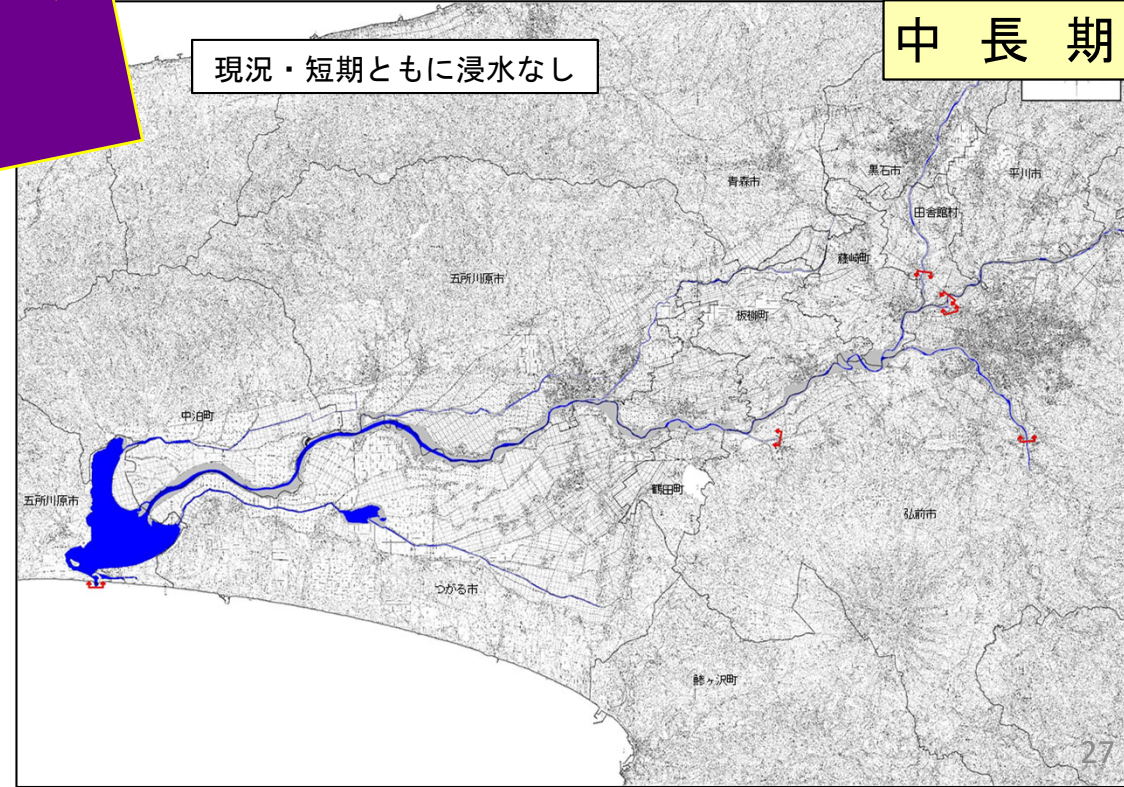
岩木川水系 多段階の浸水想定図 【整備段階比較(1/10降雨規模):「中期」⇒「中長期」】

中期



現況・短期ともに浸水なし

中長期



凡例
 浸水した場合に想定される水深
 (ランク別)

	0.5m未満の区域
	0.5m～3.0m未満の区域
	3.0m～5.0m未満の区域
	5.0m～10.0m未満の区域
	10.0m～20.0m未満の区域
	20.0m以上の区域

「測量法に基づく国土地理院長承認(使用)R 4JHs 292」