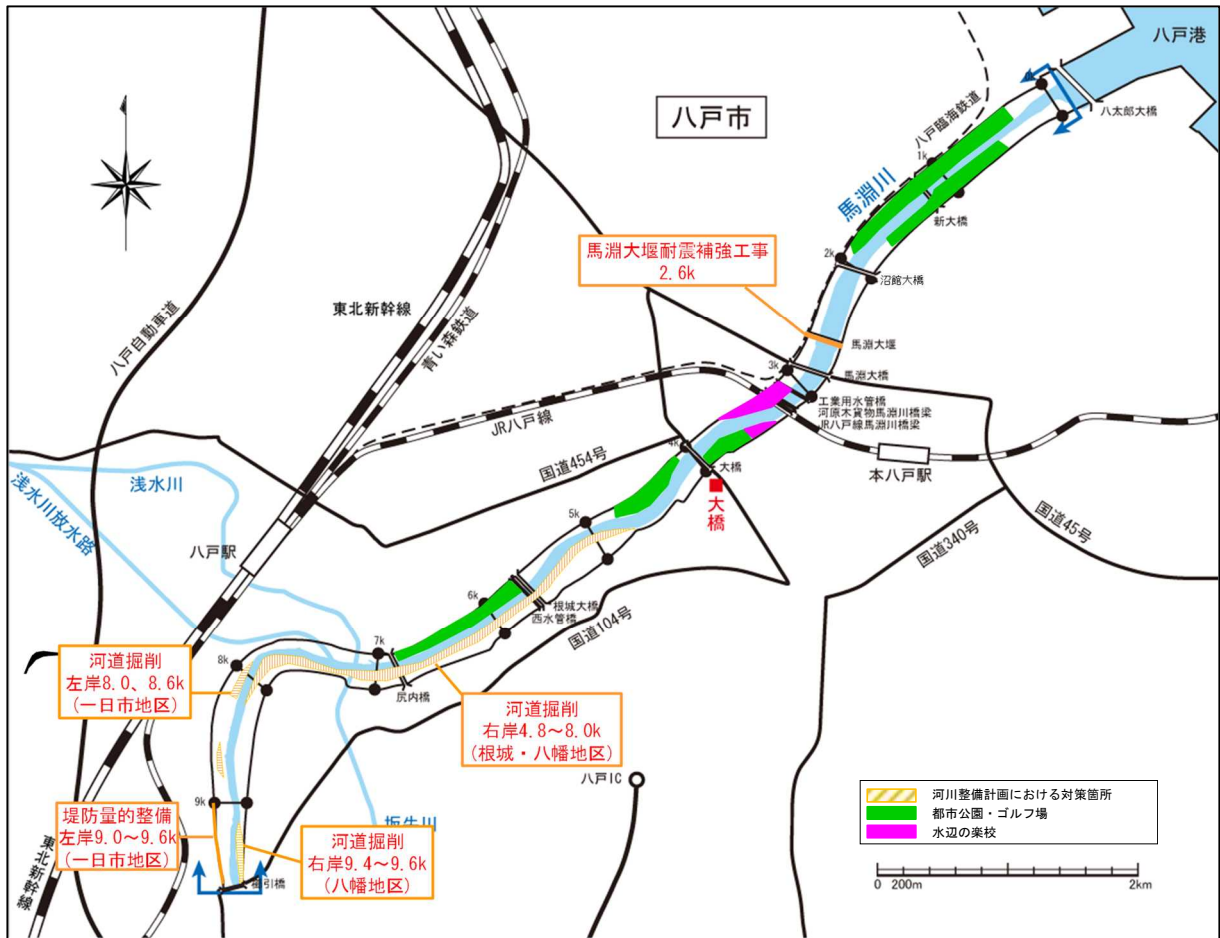


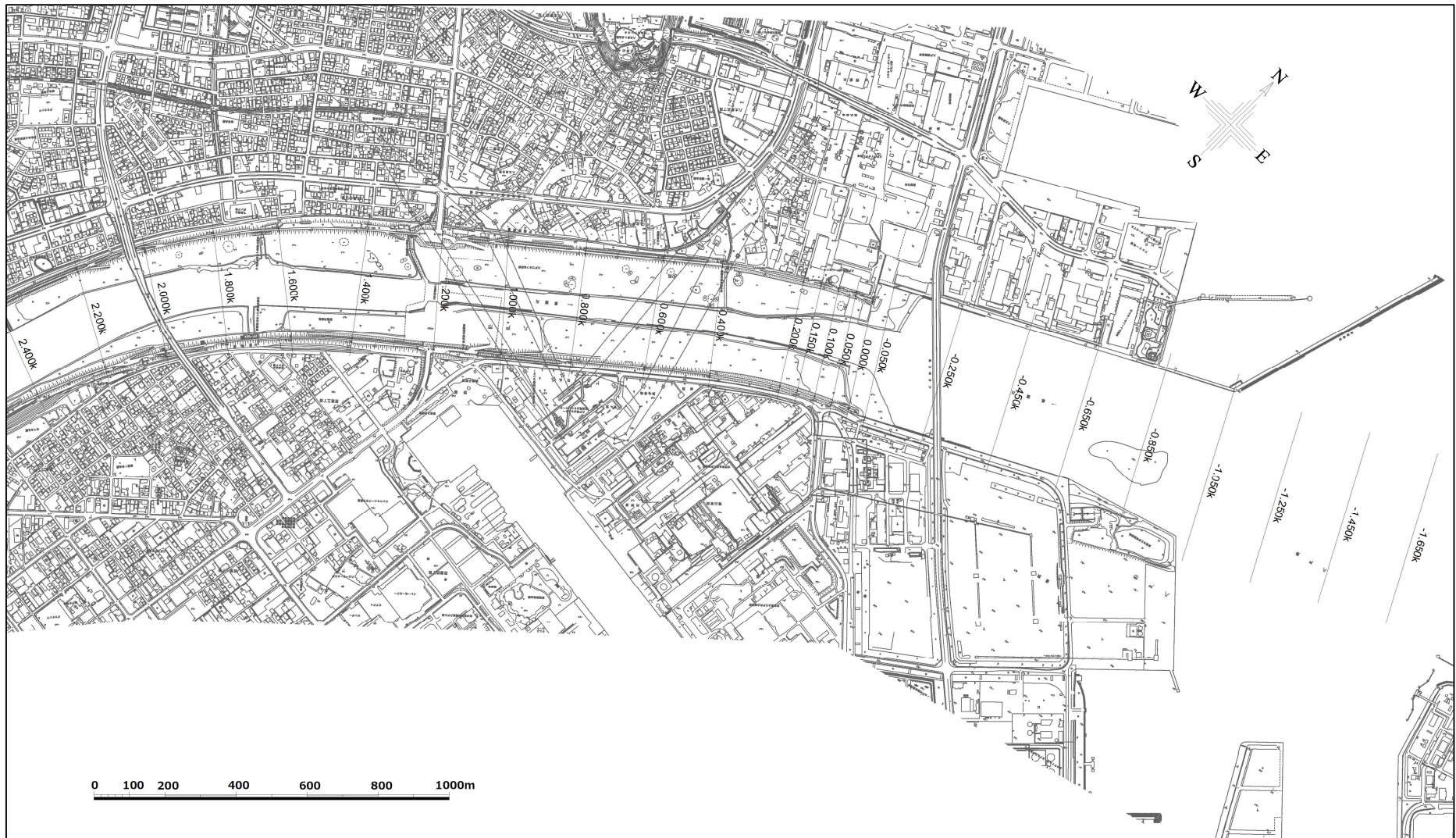
# 附 図

※本附図は、馬淵川水系河川整備計画（大臣管理区間）について、河川基盤地図、河川横断測量図を基に整備箇所の範囲、断面形を、具体的に示したものです。詳細な位置や構造等については、今後の詳細設計を経て決定するもので、最終的なものではありません。



馬淵川水系河川整備計画（大臣管理区間）施工箇所位置図

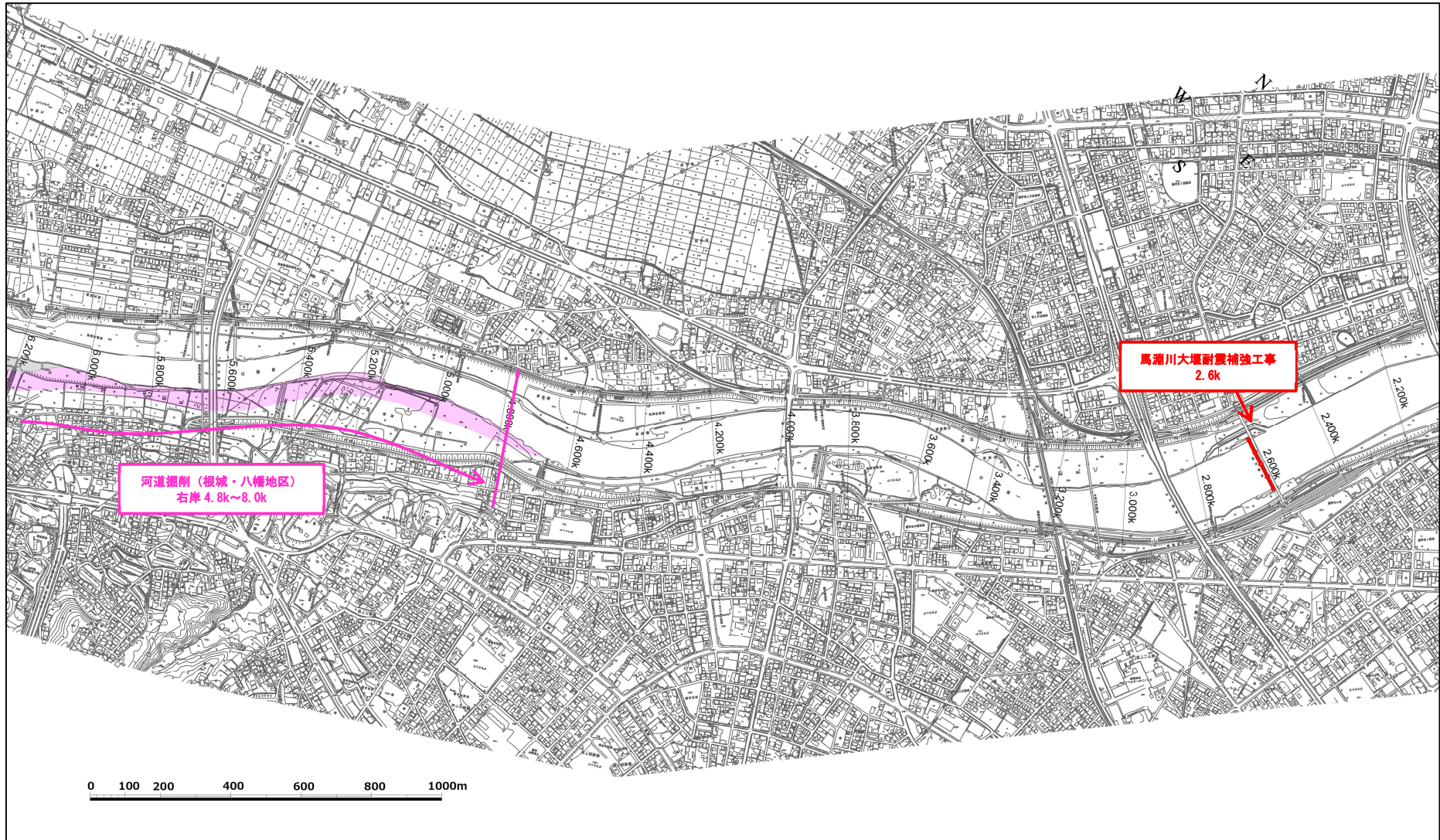
# 馬淵川平面図1



附図-2

馬淵川平面図河川工事の施工箇所（河口-1.65km～2.4 km）位置や構造については、今後、詳細設計を経て決定するので最終的なものではありません。

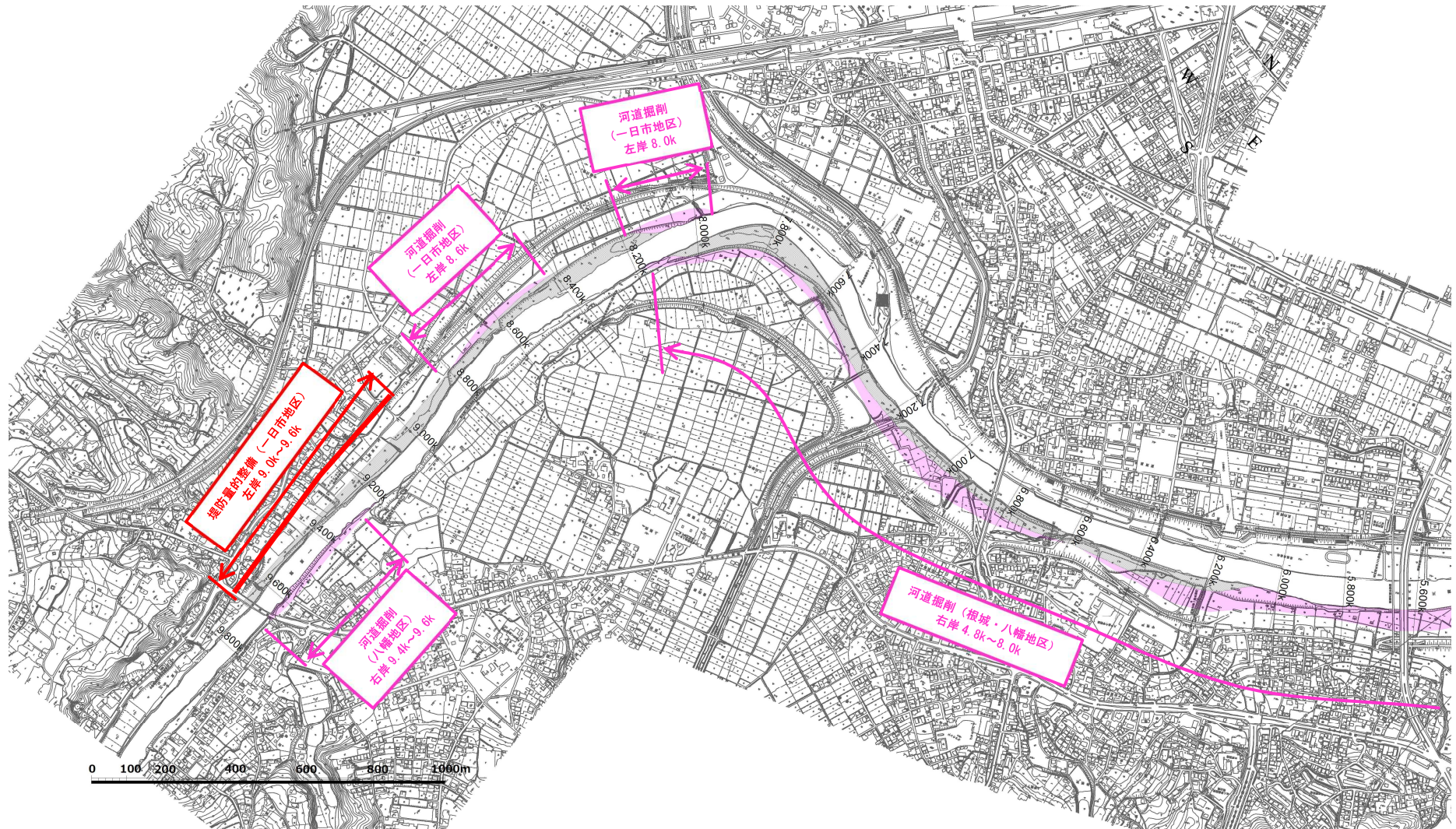
## 馬淵川平面図 2



附図-3

馬淵川平面図河川工事の施工箇所（河口より 2.2km~6.2 km）位置や構造については、今後、詳細設計を経て決定するので最終的なものではありません。

馬淵川平面図 3

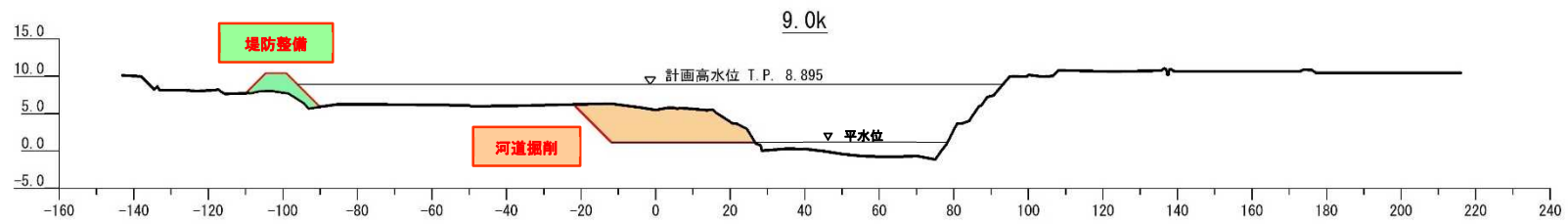
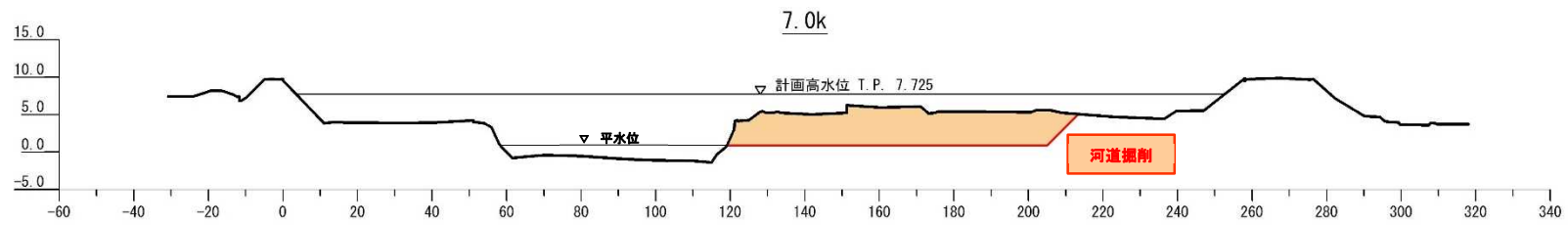
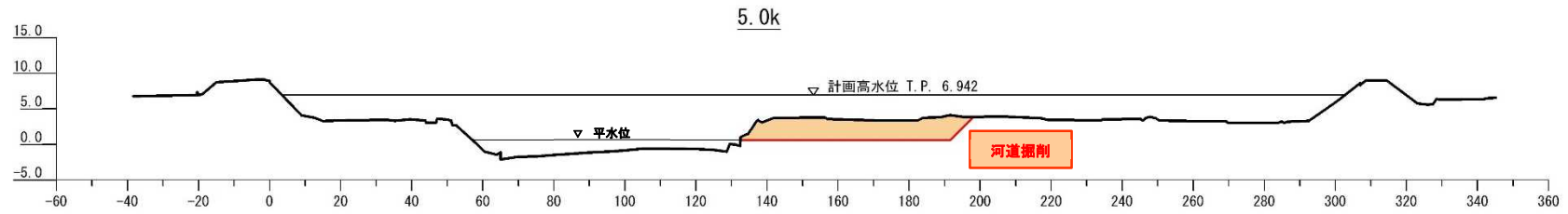


附图-4

馬淵川平面図河川工事の施工箇所（河口より 5.6km~9.8 km）位置や構造については、今後、詳細設計を経て決定するので最終的なものではありません。

# 馬淵川横断図 1

SV=1:1000 SH=1:2000



位置や構造については、今後、詳細設計を経て決定するので最終的なものではありません。