

河川事業 再評価

# 馬淵川直轄河川改修事業

(馬淵川水系河川整備計画 [国管理区間] )

## 参考資料

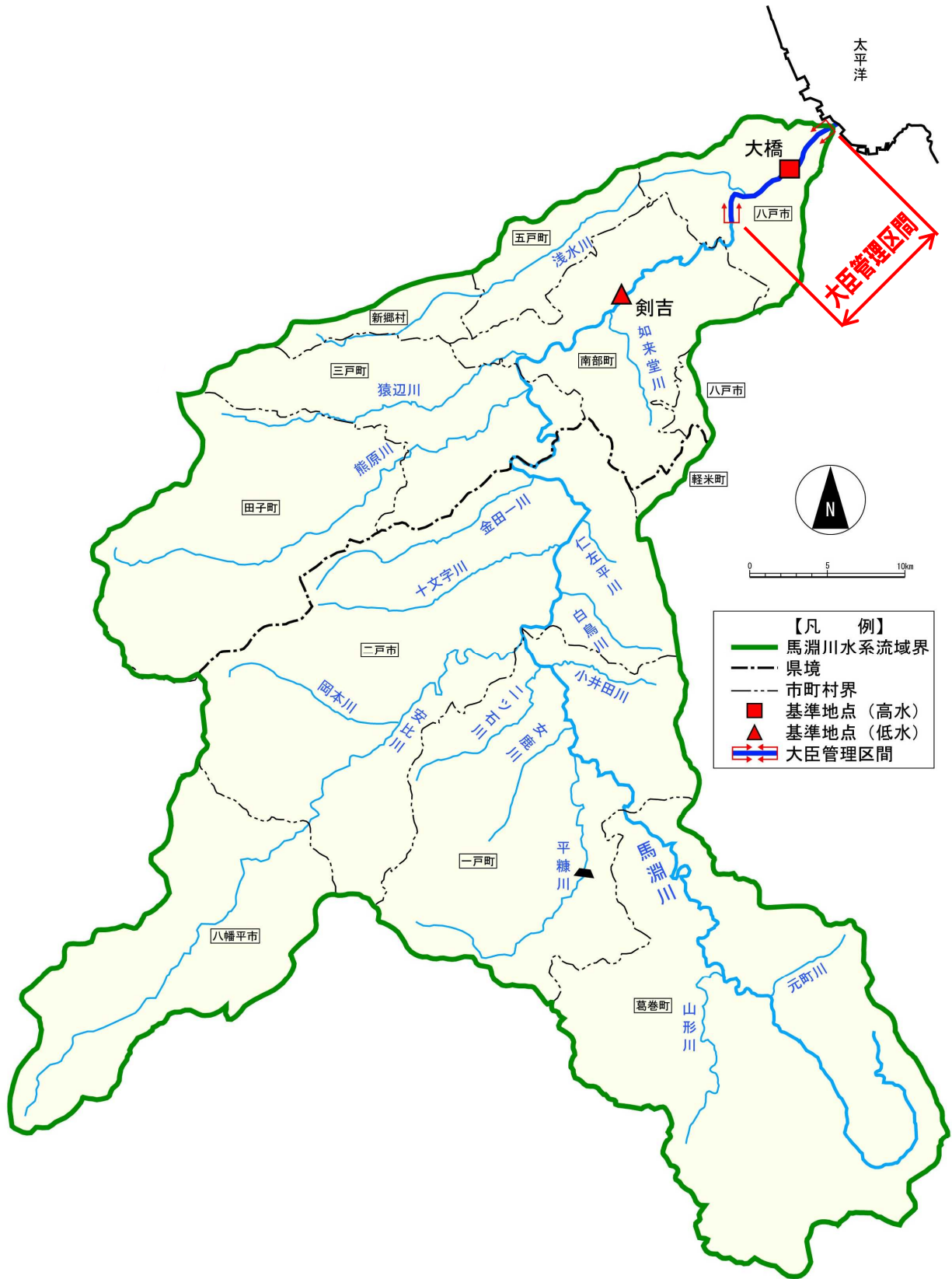
令和5年12月6日

国土交通省 東北地方整備局

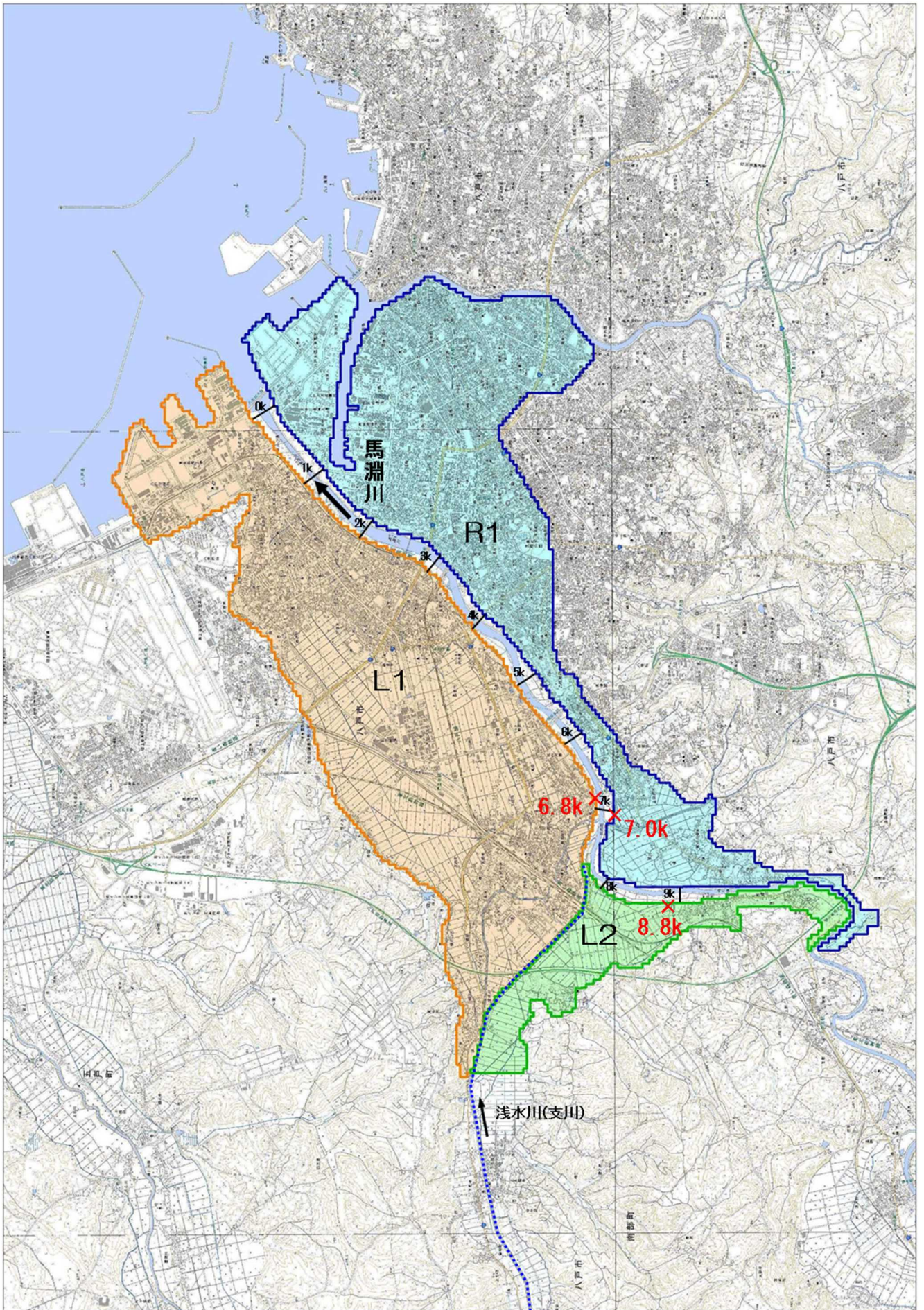
## 目次

事業箇所位置図	1
様式-1 氾濫ブロック図	2
様式-2 資産データ	3
様式-3 被害額	4
様式-4 年平均被害軽減期待額	8
様式-5 費用対効果分析	9
感度分析様式	11
事業費の内訳書	26

事業箇所位置図



様式-1 氾濫分割図 馬淵川



様式-2 資産データ	水系名：馬淵川 河川名：馬淵川 一般資産等基礎数量										経済センサス調査年：平成28年 令和2年 令和3年評価額										(百万円)
	把握ブロック	ブロック面積 (ha)	人口 (人)	世帯数 (世帯)	従業者数 (人)	農業者数 (人)	農漁家数 (世帯)	延床面積 (aF-J)	水田面積 (ha)	畑面積 (ha)	家屋	家庭用品	一般資産額		農作物資産		一般資産額等合計	備考			
													備却	在庫	備却	在庫			水稲 (百万円)	畑作物 (百万円)	
L-01	1,921	31,256	13,607	20,469	283	22,450	620	24	443,160	170,592	76,486	39,043	616	163	730,060	694	106	800	730,860		
L-02	319	1,043	386	67	40	573	191	41	11,305	4,836	183	135	88	23	16,570	213	178	391	16,961		
R-01	1,466	41,570	19,527	34,276	259	36,236	129	25	715,283	244,814	150,600	59,228	564	149	1,170,728	145	107	252	1,170,980		
合計	3,706	73,869	33,520	54,812	582	59,259	940	90	1,169,748	420,242	227,359	98,406	1,268	335	1,917,358	1,052	391	1,443	1,918,301		

様式-3 被害額 水系名：馬淵川 河川名：馬淵川

現況河道 (R05 年河道)

水系名：馬淵川 河川名：馬淵川 流量規模：1/3~1/100 (単位：百万円)

流量規模	一般資産被害額							農作物被害額				公共土木施設等被害額	営業停止損失	家庭における応急対策費用			事業所における応急対策費用	国・地方公共団体における応急対策費用	その他の間接被害	小計	合計	備考			
	家屋	家庭用品	事業所資産		農漁家資産		小計	水稲	畑作物	小計	清掃労働対価			代替活動等	小計										
			償却	在庫	償却	在庫																			
1/3	0	0	0	0	0	0	0	0	0	0	0	0	0	0	0	0	0	0	0	0	0	0	0	0	
1/5	0	0	0	0	0	0	0	0	0	0	0	0	0	0	0	0	0	0	0	0	0	0	0	0	0
1/10	0	0	0	0	0	0	0	0	0	0	0	0	0	0	0	0	0	0	0	0	0	0	0	0	0
1/20	10	5	0	0	0	0	15	0	0	0	11	0	2	1	3	0	0	0	0	0	0	0	3	20	
1/30	7,640	6,510	1,512	727	9	3	16,401	35	7	42	14,057	1,076	814	410	1,224	258	405	0	0	0	2,963	33,463			
1/45	22,525	17,535	4,093	2,037	18	7	46,215	59	9	68	37,614	2,650	1,724	999	2,723	504	1,092	0	0	0	6,969	90,866			
1/70	37,177	32,242	6,809	3,329	36	16	79,609	70	14	84	63,086	3,683	2,361	1,455	3,816	842	2,009	0	0	0	10,350	153,120			
1/100	50,013	42,341	9,756	4,691	53	22	106,876	80	19	99	83,786	4,852	3,048	1,825	4,873	1,218	2,638	0	0	0	13,581	204,342			

当面事業後 (R12 年河道)

水系名：馬淵川 河川名：馬淵川 流量規模：1/3~1/100 (単位：百万円)

流量規模	一般資産被害額							農作物被害額				公共土木施設等被害額	営業停止損失	家庭における応急対策費用			事業所における応急対策費用	国・地方公共団体における応急対策費用	その他の間接被害	小計	合計	備考				
	家屋	家庭用品	事業所資産		農漁家資産		小計	水稲	畑作物	小計	清掃労働対価			代替活動等	小計											
			償却	在庫	償却	在庫																				
1/3	0	0	0	0	0	0	0	0	0	0	0	0	0	0	0	0	0	0	0	0	0	0	0	0	0	
1/5	0	0	0	0	0	0	0	0	0	0	0	0	0	0	0	0	0	0	0	0	0	0	0	0	0	0
1/10	0	0	0	0	0	0	0	0	0	0	0	0	0	0	0	0	0	0	0	0	0	0	0	0	0	0
1/20	0	0	0	0	0	0	0	0	0	0	0	0	0	0	0	0	0	0	0	0	0	0	0	0	0	0
1/30	4,982	5,311	888	451	8	3	11,643	20	5	25	9,552	540	502	247	749	174	331	0	0	0	1,794	23,014				
1/45	16,673	12,053	3,222	1,556	13	5	33,522	52	7	59	27,780	2,236	1,513	816	2,329	439	751	0	0	0	5,755	67,116				
1/70	32,027	27,297	5,841	2,872	28	12	68,077	69	9	78	54,399	3,314	2,105	1,290	3,395	700	1,700	0	0	0	9,109	131,663				
1/100	44,754	38,323	8,547	4,162	45	19	95,850	76	15	91	75,375	4,404	2,773	1,677	4,450	1,064	2,388	0	0	0	12,306	183,622				

整備計画完成 (R34 年河道)

水系名：馬淵川 河川名：馬淵川 流量規模：1/3~1/100 (単位：百万円)

流量規模	一般資産被害額							農作物被害額				公共土木施設等被害額	営業停止損失	家庭における応急対策費用			事業所における応急対策費用	国・地方公共団体における応急対策費用	その他の間接被害	小計	合計	備考				
	家屋	家庭用品	事業所資産		農漁家資産		小計	水稲	畑作物	小計	清掃労働対価			代替活動等	小計											
			償却	在庫	償却	在庫																				
1/3	0	0	0	0	0	0	0	0	0	0	0	0	0	0	0	0	0	0	0	0	0	0	0	0	0	
1/5	0	0	0	0	0	0	0	0	0	0	0	0	0	0	0	0	0	0	0	0	0	0	0	0	0	0
1/10	0	0	0	0	0	0	0	0	0	0	0	0	0	0	0	0	0	0	0	0	0	0	0	0	0	0
1/20	0	0	0	0	0	0	0	0	0	0	0	0	0	0	0	0	0	0	0	0	0	0	0	0	0	0
1/30	0	0	0	0	0	0	0	0	0	0	0	0	0	0	0	0	0	0	0	0	0	0	0	0	0	0
1/45	0	0	0	0	0	0	0	0	0	0	0	0	0	0	0	0	0	0	0	0	0	0	0	0	0	0
1/70	0	0	0	0	0	0	0	0	0	0	0	0	0	0	0	0	0	0	0	0	0	0	0	0	0	0
1/100	7,651	6,623	1,571	751	9	3	16,608	36	6	42	14,193	1,095	815	412	1,227	261	413	0	0	0	2,996	33,839				

現況河道 (R05 年河道)

水系名 : 馬淵川

河川名 : 馬淵川

流量規模 : 1/3~1/100

(単位 : 百万円)

流量規模	氾濫ブロック	一般資産被害額								農作物被害額				公共土木施設等被害額	営業停止損失	家庭における応急対策費用			事業所における応急対策費用	国・地方公共団体における応急対策費用	その他の間接被害	小計	合計	備考				
		家屋	家庭用品	事業所資産		農漁家資産		小計	水稲	畑作物	小計	清掃労働対価	代替活動等			小計												
				償却	在庫	償却	在庫																					
1/3	L01	0	0	0	0	0	0	0	0	0	0	0	0	0	0	0	0	0	0	0	0	0	0	0	0	0	0	
	L02	0	0	0	0	0	0	0	0	0	0	0	0	0	0	0	0	0	0	0	0	0	0	0	0	0	0	0
	R01	0	0	0	0	0	0	0	0	0	0	0	0	0	0	0	0	0	0	0	0	0	0	0	0	0	0	0
	合計	0	0	0	0	0	0	0	0	0	0	0	0	0	0	0	0	0	0	0	0	0	0	0	0	0	0	0
1/5	L01	0	0	0	0	0	0	0	0	0	0	0	0	0	0	0	0	0	0	0	0	0	0	0	0	0	0	0
	L02	0	0	0	0	0	0	0	0	0	0	0	0	0	0	0	0	0	0	0	0	0	0	0	0	0	0	0
	R01	0	0	0	0	0	0	0	0	0	0	0	0	0	0	0	0	0	0	0	0	0	0	0	0	0	0	0
	合計	0	0	0	0	0	0	0	0	0	0	0	0	0	0	0	0	0	0	0	0	0	0	0	0	0	0	0
1/10	L01	0	0	0	0	0	0	0	0	0	0	0	0	0	0	0	0	0	0	0	0	0	0	0	0	0	0	0
	L02	0	0	0	0	0	0	0	0	0	0	0	0	0	0	0	0	0	0	0	0	0	0	0	0	0	0	0
	R01	0	0	0	0	0	0	0	0	0	0	0	0	0	0	0	0	0	0	0	0	0	0	0	0	0	0	0
	合計	0	0	0	0	0	0	0	0	0	0	0	0	0	0	0	0	0	0	0	0	0	0	0	0	0	0	0
1/20	L01	0	0	0	0	0	0	0	0	0	0	0	0	0	0	0	0	0	0	0	0	0	0	0	0	0	0	0
	L02	10	5	0	0	0	0	0	15	0	0	0	11	0	2	1	3	0	0	0	0	0	0	0	0	3	29	0
	R01	0	0	0	0	0	0	0	0	0	0	0	0	0	0	0	0	0	0	0	0	0	0	0	0	0	0	0
	合計	10	5	0	0	0	0	0	15	0	0	0	11	0	2	1	3	0	0	0	0	0	0	0	0	3	29	0
1/30	L01	7,457	6,329	1,485	708	9	3	15,991	22	4	26	13,225	1,065	799	402	1,201	251	394	0	2,911	32,153	0	0	0	0	0	0	0
	L02	79	114	18	13	0	0	224	10	2	12	574	8	10	5	15	6	7	0	36	848	0	0	0	0	0	0	0
	R01	104	67	9	6	0	0	186	3	1	4	258	3	5	3	8	1	4	0	16	464	0	0	0	0	0	0	0
	合計	7,640	6,510	1,512	727	9	3	16,401	35	7	42	14,057	1,076	814	410	1,224	258	405	0	2,963	33,463	0	0	0	0	0	0	0
1/45	L01	22,200	17,238	4,058	2,012	17	7	45,532	45	5	50	36,527	2,634	1,700	985	2,685	494	1,074	0	6,887	88,998	0	0	0	0	0	0	0
	L02	165	184	21	16	1	0	397	11	2	13	743	10	16	9	25	8	11	0	54	1,197	0	0	0	0	0	0	0
	R01	160	113	14	9	0	0	296	3	2	5	344	6	8	5	13	2	7	0	28	673	0	0	0	0	0	0	0
	合計	22,525	17,535	4,093	2,037	18	7	46,215	59	9	68	37,614	2,650	1,724	999	2,723	504	1,092	0	6,969	90,868	0	0	0	0	0	0	0
1/70	L01	36,476	31,684	6,756	3,292	35	15	78,258	55	8	63	61,397	3,658	2,320	1,432	3,752	827	1,974	0	10,211	140,820	0	0	0	0	0	0	0
	L02	319	325	25	19	1	1	690	12	3	15	1,055	12	23	13	36	9	20	0	77	1,837	0	0	0	0	0	0	0
	R01	382	233	28	18	0	0	661	3	3	6	634	13	18	10	28	6	15	0	62	1,363	0	0	0	0	0	0	0
	合計	37,177	32,242	6,809	3,329	36	16	79,609	70	14	84	63,086	3,683	2,361	1,455	3,816	842	2,009	0	10,350	153,120	0	0	0	0	0	0	0
1/100	L01	49,019	41,575	9,681	4,641	51	21	104,988	62	11	73	81,548	4,818	2,993	1,792	4,785	1,197	2,590	0	13,390	198,989	0	0	0	0	0	0	0
	L02	390	404	28	21	2	1	846	14	4	18	1,246	14	29	17	46	11	25	0	96	2,208	0	0	0	0	0	0	0
	R01	604	362	47	29	0	0	1,042	4	4	8	992	20	26	16	42	10	23	0	95	2,137	0	0	0	0	0	0	0
	合計	50,013	42,341	9,756	4,691	53	22	106,876	80	19	89	83,786	4,852	3,048	1,825	4,873	1,218	2,638	0	13,581	204,342	0	0	0	0	0	0	0







様式-4 年平均被害軽減期待額 水系名：馬淵川 河川名：馬淵川

<<整備計画全体事業評価>>

現況河道(R05年河道)→整備計画完成(R34年河道)

単位：百万円

流量規模	年平均 超過確率	被害額			区間平均 被害額 ④	区間 確率 ⑤	年平均 被害額 ④×⑤	年平均被害額の累計 = 年平均被害軽減期待額
		① 事業前	② 事業後	③ 被害 軽減額 (①-②)				
1/3	0.3333	0	0	0	0	0	0	
1/5	0.2000	0	0	0	0	0	0	
1/10	0.1000	0	0	0	15	1	1	
1/20	0.0500	29	0	29	16,746	280	281	
1/30	0.0333	33,463	0	33,463	62,165	690	971	
1/45	0.0222	90,866	0	90,866	121,998	964	1935	
1/70	0.0143	153,129	0	153,129	161,816	696	2631	
1/100	0.0100	204,342	33,839	170,503				

<<当面事業評価>>

現況河道(R05年河道)→当面事業後(R12年河道)

単位：百万円

流量規模	年平均 超過確率	被害額			区間平均 被害額 ④	区間 確率 ⑤	年平均 被害額 ④×⑤	年平均被害額の累計 = 年平均被害軽減期待額
		① 事業前	② 事業後	③ 被害 軽減額 (①-②)				
1/3	0.3333	0	0	0	0	0	0	
1/5	0.2000	0	0	0	0	0	0	
1/10	0.1000	0	0	0	15	1	1	
1/20	0.0500	29	0	29	5,239	87	88	
1/30	0.0333	33,463	23,014	10,449	17,100	190	278	
1/45	0.0222	90,866	67,116	23,750	22,608	179	457	
1/70	0.0143	153,129	131,663	21,466	21,093	91	548	
1/100	0.0100	204,342	183,622	20,720				

様式-5 費用対効果 水系名：馬淵川 河川名：馬淵川 全事業 (R05～R34)

(単位：百万円)

	年度	t	割引率 4%	デフレーター	便 益 (B)			費 用 (C)				費用 便益比 B/C	純現在 価値 B-C	経済的 内部 収益率 EIRR				
					便 益		残存 価値 ②	建設費③		維持管理費④					計③+④			
					便 益	現在価値 ①		費用	現在価値	費用	現在価値				費用	現在価値		
基準	R05	0	1.0000	1.0000	0	0		176	176	0	0	176	176					
整備 期間 30年 (R5～R34)	R05	0	1.0000	1.0000	0	0		176	176	0	0	176	176					
	R06	1	0.9615	1.0000	45	43		500	481	1	1	501	482					
	R07	2	0.9246	1.0000	175	162		325	300	3	3	328	303					
	R08	3	0.8890	1.0000	259	230		344	306	5	4	349	310					
	R09	4	0.8548	1.0000	348	297		343	293	7	6	350	299					
	R10	5	0.8219	1.0000	436	358		343	282	8	7	351	289					
	R11	6	0.7903	1.0000	525	415		343	271	10	8	353	279					
	R12	7	0.7599	1.0000	613	466		348	264	12	9	360	273					
	R13	8	0.7307	1.0000	703	514		345	252	14	10	359	262					
	R14	9	0.7026	1.0000	792	556		345	242	15	11	360	253					
	R15	10	0.6756	1.0000	882	596		345	233	17	11	362	244					
	R16	11	0.6496	1.0000	971	631		345	224	19	12	364	236					
	R17	12	0.6246	1.0000	1,060	662		345	215	21	13	366	228					
	R18	13	0.6006	1.0000	1,149	690		345	207	22	13	367	220					
	R19	14	0.5775	1.0000	1,238	715		345	199	24	14	369	213					
	R20	15	0.5553	1.0000	1,327	737		345	192	26	14	371	206					
	R21	16	0.5339	1.0000	1,416	756		345	184	27	14	372	198					
	R22	17	0.5134	1.0000	1,506	773		345	177	29	15	374	192					
	R23	18	0.4936	1.0000	1,595	787		335	165	31	15	366	180					
	R24	19	0.4746	1.0000	1,681	798		335	159	33	16	368	175					
	R25	20	0.4564	1.0000	1,768	807		335	153	34	16	369	169					
	R26	21	0.4388	1.0000	1,854	814		335	147	36	16	371	163					
	R27	22	0.4220	1.0000	1,941	819		335	141	38	16	373	157					
	R28	23	0.4057	1.0000	2,027	822		335	136	39	16	374	152					
	R29	24	0.3901	1.0000	2,114	825		335	131	41	16	376	147					
	R30	25	0.3751	1.0000	2,201	826		335	126	43	16	378	142					
	R31	26	0.3607	1.0000	2,287	825		335	121	44	16	379	137					
	R32	27	0.3468	1.0000	2,374	823		332	115	46	16	378	131					
	R33	28	0.3335	1.0000	2,459	820		332	111	48	16	380	127					
R34	29	0.3207	1.0000	2,545	816		332	106	49	16	381	122						
施設 完成後の 評価期間 (50年)	R35	30	0.3083	1.0000	2,631	811				51	16	51	16					
	R36	31	0.2965	1.0000	2,631	780				51	15	51	15					
	R37	32	0.2851	1.0000	2,631	750				51	15	51	15					
	R38	33	0.2741	1.0000	2,631	721				51	14	51	14					
	R39	34	0.2636	1.0000	2,631	694				51	13	51	13					
	R40	35	0.2534	1.0000	2,631	667				51	13	51	13					
	R41	36	0.2437	1.0000	2,631	641				51	12	51	12					
	R42	37	0.2343	1.0000	2,631	616				51	12	51	12					
	R43	38	0.2253	1.0000	2,631	593				51	11	51	11					
	R44	39	0.2166	1.0000	2,631	570				51	11	51	11					
	R45	40	0.2083	1.0000	2,631	548				51	11	51	11					
	R46	41	0.2003	1.0000	2,631	527				51	10	51	10					
	R47	42	0.1926	1.0000	2,631	507				51	10	51	10					
	R48	43	0.1852	1.0000	2,631	487				51	9	51	9					
	R49	44	0.1780	1.0000	2,631	468				51	9	51	9					
	R50	45	0.1712	1.0000	2,631	450				51	9	51	9					
	R51	46	0.1646	1.0000	2,631	433				51	8	51	8					
	R52	47	0.1583	1.0000	2,631	416				51	8	51	8					
	R53	48	0.1522	1.0000	2,631	400				51	8	51	8					
	R54	49	0.1463	1.0000	2,631	385				51	7	51	7					
	R55	50	0.1407	1.0000	2,631	370				51	7	51	7					
	R56	51	0.1353	1.0000	2,631	356				51	7	51	7					
	R57	52	0.1301	1.0000	2,631	342				51	7	51	7					
	R58	53	0.1251	1.0000	2,631	329				51	6	51	6					
	R59	54	0.1203	1.0000	2,631	317				51	6	51	6					
	R60	55	0.1157	1.0000	2,631	304				51	6	51	6					
	R61	56	0.1112	1.0000	2,631	293				51	6	51	6					
	R62	57	0.1069	1.0000	2,631	281				51	5	51	5					
	R63	58	0.1028	1.0000	2,631	270				51	5	51	5					
	R64	59	0.0989	1.0000	2,631	260				51	5	51	5					
	R65	60	0.0951	1.0000	2,631	250				51	5	51	5					
	R66	61	0.0914	1.0000	2,631	240				51	5	51	5					
	R67	62	0.0879	1.0000	2,631	231				51	4	51	4					
	R68	63	0.0845	1.0000	2,631	222				51	4	51	4					
	R69	64	0.0813	1.0000	2,631	214				51	4	51	4					
	R70	65	0.0781	1.0000	2,631	205				51	4	51	4					
	R71	66	0.0751	1.0000	2,631	198				51	4	51	4					
	R72	67	0.0722	1.0000	2,631	190				51	4	51	4					
	R73	68	0.0695	1.0000	2,631	183				51	4	51	4					
	R74	69	0.0668	1.0000	2,631	176				51	3	51	3					
	R75	70	0.0642	1.0000	2,631	169				51	3	51	3					
	R76	71	0.0617	1.0000	2,631	162				51	3	51	3					
	R77	72	0.0594	1.0000	2,631	156				51	3	51	3					
	R78	73	0.0571	1.0000	2,631	150				51	3	51	3					
	R79	74	0.0549	1.0000	2,631	144				51	3	51	3					
	R80	75	0.0528	1.0000	2,631	139				51	3	51	3					
	R81	76	0.0508	1.0000	2,631	134				51	3	51	3					
	R82	77	0.0488	1.0000	2,631	128				51	2	51	2					
	R83	78	0.0469	1.0000	2,631	123				51	2	51	2					
	R84	79	0.0451	1.0000	2,631	119				51	2	51	2					
	合計					169,841	36,502	257	36,759	10,183	6,109	3,292	705	13,475	6,814	5.4	29,945	25.3

様式-5 費用対効果 水系名：馬淵川 河川名：馬淵川 当面事業 (R05~R12)

(単位：百万円)

	年度	t	割引率 4%	デフレーター	便 益 (B)			費 用 (C)						費用 便益比 B/C	純現在 価値 B-C	経済的 内部 収益率 EIRR	
					便 益		残存 価値 ②	建設費③		維持管理費④		計③+④					
					便 益	現在価値 ①		費用	現在価値	費用	現在価値	費用	現在価値				
基準	R05	0	1.0000	1.0000													
整備 期間 8年 (R5~R12)	R05	0	1.0000	1.0000	0	0		176	176	0	0	176	176				
	R06	1	0.9615	1.0000	35	34		500	481	1	1	501	482				
	R07	2	0.9246	1.0000	136	126		325	300	3	3	328	303				
	R08	3	0.8890	1.0000	202	180		344	306	5	4	349	310				
	R09	4	0.8548	1.0000	271	232		343	293	7	6	350	299				
	R10	5	0.8219	1.0000	340	279		343	282	8	7	351	289				
	R11	6	0.7903	1.0000	409	323		343	271	10	8	353	279				
	R12	7	0.7599	1.0000	478	363		348	264	12	9	360	273				
施設 完成後の 評価期間 (50年)	R13	8	0.7307	1.0000	548	400				14	10	14	10				
	R14	9	0.7026	1.0000	548	385				14	10	14	10				
	R15	10	0.6756	1.0000	548	370				14	9	14	9				
	R16	11	0.6496	1.0000	548	356				14	9	14	9				
	R17	12	0.6246	1.0000	548	342				14	9	14	9				
	R18	13	0.6006	1.0000	548	329				14	8	14	8				
	R19	14	0.5775	1.0000	548	316				14	8	14	8				
	R20	15	0.5553	1.0000	548	304				14	8	14	8				
	R21	16	0.5339	1.0000	548	293				14	7	14	7				
	R22	17	0.5134	1.0000	548	281				14	7	14	7				
	R23	18	0.4936	1.0000	548	270				14	7	14	7				
	R24	19	0.4746	1.0000	548	260				14	7	14	7				
	R25	20	0.4564	1.0000	548	250				14	6	14	6				
	R26	21	0.4388	1.0000	548	240				14	6	14	6				
	R27	22	0.4220	1.0000	548	231				14	6	14	6				
	R28	23	0.4057	1.0000	548	222				14	6	14	6				
	R29	24	0.3901	1.0000	548	214				14	5	14	5				
	R30	25	0.3751	1.0000	548	206				14	5	14	5				
	R31	26	0.3607	1.0000	548	198				14	5	14	5				
	R32	27	0.3468	1.0000	548	190				14	5	14	5				
	R33	28	0.3335	1.0000	548	183				14	5	14	5				
	R34	29	0.3207	1.0000	548	176				14	4	14	4				
	R35	30	0.3083	1.0000	548	169				14	4	14	4				
	R36	31	0.2965	1.0000	548	162				14	4	14	4				
	R37	32	0.2851	1.0000	548	156				14	4	14	4				
	R38	33	0.2741	1.0000	548	150				14	4	14	4				
	R39	34	0.2636	1.0000	548	144				14	4	14	4				
	R40	35	0.2534	1.0000	548	139				14	4	14	4				
	R41	36	0.2437	1.0000	548	134				14	3	14	3				
	R42	37	0.2343	1.0000	548	128				14	3	14	3				
	R43	38	0.2253	1.0000	548	123				14	3	14	3				
	R44	39	0.2166	1.0000	548	119				14	3	14	3				
	R45	40	0.2083	1.0000	548	114				14	3	14	3				
	R46	41	0.2003	1.0000	548	110				14	3	14	3				
R47	42	0.1926	1.0000	548	106				14	3	14	3					
R48	43	0.1852	1.0000	548	101				14	3	14	3					
R49	44	0.1780	1.0000	548	98				14	2	14	2					
R50	45	0.1712	1.0000	548	94				14	2	14	2					
R51	46	0.1646	1.0000	548	90				14	2	14	2					
R52	47	0.1583	1.0000	548	87				14	2	14	2					
R53	48	0.1522	1.0000	548	83				14	2	14	2					
R54	49	0.1463	1.0000	548	80				14	2	14	2					
R55	50	0.1407	1.0000	548	77				14	2	14	2					
R56	51	0.1353	1.0000	548	74				14	2	14	2					
R57	52	0.1301	1.0000	548	71				14	2	14	2					
R58	53	0.1251	1.0000	548	69				14	2	14	2					
R59	54	0.1203	1.0000	548	66				14	2	14	2					
R60	55	0.1157	1.0000	548	63				14	2	14	2					
R61	56	0.1112	1.0000	548	61				14	2	14	2					
R62	57	0.1069	1.0000	548	59				14	1	14	1					
合計					29,271	10,480	116	10,596	2,722	2,373	746	265	3,468	2,638	4.0	7,958	19.6

感度分析様式

● R05～R34 全事業

全事業	基本 ケース	感度分析					
		残事業費		残工期		資産	
		+10%	-10%	+10%	-10%	+10%	-10%
総便益 (現在価値化後) [億円]	367.6	367.9	367.3	352.5	383.7	401.4	333.7
総費用 (現在価値化後) [億円]	68.1	74.3	62.1	64.7	71.9	68.1	68.1
費用便益比 (B/C)	5.4	5.0	5.9	5.4	5.3	5.9	4.9

【感度分析】全体事業

費用対効果分析 (基本)

水系名：馬淵川

河川名：馬淵川

(単位：百万円)

	年度	t	割引率 4%	デフレーター	便 益 (B)			費 用 (C)				費用 便益比 B/C	純現在 価値 B-C	経済的 内部 収益率 EIRR				
					便 益		残存 価値 ②	計		建設費③					維持管理費④		計③+④	
					便 益	現在価値 ①		①+②	費用	現在価値	費用				現在価値	費用	現在価値	
基準	R05	0	1.0000	1.0000														
整備 期間 30年 (R5~R34)	R05	0	1.0000	1.0000	0	0			176	176	0	0	176	176				
	R06	1	0.9615	1.0000	45	43			500	481	1	1	501	482				
	R07	2	0.9246	1.0000	175	162			325	300	3	3	328	303				
	R08	3	0.8890	1.0000	259	230			344	306	5	4	349	310				
	R09	4	0.8548	1.0000	348	297			343	293	7	6	350	299				
	R10	5	0.8219	1.0000	436	358			343	282	8	7	351	289				
	R11	6	0.7903	1.0000	525	415			343	271	10	8	353	279				
	R12	7	0.7599	1.0000	613	466			348	264	12	9	360	273				
	R13	8	0.7307	1.0000	703	514			345	252	14	10	359	262				
	R14	9	0.7026	1.0000	792	556			345	242	15	11	360	253				
	R15	10	0.6756	1.0000	882	596			345	233	17	11	362	244				
	R16	11	0.6496	1.0000	971	631			345	224	19	12	364	236				
	R17	12	0.6246	1.0000	1,060	662			345	215	21	13	366	228				
	R18	13	0.6006	1.0000	1,149	690			345	207	22	13	367	220				
	R19	14	0.5775	1.0000	1,238	715			345	199	24	14	369	213				
	R20	15	0.5553	1.0000	1,327	737			345	192	26	14	371	206				
	R21	16	0.5339	1.0000	1,416	756			345	184	27	14	372	198				
	R22	17	0.5134	1.0000	1,506	773			345	177	29	15	374	192				
	R23	18	0.4936	1.0000	1,595	787			335	165	31	15	366	180				
	R24	19	0.4746	1.0000	1,681	798			335	159	33	16	368	175				
	R25	20	0.4564	1.0000	1,768	807			335	153	34	16	369	169				
	R26	21	0.4388	1.0000	1,854	814			335	147	36	16	371	163				
	R27	22	0.4220	1.0000	1,941	819			335	141	38	16	373	157				
	R28	23	0.4057	1.0000	2,027	822			335	136	39	16	374	152				
	R29	24	0.3901	1.0000	2,114	825			335	131	41	16	376	147				
	R30	25	0.3751	1.0000	2,201	826			335	126	43	16	378	142				
	R31	26	0.3607	1.0000	2,287	825			335	121	44	16	379	137				
	R32	27	0.3468	1.0000	2,374	823			332	115	46	16	378	131				
	R33	28	0.3335	1.0000	2,459	820			332	111	48	16	380	127				
	R34	29	0.3207	1.0000	2,545	816			332	106	49	16	381	122				
施設 完成後の 評価期間 (50年)	R35	30	0.3083	1.0000	2,631	811					51	16	51	16				
	R36	31	0.2965	1.0000	2,631	780					51	15	51	15				
	R37	32	0.2851	1.0000	2,631	750					51	15	51	15				
	R38	33	0.2741	1.0000	2,631	721					51	14	51	14				
	R39	34	0.2636	1.0000	2,631	694					51	13	51	13				
	R40	35	0.2534	1.0000	2,631	667					51	13	51	13				
	R41	36	0.2437	1.0000	2,631	641					51	12	51	12				
	R42	37	0.2343	1.0000	2,631	616					51	12	51	12				
	R43	38	0.2253	1.0000	2,631	593					51	11	51	11				
	R44	39	0.2166	1.0000	2,631	570					51	11	51	11				
	R45	40	0.2083	1.0000	2,631	548					51	11	51	11				
	R46	41	0.2003	1.0000	2,631	527					51	10	51	10				
	R47	42	0.1926	1.0000	2,631	507					51	10	51	10				
	R48	43	0.1852	1.0000	2,631	487					51	9	51	9				
	R49	44	0.1780	1.0000	2,631	468					51	9	51	9				
	R50	45	0.1712	1.0000	2,631	450					51	9	51	9				
	R51	46	0.1646	1.0000	2,631	433					51	8	51	8				
	R52	47	0.1583	1.0000	2,631	416					51	8	51	8				
	R53	48	0.1522	1.0000	2,631	400					51	8	51	8				
	R54	49	0.1463	1.0000	2,631	385					51	7	51	7				
	R55	50	0.1407	1.0000	2,631	370					51	7	51	7				
	R56	51	0.1353	1.0000	2,631	356					51	7	51	7				
	R57	52	0.1301	1.0000	2,631	342					51	7	51	7				
	R58	53	0.1251	1.0000	2,631	329					51	6	51	6				
	R59	54	0.1203	1.0000	2,631	317					51	6	51	6				
	R60	55	0.1157	1.0000	2,631	304					51	6	51	6				
	R61	56	0.1112	1.0000	2,631	293					51	6	51	6				
	R62	57	0.1069	1.0000	2,631	281					51	5	51	5				
	R63	58	0.1028	1.0000	2,631	270					51	5	51	5				
	R64	59	0.0989	1.0000	2,631	260					51	5	51	5				
	R65	60	0.0951	1.0000	2,631	250					51	5	51	5				
	R66	61	0.0914	1.0000	2,631	240					51	5	51	5				
	R67	62	0.0879	1.0000	2,631	231					51	4	51	4				
	R68	63	0.0845	1.0000	2,631	222					51	4	51	4				
	R69	64	0.0813	1.0000	2,631	214					51	4	51	4				
	R70	65	0.0781	1.0000	2,631	205					51	4	51	4				
	R71	66	0.0751	1.0000	2,631	198					51	4	51	4				
	R72	67	0.0722	1.0000	2,631	190					51	4	51	4				
	R73	68	0.0695	1.0000	2,631	183					51	4	51	4				
	R74	69	0.0668	1.0000	2,631	176					51	3	51	3				
	R75	70	0.0642	1.0000	2,631	169					51	3	51	3				
	R76	71	0.0617	1.0000	2,631	162					51	3	51	3				
	R77	72	0.0594	1.0000	2,631	156					51	3	51	3				
	R78	73	0.0571	1.0000	2,631	150					51	3	51	3				
	R79	74	0.0549	1.0000	2,631	144					51	3	51	3				
	R80	75	0.0528	1.0000	2,631	139					51	3	51	3				
	R81	76	0.0508	1.0000	2,631	134					51	3	51	3				
	R82	77	0.0488	1.0000	2,631	128					51	2	51	2				
	R83	78	0.0469	1.0000	2,631	123					51	2	51	2				
	R84	79	0.0451	1.0000	2,631	119					51	2	51	2				
	合計					169,841	36,502	257	36,759	10,183	6,109	3,292	705	13,475	6,814	5.4	29,945	25.3

【感度分析】全体事業

費用対効果分析 (残事業費+10%)

水系名：馬淵川

河川名：馬淵川

(単位：百万円)

	年度	t	割引率 4%	デフレーター	便 益 (B)			費 用 (C)				費用 便益比 B/C	純現在 価値 B-C	経済的 内部 収益率 EIRR				
					便 益		残存 価値 ②	計 ①+②	建設費③		維持管理費④				計③+④			
					便 益	現在価値 ①			費用	現在価値	費用				現在価値	費用	現在価値	
基準	R05	0	1.0000	1.0000	0	0			194	194	0	0	194	194				
整備 期間 30年 (R5~R34)	R05	0	1.0000	1.0000	0	0			194	194	0	0	194	194				
	R06	1	0.9615	1.0000	45	43			550	529	1	1	551	530				
	R07	2	0.9246	1.0000	175	162			358	331	3	3	361	334				
	R08	3	0.8890	1.0000	259	230			378	336	5	4	383	340				
	R09	4	0.8548	1.0000	348	297			377	322	7	6	384	328				
	R10	5	0.8219	1.0000	436	358			377	310	8	7	385	317				
	R11	6	0.7903	1.0000	525	415			377	298	10	8	387	306				
	R12	7	0.7599	1.0000	613	466			383	291	12	9	395	300				
	R13	8	0.7307	1.0000	703	514			380	278	14	10	394	288				
	R14	9	0.7026	1.0000	792	556			380	267	15	11	395	278				
	R15	10	0.6756	1.0000	882	596			380	257	17	11	397	268				
	R16	11	0.6496	1.0000	971	631			380	247	19	12	399	259				
	R17	12	0.6246	1.0000	1,060	662			380	237	21	13	401	250				
	R18	13	0.6006	1.0000	1,149	690			380	228	22	13	402	241				
	R19	14	0.5775	1.0000	1,238	715			380	219	24	14	404	233				
	R20	15	0.5553	1.0000	1,327	737			380	211	26	14	406	225				
	R21	16	0.5339	1.0000	1,416	756			380	203	27	14	407	217				
	R22	17	0.5134	1.0000	1,506	773			380	195	29	15	409	210				
	R23	18	0.4936	1.0000	1,595	787			369	182	31	15	400	197				
	R24	19	0.4746	1.0000	1,681	798			369	175	33	16	402	191				
	R25	20	0.4564	1.0000	1,768	807			369	168	34	16	403	184				
	R26	21	0.4388	1.0000	1,854	814			369	162	36	16	405	178				
	R27	22	0.4220	1.0000	1,941	819			369	156	38	16	407	172				
	R28	23	0.4057	1.0000	2,027	822			369	150	39	16	408	166				
	R29	24	0.3901	1.0000	2,114	825			369	144	41	16	410	160				
	R30	25	0.3751	1.0000	2,201	826			369	138	43	16	412	154				
	R31	26	0.3607	1.0000	2,287	825			369	133	44	16	413	149				
	R32	27	0.3468	1.0000	2,374	823			365	127	46	16	411	143				
	R33	28	0.3335	1.0000	2,459	820			365	122	48	16	413	138				
	R34	29	0.3207	1.0000	2,545	816			365	117	49	16	414	133				
施設 完成後の 評価期間 (50年)	R35	30	0.3083	1.0000	2,631	811					51	16	51	16				
	R36	31	0.2965	1.0000	2,631	780					51	15	51	15				
	R37	32	0.2851	1.0000	2,631	750					51	15	51	15				
	R38	33	0.2741	1.0000	2,631	721					51	14	51	14				
	R39	34	0.2636	1.0000	2,631	694					51	13	51	13				
	R40	35	0.2534	1.0000	2,631	667					51	13	51	13				
	R41	36	0.2437	1.0000	2,631	641					51	12	51	12				
	R42	37	0.2343	1.0000	2,631	616					51	12	51	12				
	R43	38	0.2253	1.0000	2,631	593					51	11	51	11				
	R44	39	0.2166	1.0000	2,631	570					51	11	51	11				
	R45	40	0.2083	1.0000	2,631	548					51	11	51	11				
	R46	41	0.2003	1.0000	2,631	527					51	10	51	10				
	R47	42	0.1926	1.0000	2,631	507					51	10	51	10				
	R48	43	0.1852	1.0000	2,631	487					51	9	51	9				
	R49	44	0.1780	1.0000	2,631	468					51	9	51	9				
	R50	45	0.1712	1.0000	2,631	450					51	9	51	9				
	R51	46	0.1646	1.0000	2,631	433					51	8	51	8				
	R52	47	0.1583	1.0000	2,631	416					51	8	51	8				
	R53	48	0.1522	1.0000	2,631	400					51	8	51	8				
	R54	49	0.1463	1.0000	2,631	385					51	7	51	7				
	R55	50	0.1407	1.0000	2,631	370					51	7	51	7				
	R56	51	0.1353	1.0000	2,631	356					51	7	51	7				
	R57	52	0.1301	1.0000	2,631	342					51	7	51	7				
	R58	53	0.1251	1.0000	2,631	329					51	6	51	6				
	R59	54	0.1203	1.0000	2,631	317					51	6	51	6				
	R60	55	0.1157	1.0000	2,631	304					51	6	51	6				
	R61	56	0.1112	1.0000	2,631	293					51	6	51	6				
	R62	57	0.1069	1.0000	2,631	281					51	5	51	5				
	R63	58	0.1028	1.0000	2,631	270					51	5	51	5				
	R64	59	0.0989	1.0000	2,631	260					51	5	51	5				
	R65	60	0.0951	1.0000	2,631	250					51	5	51	5				
	R66	61	0.0914	1.0000	2,631	240					51	5	51	5				
	R67	62	0.0879	1.0000	2,631	231					51	4	51	4				
	R68	63	0.0845	1.0000	2,631	222					51	4	51	4				
	R69	64	0.0813	1.0000	2,631	214					51	4	51	4				
	R70	65	0.0781	1.0000	2,631	205					51	4	51	4				
	R71	66	0.0751	1.0000	2,631	198					51	4	51	4				
	R72	67	0.0722	1.0000	2,631	190					51	4	51	4				
	R73	68	0.0695	1.0000	2,631	183					51	4	51	4				
	R74	69	0.0668	1.0000	2,631	176					51	3	51	3				
	R75	70	0.0642	1.0000	2,631	169					51	3	51	3				
	R76	71	0.0617	1.0000	2,631	162					51	3	51	3				
	R77	72	0.0594	1.0000	2,631	156					51	3	51	3				
	R78	73	0.0571	1.0000	2,631	150					51	3	51	3				
	R79	74	0.0549	1.0000	2,631	144					51	3	51	3				
	R80	75	0.0528	1.0000	2,631	139					51	3	51	3				
	R81	76	0.0508	1.0000	2,631	134					51	3	51	3				
	R82	77	0.0488	1.0000	2,631	128					51	2	51	2				
	R83	78	0.0469	1.0000	2,631	123					51	2	51	2				
	R84	79	0.0451	1.0000	2,631	119					51	2	51	2				
	合計					169,841	36,502	283	36,785	11,210	6,727	3,292	705	14,502	7,432	5.0	29.353	23.0

【感度分析】全体事業

費用対効果分析 (残事業費-10%)

水系名：馬淵川 河川名：馬淵川

(単位：百万円)

	年度	t	割引率 4%	デフレーター	便 益 (B)			費 用 (C)				費用 便益比 B/C	純現在 価値 B-C	経済的 内部 収益率 EIRR				
					便 益		残存 価値 ②	建設費③		維持管理費④					計③+④			
					便 益	現在価値 ①		費用	現在価値	費用	現在価値				費用	現在価値		
基準	R05	0	1.0000	1.0000														
整備 期間 30年 (R5~R34)	R05	0	1.0000	1.0000	0	0		158	158	0	0	158	158					
	R06	1	0.9615	1.0000	45	43		450	433	1	1	451	434					
	R07	2	0.9246	1.0000	175	162		293	271	3	3	296	274					
	R08	3	0.8890	1.0000	259	230		310	276	5	4	315	280					
	R09	4	0.8548	1.0000	348	297		309	264	7	6	316	270					
	R10	5	0.8219	1.0000	436	358		309	254	8	7	317	261					
	R11	6	0.7903	1.0000	525	415		309	244	10	8	319	252					
	R12	7	0.7599	1.0000	613	466		313	238	12	9	325	247					
	R13	8	0.7307	1.0000	703	514		311	227	14	10	325	237					
	R14	9	0.7026	1.0000	792	556		311	219	15	11	326	230					
	R15	10	0.6756	1.0000	882	596		311	210	17	11	328	221					
	R16	11	0.6496	1.0000	971	631		311	202	19	12	330	214					
	R17	12	0.6246	1.0000	1,060	662		311	194	21	13	332	207					
	R18	13	0.6006	1.0000	1,149	690		311	187	22	13	333	200					
	R19	14	0.5775	1.0000	1,238	715		311	180	24	14	335	194					
	R20	15	0.5553	1.0000	1,327	737		311	173	26	14	337	187					
	R21	16	0.5339	1.0000	1,416	756		311	166	27	14	338	180					
	R22	17	0.5134	1.0000	1,506	773		311	160	29	15	340	175					
	R23	18	0.4936	1.0000	1,595	787		302	149	31	15	333	164					
	R24	19	0.4746	1.0000	1,681	798		302	143	33	16	335	159					
	R25	20	0.4564	1.0000	1,768	807		302	138	34	16	336	154					
	R26	21	0.4388	1.0000	1,854	814		302	133	36	16	338	149					
	R27	22	0.4220	1.0000	1,941	819		302	127	38	16	340	143					
	R28	23	0.4057	1.0000	2,027	822		302	123	39	16	341	139					
	R29	24	0.3901	1.0000	2,114	825		302	118	41	16	343	134					
	R30	25	0.3751	1.0000	2,201	826		302	113	43	16	345	129					
	R31	26	0.3607	1.0000	2,287	825		302	109	44	16	346	125					
	R32	27	0.3468	1.0000	2,374	823		299	104	46	16	345	120					
	R33	28	0.3335	1.0000	2,459	820		299	100	48	16	347	116					
	R34	29	0.3207	1.0000	2,545	816		299	96	49	16	348	112					
施設 完成後の 評価期間 (50年)	R35	30	0.3083	1.0000	2,631	811				51	16	51	16					
	R36	31	0.2965	1.0000	2,631	780				51	15	51	15					
	R37	32	0.2851	1.0000	2,631	750				51	15	51	15					
	R38	33	0.2741	1.0000	2,631	721				51	14	51	14					
	R39	34	0.2636	1.0000	2,631	694				51	13	51	13					
	R40	35	0.2534	1.0000	2,631	667				51	13	51	13					
	R41	36	0.2437	1.0000	2,631	641				51	12	51	12					
	R42	37	0.2343	1.0000	2,631	616				51	12	51	12					
	R43	38	0.2253	1.0000	2,631	593				51	11	51	11					
	R44	39	0.2166	1.0000	2,631	570				51	11	51	11					
	R45	40	0.2083	1.0000	2,631	548				51	11	51	11					
	R46	41	0.2003	1.0000	2,631	527				51	10	51	10					
	R47	42	0.1926	1.0000	2,631	507				51	10	51	10					
	R48	43	0.1852	1.0000	2,631	487				51	9	51	9					
	R49	44	0.1780	1.0000	2,631	468				51	9	51	9					
	R50	45	0.1712	1.0000	2,631	450				51	9	51	9					
	R51	46	0.1646	1.0000	2,631	433				51	8	51	8					
	R52	47	0.1583	1.0000	2,631	416				51	8	51	8					
	R53	48	0.1522	1.0000	2,631	400				51	8	51	8					
	R54	49	0.1463	1.0000	2,631	385				51	7	51	7					
	R55	50	0.1407	1.0000	2,631	370				51	7	51	7					
	R56	51	0.1353	1.0000	2,631	356				51	7	51	7					
	R57	52	0.1301	1.0000	2,631	342				51	7	51	7					
	R58	53	0.1251	1.0000	2,631	329				51	6	51	6					
	R59	54	0.1203	1.0000	2,631	317				51	6	51	6					
	R60	55	0.1157	1.0000	2,631	304				51	6	51	6					
	R61	56	0.1112	1.0000	2,631	293				51	6	51	6					
	R62	57	0.1069	1.0000	2,631	281				51	5	51	5					
	R63	58	0.1028	1.0000	2,631	270				51	5	51	5					
	R64	59	0.0989	1.0000	2,631	260				51	5	51	5					
	R65	60	0.0951	1.0000	2,631	250				51	5	51	5					
	R66	61	0.0914	1.0000	2,631	240				51	5	51	5					
	R67	62	0.0879	1.0000	2,631	231				51	4	51	4					
	R68	63	0.0845	1.0000	2,631	222				51	4	51	4					
	R69	64	0.0813	1.0000	2,631	214				51	4	51	4					
	R70	65	0.0781	1.0000	2,631	205				51	4	51	4					
	R71	66	0.0751	1.0000	2,631	198				51	4	51	4					
	R72	67	0.0722	1.0000	2,631	190				51	4	51	4					
	R73	68	0.0695	1.0000	2,631	183				51	4	51	4					
	R74	69	0.0668	1.0000	2,631	176				51	3	51	3					
	R75	70	0.0642	1.0000	2,631	169				51	3	51	3					
	R76	71	0.0617	1.0000	2,631	162				51	3	51	3					
	R77	72	0.0594	1.0000	2,631	156				51	3	51	3					
	R78	73	0.0571	1.0000	2,631	150				51	3	51	3					
	R79	74	0.0549	1.0000	2,631	144				51	3	51	3					
	R80	75	0.0528	1.0000	2,631	139				51	3	51	3					
	R81	76	0.0508	1.0000	2,631	134				51	3	51	3					
	R82	77	0.0488	1.0000	2,631	128				51	2	51	2					
	R83	78	0.0469	1.0000	2,631	123				51	2	51	2					
	R84	79	0.0451	1.0000	2,631	119				51	2	51	2					
	合計					169,841	36,502	231	36,733	9,176	5,509	3,292	705	12,468	6,214	5.9	30,519	28.2



【感度分析】全体事業

費用対効果分析 (残工期+10%)

水系名：馬淵川 河川名：馬淵川

(単位：百万円)

	年度	t	割引率 4%	デフレーター	便 益 (B)			費 用 (C)				費用 便益比 B/C	純現在 価値 B-C	経済的 内部 収益率 EIRR			
					便 益		残存 価値 ②	建設費③		維持管理費④					計③+④		
					便 益	現在価値 ①		費用	現在価値	費用	現在価値				費用	現在価値	
基準	R05	0	1.0000	1.0000													
整備 期間 30年 (R5~R34)	R05	0	1.0000	1.0000	0	0		160	160	0	0	160	160				
	R06	1	0.9615	1.0000	41	39		425	409	1	1	426	410				
	R07	2	0.9246	1.0000	151	140		327	302	2	2	329	304				
	R08	3	0.8890	1.0000	236	210		308	274	4	4	312	278				
	R09	4	0.8548	1.0000	315	269		312	267	6	5	318	272				
	R10	5	0.8219	1.0000	396	325		312	256	7	6	319	262				
	R11	6	0.7903	1.0000	476	376		312	247	8	6	320	253				
	R12	7	0.7599	1.0000	557	423		313	238	9	7	322	245				
	R13	8	0.7307	1.0000	638	466		316	231	12	9	323	240				
	R14	9	0.7026	1.0000	720	506		313	220	12	8	325	229				
	R15	10	0.6756	1.0000	800	540		314	212	14	9	328	221				
	R16	11	0.6496	1.0000	882	573		314	204	15	10	329	214				
	R17	12	0.6246	1.0000	963	601		313	195	18	11	331	206				
	R18	13	0.6006	1.0000	1,044	627		314	189	18	11	332	200				
	R19	14	0.5775	1.0000	1,125	650		314	181	20	12	334	193				
	R20	15	0.5553	1.0000	1,206	670		313	174	21	12	334	186				
	R21	16	0.5339	1.0000	1,287	687		314	168	23	12	337	180				
	R22	17	0.5134	1.0000	1,368	702		313	161	24	12	337	173				
	R23	18	0.4936	1.0000	1,449	715		314	155	25	12	339	167				
	R24	19	0.4746	1.0000	1,530	726		312	148	27	13	339	161				
	R25	20	0.4564	1.0000	1,610	735		304	139	28	13	332	152				
	R26	21	0.4388	1.0000	1,689	741		305	134	30	13	335	147				
	R27	22	0.4220	1.0000	1,768	746		305	129	31	13	336	142				
	R28	23	0.4057	1.0000	1,847	749		304	123	32	13	336	136				
	R29	24	0.3901	1.0000	1,925	751		305	119	35	14	340	133				
	R30	25	0.3751	1.0000	2,004	752		304	114	35	13	339	127				
	R31	26	0.3607	1.0000	2,082	751		305	110	36	13	341	123				
	R32	27	0.3468	1.0000	2,161	749		304	105	39	14	343	119				
	R33	28	0.3335	1.0000	2,240	747		305	102	39	13	344	115				
	R34	29	0.3207	1.0000	2,319	744		304	97	41	13	345	110				
	R35	30	0.3083	1.0000	2,397	739		301	93	42	13	343	106				
	R36	31	0.2965	1.0000	2,475	734		302	90	43	13	345	103				
	R37	32	0.2851	1.0000	2,553	728		302	86	45	13	347	99				
	施設 完成後の 評価期間 (50年)	R38	33	0.2741	1.0000	2,631	721				51	14	51	14			
R39		34	0.2636	1.0000	2,631	694				51	13	51	13				
R40		35	0.2534	1.0000	2,631	667				51	13	51	13				
R41		36	0.2437	1.0000	2,631	641				51	12	51	12				
R42		37	0.2343	1.0000	2,631	616				51	12	51	12				
R43		38	0.2253	1.0000	2,631	593				51	11	51	11				
R44		39	0.2166	1.0000	2,631	570				51	11	51	11				
R45		40	0.2083	1.0000	2,631	548				51	11	51	11				
R46		41	0.2003	1.0000	2,631	527				51	10	51	10				
R47		42	0.1926	1.0000	2,631	507				51	10	51	10				
R48		43	0.1852	1.0000	2,631	487				51	9	51	9				
R49		44	0.1780	1.0000	2,631	468				51	9	51	9				
R50		45	0.1712	1.0000	2,631	450				51	9	51	9				
R51		46	0.1646	1.0000	2,631	433				51	8	51	8				
R52		47	0.1583	1.0000	2,631	416				51	8	51	8				
R53		48	0.1522	1.0000	2,631	400				51	8	51	8				
R54		49	0.1463	1.0000	2,631	385				51	7	51	7				
R55		50	0.1407	1.0000	2,631	370				51	7	51	7				
R56		51	0.1353	1.0000	2,631	356				51	7	51	7				
R57		52	0.1301	1.0000	2,631	342				51	7	51	7				
R58		53	0.1251	1.0000	2,631	329				51	6	51	6				
R59		54	0.1203	1.0000	2,631	317				51	6	51	6				
R60		55	0.1157	1.0000	2,631	304				51	6	51	6				
R61		56	0.1112	1.0000	2,631	293				51	6	51	6				
R62		57	0.1069	1.0000	2,631	281				51	5	51	5				
R63		58	0.1028	1.0000	2,631	270				51	5	51	5				
R64		59	0.0989	1.0000	2,631	260				51	5	51	5				
R65		60	0.0951	1.0000	2,631	250				51	5	51	5				
R66		61	0.0914	1.0000	2,631	240				51	5	51	5				
R67		62	0.0879	1.0000	2,631	231				51	4	51	4				
R68		63	0.0845	1.0000	2,631	222				51	4	51	4				
R69		64	0.0813	1.0000	2,631	214				51	4	51	4				
R70		65	0.0781	1.0000	2,631	205				51	4	51	4				
R71		66	0.0751	1.0000	2,631	198				51	4	51	4				
R72		67	0.0722	1.0000	2,631	190				51	4	51	4				
R73		68	0.0695	1.0000	2,631	183				51	4	51	4				
R74		69	0.0668	1.0000	2,631	176				51	3	51	3				
R75		70	0.0642	1.0000	2,631	169				51	3	51	3				
R76		71	0.0617	1.0000	2,631	162				51	3	51	3				
R77		72	0.0594	1.0000	2,631	156				51	3	51	3				
R78		73	0.0571	1.0000	2,631	150				51	3	51	3				
R79		74	0.0549	1.0000	2,631	144				51	3	51	3				
R80		75	0.0528	1.0000	2,631	139				51	3	51	3				
R81		76	0.0508	1.0000	2,631	134				51	3	51	3				
R82		77	0.0488	1.0000	2,631	128				51	2	51	2				
R83		78	0.0469	1.0000	2,631	123				51	2	51	2				
R84		79	0.0451	1.0000	2,631	119				51	2	51	2				
R85		80	0.0434	1.0000	2,631	114				51	2	51	2				
R86		81	0.0417	1.0000	2,631	110				51	2	51	2				
R87		82	0.0401	1.0000	2,631	106				51	2	51	2				
合計					173,804	35,019	229	35,248	10,183	5,832	3,292	642	13,475	6,474	5.4	28,774	25.4

【感度分析】全体事業

費用対効果分析 (残工期-10%)

水系名：馬淵川 河川名：馬淵川

(単位：百万円)

	年度	t	割引率 4%	デフレーター	便 益 (B)			費 用 (C)						費用 便益比 B/C	純現在 価値 B-C	経済的 内部 収益率 EIRR	
					便 益		残存 価値 ②	建設費③		維持管理費④		計③+④					
					便 益	現在価値 ①		費用	現在価値	費用	現在価値	費用	現在価値				
基準	R05	0	1.0000	1.0000													
整備 期間 30年 (R5~R34)	R05	0	1.0000	1.0000	0	0		232	232	0	0	232	232				
	R06	1	0.9615	1.0000	60	58		516	496	2	2	518	498				
	R07	2	0.9246	1.0000	193	178		368	340	4	4	372	344				
	R08	3	0.8890	1.0000	288	256		381	339	6	5	387	344				
	R09	4	0.8548	1.0000	387	331		382	327	8	7	390	334				
	R10	5	0.8219	1.0000	485	399		381	313	11	9	392	322				
	R11	6	0.7903	1.0000	584	462		385	304	12	9	397	313				
	R12	7	0.7599	1.0000	683	519		384	292	15	11	399	303				
	R13	8	0.7307	1.0000	783	572		383	280	17	12	400	292				
	R14	9	0.7026	1.0000	882	620		383	269	19	13	402	282				
	R15	10	0.6756	1.0000	981	663		384	259	22	15	406	274				
	R16	11	0.6496	1.0000	1,080	702		383	249	23	15	406	264				
	R17	12	0.6246	1.0000	1,179	736		383	239	26	16	409	255				
	R18	13	0.6006	1.0000	1,278	768		384	231	27	16	411	247				
	R19	14	0.5775	1.0000	1,377	795		383	221	30	17	413	238				
	R20	15	0.5553	1.0000	1,476	820		383	213	32	18	415	231				
	R21	16	0.5339	1.0000	1,575	841		375	200	34	18	409	218				
	R22	17	0.5134	1.0000	1,672	858		372	191	36	18	408	209				
	R23	18	0.4936	1.0000	1,768	873		372	184	38	19	410	203				
	R24	19	0.4746	1.0000	1,864	885		372	177	40	19	412	196				
	R25	20	0.4564	1.0000	1,960	895		373	170	43	20	416	190				
	R26	21	0.4388	1.0000	2,056	902		372	163	44	19	416	182				
	R27	22	0.4220	1.0000	2,152	908		372	157	47	20	419	177				
	R28	23	0.4057	1.0000	2,249	912		372	151	48	19	420	170				
	R29	24	0.3901	1.0000	2,345	915		370	144	51	20	421	164				
	R30	25	0.3751	1.0000	2,440	915		369	138	53	20	422	158				
	R31	26	0.3607	1.0000	2,536	915		369	133	54	19	423	152				
R32	27	0.3468	1.0000	2,631	912				51	18	51	18					
R33	28	0.3335	1.0000	2,631	877				51	17	51	17					
R34	29	0.3207	1.0000	2,631	844				51	16	51	16					
R35	30	0.3083	1.0000	2,631	811				51	16	51	16					
R36	31	0.2965	1.0000	2,631	780				51	15	51	15					
R37	32	0.2851	1.0000	2,631	750				51	15	51	15					
R38	33	0.2741	1.0000	2,631	721				51	14	51	14					
R39	34	0.2636	1.0000	2,631	694				51	13	51	13					
R40	35	0.2534	1.0000	2,631	667				51	13	51	13					
R41	36	0.2437	1.0000	2,631	641				51	12	51	12					
R42	37	0.2343	1.0000	2,631	616				51	12	51	12					
R43	38	0.2253	1.0000	2,631	593				51	11	51	11					
R44	39	0.2166	1.0000	2,631	570				51	11	51	11					
R45	40	0.2083	1.0000	2,631	548				51	11	51	11					
R46	41	0.2003	1.0000	2,631	527				51	10	51	10					
R47	42	0.1926	1.0000	2,631	507				51	10	51	10					
R48	43	0.1852	1.0000	2,631	487				51	9	51	9					
R49	44	0.1780	1.0000	2,631	468				51	9	51	9					
R50	45	0.1712	1.0000	2,631	450				51	9	51	9					
R51	46	0.1646	1.0000	2,631	433				51	8	51	8					
R52	47	0.1583	1.0000	2,631	416				51	8	51	8					
R53	48	0.1522	1.0000	2,631	400				51	8	51	8					
R54	49	0.1463	1.0000	2,631	385				51	7	51	7					
R55	50	0.1407	1.0000	2,631	370				51	7	51	7					
R56	51	0.1353	1.0000	2,631	356				51	7	51	7					
R57	52	0.1301	1.0000	2,631	342				51	7	51	7					
R58	53	0.1251	1.0000	2,631	329				51	6	51	6					
R59	54	0.1203	1.0000	2,631	317				51	6	51	6					
R60	55	0.1157	1.0000	2,631	304				51	6	51	6					
R61	56	0.1112	1.0000	2,631	293				51	6	51	6					
R62	57	0.1069	1.0000	2,631	281				51	5	51	5					
R63	58	0.1028	1.0000	2,631	270				51	5	51	5					
R64	59	0.0989	1.0000	2,631	260				51	5	51	5					
R65	60	0.0951	1.0000	2,631	250				51	5	51	5					
R66	61	0.0914	1.0000	2,631	240				51	5	51	5					
R67	62	0.0879	1.0000	2,631	231				51	4	51	4					
R68	63	0.0845	1.0000	2,631	222				51	4	51	4					
R69	64	0.0813	1.0000	2,631	214				51	4	51	4					
R70	65	0.0781	1.0000	2,631	205				51	4	51	4					
R71	66	0.0751	1.0000	2,631	198				51	4	51	4					
R72	67	0.0722	1.0000	2,631	190				51	4	51	4					
R73	68	0.0695	1.0000	2,631	183				51	4	51	4					
R74	69	0.0668	1.0000	2,631	176				51	3	51	3					
R75	70	0.0642	1.0000	2,631	169				51	3	51	3					
R76	71	0.0617	1.0000	2,631	162				51	3	51	3					
R77	72	0.0594	1.0000	2,631	156				51	3	51	3					
R78	73	0.0571	1.0000	2,631	150				51	3	51	3					
R79	74	0.0549	1.0000	2,631	144				51	3	51	3					
R80	75	0.0528	1.0000	2,631	139				51	3	51	3					
R81	76	0.0508	1.0000	2,631	134				51	3	51	3					
	合計				165,883	38,080	290	38,370	10,183	6,412	3,292	774	13,475	7,186	5.3	31,184	25.3

【感度分析】全体事業

費用対効果分析 (資産+10%)

水系名：馬淵川

河川名：馬淵川

(単位：百万円)

	年度	t	割引率 4%	デフレーター	便 益 (B)			費 用 (C)				費用 便益比 B/C	純現在 価値 B-C	経済的 内部 収益率 EIRR				
					便 益		残存 価値 ②	計		建設費③					維持管理費④		計③+④	
					便 益	現在価値 ①		①+②	費用	現在価値	費用				現在価値	費用	現在価値	
基準	R05	0	1.0000	1.0000	0	0				176	176	0	0	176	176			
整備 期間 30年 (R5~R34)	R05	0	1.0000	1.0000	0	0				176	176	0	0	176	176			
	R06	1	0.9615	1.0000	50	48				500	481	1	1	501	482			
	R07	2	0.9246	1.0000	191	177				325	300	3	3	328	303			
	R08	3	0.8890	1.0000	283	252				344	306	5	4	349	310			
	R09	4	0.8548	1.0000	380	325				343	293	7	6	350	299			
	R10	5	0.8219	1.0000	476	391				343	282	8	7	351	289			
	R11	6	0.7903	1.0000	573	453				343	271	10	8	353	279			
	R12	7	0.7599	1.0000	670	509				348	264	12	9	360	273			
	R13	8	0.7307	1.0000	768	561				345	252	14	10	359	262			
	R14	9	0.7026	1.0000	866	608				345	242	15	11	360	253			
	R15	10	0.6756	1.0000	963	651				345	233	17	11	362	244			
	R16	11	0.6496	1.0000	1,060	689				345	224	19	12	364	236			
	R17	12	0.6246	1.0000	1,158	723				345	215	21	13	366	228			
	R18	13	0.6006	1.0000	1,255	754				345	207	22	13	367	220			
	R19	14	0.5775	1.0000	1,352	781				345	199	24	14	369	213			
	R20	15	0.5553	1.0000	1,450	805				345	192	26	14	371	206			
	R21	16	0.5339	1.0000	1,547	826				345	184	27	14	372	198			
	R22	17	0.5134	1.0000	1,645	845				345	177	29	15	374	192			
	R23	18	0.4936	1.0000	1,742	860				335	165	31	15	366	180			
	R24	19	0.4746	1.0000	1,837	872				335	159	33	16	368	175			
	R25	20	0.4564	1.0000	1,931	881				335	153	34	16	369	169			
	R26	21	0.4388	1.0000	2,026	889				335	147	36	16	371	163			
	R27	22	0.4220	1.0000	2,120	895				335	141	38	16	373	157			
	R28	23	0.4057	1.0000	2,215	899				335	136	39	16	374	152			
	R29	24	0.3901	1.0000	2,309	901				335	131	41	16	376	147			
	R30	25	0.3751	1.0000	2,404	902				335	126	43	16	378	142			
	R31	26	0.3607	1.0000	2,498	901				335	121	44	16	379	137			
	R32	27	0.3468	1.0000	2,593	899				332	115	46	16	378	131			
	R33	28	0.3335	1.0000	2,687	896				332	111	48	16	380	127			
	R34	29	0.3207	1.0000	2,780	892				332	106	49	16	381	122			
施設 完成後の 評価期間 (50年)	R35	30	0.3083	1.0000	2,874	886						51	16	51	16			
	R36	31	0.2965	1.0000	2,874	852						51	15	51	15			
	R37	32	0.2851	1.0000	2,874	819						51	15	51	15			
	R38	33	0.2741	1.0000	2,874	788						51	14	51	14			
	R39	34	0.2636	1.0000	2,874	758						51	13	51	13			
	R40	35	0.2534	1.0000	2,874	728						51	13	51	13			
	R41	36	0.2437	1.0000	2,874	700						51	12	51	12			
	R42	37	0.2343	1.0000	2,874	673						51	12	51	12			
	R43	38	0.2253	1.0000	2,874	648						51	11	51	11			
	R44	39	0.2166	1.0000	2,874	623						51	11	51	11			
	R45	40	0.2083	1.0000	2,874	599						51	11	51	11			
	R46	41	0.2003	1.0000	2,874	576						51	10	51	10			
	R47	42	0.1926	1.0000	2,874	554						51	10	51	10			
	R48	43	0.1852	1.0000	2,874	532						51	9	51	9			
	R49	44	0.1780	1.0000	2,874	512						51	9	51	9			
	R50	45	0.1712	1.0000	2,874	492						51	9	51	9			
	R51	46	0.1646	1.0000	2,874	473						51	8	51	8			
	R52	47	0.1583	1.0000	2,874	455						51	8	51	8			
	R53	48	0.1522	1.0000	2,874	437						51	8	51	8			
	R54	49	0.1463	1.0000	2,874	420						51	7	51	7			
	R55	50	0.1407	1.0000	2,874	404						51	7	51	7			
	R56	51	0.1353	1.0000	2,874	389						51	7	51	7			
	R57	52	0.1301	1.0000	2,874	374						51	7	51	7			
	R58	53	0.1251	1.0000	2,874	360						51	6	51	6			
	R59	54	0.1203	1.0000	2,874	346						51	6	51	6			
	R60	55	0.1157	1.0000	2,874	333						51	6	51	6			
	R61	56	0.1112	1.0000	2,874	320						51	6	51	6			
	R62	57	0.1069	1.0000	2,874	307						51	5	51	5			
	R63	58	0.1028	1.0000	2,874	295						51	5	51	5			
	R64	59	0.0989	1.0000	2,874	284						51	5	51	5			
	R65	60	0.0951	1.0000	2,874	273						51	5	51	5			
	R66	61	0.0914	1.0000	2,874	263						51	5	51	5			
	R67	62	0.0879	1.0000	2,874	253						51	4	51	4			
	R68	63	0.0845	1.0000	2,874	243						51	4	51	4			
	R69	64	0.0813	1.0000	2,874	234						51	4	51	4			
	R70	65	0.0781	1.0000	2,874	224						51	4	51	4			
	R71	66	0.0751	1.0000	2,874	216						51	4	51	4			
	R72	67	0.0722	1.0000	2,874	208						51	4	51	4			
	R73	68	0.0695	1.0000	2,874	200						51	4	51	4			
	R74	69	0.0668	1.0000	2,874	192						51	3	51	3			
	R75	70	0.0642	1.0000	2,874	185						51	3	51	3			
	R76	71	0.0617	1.0000	2,874	177						51	3	51	3			
	R77	72	0.0594	1.0000	2,874	171						51	3	51	3			
	R78	73	0.0571	1.0000	2,874	164						51	3	51	3			
	R79	74	0.0549	1.0000	2,874	158						51	3	51	3			
	R80	75	0.0528	1.0000	2,874	152						51	3	51	3			
	R81	76	0.0508	1.0000	2,874	146						51	3	51	3			
	R82	77	0.0488	1.0000	2,874	140						51	2	51	2			
	R83	78	0.0469	1.0000	2,874	135						51	2	51	2			
	R84	79	0.0451	1.0000	2,874	130						51	2	51	2			
	合計					185,529	39,886	257	40,143	10,183	6,109	3,292	705	13,475	6,814	5.9	33,329	27.7

【感度分析】全体事業

費用対効果分析 (資産-10%)

水系名：馬淵川

河川名：馬淵川

(単位：百万円)

	年度	t	割引率 4%	デフレーター	便 益 (B)			費 用 (C)				費用 便益比 B/C	純現在 価値 B-C	経済的 内部 収益率 EIRR				
					便 益		残存 価値 ②	計 ①+②	建設費③		維持管理費④				計③+④			
					便 益	現在価値 ①			費用	現在価値	費用				現在価値	費用	現在価値	
基準	R05	0	1.0000	1.0000	0	0		176	176	0	0	176	176					
整備 期間 30年 (R5~R34)	R05	0	1.0000	1.0000	0	0		176	176	0	0	176	176					
	R06	1	0.9615	1.0000	41	39		500	481	1	1	501	482					
	R07	2	0.9246	1.0000	158	146		325	300	3	3	328	303					
	R08	3	0.8890	1.0000	235	209		344	306	5	4	349	310					
	R09	4	0.8548	1.0000	315	269		343	293	7	6	350	299					
	R10	5	0.8219	1.0000	396	325		343	282	8	7	351	289					
	R11	6	0.7903	1.0000	476	376		343	271	10	8	353	279					
	R12	7	0.7599	1.0000	556	423		348	264	12	9	360	273					
	R13	8	0.7307	1.0000	638	466		345	252	14	10	359	262					
	R14	9	0.7026	1.0000	719	505		345	242	15	11	360	253					
	R15	10	0.6756	1.0000	800	540		345	233	17	11	362	244					
	R16	11	0.6496	1.0000	881	572		345	224	19	12	364	236					
	R17	12	0.6246	1.0000	962	601		345	215	21	13	366	228					
	R18	13	0.6006	1.0000	1,042	626		345	207	22	13	367	220					
	R19	14	0.5775	1.0000	1,123	649		345	199	24	14	369	213					
	R20	15	0.5553	1.0000	1,204	669		345	192	26	14	371	206					
	R21	16	0.5339	1.0000	1,285	686		345	184	27	14	372	198					
	R22	17	0.5134	1.0000	1,366	701		345	177	29	15	374	192					
	R23	18	0.4936	1.0000	1,447	714		335	165	31	15	366	180					
	R24	19	0.4746	1.0000	1,525	724		335	159	33	16	368	175					
	R25	20	0.4564	1.0000	1,604	732		335	153	34	16	369	169					
	R26	21	0.4388	1.0000	1,682	738		335	147	36	16	371	163					
	R27	22	0.4220	1.0000	1,761	743		335	141	38	16	373	157					
	R28	23	0.4057	1.0000	1,839	746		335	136	39	16	374	152					
	R29	24	0.3901	1.0000	1,918	748		335	131	41	16	376	147					
	R30	25	0.3751	1.0000	1,996	749		335	126	43	16	378	142					
	R31	26	0.3607	1.0000	2,075	748		335	121	44	16	379	137					
	R32	27	0.3468	1.0000	2,154	747		332	115	46	16	378	131					
	R33	28	0.3335	1.0000	2,231	744		332	111	48	16	380	127					
R34	29	0.3207	1.0000	2,309	740		332	106	49	16	381	122						
施設 完成後の 評価期間 (50年)	R35	30	0.3083	1.0000	2,387	736				51	16	51	16					
	R36	31	0.2965	1.0000	2,387	708				51	15	51	15					
	R37	32	0.2851	1.0000	2,387	681				51	15	51	15					
	R38	33	0.2741	1.0000	2,387	654				51	14	51	14					
	R39	34	0.2636	1.0000	2,387	629				51	13	51	13					
	R40	35	0.2534	1.0000	2,387	605				51	13	51	13					
	R41	36	0.2437	1.0000	2,387	582				51	12	51	12					
	R42	37	0.2343	1.0000	2,387	559				51	12	51	12					
	R43	38	0.2253	1.0000	2,387	538				51	11	51	11					
	R44	39	0.2166	1.0000	2,387	517				51	11	51	11					
	R45	40	0.2083	1.0000	2,387	497				51	11	51	11					
	R46	41	0.2003	1.0000	2,387	478				51	10	51	10					
	R47	42	0.1926	1.0000	2,387	460				51	10	51	10					
	R48	43	0.1852	1.0000	2,387	442				51	9	51	9					
	R49	44	0.1780	1.0000	2,387	425				51	9	51	9					
	R50	45	0.1712	1.0000	2,387	409				51	9	51	9					
	R51	46	0.1646	1.0000	2,387	393				51	8	51	8					
	R52	47	0.1583	1.0000	2,387	378				51	8	51	8					
	R53	48	0.1522	1.0000	2,387	363				51	8	51	8					
	R54	49	0.1463	1.0000	2,387	349				51	7	51	7					
	R55	50	0.1407	1.0000	2,387	336				51	7	51	7					
	R56	51	0.1353	1.0000	2,387	323				51	7	51	7					
	R57	52	0.1301	1.0000	2,387	311				51	7	51	7					
	R58	53	0.1251	1.0000	2,387	299				51	6	51	6					
	R59	54	0.1203	1.0000	2,387	287				51	6	51	6					
	R60	55	0.1157	1.0000	2,387	276				51	6	51	6					
	R61	56	0.1112	1.0000	2,387	265				51	6	51	6					
	R62	57	0.1069	1.0000	2,387	255				51	5	51	5					
	R63	58	0.1028	1.0000	2,387	245				51	5	51	5					
	R64	59	0.0989	1.0000	2,387	236				51	5	51	5					
	R65	60	0.0951	1.0000	2,387	227				51	5	51	5					
	R66	61	0.0914	1.0000	2,387	218				51	5	51	5					
	R67	62	0.0879	1.0000	2,387	210				51	4	51	4					
	R68	63	0.0845	1.0000	2,387	202				51	4	51	4					
	R69	64	0.0813	1.0000	2,387	194				51	4	51	4					
	R70	65	0.0781	1.0000	2,387	186				51	4	51	4					
	R71	66	0.0751	1.0000	2,387	179				51	4	51	4					
	R72	67	0.0722	1.0000	2,387	172				51	4	51	4					
	R73	68	0.0695	1.0000	2,387	166				51	4	51	4					
	R74	69	0.0668	1.0000	2,387	159				51	3	51	3					
	R75	70	0.0642	1.0000	2,387	153				51	3	51	3					
	R76	71	0.0617	1.0000	2,387	147				51	3	51	3					
	R77	72	0.0594	1.0000	2,387	142				51	3	51	3					
	R78	73	0.0571	1.0000	2,387	136				51	3	51	3					
	R79	74	0.0549	1.0000	2,387	131				51	3	51	3					
	R80	75	0.0528	1.0000	2,387	126				51	3	51	3					
	R81	76	0.0508	1.0000	2,387	121				51	3	51	3					
	R82	77	0.0488	1.0000	2,387	116				51	2	51	2					
	R83	78	0.0469	1.0000	2,387	112				51	2	51	2					
	R84	79	0.0451	1.0000	2,387	108				51	2	51	2					
	合計					154,088	33,116	257	33,373	10,183	6,109	3,292	705	13,475	6,814	4.9	26,559	22.9

### 事業費の内訳書

#### 河川事業

事業名	馬淵川直轄河川改修事業 (全体事業費)
-----	---------------------

※ ( ) 欄に残事業費、全体事業費の別を記入すること。

評価年度	令和5年度	再評価
------	-------	-----

※ 評価の種類(新規事業採択時評価、再評価、完了後の事後評価)の別を記入すること。

区分	費目	工種	単位	数量	金額 (百万円)	備考	
工事費			式	1	6,297		
	本工事費		式	1	6,297		
		築堤	m	800	417		
		河道掘削	千m <sup>3</sup>	1,107	4,811		
		護岸	千m <sup>2</sup>	21	319		
		耐震対策	箇所	1	750		
	附帯工事費		式	0	0		
用地費及補償費			式	1	920		
	用地費		式	1	920		
	補償費		式	0	0		
間接経費			式	1	1,889		
工事諸費			式	1	1,821		
事業費 計			式	1	10,927	税抜10,183百万円	

維持管理費			式	1	3,546	税抜3,292百万円
-------	--	--	---	---	-------	------------

※1 事業費については、事業の執行状況を踏まえて再評価ごとに適宜見直すこと。

※2 「工種」及び「金額」については、原則、治水経済調査マニュアル(案)に準拠して記載すること。

※3 上記によらないものについては、過去の類似の実績等に基づき記載すること。

※4 備考欄に、一式計上している工種の内容等を記載すること。

### 事業費の内訳書

#### 河川事業

事業名	馬淵川直轄河川改修事業 (当面事業費)
-----	---------------------

※ ( ) 欄に残事業費、全体事業費の別を記入すること。

評価年度	令和5年度	再評価
------	-------	-----

※ 評価の種類(新規事業採択時評価、再評価、完了後の事後評価)の別を記入すること。

区分	費目	工種	単位	数量	金額 (百万円)	備考	
工事費	本工事費		式	1	1,721		
			式	1	1,721		
		築堤	m	800	417		
		河道掘削	千m <sup>3</sup>	154	554		
		護岸	千m <sup>2</sup>	0	0		
		耐震対策	箇所	1	750		
		附帯工事費		式	0	0	
用地費及補償費			式	1	200		
	用地費		式	1	200		
	補償費		式	0	0		
間接経費			式	1	516		
工事諸費			式	1	488		
事業費 計			式	1	2,925	税抜2,722百万円	

維持管理費			式	1	800	税抜746百万円
-------	--	--	---	---	-----	----------

※1 事業費については、事業の執行状況を踏まえて再評価ごとに適宜見直すこと。

※2 「工種」及び「金額」については、原則、治水経済調査マニュアル(案)に準拠して記載すること。

※3 上記によらないものについては、過去の類似の実績等に基づき記載すること。

※4 備考欄に、一式計上している工種の内容等を記載すること。