

No.100



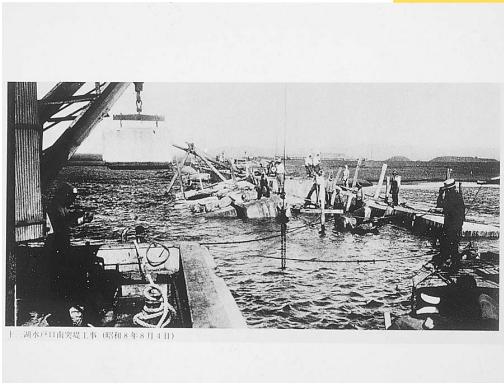
津軽平野発展に大きく
貢献した水戸口の
改修
(60cm x 43cm)

No.101



水戸口の閉塞
(53cm x 38cm)

No.102

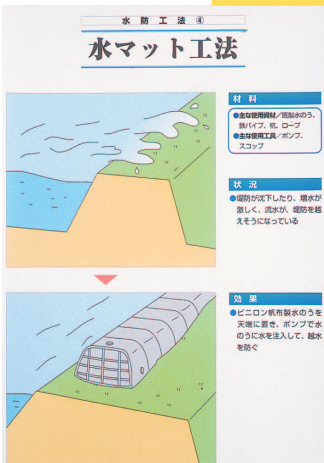


水戸口の南突堤工事
(60cm x 43cm)

工法紹介

洪水が発生したときに用いられる水防工法や、河川工事における伝統的な技術を用いた工法などについてパネルとしてあります。

No.103



水マット工法
(42cm x 31cm)

No.104



杭打積土のう工法
(42cm x 31cm)