

No.087



馬挽きトロ 大正10年頃
馬力でトロッコを引っ張っている50cm規格の馬挽きの様子。積み込みは人力である。また、上の方は土留打ち作業で、ツギ段めは女入夫が人手つ「タコ」と言うもので、道幅を「ツギを固め」ている。土留打ちは土留棒で道幅をたいている作業風景。

馬挽きトロ
(52cm x 37cm)

No.088



人力トロ運搬の様子 大正10年頃
人力トロが築地敷所に到着し、トロから土砂をあげる作業をしている。背景に見える大木の林が気になる。

人力トロ運搬の様子
(52cm x 37cm)

No.089



人力トロによる掘削箇所からの出搬風景 大正10年頃
三好地区で人力トロにより、掘削、運搬作業をしている様子。

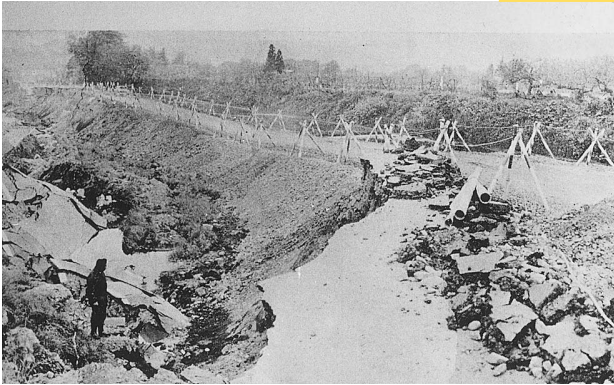
人力トロによる掘削箇所からの運搬風景
(52cm x 37cm)

No.090



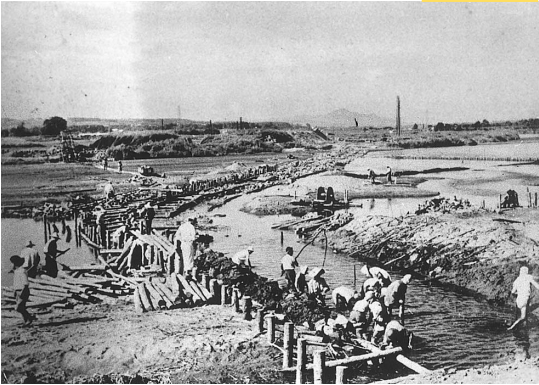
人力による積込作業 昭和5年8月 十川
(53cm x 38cm)

No.091



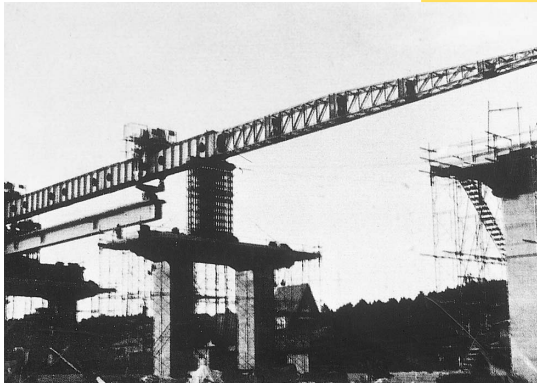
(53cm x 38cm)

No.092



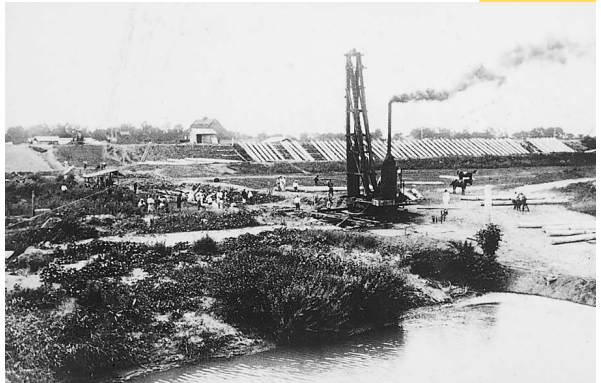
(53cm x 38cm)

No.093



橋桁の架設
(53cm x 38cm)

No.094



昭和4年7月 乾橋架替工事
(51cm x 42cm)