

No.028

幡龍橋上流 新大蜂川合流点



昭和36年12月撮影

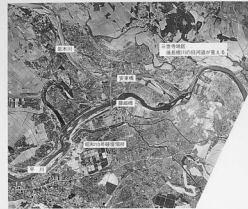


平成4年12月撮影

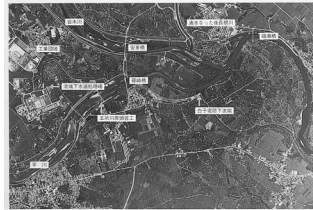
幡龍橋上流 新大蜂川合流点 昭和36年12月と平成4年12月 (74cm x 52cm)

No.029

岩木川・平川合流点



昭和33年10月撮影



平成4年9月撮影

岩木川・平川合流点 昭和33年10月と平成4年9月 (74cm x 52cm)

No.030

平川・浅瀬石川合流点



昭和33年10月撮影



平成8年4月撮影

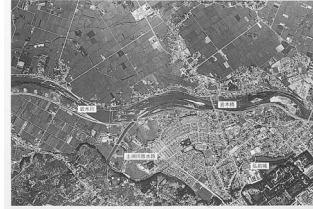
平川・浅瀬石川合流点 昭和33年10月と平成8年4月 (74cm x 52cm)

No.031

上岩木橋下流



昭和33年10月撮影

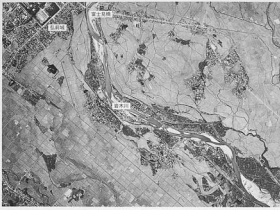


平成8年4月撮影

上岩木橋下流 昭和33年10月と平成8年4月 (74cm x 52cm)

No.032

富士見橋下流



昭和33年10月撮影



平成4年9月撮影

富士見橋下流 昭和33年10月と平成4年9月 (74cm x 52cm)

No.033

岩木川平川面図

縮尺萬分之二六八

明治四十四年五月

明治44~5年岩木川平面図表紙 (55cm x 44cm)

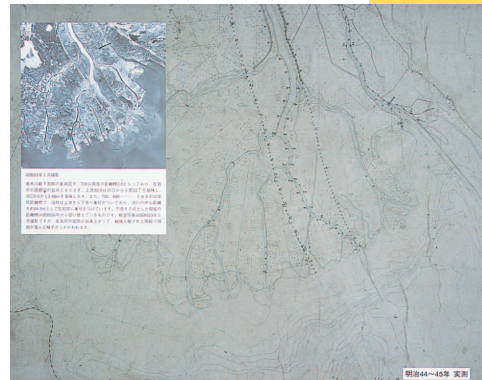
No.034



明治44~45年 実測

十三湖水戸口 明治44~5年平面図と昭和23年5月航空写真 (55cm x 44cm)

No.035



明治44~45年 実測

岩木川河口部 明治44~5年平面図と昭和23年5月航空写真 (55cm x 44cm)