

令和 4 年 8 月豪雨出水状況

令和 4 年 1 0 月 1 8 日

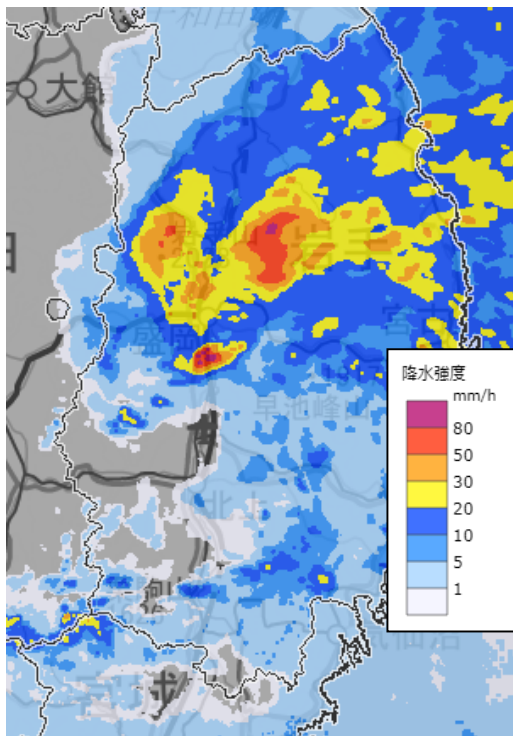
岩手県県土整備部

1 降雨及び水位の状況

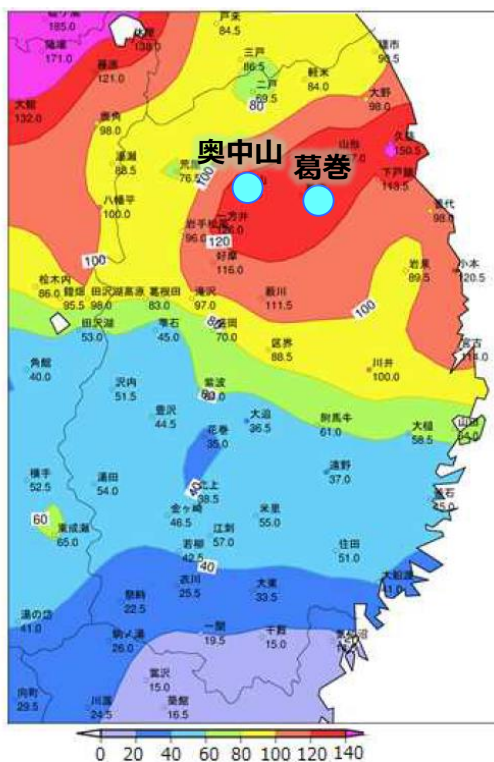
馬淵川流域の一戸町奥中山では最大1時間降水量42.5ミリを観測し通年として観測史上1位を更新した。

2日18時から3日18時までの降水量は、葛巻140.0ミリ、一戸町奥中山129.5ミリなど、二戸地域を中心に大雨となり、葛巻における日降水量は8月として観測史上1位を更新するなど記録的なものとなった。この大雨により住家の浸水や土砂災害、河川の氾濫が発生した。

レーダー観測雨量
(期間：3日12時時点)



総降水量分布図 (mm)
(期間：2日18時～3日18時)



主な地点の最大1時間降水量
(期間：2日～3日)

地点名	値(起時)
藪川(盛岡市)	57.5(3日11時48分)
好摩(盛岡市)	51.5(3日11時32分)
奥中山(一戸町)	42.5(3日10時42分)
滝沢(滝沢市)	40.5(3日11時29分)
山形(久慈市)	38.0(3日11時20分)
葛巻(葛巻町)	35.5(3日07時36分)
荒屋(八幡平市)	32.0(3日09時19分)
岩手松尾(八幡平市)	32.0(3日11時16分)
軽米(軽米町)	31.0(3日08時00分)
久慈(久慈市)	30.5(3日09時08分)

主な地点の総降水量
(期間：2日18時～3日18時)

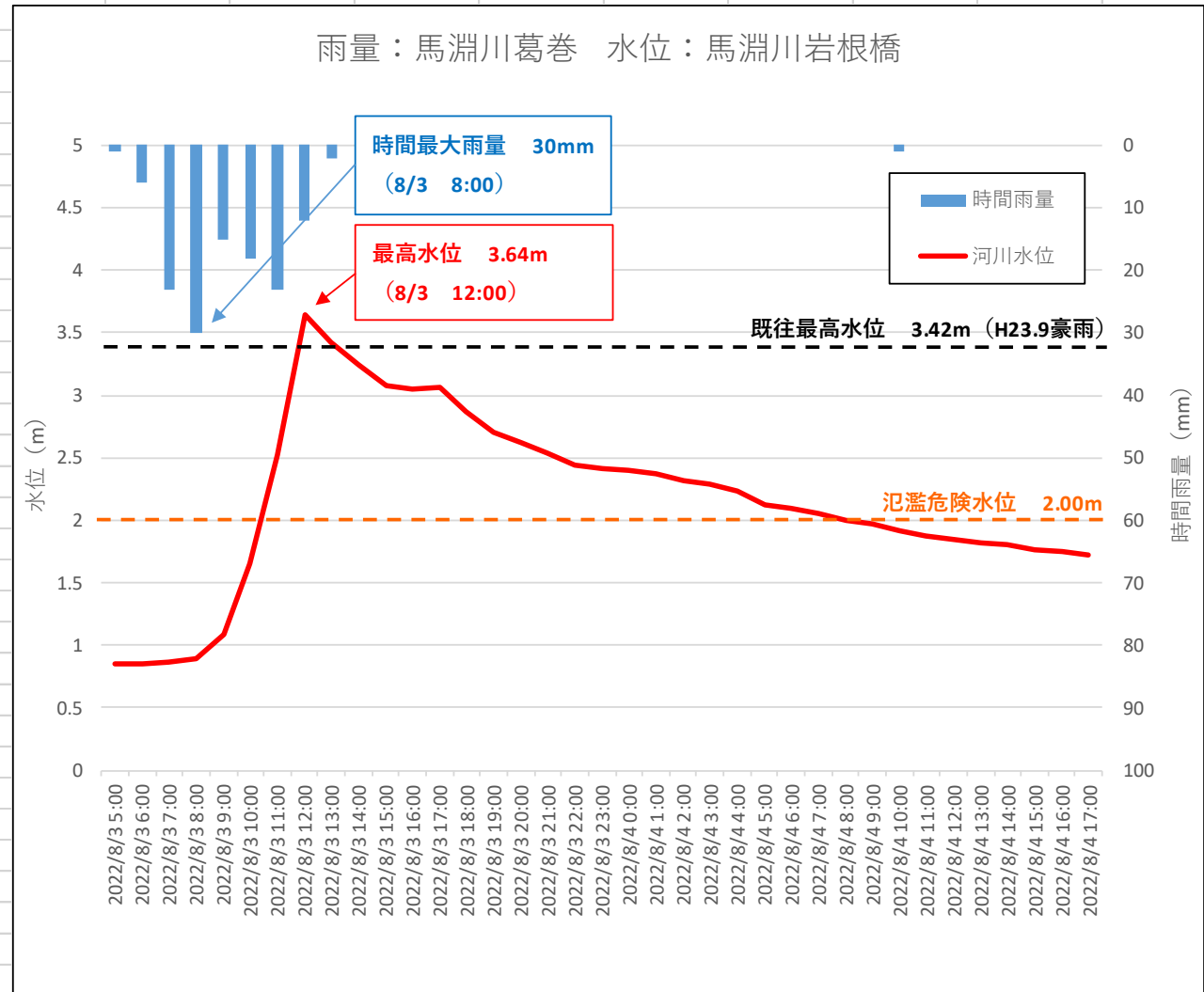
地点名	値
久慈(久慈市)	150.5
葛巻(葛巻町)	140.0
山形(久慈市)	137.0
奥中山(一戸町)	129.5
一方井(岩手町)	126.0
小本(岩泉町)	120.5
好摩(盛岡市)	116.0
宮古(宮古市)	114.0
下戸鎖(久慈市)	113.5
藪川(盛岡市)	111.5
川井(宮古市)	100.0

本ページ出典：盛岡気象台発表資料

1 降雨及び水位の状況

岩根橋では10時20分に氾濫危険水位（2.00m）を超過し、12時に3.64mとなり、平成20年7月の観測開始以降の最高水位を記録した。（10分単位の最高水位は12時10分の3.83m）

事務所名	盛岡振興局	二戸振興局
水系名	馬淵川	馬淵川
河川名	馬淵川	馬淵川
観測所名	葛巻(気)	岩根橋
系統名	気象台	岩手県
	時間雨量	河川水位
2022/8/3 5:00	1	0.85
2022/8/3 6:00	6	0.85
2022/8/3 7:00	23	0.86
2022/8/3 8:00	30	0.9
2022/8/3 9:00	15	1.09
2022/8/3 10:00	18	1.65
2022/8/3 11:00	23	2.53
2022/8/3 12:00	12	3.64
2022/8/3 13:00	2	3.42
2022/8/3 14:00	0	3.24
2022/8/3 15:00	0	3.08
2022/8/3 16:00	0	3.05
2022/8/3 17:00	0	3.07
2022/8/3 18:00	0	2.87
2022/8/3 19:00	0	2.71
2022/8/3 20:00	0	2.62
2022/8/3 21:00	0	2.54
2022/8/3 22:00	0	2.44
2022/8/3 23:00	0	2.42
2022/8/4 0:00	0	2.4
2022/8/4 1:00	0	2.37
2022/8/4 2:00	0	2.32
2022/8/4 3:00	0	2.29
2022/8/4 4:00	0	2.23
2022/8/4 5:00	0	2.13
2022/8/4 6:00	0	2.1
2022/8/4 7:00	0	2.06
2022/8/4 8:00	0	2



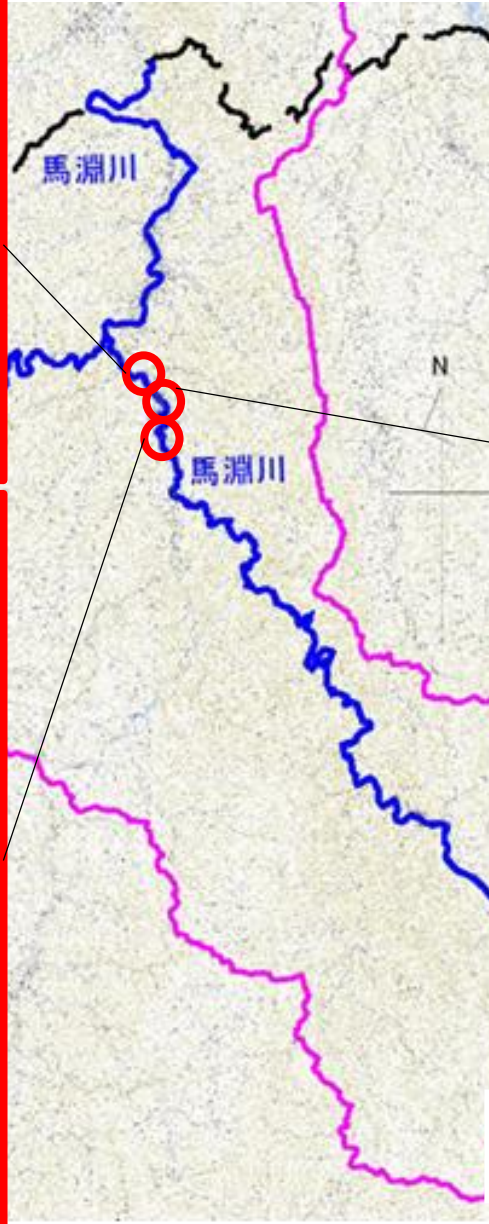

2 被害の状況

馬淵川（一戸町）においては、河川の氾濫により家屋浸水34戸（床上12戸、床下22戸）の被害が発生した。

こえだばし
一戸町越田橋地区
R4.8浸水戸数1戸（床下1戸）



さいほうし せきや
一戸町西法寺地区（関屋地区）
R4.8浸水戸数13戸（床上3戸、床下10戸）
H23.9浸水戸数6戸（床下6戸）



むかいまち ほんちよう
一戸町向町・本町地区
R4.8浸水戸数20戸（床上9戸、床下11戸）
H23.9浸水戸数18戸（床下18戸）



流域界
県境

3 溢水の原因

一戸町向町・本町地区 むかいまち ほんちょう

- ・ 短時間の強い降雨による河川水位の上昇
- ・ 河道断面の不足

中田橋下流 (溢水時)

中田橋下流 (平常時)

左岸に比べて右岸が低い状況

中田橋上流 (溢水時)

中田橋

中田橋上流 (平常時)

右岸に比べて左岸が低い状況

万代橋
一戸郵便局

一戸町西法寺地区 (関屋地区) さいほうじ せきや

- ・ 短時間の強い降雨による河川水位の上昇
- ・ 河道断面の不足
- ・ 岩根橋 (町道橋) の桁の下端が低く、橋脚の間隔が狭いため、橋脚に流木が引っかかったことによる水位の堰上げ

岩根橋 (溢水時)

岩根橋

町立一戸南小学校

岩根橋 (水位低下後)

岩根橋 (流木撤去後)

令和4年8月3日豪雨 土砂災害発生状況

岩手県砂防災害課

(むかめがだて)
一戸町 向女鹿館 (土石流)



(たれやなぎ)
葛巻町 垂柳 (土石流)



(さるがた)
葛巻町 猿形 (土石流)



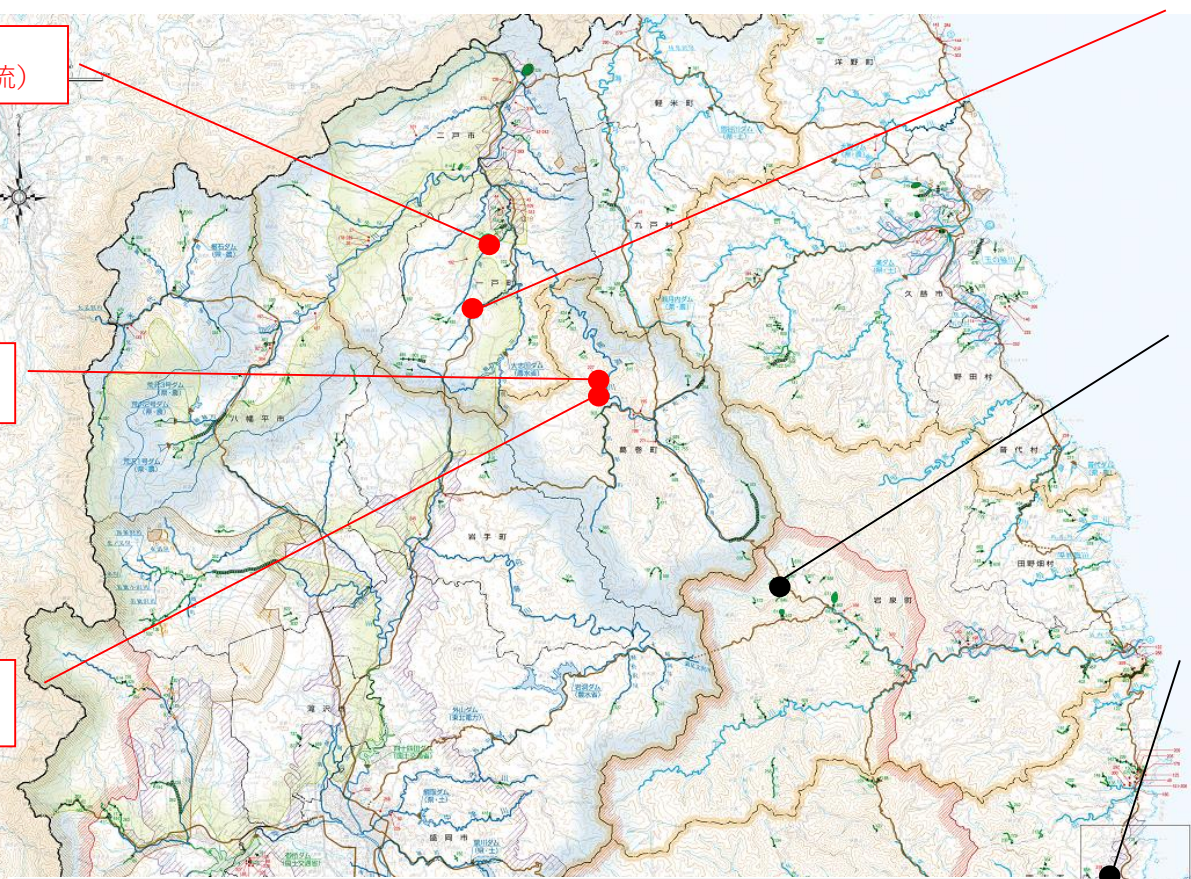
(こつなぎ)
一戸町 小繫 (土石流)



岩泉町 国境 (土石流)



宮古市 太田二丁目 (がけ崩れ)



市町村	箇所名	災害種別	被害状況	
			物の被害	人的被害
岩泉町	国境	土石流	倉庫床上浸水1戸	なし
葛巻町	猿形	土石流	人家一部損壊1戸	なし
葛巻町	垂柳	土石流	人家一部損壊1戸	なし
宮古市	太田二丁目	がけ崩れ	なし	なし
一戸町	向女鹿館	がけ崩れ	人家一部損壊1戸	なし
一戸町	小繫	土石流	人家一部損壊1戸 (非住家)	なし