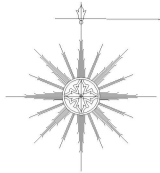
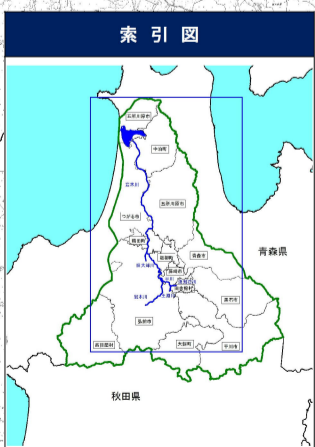
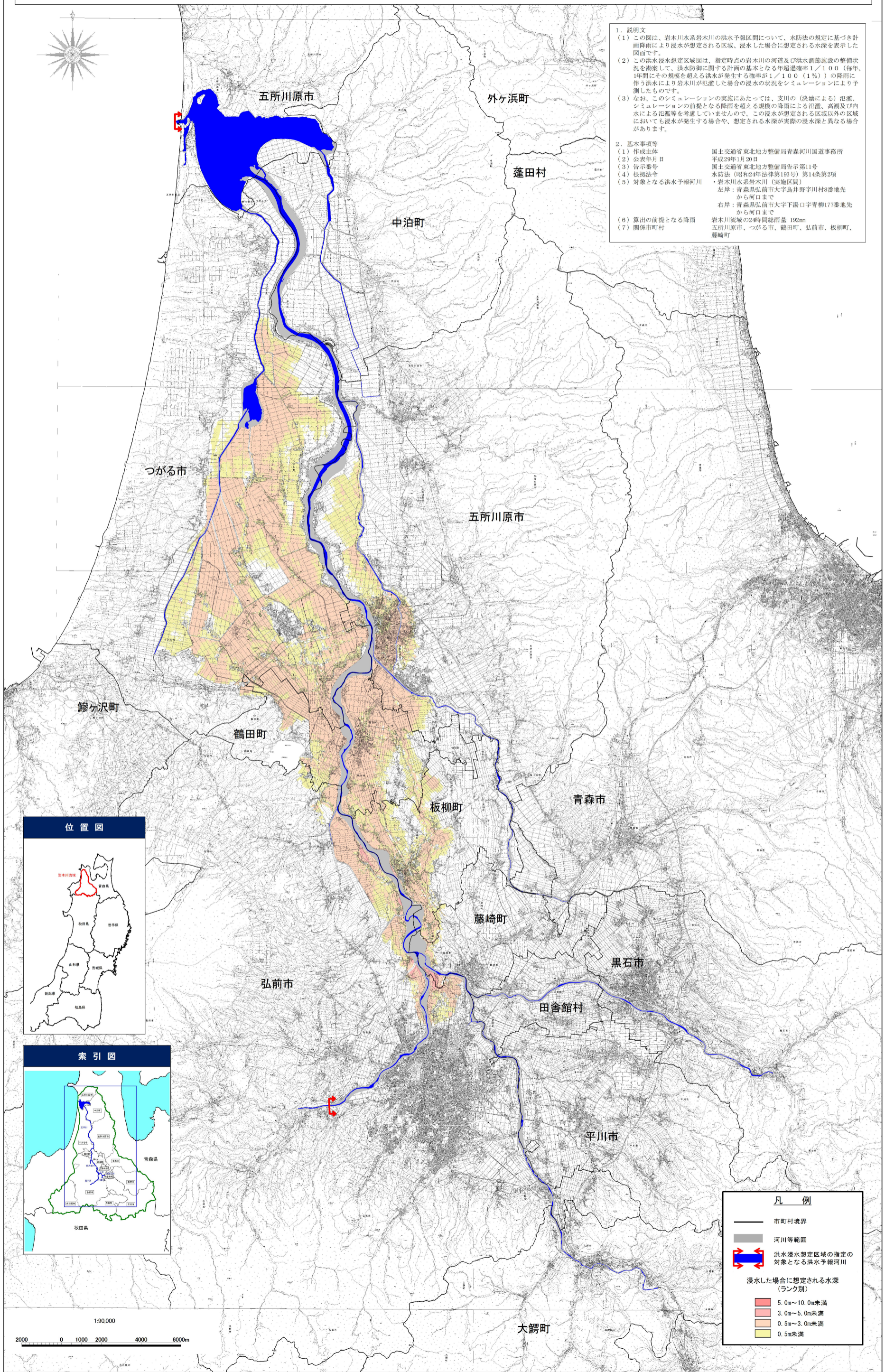


# 岩木川水系岩木川洪水浸水想定区域図(計画規模)



1. 説明文
- (1) この図は、岩木川水系岩木川の洪水予報区間について、水防法の規定に基づき計画降雨により浸水が想定される区域、浸水した場合に想定される水深を表示した図面です。
  - (2) この洪水浸水想定区域図は、指定時点の岩木川の河道及び洪水調節施設の整備状況を勘案して、洪水防制に関する計画の基本となる年超過確率1/100(毎年、1年間にその規模を超える洪水が発生する確率が1/100(1%))の降雨に伴う洪水により岩木川が氾濫した場合の浸水の状況をシミュレーションにより予測したものです。
  - (3) なお、このシミュレーションの実施にあたっては、支川の(決壊による)氾濫、シミュレーションの前提となる降雨を超える規模の降雨による氾濫、高潮及び内水による氾濫等を考慮していませんので、この浸水が想定される区域以外の区域においても浸水が発生する場合や、想定される水深が実際の浸水深と異なる場合があります。
2. 基本事項等
- (1) 作成主体 国土交通省東北地方整備局青森河川国道事務所
  - (2) 公表年月日 平成29年1月20日
  - (3) 告示番号 国土交通省東北地方整備局告示第11号
  - (4) 根拠法令 水防法(昭和24年法律第193号)第14条第2項  
・岩木川水系岩木川(実施区間)  
左岸: 青森県弘前市大字島井野字川村8番地先から河口まで  
右岸: 青森県弘前市大字下湯口字青柳177番地先から河口まで
  - (5) 対象となる洪水予報河川 岩木川流域の24時間総雨量 192mm
  - (6) 算出の前提となる降雨 五所川原市、つがる市、鶴田町、弘前市、板柳町、藤崎町
  - (7) 関係市町村



凡例

- 市町村境界
- 河川等範囲
- 洪水浸水想定区域の指定の対象となる洪水予報河川

浸水した場合に想定される水深(ランク別)

5.0m~10.0m未満
3.0m~5.0m未満
0.5m~3.0m未満
0.5m未満

