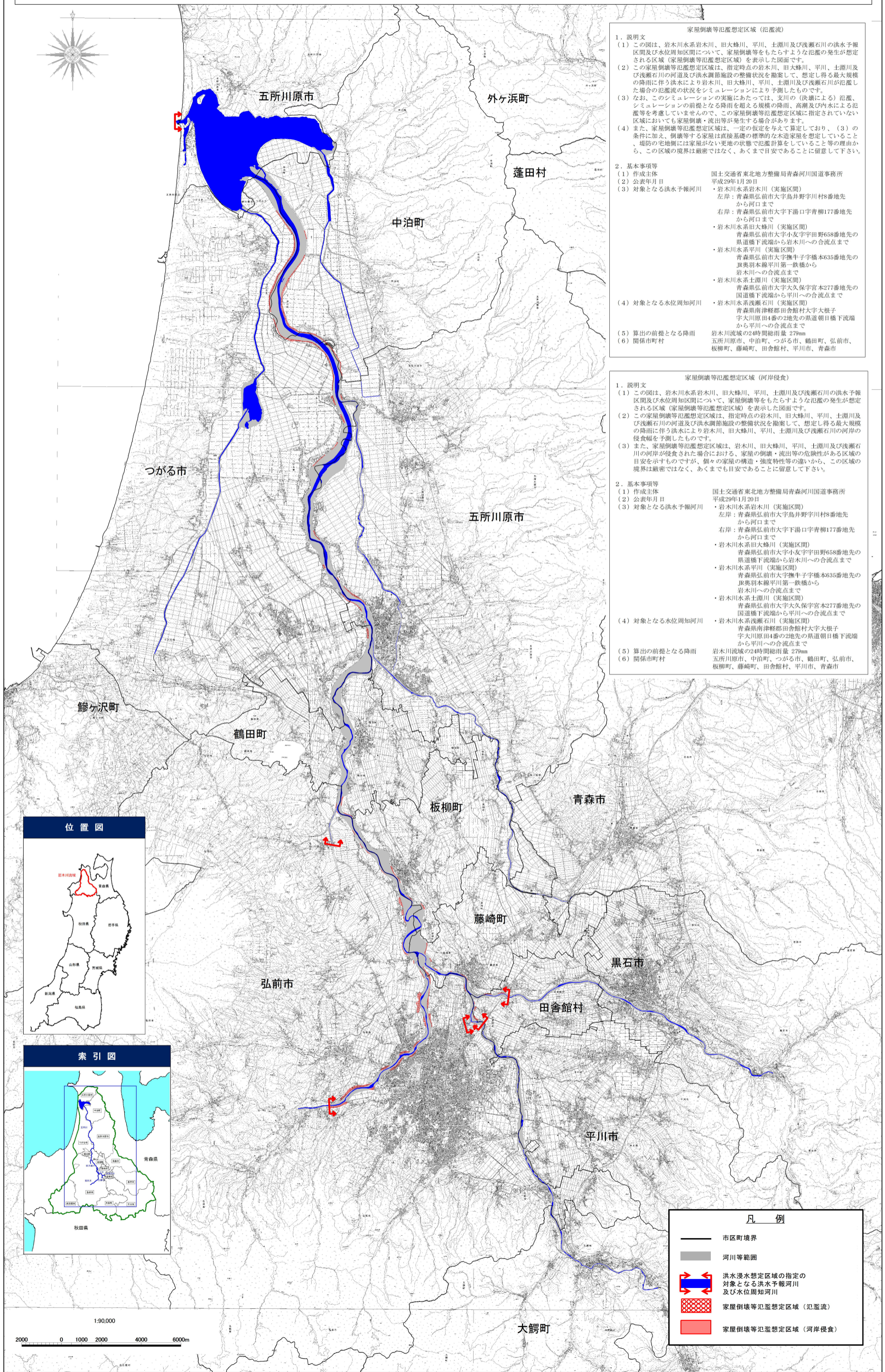
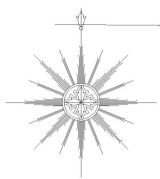


# 岩木川水系岩木川、旧大峰川、平川、土淵川及び浅瀬石川 洪水浸水想定区域図(家屋倒壊等氾濫想定区域(氾濫流、河岸侵食))



家屋倒壊等氾濫想定区域(氾濫流)

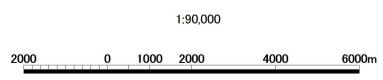
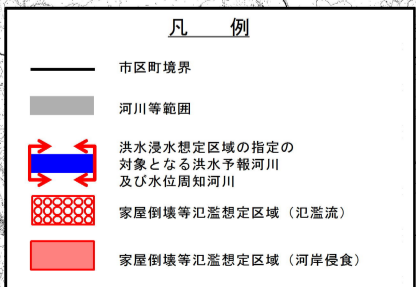
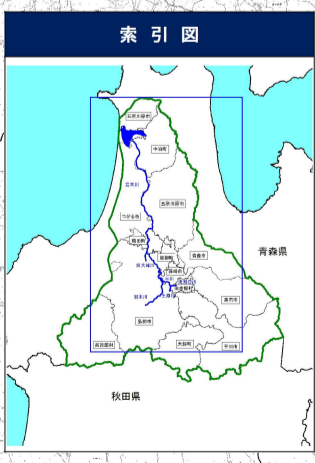
1. 説明文  
 (1) この図は、岩木川水系岩木川、旧大峰川、平川、土淵川及び浅瀬石川の洪水予報区間及び水位周知区間について、家屋倒壊等をもたらすような氾濫の発生が想定される区域(家屋倒壊等氾濫想定区域)を表示した図面です。  
 (2) この家屋倒壊等氾濫想定区域は、指定時点の岩木川、旧大峰川、平川、土淵川及び浅瀬石川の河道及び洪水調節施設の整備状況を勘案して、想定される最大規模の降雨に伴う洪水により岩木川、旧大峰川、平川、土淵川及び浅瀬石川が氾濫した場合の氾濫流の状況をシミュレーションにより予測したものです。  
 (3) なお、このシミュレーションの実施にあたっては、支川の(決壊による)氾濫、シミュレーションの前提となる降雨を超える規模の降雨、高潮及び内水による氾濫等を考慮していませんので、この家屋倒壊等氾濫想定区域に指定されていない区域においても家屋倒壊・流出等が発生する場合があります。  
 (4) また、家屋倒壊等氾濫想定区域は、一定の仮定を与えて算定しており、(3)の条件に加え、倒壊等する家屋は直接基礎の標準的な木造家屋を想定していること、堤防の宅地側には家屋がない更地の状態で氾濫計算をしていること等の理由から、この区域の境界は厳密ではなく、あくまで目安であることを留意して下さい。

2. 基本事項等  
 (1) 作成主体 国土交通省東北地方整備局青森河川国道事務所  
 (2) 公表年月日 平成29年1月20日  
 (3) 対象となる洪水予報河川  
 ・岩木川水系岩木川(実施区間)  
 左岸：青森県弘前市大字島井野字川村8番地先から河口まで  
 右岸：青森県弘前市大字下湯口字青柳177番地先から河口まで  
 ・岩木川水系旧大峰川(実施区間)  
 青森県弘前市大字小女字宇田野658番地先の県道橋下流端から岩木川への合流点まで  
 ・岩木川水系平川(実施区間)  
 青森県弘前市大字撫牛字橋本635番地先の県道橋下流端から平川への合流点まで  
 ・岩木川水系土淵川(実施区間)  
 青森県弘前市大字大久保字宮本277番地先の国道橋下流端から平川への合流点まで  
 (4) 対象となる水位周知河川  
 ・岩木川水系浅瀬石川(実施区間)  
 青森県南津軽郡田舎館村大字大根子字大川原田4番の2地先の県道朝日橋下流端から平川への合流点まで  
 (5) 算出の前提となる降雨 岩木川流域の24時間総雨量 279mm  
 (6) 関係市町村 五所川原市、中泊町、つがる市、鶴田町、弘前市、板柳町、藤崎町、田舎館村、平川市、青森市

家屋倒壊等氾濫想定区域(河岸侵食)

1. 説明文  
 (1) この図は、岩木川水系岩木川、旧大峰川、平川、土淵川及び浅瀬石川の洪水予報区間及び水位周知区間について、家屋倒壊等をもたらすような氾濫の発生が想定される区域(家屋倒壊等氾濫想定区域)を表示した図面です。  
 (2) この家屋倒壊等氾濫想定区域は、指定時点の岩木川、旧大峰川、平川、土淵川及び浅瀬石川の河道及び洪水調節施設の整備状況を勘案して、想定される最大規模の降雨に伴う洪水により岩木川、旧大峰川、平川、土淵川及び浅瀬石川の河岸の侵食幅を予測したものです。  
 (3) また、家屋倒壊等氾濫想定区域は、岩木川、旧大峰川、平川、土淵川及び浅瀬石川の河岸が侵食された場合における、家屋の倒壊・流出等の危険性がある区域の目安を示すものですが、個々の家屋の構造・強度特性等の違いから、この区域の境界は厳密ではなく、あくまで目安であることを留意して下さい。

2. 基本事項等  
 (1) 作成主体 国土交通省東北地方整備局青森河川国道事務所  
 (2) 公表年月日 平成29年1月20日  
 (3) 対象となる洪水予報河川  
 ・岩木川水系岩木川(実施区間)  
 左岸：青森県弘前市大字島井野字川村8番地先から河口まで  
 右岸：青森県弘前市大字下湯口字青柳177番地先から河口まで  
 ・岩木川水系旧大峰川(実施区間)  
 青森県弘前市大字小女字宇田野658番地先の県道橋下流端から岩木川への合流点まで  
 ・岩木川水系平川(実施区間)  
 青森県弘前市大字撫牛字橋本635番地先の県道橋下流端から平川への合流点まで  
 ・岩木川水系土淵川(実施区間)  
 青森県弘前市大字大久保字宮本277番地先の国道橋下流端から平川への合流点まで  
 (4) 対象となる水位周知河川  
 ・岩木川水系浅瀬石川(実施区間)  
 青森県南津軽郡田舎館村大字大根子字大川原田4番の2地先の県道朝日橋下流端から平川への合流点まで  
 (5) 算出の前提となる降雨 岩木川流域の24時間総雨量 279mm  
 (6) 関係市町村 五所川原市、中泊町、つがる市、鶴田町、弘前市、板柳町、藤崎町、田舎館村、平川市、青森市



「この地図は、国土地理院長の承認を得て、同院発行の電子地形図25000を複製したものである。(承認番号 平28情複、第853号)」