

つなげよう!
まおう! あおりのかわとみち



青森河川国道ニュース



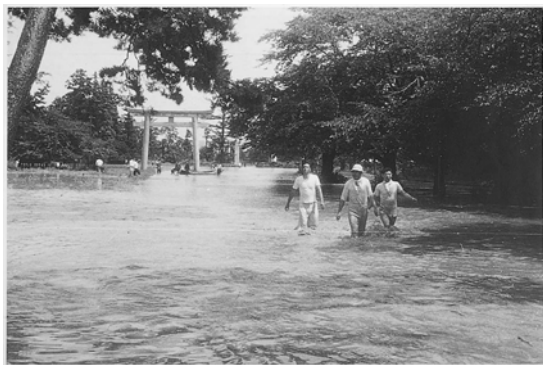
お問合せ先：国土交通省 青森河川国道事務所 〒030-0822 青森市中央三丁目20-38
地域づくり相談室 TEL017-734-4529 FAX017-722-2577

ご意見は
こちらまで

平成20年 5月21日(水) 第34号

岩木川流域に大きな被害を及ぼした昭和33年の洪水から50年が経ちました。過去の出来事は次第に記憶から薄れ、あの時の洪水や災害の恐ろしさを忘れかけてはいないでしょうか。

青森河川国道事務所では、岩木川や河川に関するパネルを所有しています。岩木川に関するパネルは、過去にあった洪水の状況や、今と昔の川の



▲洪水はん濫により冠水した弘前公園の状況
昭和33年8月

姿を比較したもの、空から見た川の様子などがあり、従来は、当事務所が関係するイベントなどの機会に展示し、紹介してきました。

さらに、より多くの方々に見ていただく機会を増やし、岩木川や、その流域のことを考えるきっかけになればと、**所有しているパネルの貸し出しを行っています。**

是非ご活用いただきたいと考えておりますので、ご要望

がございましたらお気軽にお問い合わせください。

お問い合わせは、青森河川国道事務所 調査第一課 調査係 (TEL:017-734-4560)まで。なお、[こちら](#)からパネルのサンプルがご覧いただけますので、参考にしてください。

新緑が目に見え鮮やかな季節になりました。水辺に出掛けてみませんか。出かけた先でいろいろな生き物たちと出会えるかもしれません。

岩木川の水辺

弘前市～板柳町 間

<http://www.thr.mlit.go.jp/aomori/syutu/fujisaki/index.html>

鶴田町～五所川原市十三 間

<http://www.thr.mlit.go.jp/aomori/syutu/gosyo/park.html>

馬淵川の水辺

<http://www.thr.mlit.go.jp/aomori/syutu/hachikawa/gakkou.html>

岩木川と馬淵川の生き物たち

<http://www.thr.mlit.go.jp/aomori/study/river/living.html>

青森河川国道事務所HP <http://www.thr.mlit.go.jp/aomori/>

岩木川のパネルを貸し出し開始。