



No. 10

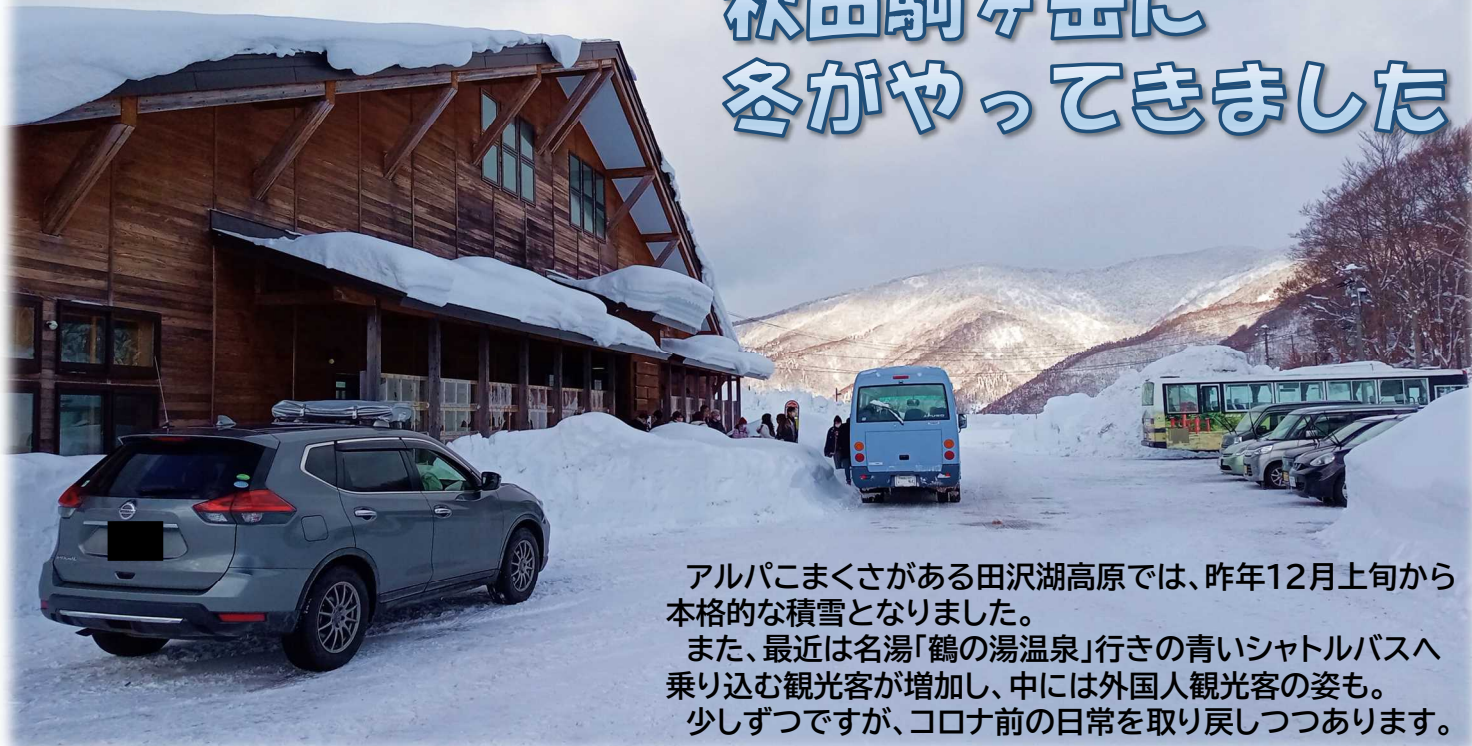
QRコードから出張所HPに
アクセスできます

発行日 令和5年1月12日
国土交通省 東北地方整備局
湯沢河川国道事務所
秋田駒ヶ岳山系砂防出張所



あきこまSABO

秋田駒ヶ岳に 冬がやってきました

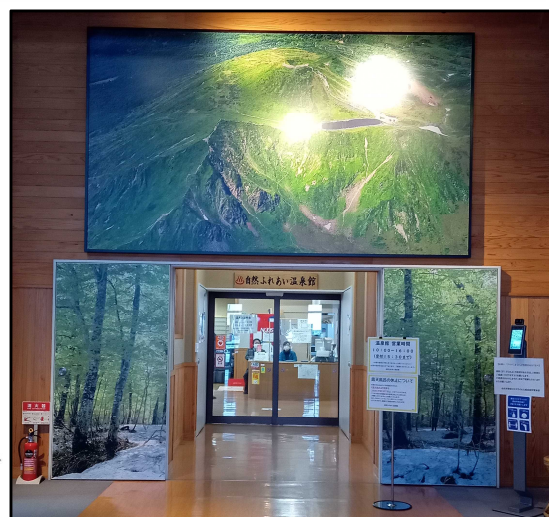


アルパこまくさがある田沢湖高原では、昨年12月上旬から本格的な積雪となりました。
また、最近では名湯「鶴の湯温泉」行きの青いシャトルバスへ乗り込む観光客が増加し、中には外国人観光客の姿も。少しずつですが、コロナ前の日常を取り戻しつつあります。

アルパこまくさ内の入浴施設「自然ふれあい温泉館」は冬期も営業しています。こちらもぜひご利用ください！
(アルパこまくさの正面入口からまっすぐお進みください)

- ・営業時間 10:00~16:00(15:30まで受付)
- ・定休日 毎週木曜日

※冬期は湯温低下のため露天風呂は営業を休止しております。あらかじめご了承ください。



たざわ湖スキー場 オープン



昨年12月17日から、秋田駒ヶ岳のふもとにある「たざわ湖スキー場」がオープンしました。積雪量も問題なく、連日多くのスキー客で賑わっています。



R4.12.16撮影

スキー場開きの様子。当出張所も出席しました



R5.1.11撮影

平日でも多くの利用者があります

秋田駒ヶ岳山系砂防出張所の冬期の仕事 ～CCTVカメラの除雪～

冬期は雪の影響で現地における砂防ダムの工事は行っておりませんが、引き続き火山噴火による火山泥流や、なだれを含む土砂災害等の自然災害に対応するため、職員が常駐しております。

また、昨年12月9日には黒湯温泉(冬期休業)付近に設置している先達川第5砂防堰堤、同月20日には小先達川第1砂防堰堤(サボー・カルチャーパーク)において、砂防堰堤の状況を監視するためのライブカメラ(CCTV)の映像が着雪の影響でほぼ隠れた状態になったため、職員自ら現地に赴き除雪作業を行いました。

除雪作業の様子



装備品

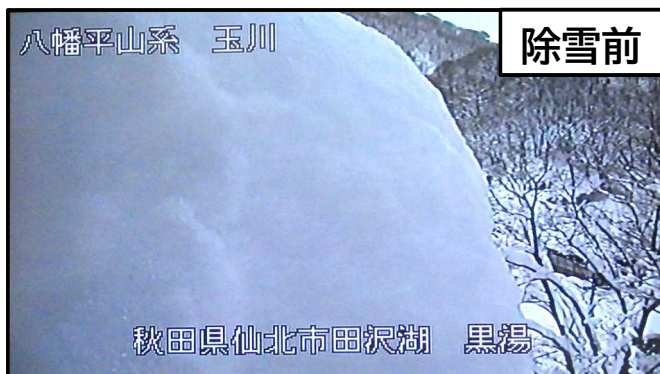


スノーシュー

(長靴の上から履く。新雪の上でも足が埋まらず快適に歩ける)



CCTV映像(先達川第5砂防堰堤)



除雪前



除雪後

CCTVの設置台にのぼり
手作業で除雪を行います

※人の通行も行えない程の積雪の場合は、除雪対応ができないこともあります。

湯沢河川国道事務所 秋田駒ヶ岳山系砂防出張所

〒014-1201 秋田県仙北市田沢湖生保内字駒ヶ岳2-16

TEL:0187-46-2681

https://www.thr.mlit.go.jp/yuzawa/21_komagatake/index.html

