



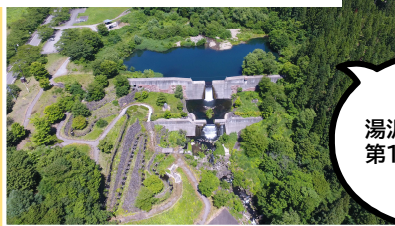
あきこまSABO

岩手大学・新潟大学 インターンシップ



8月25日は岩手大学・新潟大学インターンシップが行われ、3年生2名を受け入れました。大暗渠砂防堰堤や、現在工事中の水沢第2砂防堰堤など、職員の説明を受けながら出張所の業務を体験しました。

小先達川第1砂防堰堤



湯沢河川国道事務所第1号の堰堤だよ！

模型だと位置がわかりやすい



火山防災ステーション

供養佛沢砂防堰堤



これまでに経験したことのない大雨で、土砂災害がおきました



ボルダリング付き！

水沢第2砂防堰堤 (工事中)



「出張所ではどのような仕事をしているのか」という質問もあり、これからの就職活動に向けて真剣に考えている姿が印象的でした。



型枠ってこんなに重いのか～！

大暗渠砂防堰堤



昭和35年田沢湖水害のあと、生保内川の土砂災害対策のため建設されました。周辺は仙北市(旧田沢湖町)で公園整備し「癒しの溪流」として親しまれています。堰堤に半円状の穴が空いた大暗渠形式と呼ばれる全国的にもめずらしい構造です。



生保内小学校 出前授業



避難場所は
どこだろう？

危険箇所をハザード
マップで調べよう！

自分の住んで
いるところは
大丈夫かな？

秋田駒ヶ岳山系砂防出張所では、生保内小学校からの依頼をうけ7月12日に出前授業を行いました。今回の授業では、5年生22名に過去に地元で起こった土砂災害(昭和35年の生保内川水害・平成25年の供養佛土砂災害)などの話をし、これらの災害に対して行っている対策について説明をしました。今回の出前授業が子ども達にとって、土砂災害に対する防災に関する学習の一助となれば幸いです。

過去の土砂災害を
振り返ってみよう

怖い…

木が流されて
家も崩れてる…

堰堤で土砂が
止まっているよ！

町に被害がなくて
良かった～！

みんなで土砂災害の
模型実験！



水沢第2砂防堰堤 ボルダリング

11月5日完成予定！

工事中



R3-8.30



湯沢河川国道事務所 秋田駒ヶ岳山系砂防出張所

〒014-1201 秋田県仙北市田沢湖生保内字駒ヶ岳2-16

TEL:0187-46-2681

http://www.thr.mlit.go.jp/yuzawa/21_komagatake/index.html