



【お問い合わせ先】 湯沢河川国道事務所 〒012-0862 湯沢市関口字上寺沢 64 番地の 2 号
道路管理課長 TEL 0183-73-5350

平成 24 年 4 月 10 日 (火曜日)

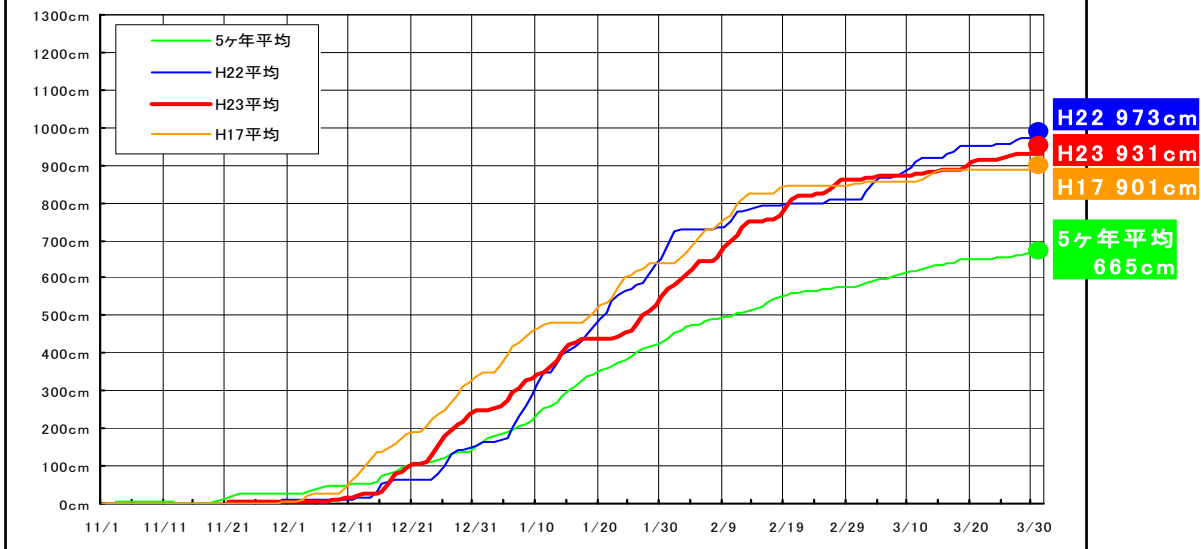
平成 23 年度 湯沢河川国道事務所管内の降雪状況について

累加降雪量(管内平均) **931cm**、最大積雪深 **上院内202cm** **湯沢R155cm**

平成 23 年度の湯沢河川国道事務所管内の平均累加降雪量は **931cm** となりました。これは、**昭和 58 年度の 972cm、昨年度(平成 22 年度)の 973cm** とほぼ同様の降雪量を記録して、2 ヶ年連続の記録的な豪雪となりました。また、過去 5 ヶ年平均(H18~H22)の 665cm と比較すると **1.4 倍** となる降雪となりました。(参考：過去最大の豪雪は「昭和 48 年豪雪」の 1,171cm)

湯沢河川国道事務所管内(山形県最上郡真室川町及位~大仙市協和上淀川まで管理延長 111.7km)の一般国道 13 号において、冬期間の一般交通の安全を確保するため、24 時間体制で除雪作業を実施し、無事終了することができました。

累加降雪量(事務所平均)



○平均累加降雪量

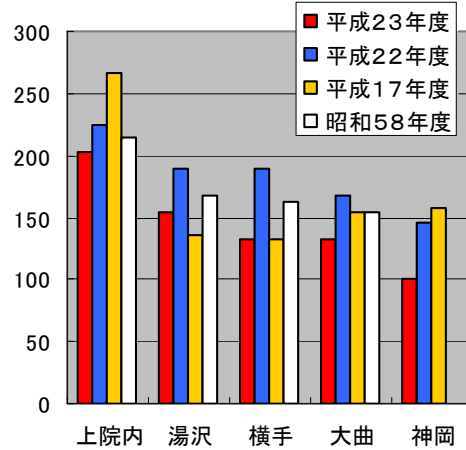
	湯沢管内	東北地整管内
平成 23 年度	931cm	631cm
平成 22 年度	973cm	526cm
平成 21 年度	650cm	413cm
平成 20 年度	548cm	338cm
平成 19 年度	734cm	414cm
平成 18 年度	420cm	259cm
平成 17 年度	901cm	603cm
過去 5 ヶ年平均 (平成 18 年度~平成 22 年度)	665cm	390cm



○事務所管内の最大積雪深

	上院内	湯沢	横手	大曲
平成 23 年度	202cm	155cm	133cm	133cm
平成 22 年度	225cm	190cm	190cm	168cm
平成 17 年度	267cm	136cm	132cm	155cm
昭和 58 年度	215cm	167cm	163cm	155cm

事務所管内の最大積雪深



○事務所管内の積雪観測箇所

