

平成30年度

第2回 雄物川水系湧水情報連絡会

会 議 資 料

平成30年 8月 3日 (金)

# 目 次

■雄物川流域図	1
■雄物川水系の流況	
□主要流量観測地点の河川流況	2
□主要流量観測地点の流量（1月～12月）	3
□各ダムの貯水位（1月～9月）	12
■規約の名簿・連絡系統図の修正	15



# 雄物川水系主要観測地点の河川流況

水位観測所地点での正常流量及び過去5ヶ年平均濁水流量(H24~H28)

観測所名	河川名	H24	H25	H26	H27	H28	正常流量 (m <sup>3</sup> /s)	過去5ヶ年 平均濁水流量 (H24~H28)
岩館	雄物川	1.86	4.19	3.66	2.17	2.69		2.91
雄物川橋	雄物川	16.89	14.94	12.11	5.2	8.32		11.49
大曲橋	雄物川	23.48	37.07	25.56	欠測	21.93		27.01
神宮寺	雄物川	82.12	96.41	82.89	84.36	90.2		87.20
刈和野橋	雄物川	85.81	105.32	89.22	82.09	88.97		90.28
椿川	雄物川	73.9	96.05	81.39	84.11	85.41	80.00	84.17
長野	玉川	22.8	21.29	23.98	29.94	29.32		25.47
岩崎橋	皆瀬川	1.49	6.44	0.24	0.22	欠測	(2.80)	2.10
安養寺	成瀬川	3.3	5.91	4.34	2.72	4.23		4.10

※青色網掛は秋田・湯沢河川国道事務所濁水対策支部運営要領に定める基準地点

注意体制の基準流量は、当分の間、椿川で80m<sup>3</sup>/s(正常流量)、他の4地点は、整備局濁水対策細則に定める「河川の正常流量が定まっていない河川の場合」(最近5ヶ年平均濁水流量を一週間程度下回り、早期回復が見込まれない)を適用する。

玉川ダムにおいて、確保相当の水位を一週間程度下回り、早期の回復が見込まれない場合も注意体制に入る。

各観測所における9時現在の流量

観測所	7/13	7/14	7/15	7/16	7/17	7/18	7/19	7/20	7/21	7/22	7/23	7/24	7/25	7/26	7/27	8/3
岩館	21.59	11.06	8.05	6.22	5.51	5.06	4.22	4.02	3.27	3.27	3.10	3.10	2.60	2.60	2.45	
雄物川橋	47.18	37.39	25.26	20.46	17.54	16.17	14.21	11.80	9.61	8.60	7.64	9.09	5.50	5.90	4.39	
大曲橋	368.52	96.87	66.20	50.22	44.79	39.68	36.44	30.38	24.87	24.87	23.58	24.87	22.32	18.75	16.55	
神宮寺	929.97	309.75	234.97	179.09	164.21	156.00	130.78	118.11	102.78	96.31	94.72	99.52	85.49	88.51	91.59	
刈和野橋	907.34	379.19	269.95	206.68	187.47	175.18	151.85	137.22	121.65	113.41	111.79	115.03	100.82	103.89	107.02	
椿川	522.57	600.80	311.33	223.64	188.68	173.77	145.79	127.67	110.75	97.20	95.03	97.20	86.58	74.66	82.51	
長野	320.02	107.45	92.42	64.40	61.75	56.60	40.36	35.23	28.62	26.86	26.86	24.33	20.38	31.37	37.24	
岩崎橋	33.03	4.59	3.07	1.60	0.01	0.00	0.00	0.00	0.00	0.00	0.00	0.01	-	-	-	
安養寺	22.31	10.81	7.24	5.72	4.89	4.13	3.89	3.22	2.61	2.42	2.42	2.86	1.89	3.89	3.89	

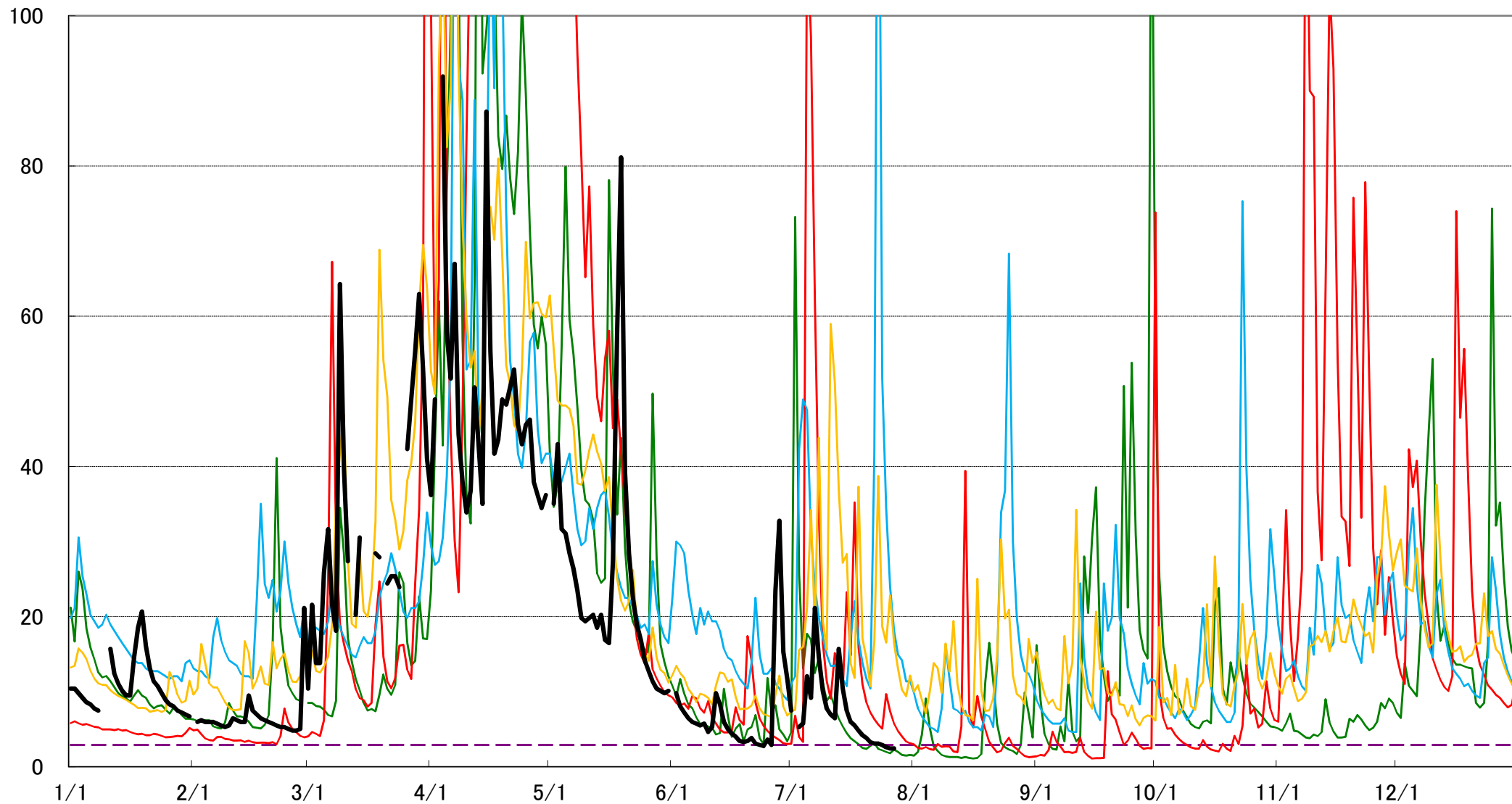
※ 流量は、暫定値(速報値)です。

※ 岩崎橋は、HQ式が適用外であるため参考値です。

# <岩館流量観測所>

流量(m<sup>3</sup>/s)

- H6
- H24
- H29 (暫定値)
- H25~29 平均値
- H30 (速報値)

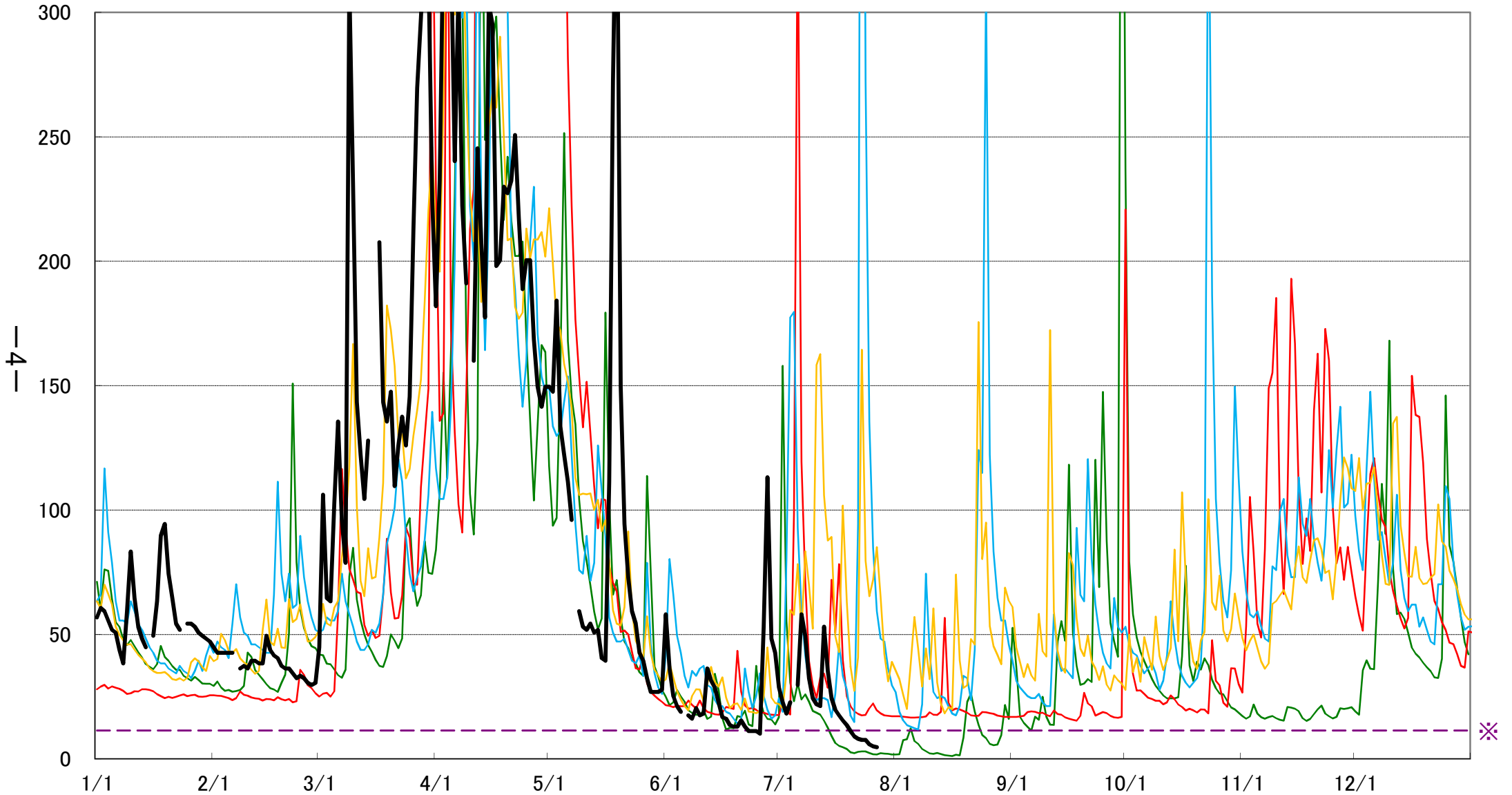


※5ヶ年平均湧水流量H24-H28  
2.91m<sup>3</sup>/s

# <雄物川橋流量観測所>

- H6
- H24
- H29 (暫定値)
- H25~29 平均値
- H30 (速報値)

流量(m<sup>3</sup>/s)

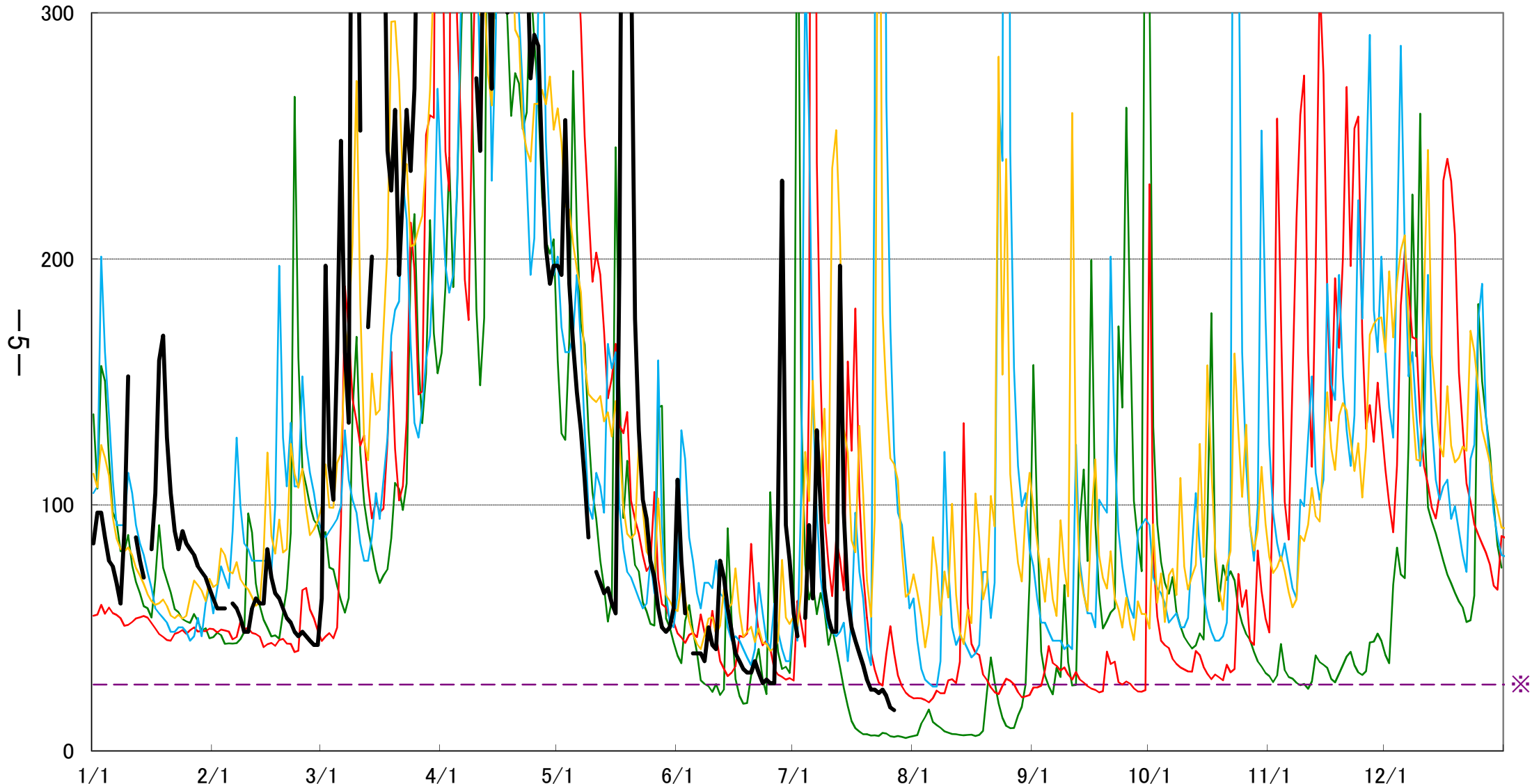


※5ヶ年平均濁水流量H24-H28  
11.49m<sup>3</sup>/s

# <大曲橋流量観測所>

流量 (m<sup>3</sup>/s)

- H6
- H24
- H29 (暫定値)
- H25~29 平均值
- H30 (速報値)

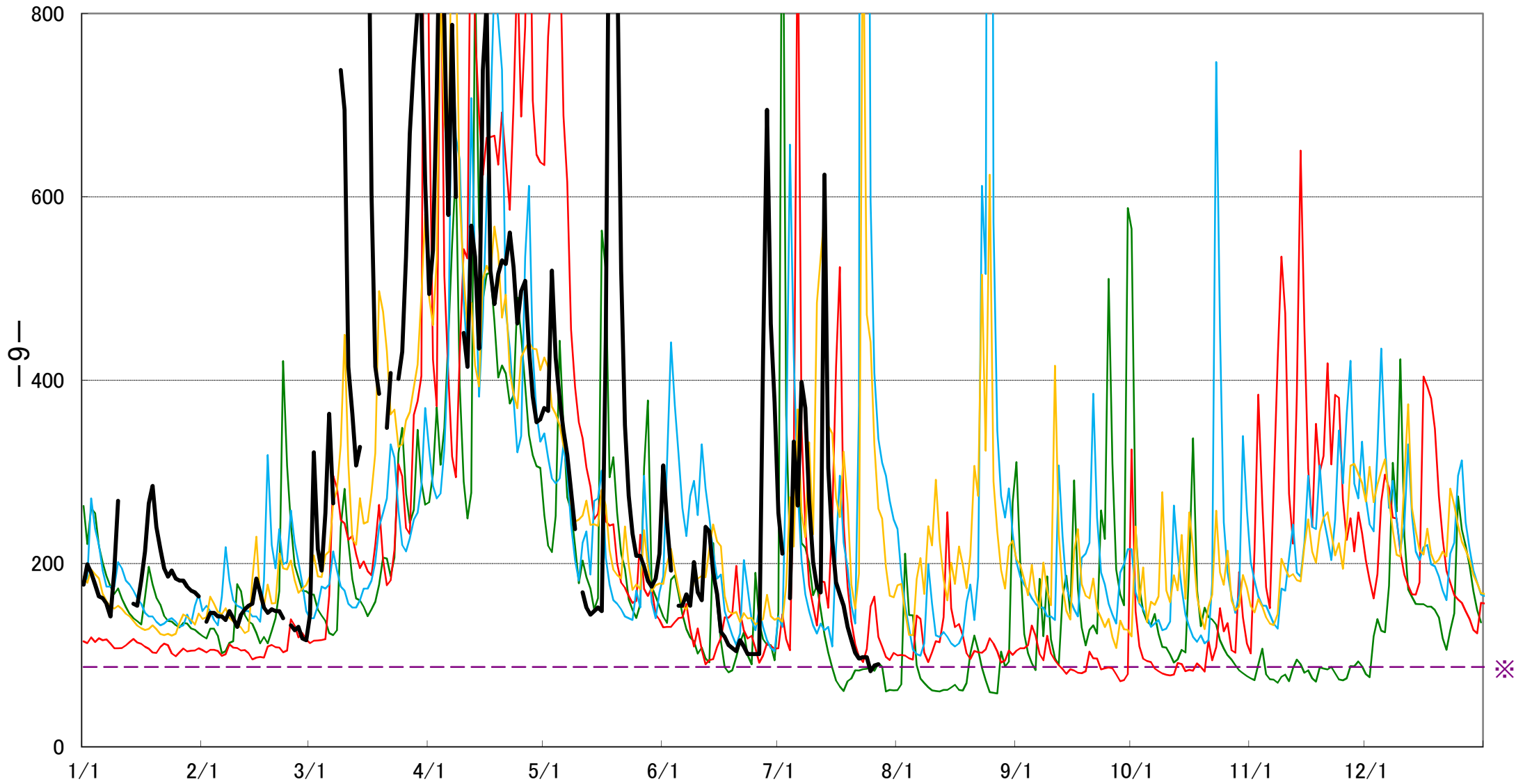


※5ヶ年平均濁水流量H24-H28  
27.01m<sup>3</sup>/s

# <神宮寺流量観測所>

流量(m<sup>3</sup>/s)

- H6
- H24
- H29  
(暫定値)
- H25~29  
平均値
- H30  
(速報値)



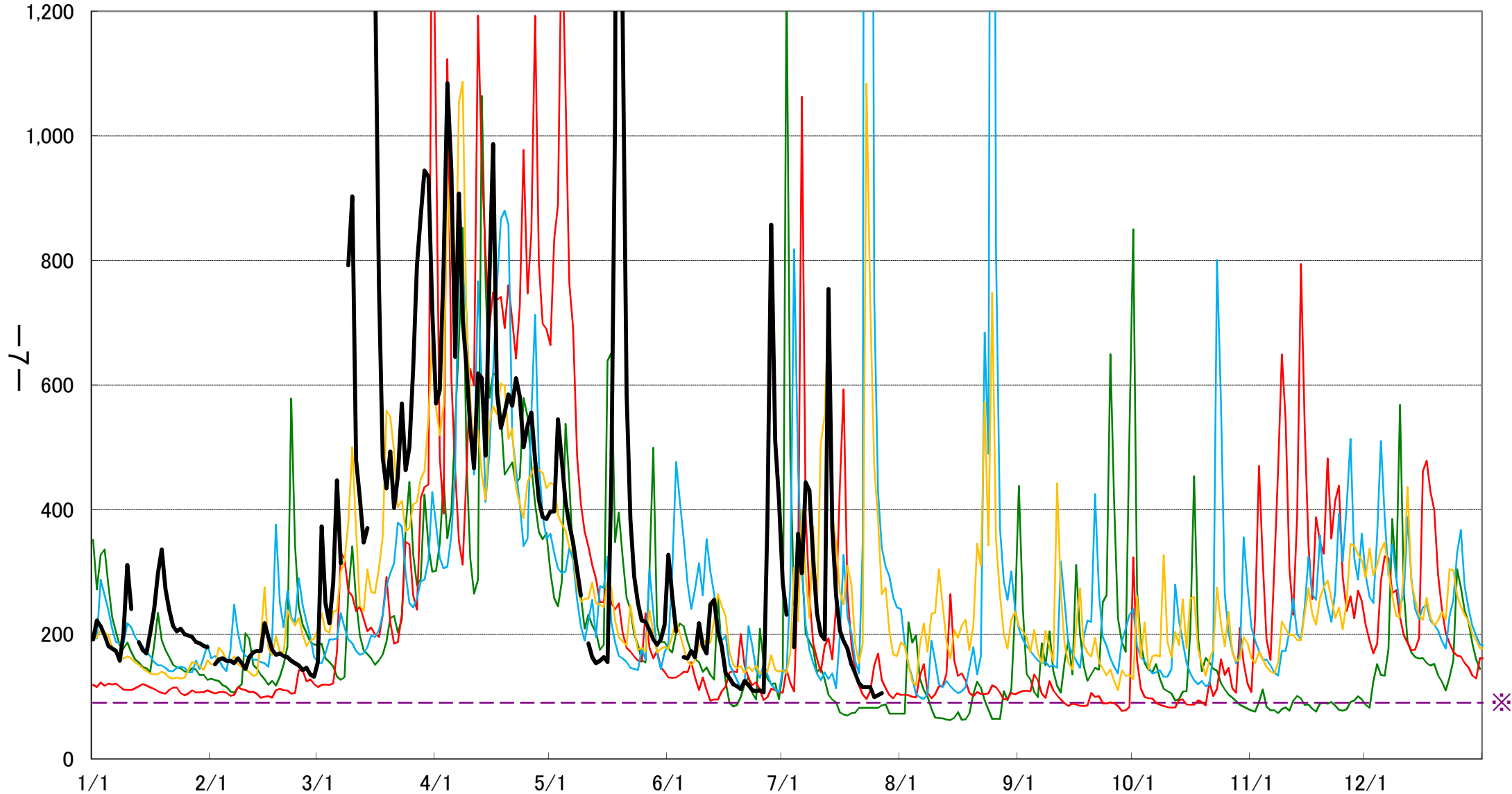
※5ヶ年平均湧水流量H24-H28  
87.20m<sup>3</sup>/s



# 〈刈和野橋流量観測所〉

- H6
- H24
- H29  
(暫定値)
- H25~29  
平均値
- H30  
(速報値)

流量(m<sup>3</sup>/s)

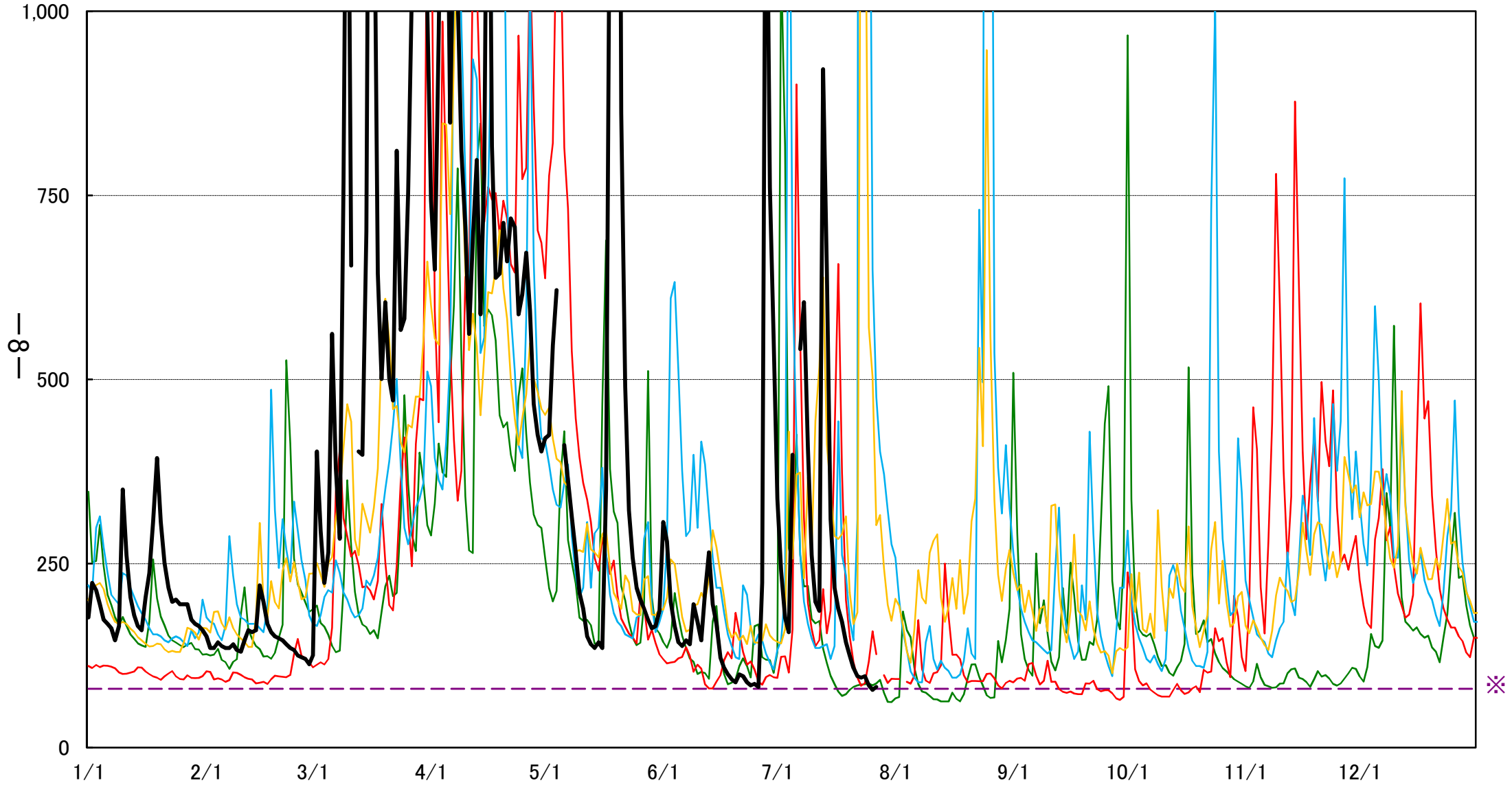


※5ヶ年平均濁水流量H24-H28  
90.28m<sup>3</sup>/s

# < 樺川流量観測所 >

流量 (m<sup>3</sup>/s)

- H6
- H24
- H29 (暫定値)
- H25~29 平均值
- H30 (速報値)

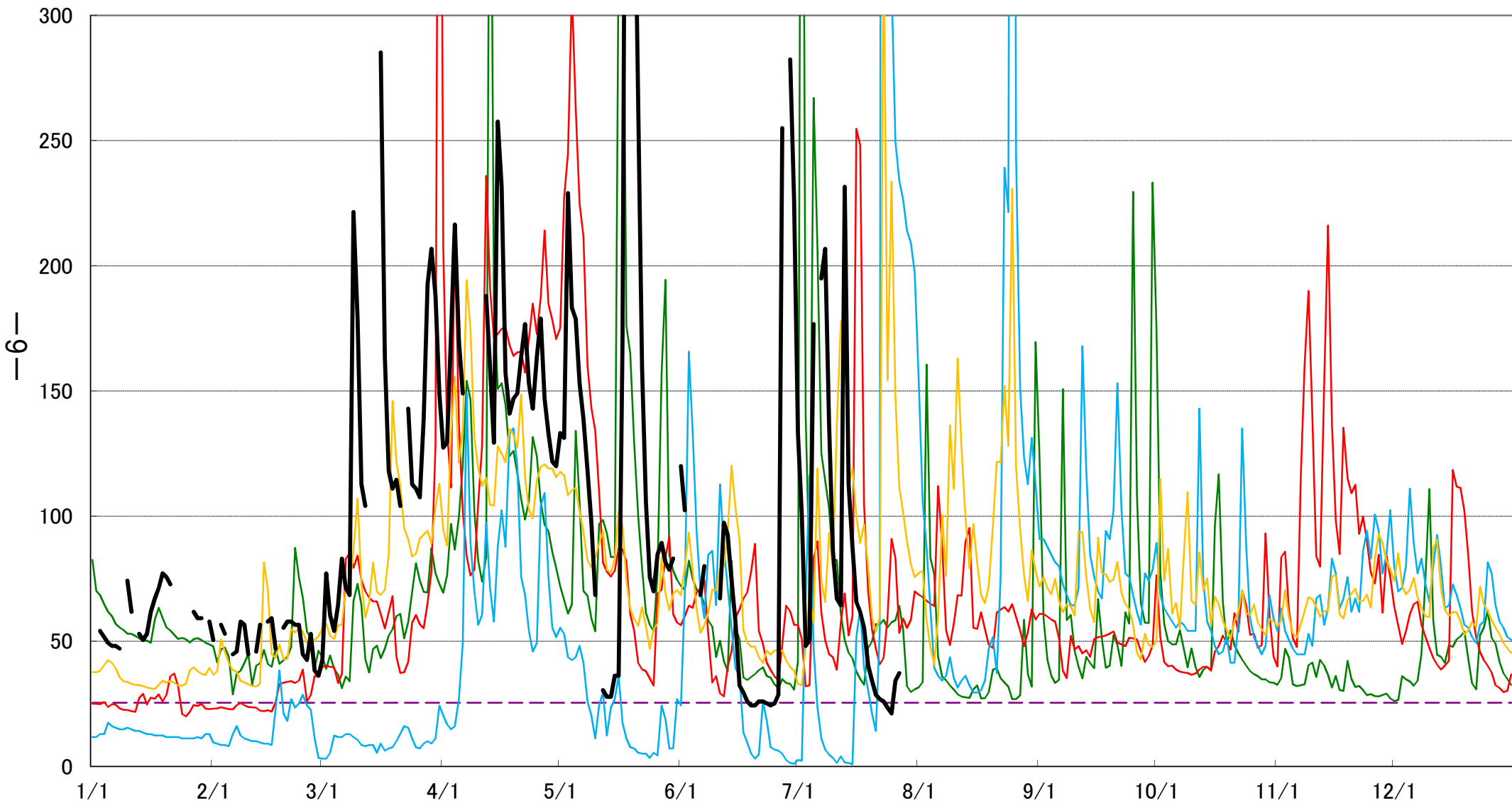


※正常流量 80m<sup>3</sup>/s

# <長野流量観測所>

流量(m<sup>3</sup>/s)

- H6
- H24
- H29 (暫定値)
- H25~29 平均值
- H30 (速報値)

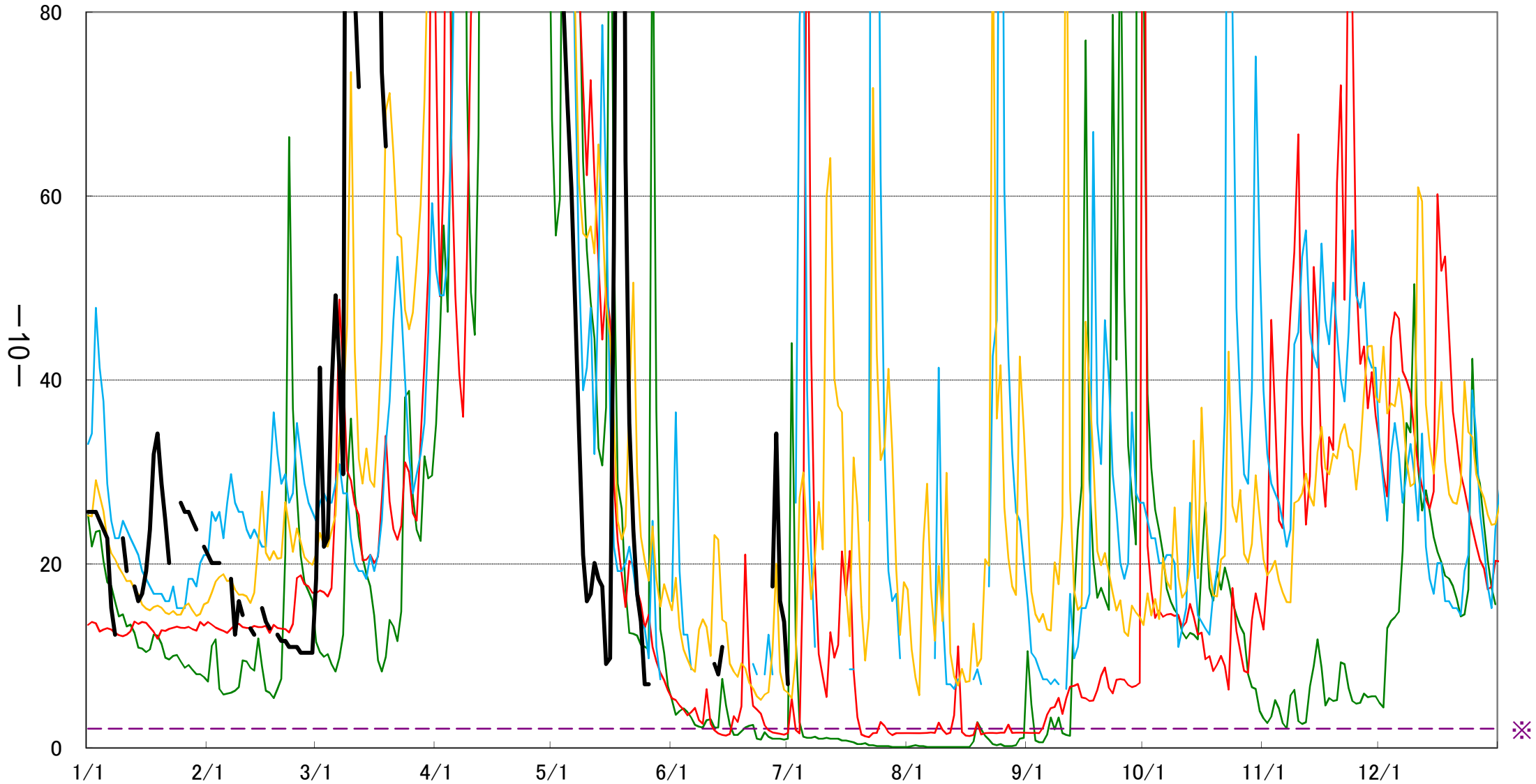


※5ヶ年平均濁水流量H24-H28  
25.47m<sup>3</sup>/s

# <岩崎橋流量観測所>

流量 (m<sup>3</sup>/s)

- H6
- H24
- H29 (暫定値)
- H25~29 平均值
- H30 (速報値)

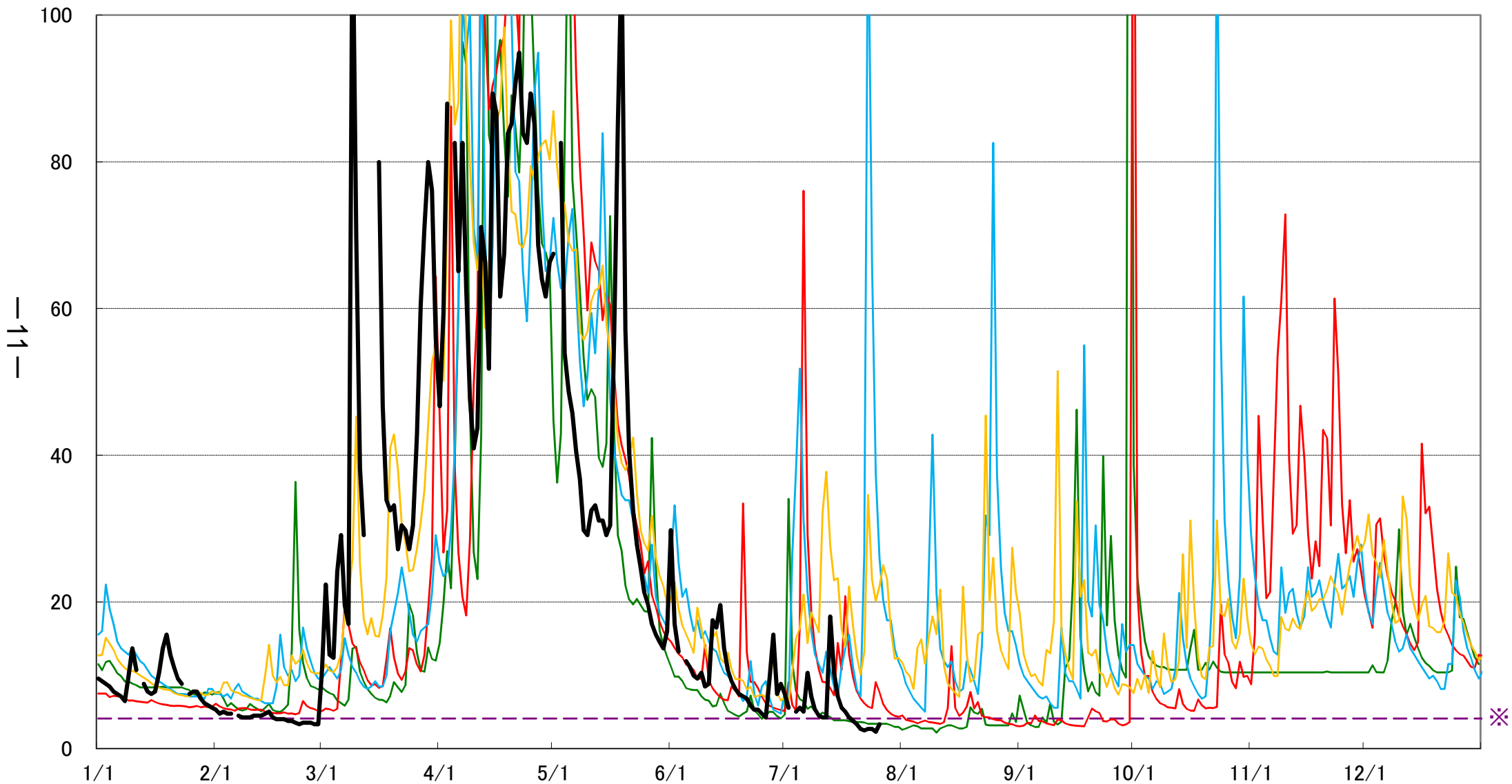


※5ヶ年平均濁水流量H24-H28  
2.10m<sup>3</sup>/s

# <安養寺流量観測所>

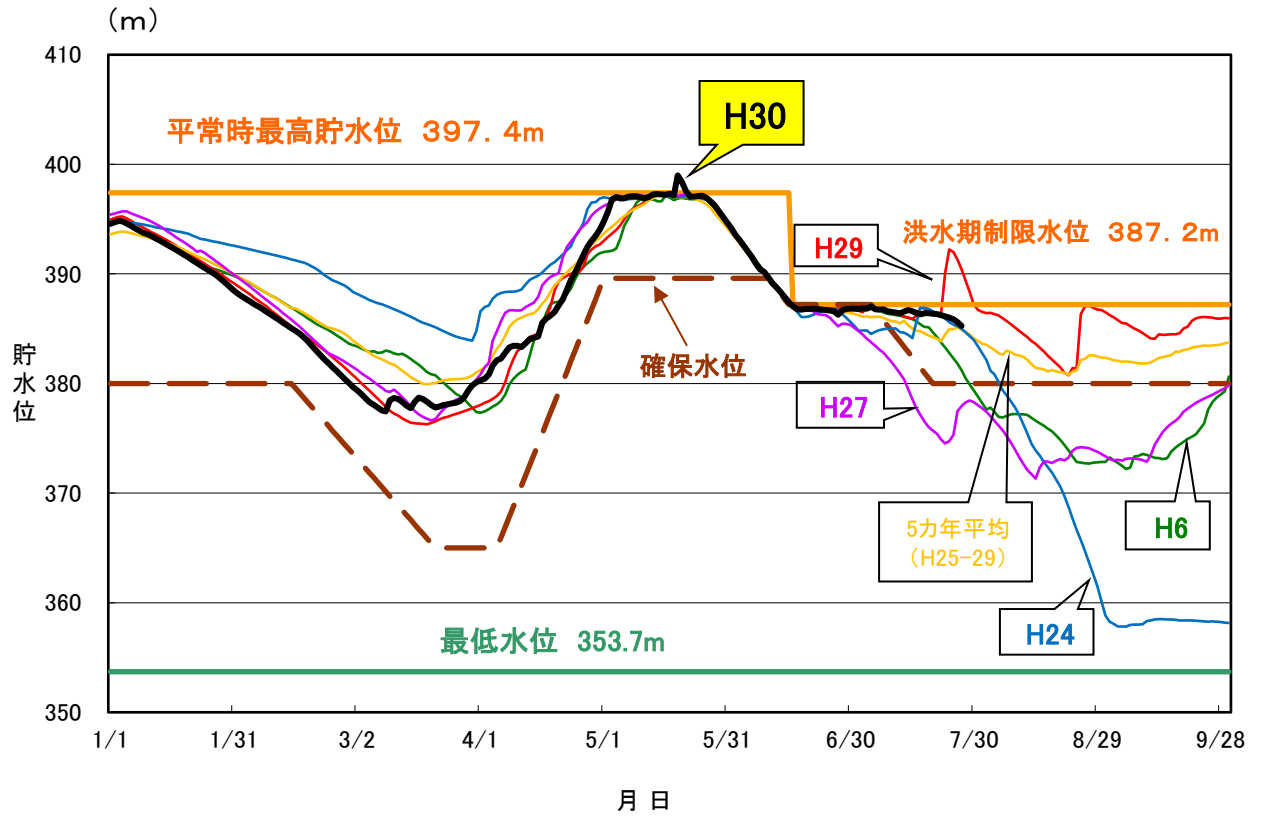
流量(m<sup>3</sup>/s)

- H6
- H24
- H29 (暫定値)
- H25~29 平均値
- H30 (速報値)

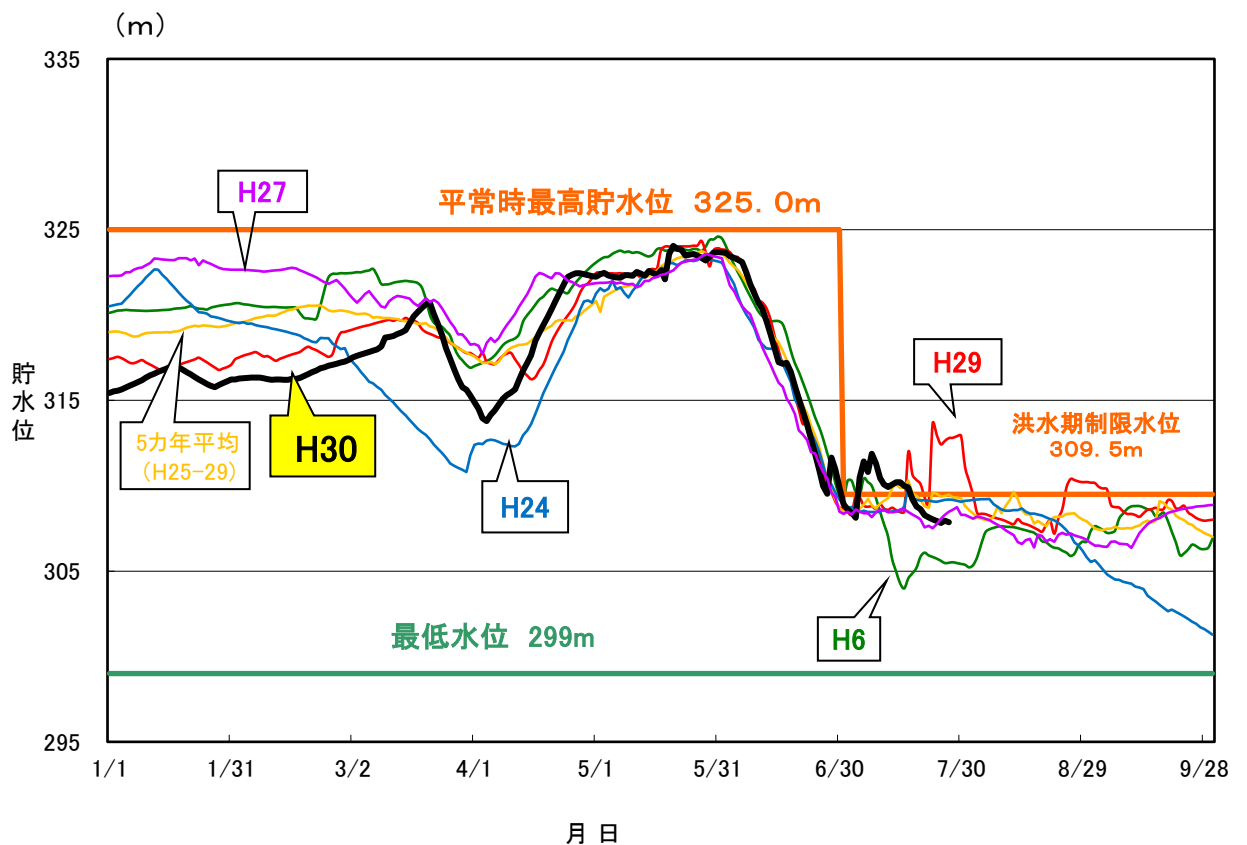


※5ヶ年平均湧水流量H24-H28  
4.10m<sup>3</sup>/s

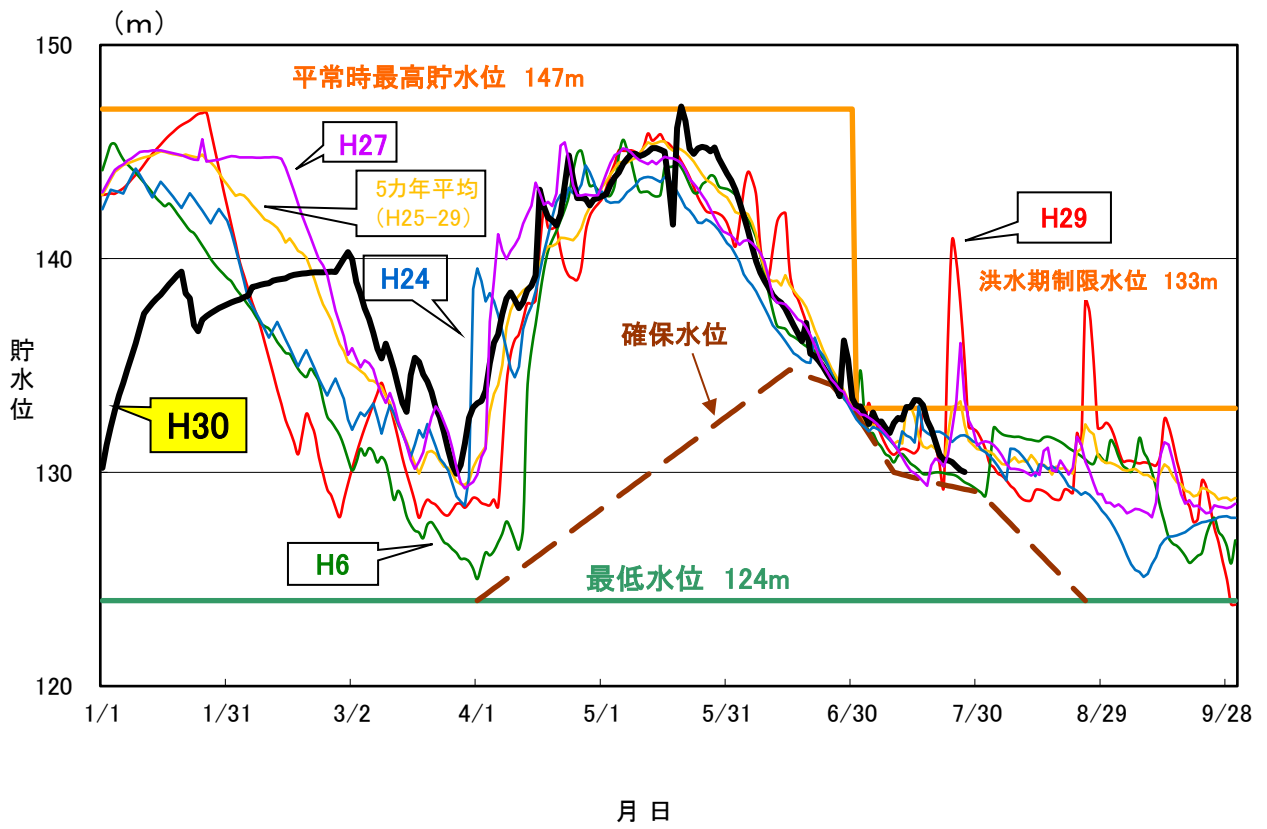
### 玉川ダム貯水位



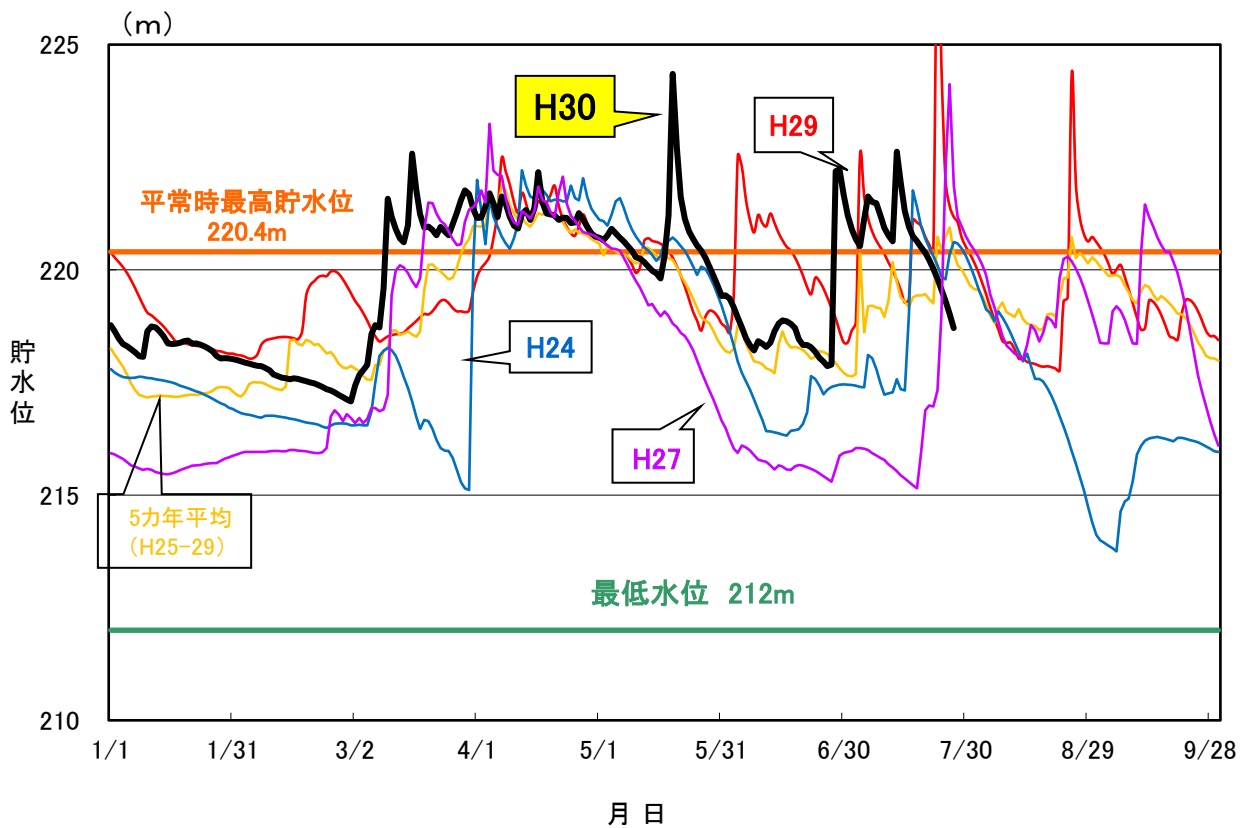
### 鏡畑ダム貯水位



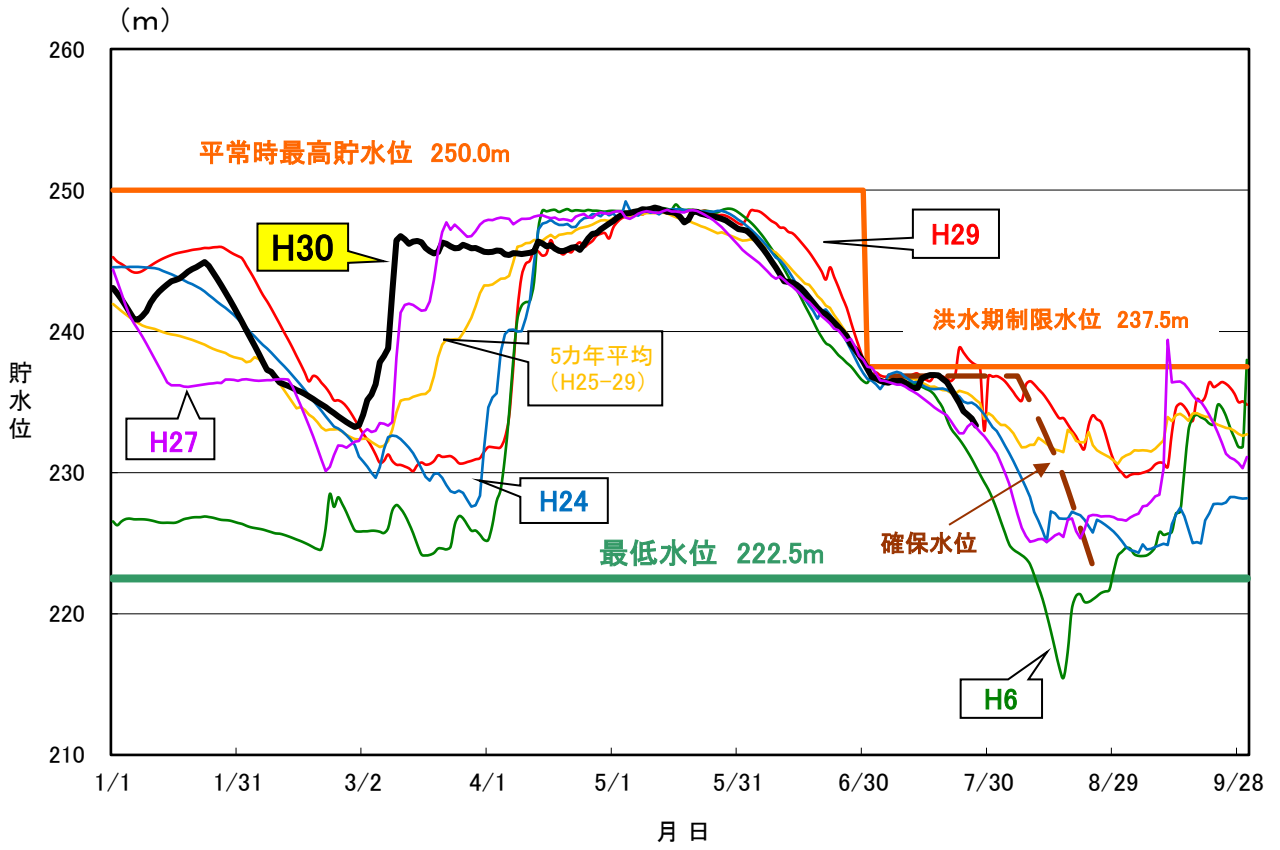
### 岩見ダム貯水位



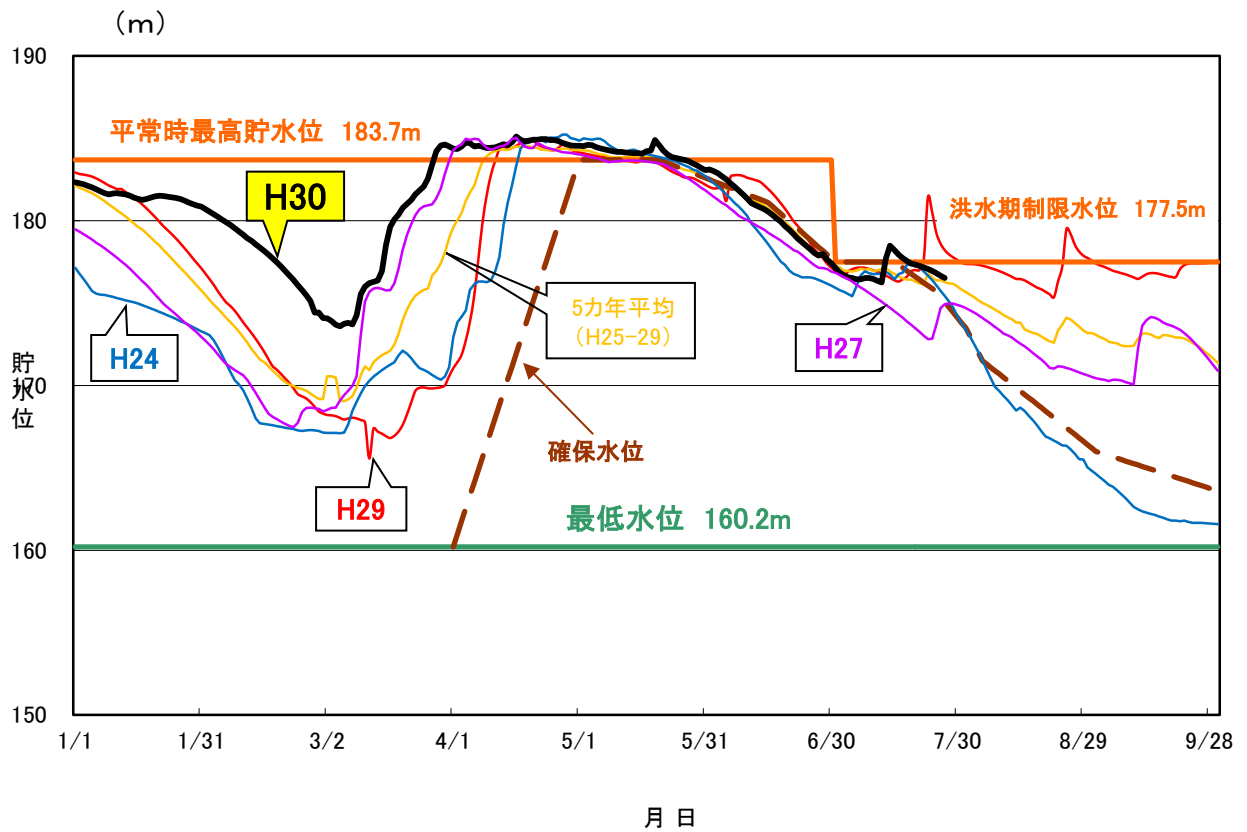
### 協和ダム貯水位



### 皆瀬ダム貯水位



### 大松川ダム貯水位





## 雄物川水系湯水情報連絡会 役員名簿(案)

役員等	機 関 名	役 職	上流 部会	下流 部会
会 長	東北地方整備局 湯沢河川国道事務所	事務所長	△	△
副会長	秋田県 建設部 河川砂防課	河川砂防課長	○	○
部会長	東北地方整備局 秋田河川国道事務所	事務所長		○
"	東北地方整備局 湯沢河川国道事務所	事務所長	○	
委 員	東北地方整備局 玉川ダム管理所	管理所長	○	○
"	東北地方整備局 秋田河川国道事務所	副所長		○
"	東北地方整備局 湯沢河川国道事務所	副所長	○	
"	東北地方整備局 成瀬ダム工事事務所	副所長	○	
"	秋田地方気象台	防災管理官	○	○
"	東北農政局 西奥羽土地改良調査管理事務所	企画課長	○	○
"	東北農政局 平鹿平野農業水利事業所	調査設計課長	○	
"	東北農政局 田沢二期農業水利事業所	工事第一課長	○	
"	東北農政局 旭川農業水利事業所	工事課長	○	
"	秋田県 生活環境部 環境管理課	環境管理課長	○	○
"	秋田県 生活環境部 生活衛生課	生活衛生課長	○	○
"	秋田県 農林水産部 農地整備課	農地整備課長	○	○
"	秋田県 産業労働部 公営企業課	公営企業課長	○	○
"	秋田県 産業労働部 玉川発電事務所	事務所長	○	○
"	秋田県 産業労働部 秋田発電・工業用水道事務所	事務所長	○	○
"	秋田県 秋田地域振興局 農林部	農林部長		○
"	秋田県 仙北地域振興局 農林部	農林部長	○	○
"	秋田県 平鹿地域振興局 農林部	農林部長	○	
"	秋田県 雄勝地域振興局 農林部	農林部長	○	
"	秋田県 秋田地域振興局 建設部	建設部長		○
"	秋田県 秋田地域振興局 建設部保全・環境課(兼)旭川ダム管理事務所	課長(兼)事務所長		○
"	秋田県 秋田地域振興局 建設部保全・環境課 岩見ダム管理事務所	事務所長		○
"	秋田県 仙北地域振興局 建設部	建設部長	○	○
"	秋田県 仙北地域振興局 建設部保全・環境課 鏝畑ダム管理事務所	事務所長	○	○
"	秋田県 仙北地域振興局 建設部保全・環境課(兼)協和ダム管理事務所	課長(兼)事務所長	○	○
"	秋田県 平鹿地域振興局 建設部	建設部長	○	
"	秋田県 平鹿地域振興局 建設部保全・環境課(兼)大松川ダム管理事務所	課長(兼)事務所長	○	
"	秋田県 雄勝地域振興局 建設部	建設部長	○	
"	秋田県 雄勝地域振興局 建設部保全・環境課 皆瀬・板戸ダム管理事務所	事務所長	○	
"	秋田市 上下水道局 浄水課	浄水課長		○
"	大仙市 上下水道局 水道課	水道課長	○	
"	横手市 上下水道部 水道課	水道課長	○	
"	湯沢市 建設部 水道課	水道課長	○	
"	仙北市 建設部 上下水道課	上下水道課長	○	
"	東北電力(株)秋田支店 <b>発電・販売カンパニー</b>	<b>立地用地部長</b>	○	○
事務局	東北地方整備局 湯沢河川国道事務所	調査第一課	○	
"	東北地方整備局 湯沢河川国道事務所	河川管理課	○	
"	東北地方整備局 秋田河川国道事務所	調査第一課		○
"	東北地方整備局 秋田河川国道事務所	河川管理課		○

