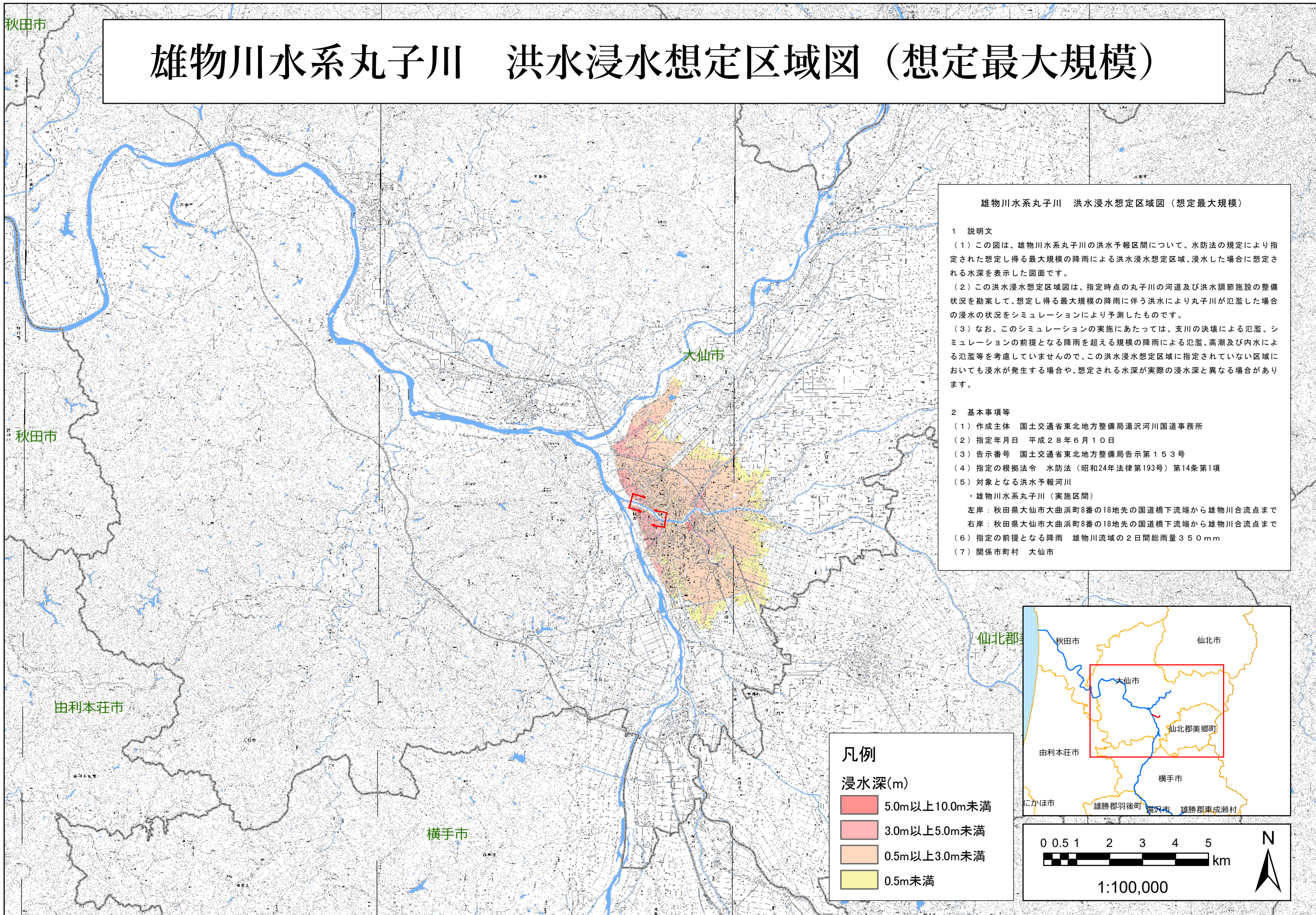


# 雄物川水系丸子川 洪水浸水想定区域図（想定最大規模）



## 雄物川水系丸子川 洪水浸水想定区域図（想定最大規模）

### 1 説明文

- (1) この図は、雄物川水系丸子川の洪水予報区間について、水防法の規定により指定された想定し得る最大規模の降雨による洪水浸水想定区域、浸水した場合に想定される水深を表示した図面です。
- (2) この洪水浸水想定区域図は、指定時点の丸子川の河道及び洪水調節施設の整備状況を勘案して、想定し得る最大規模の降雨に伴う洪水により丸子川が氾濫した場合の浸水の状況をシミュレーションにより予測したものです。
- (3) なお、このシミュレーションの実施にあたっては、支川の決壊による氾濫、シミュレーションの前提となる降雨を超える規模の降雨による氾濫、高潮及び内水による氾濫等を考慮していませんので、この洪水浸水想定区域に指定されていない区域においても浸水が発生する場合や、想定される水深が実際の浸水深と異なる場合があります。

### 2 基本事項等

- (1) 作成主体 国土交通省東北地方整備局湯沢河川国道事務所
- (2) 指定年月日 平成28年6月10日
- (3) 告示番号 国土交通省東北地方整備局告示第153号
- (4) 指定の根拠法令 水防法（昭和24年法律第193号）第14条第1項
- (5) 対象となる洪水予報河川  
・雄物川水系丸子川（実施区間）  
左岸：秋田県大仙市大曲浜町8番の18地先の国道橋下流端から雄物川合流点まで  
右岸：秋田県大仙市大曲浜町8番の18地先の国道橋下流端から雄物川合流点まで
- (6) 指定の前提となる降雨 雄物川流域の2日間総雨量350mm
- (7) 関係市町村 大仙市

### 凡例

- 浸水深(m)
- 5.0m以上10.0m未満
  - 3.0m以上5.0m未満
  - 0.5m以上3.0m未満
  - 0.5m未満