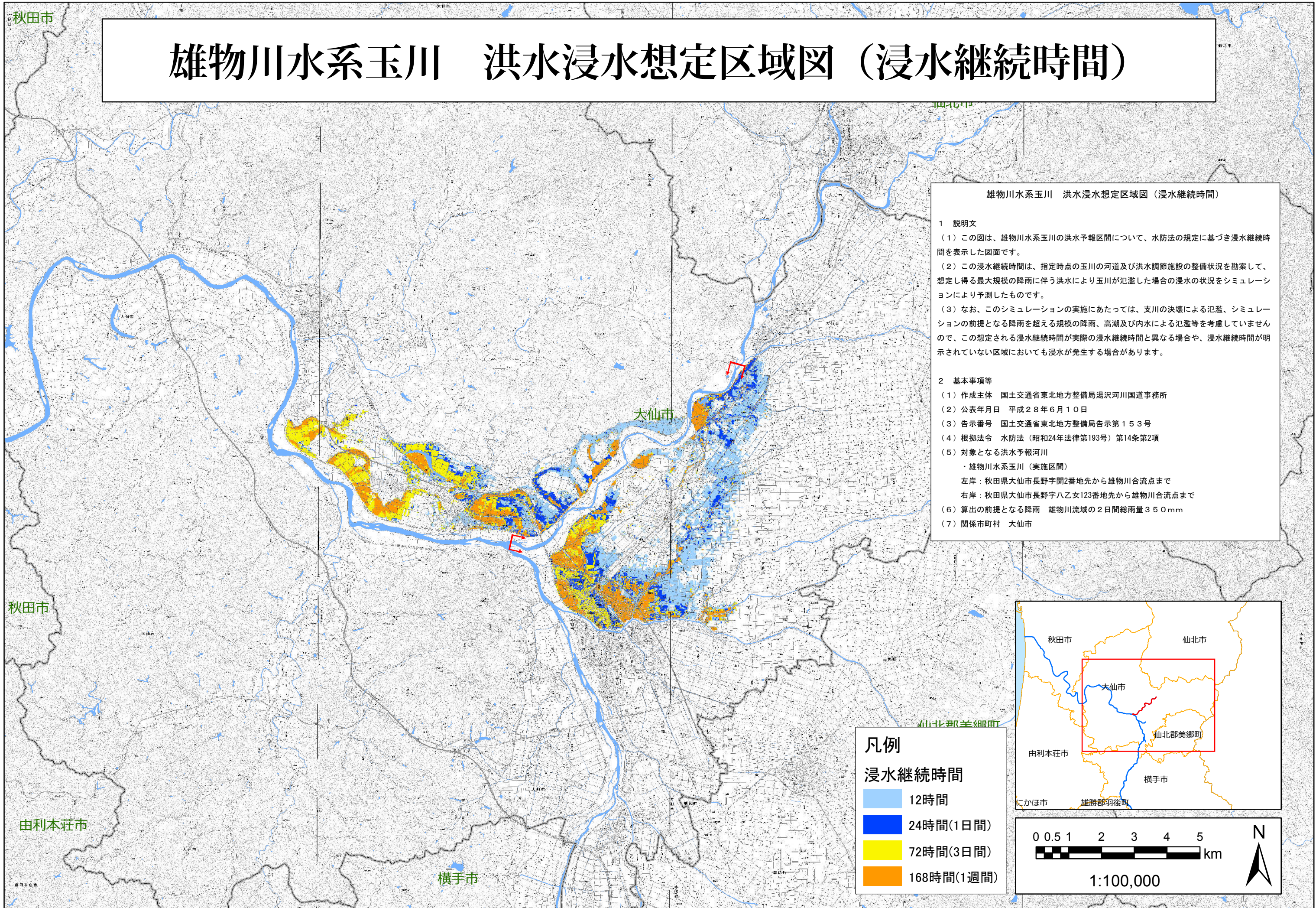


# 雄物川水系玉川 洪水浸水想定区域図（浸水継続時間）



雄物川水系玉川 洪水浸水想定区域図（浸水継続時間）

## 1 説明文

- (1) この図は、雄物川水系玉川の洪水予報区間について、水防法に基づき浸水継続時間を表示した図面です。
- (2) この浸水継続時間は、指定時点の玉川の河道及び洪水調節施設の整備状況を勘案して、想定し得る最大規模の降雨に伴う洪水により玉川が氾濫した場合の浸水の状況をシミュレーションにより予測したものです。
- (3) なお、このシミュレーションの実施にあたっては、支川の決壊による氾濫、シミュレーションの前提となる降雨を超える規模の降雨、高潮及び内水による氾濫等を考慮していませんので、この想定される浸水継続時間が実際の浸水継続時間と異なる場合や、浸水継続時間が明示されていない区域においても浸水が発生する場合があります。

## 2 基本事項等

- (1) 作成主体 国土交通省東北地方整備局湯沢河川国道事務所
- (2) 公表年月日 平成28年6月10日
- (3) 告示番号 国土交通省東北地方整備局告示第153号
- (4) 根拠法令 水防法（昭和24年法律第193号）第14条第2項
- (5) 対象となる洪水予報河川  
・雄物川水系玉川（実施区間）  
左岸：秋田県大仙市長野字開2番地先から雄物川合流点まで  
右岸：秋田県大仙市長野字八乙女123番地先から雄物川合流点まで
- (6) 算出の前提となる降雨 雄物川流域の2日間総雨量350mm
- (7) 関係市町村 大仙市

## 凡例

### 浸水継続時間

- 12時間
- 24時間(1日間)
- 72時間(3日間)
- 168時間(1週間)

