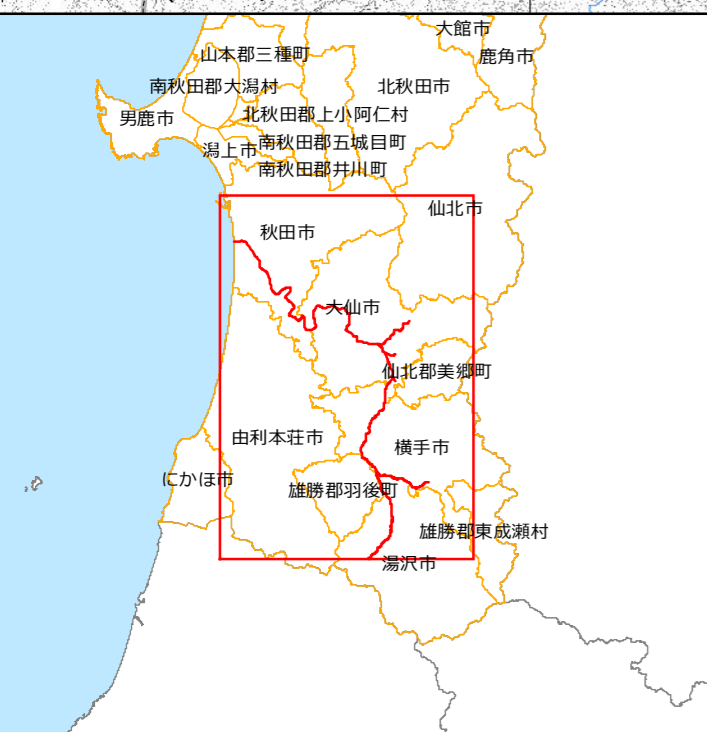
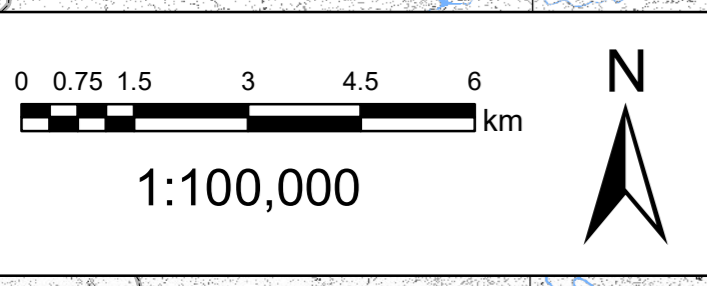


# 雄物川水系雄物川、玉川、丸子川、横手川、皆瀬川、成瀬川 洪水浸水想定区域図 (計画規模)

## 雄物川水系雄物川、玉川、丸子川、横手川、皆瀬川、成瀬川 洪水浸水想定区域図 (計画規模)

- 1 説明文**
- (1) この図は、雄物川水系雄物川、玉川、丸子川、横手川、皆瀬川、成瀬川の洪水予報区間及び水位周知区間について、水防法の規定に基づき計画降雨により浸水が想定される区域、浸水した場合に想定される水深を表示した図面です。
- (2) この洪水浸水想定区域図は、指定時点の雄物川、玉川、丸子川、横手川、皆瀬川、成瀬川の河道及び洪水調節施設の整備状況を勘案して、洪水防御に関する計画の基本となる年超過確率1/150及び1/100（毎年、1年間にその規模を超える洪水が発生する確率が1/150（0.67%）及び1/100（1%））の降雨に伴う洪水により雄物川、玉川、丸子川、横手川、皆瀬川、成瀬川が氾濫した場合の浸水の状況をシミュレーションにより予測したものです。
- (3) なお、このシミュレーションの実施にあたっては、支川の決壊による氾濫、シミュレーションの前提となる降雨を超える規模の降雨による氾濫、高潮及び内水による氾濫等を考慮していませんので、この浸水が想定される区域以外の区域においても浸水が発生する場合や、想定される水深が実際の浸水深と異なる場合があります。
- 2 基本事項等**
- (1) 作成主体 国土交通省東北地方整備局秋田河川国道事務所、湯沢河川国道事務所
- (2) 公表年月日 下表のとおり
- (3) 告示番号 下表のとおり
- (4) 根拠法令 水防法（昭和24年法律第193号）第14条第2項
- (5) 対象となる洪水予報河川及び水位周知河川 下表のとおり
- (6) 算出の前提となる降雨 下表のとおり
- (7) 関係市町村 秋田市、大仙市、仙北郡美郷町、横手市、雄勝郡羽後町、湯沢市

■国土交通省 東北地方整備局			
洪水予報河川			
河川	実施区間	指定年月日/告示番号	指定の前提となる降雨
雄物川水系 雄物川	左岸：秋田県湯沢市小野字ッ沢1番の42地先から海まで 右岸：秋田県湯沢市小野可成沢113番地先から海まで	令和2年3月27日 国土交通省東北地方整備局 告示第66号	横川地点下流：雄物川流域の2日間総雨量258.7mm 横川地点上流：雄物川流域の2日間総雨量241.4mm
雄物川水系 玉川	左岸：秋田県大仙市長野字間2番地先から雄物川合流点まで 右岸：秋田県大仙市長野字八乙女123番地先から雄物川合流点まで	平成28年6月10日 国土交通省東北地方整備局 告示第153号	雄物川流域の2日間総雨量241.4mm
雄物川水系 皆瀬川	左岸：秋田県横手市増田町戸波字関根25番地先から雄物川合流点まで 右岸：秋田県湯沢市駒形町三又吉川尻25番地先から雄物川合流点まで	平成28年6月10日 国土交通省東北地方整備局 告示第153号	雄物川流域の2日間総雨量241.4mm
雄物川水系 丸子川	左岸：秋田県大仙市大曲浜町8番の18地先の国道橋下流端から雄物川合流点まで 右岸：秋田県大仙市大曲浜町8番の18地先の国道橋下流端から雄物川合流点まで	平成28年6月10日 国土交通省東北地方整備局 告示第153号	雄物川流域の2日間総雨量241.4mm
雄物川水系 横手川	左岸：秋田県大仙市角間町下中町73番地先から雄物川合流点まで 右岸：秋田県大仙市藤木丙字火久保44番地先から雄物川合流点まで	令和2年3月27日 国土交通省東北地方整備局 告示第66号	雄物川流域の2日間総雨量241.4mm
水位周知河川			
河川	実施区間	指定年月日/告示番号	指定の前提となる降雨
雄物川水系 成瀬川	左岸：秋田県横手市増田町大字袋字真直24番地先から皆瀬川合流点まで 右岸：秋田県横手市増田町大字真人字山下8番地先から皆瀬川合流点まで	平成28年6月10日 国土交通省東北地方整備局 告示第153号	雄物川流域の2日間総雨量241.4mm



**凡例**

浸水深(m)

10.0m以上20.0m未満
5.0m以上10.0m未満
3.0m以上5.0m未満
0.5m以上3.0m未満
0.5m未満